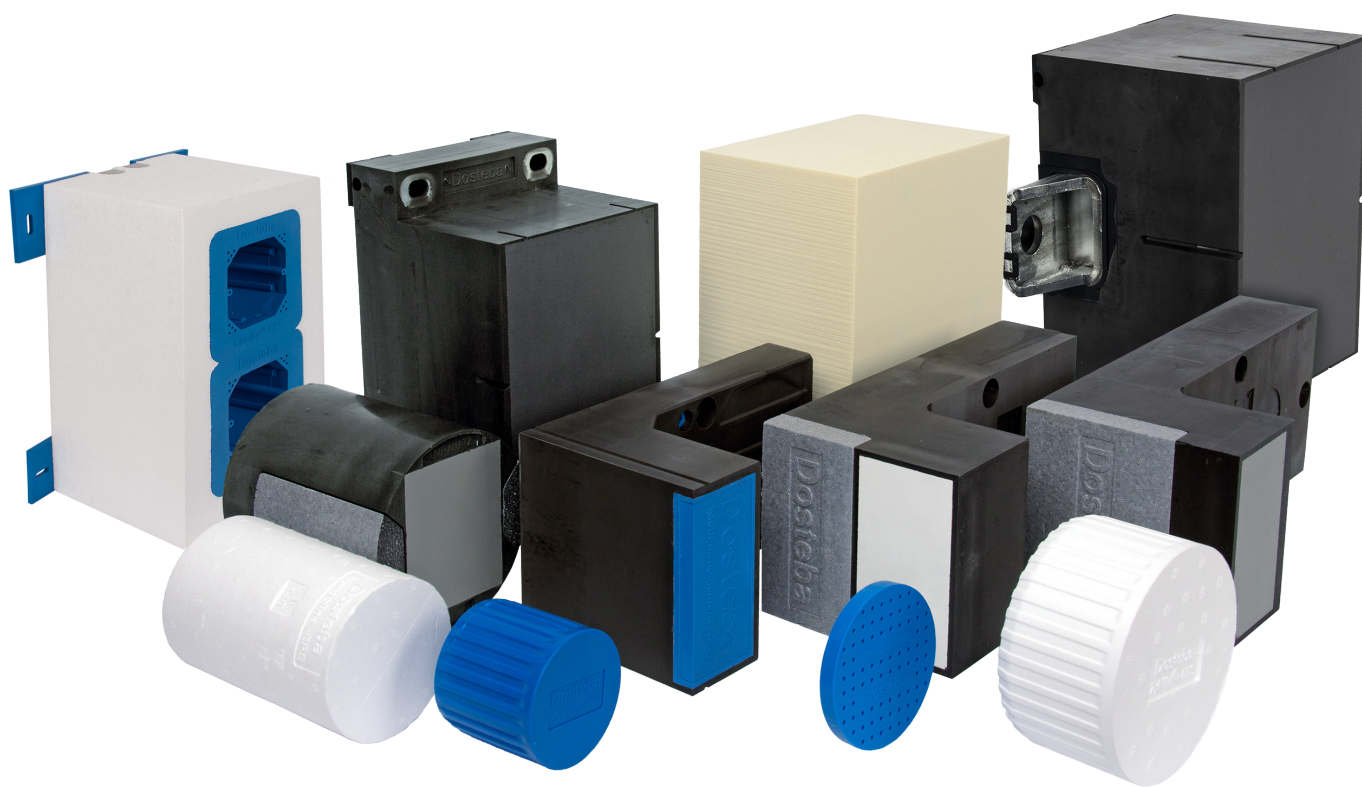




Elementi di montaggio per carichi leggeri e pesanti



Dosteba

*Elemente sind
Gli elementi sono il
unsere Stärke
nostro punto di forza*

Elementi di montaggio senza fissaggio meccanico

Rondella di fissaggio DoRondo®-PE



Rondelle di fissaggio DoRondo®-PE sono realizzate in plastica e sono disponibili in taglia unica. Perfetti per qualsiasi applicazione, ad esempio per i fissaggi di carichi leggeri.

- Guide per tende
- Pannelli leggeri
- Sensori di temperatura
- Pannelli pubblicitari



Cilindri di montaggio ZyRillo®-EPS / -PE



I cilindri di montaggio ZyRillo® sono realizzati in EPS o in plastica e sono disponibili in due dimensioni. Un prodotto praticamente insuperabile per qualità, che ha già dato prova del suo valore nel corso di molti anni.

- Fascette serratubo
- Fermi e chiavistelli
- Appendiabiti
- Casella postale
- Cassonetti
- Vite d'arresto per imposte



Cilindri di montaggio Rondoline®-EPS / -PU



I cilindri di montaggio Rondoline® sono realizzati in EPS o in schiuma poliuretanicca e sono disponibili in due dimensioni. Grazie a una vasta gamma di spessori e lunghezze è possibile un utilizzo efficiente, senza ulteriori lavorazioni.

- Pensiline
- Tenda da sole
- Appendiabiti
- Fascette serratubo
- Fermi e chiavistelli
- Casella postale
- Pannelli pubblicitari



Blocchi di montaggio Quadroline®-EPS / -PU

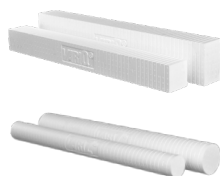


I blocchi di montaggio Quadroline® sono realizzati in EPS o in schiuma poliuretanicca. Gli impieghi possibili sono numerosissimi. Un tuttofare versatile, sia per il fissaggio diretto che come spessore di compressione.

- Pensiline
- Tenda da sole
- Fascette serratubo
- Fermi e chiavistelli
- Appendiabiti
- Casella postale
- Pannelli pubblicitari



Blocchi di montaggio VARIR®, VARIQ® e cilindro di montaggio VARIZ®



I blocchi e i cilindri di montaggio VARIR® sono realizzati in EPS e sono disponibili in tre forme nonché in sei diverse misure o diametri. Un quartetto di barre premarcate ogni 20mm per il taglio individuale in cantiere

- Fascette serratubo
- Fermi e chiavistelli
- Casella postale
- Pannelli pubblicitari



Elementi di montaggio con fissaggio meccanico

Piastre di montaggio universale UMP®-ALU-Z / -Q / -R



Le piastre di montaggio universale UMP®-ALU-Z / -Q / -R sono realizzate in schiuma poliuretanica con inserti schiumati e sono disponibili in tre diverse forme e dimensioni. Rappresentano la soluzione ideale per i fissaggi con requisiti di carico non elevati.

- Corrimano e parapetti
- Binario di guida per persiane scorrevoli
- Pensiline leggere
- Illuminazione per esterno
- Tenda da sole leggera



Piastre di montaggio universale UMP®-ALU-TZ / -TQ / -TR



Le piastre di montaggio universale UMP®-ALU-TZ / -TQ / -TR sono realizzate in schiuma poliuretanica con inserti schiumati e sono disponibili in tre diverse forme e dimensioni. Utilizzabili universalmente per i fissaggi dai requisiti medio-pesanti.

- Corrimano e parapetti
- Pensiline leggere
- Illuminazione per esterno
- Scale
- Tenda da sole



Piastre per carichi elevati SLK®-ALU-TR / -TQ



Le piastre per carichi elevati SLK®-ALU-TR / -TQ sono realizzate in schiuma poliuretanica con inserti schiumati e sono disponibili in due versioni. I pezzi forti, ideali per i fissaggi dai requisiti più elevati.

- Scale
- Tenda da sole
- Pensiline



Piastre per carichi elevati SLK®-ALU-TTR / -TTQ



Le piastre per carichi elevati SLK®-ALU-TTR / -TTQ sono realizzate in schiuma poliuretanica con inserti schiumati e sono disponibili in due versioni. I pezzi forti, particolarmente ideali per i fissaggi su coperture in calcestruzzo.

- Scale
- Tenda da sole
- Pensiline



Staffe TRA-WIK®-ALU-RF / -RL



Staffe TRA-WIK®-ALU-RF / -RL sono realizzate in schiuma poliuretanica con inserti di rinforzo. Sono disponibili in due versioni. Un prodotto eccellente per tutti i fissaggi su angoli e spigoli.

- Cardini per imposte
- Binario di guida per persiane scorrevoli
- Parapetti posti tra gli intradossi di finestre e porte (balconi alla francese)
- Montaggio dei parapetti negli angoli degli edifici



Elementi di montaggio con fissaggio meccanico / Materiale elettrico

Staffe TWL®-ALU-RF / -RL



Staffe TWL®-ALU-RF / -RL sono realizzate in schiuma poliuretanaica con inserti rinforzo e sono disponibili in due versioni. Permettono fissaggi estremamente solidi nelle zone ad angolo.

- Cardini per imposte
- Binario di guida per persiane scorrevoli
- Parapetti posti tra gli intradossi di finestre e porte (balconi alla francese)
- Montaggio dei parapetti negli angoli degli edifici



Elemento di supporto cardini K1-PE



Gli elementi di supporto cardini K1-PE sono realizzati in schiuma poliuretanaica con inserti in plastica rinforzata con fibre. L'aderenza del montaggio (ad es. nel fissaggio delle imposte) risulta estremamente solida con facilità grazie ai piedini di regolazione integrati.

- Cardini per imposte
- Binario di guida per persiane scorrevoli



Staffe TRA-WIK®-PU



Le staffe TRA-WIK®-PU sono realizzati in schiuma poliuretanaica ad altissima densità e sono sezionabili direttamente in cantiere. Permettono il fissaggio sia frontale che laterale.

- Cardini per imposte
- Binario di guida per persiane scorrevoli
- Parapetti posti tra gli intradossi di finestre e porte (balconi alla francese)
- Montaggio dei parapetti negli angoli degli edifici



Cassetta elettrica Eldoline®-PA



Le cassette elettriche Eldoline®-PA sono composte da plastica ritardante di fiamma. La superficie è perforata. Montaggio e cablaggio semplici e razionali dei componenti elettrici nei sistemi di isolamento termico.

- Connettori elettrici
- Prese
- Sensore di movimento
- Sensori di temperatura
- Luci



Cassette elettrica Eldoline®-EPS



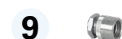
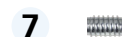
Le cassette elettriche Eldoline®-EPS sono realizzate in EPS, con una cassetta e quattro piedini di montaggio. Rendono possibile un cablaggio perfetto dei componenti elettrici in un sistema cappotto ETICS.

- Connettori elettrici
- Prese
- Sensore di movimento
- Sensori di temperatura





Materiale di fissaggio / Utensili



Materiale di fissaggio

- 1 Perno di fissaggio
- 2 Aste filettate per iniezione
- 3 Bussole d'ancoraggio per iniezione
- 4 Malta per iniezione
- 5 Spray protezione anti-corrosione
- 6 Colla-PU DoPurCol
- 7 Manicotto filettato RAMPA
- 8 Vite a testa esagonale per il legno

Accessori per l'allineamento

- 9 Piedino di regolazione
- 10 Sostegno distanziale
- 11 Rondella

Fresatrici

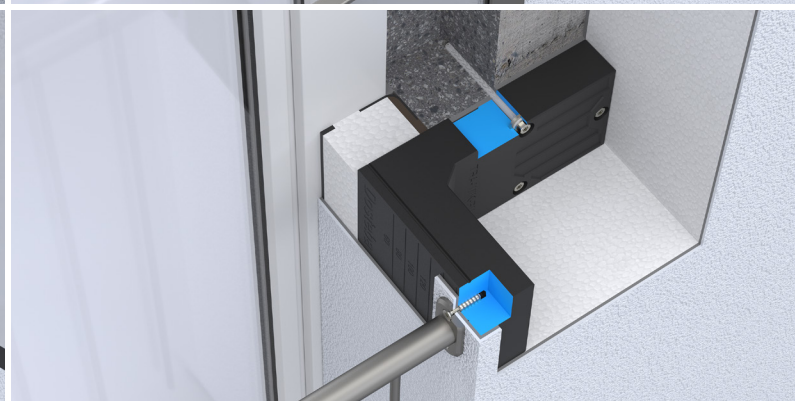
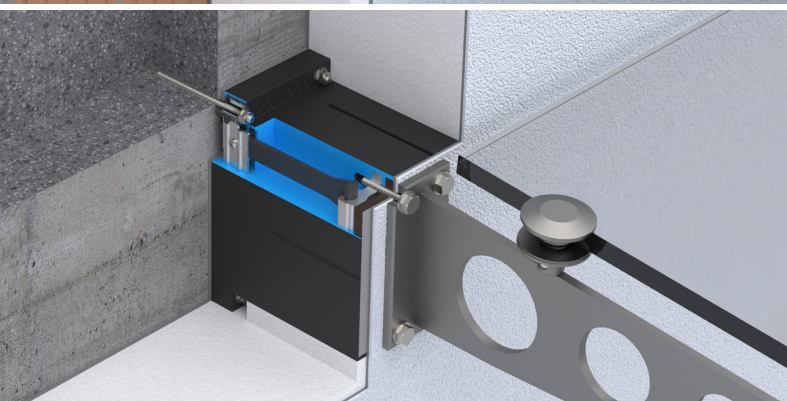
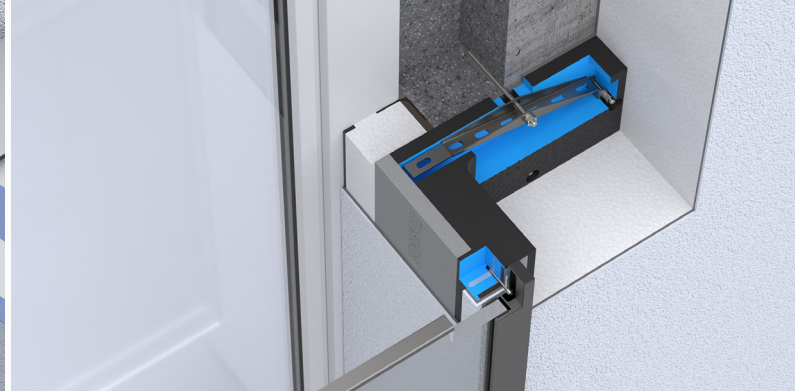
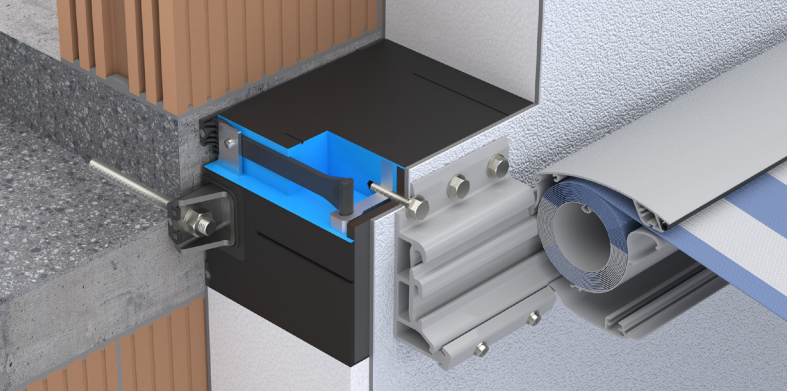
- 12 Unità di fresatura per rondelle di fissaggio e cilindri di montaggio
- 13 Unità di fresatura

Utensili per la creazione di fori

- 14 Martello in metallo duro
- 15 Dima di foratura
- 16 Posizionamento calibro
- 17 Soffietto
- 18 Spazzola di pulizia

Utensili per il montaggio

- 19 Pressa a cartuccia
- 20 Set di utensili
- 21 Chiave a forchetta



Elementi di montaggio per carichi leggeri e pesanti

Il problema

L'utilizzo di prodotti non idonei per il fissaggio di carichi esterni in un sistema di isolamento termico causa danni elevati: crepe e fessurazioni, ponti termici, infiltrazioni d'acqua, ecc.

La soluzione

Gli elementi di fissaggio Dosteba garantiscono un fissaggio solido e sicuro. I ponti termici, le fessurazioni ed infiltrazioni vengono eliminati con estrema facilità ed efficacia.

I vostri benefici

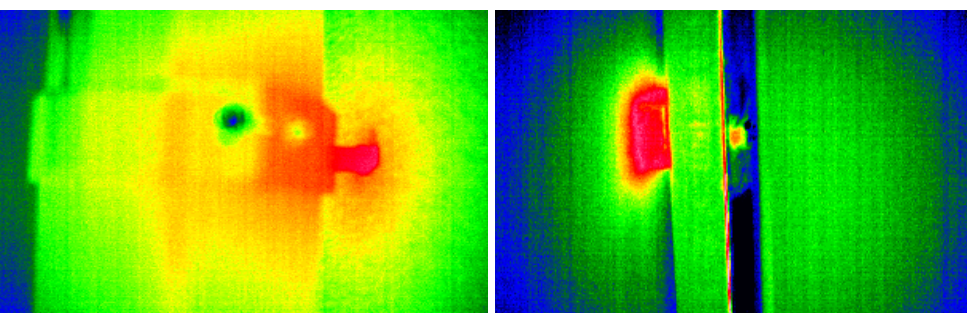
Il montaggio, facile e sicuro, consente di risparmiare tempo e previene rotture e conseguenti costose riparazioni.

I vostri vantaggi

- ✓ Fissaggio preciso per carichi leggeri e pesanti
- ✓ Nessuna infiltrazione d'acqua
- ✓ Montaggio semplice
- ✓ Assenza di ponti termici
- ✓ Nessun danno

La nostra qualità

Gli elementi di montaggio sono realizzati in materiali a bassa conducibilità termica ed elevata resistenza. Particolarmente adatte sono le schiume rigide in EPS o PU, imputrescibili e senza CFC. In combinazione con gli inserti schiumati in materiali non corrosivi come acciaio zincato, profili in alluminio, piastre compatti (HPL) o plastica fibrorinforzata, Dosteba è in grado di garantire una lunga durata. Prove e controlli periodici assicurano la costante ed elevata qualità dei nostri prodotti.



Dosteba AG

CH-8184 Bachenbülach

Telefono: +41 43 277 66 00

Dosteba GmbH

D-72770 Reutlingen

Telefono: +49 7121 30177 10