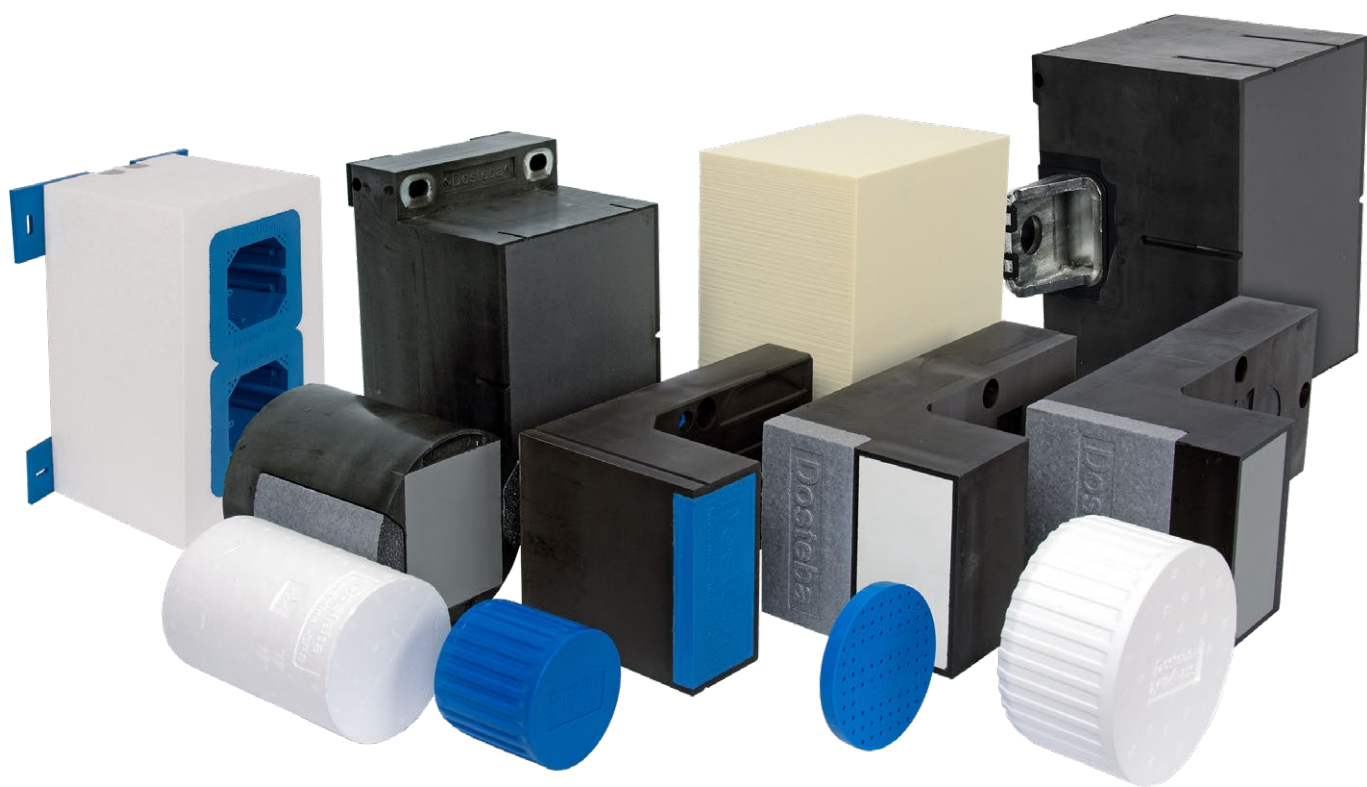




Éléments de montage pour charges légères et lourdes



Dosteba

*Elemente sind
Les éléments sont
unsere Stärke
notre point fort*

Éléments de montage sans fixation mécanique

Patch de fixation DoRondo®-PE



Les patches de fixation DoRondo®-PE sont en plastique et sont disponibles en une seule taille. Ils conviennent à quasiment toutes les applications ou fixations de charges légères.

- Rails de guidage de stores
- Panneaux légers
- Sondes de température
- Panneaux publicitaires



Cylindres de montage ZyRillo®-EPS / -PE



Les cylindres de montage ZyRillo® sont en PSE ou en plastique et sont disponibles en deux tailles ou diamètres. C'est un produit phare de notre gamme qui a fait ses preuves depuis de nombreuses années.

- Colliers pour tuyaux
- Arrêts de volet et tourniquets
- Patères
- Boîte aux lettres
- Caisson de store
- Taquet de volet



Cylindres de montage Rondoline®-EPS / -PU



Les cylindres de montage Rondoline® sont en PSE ou en mousse PU et sont disponibles en deux tailles ou diamètres. Ils existent en différentes longueurs et épaisseurs et s'adaptent ainsi parfaitement à tous vos besoins de mise en oeuvre.

- Avant-toits
- Tentes solaires
- Patères
- Colliers pour tuyaux
- Arrêts de volet et tourniquets
- Boîte aux lettres
- Panneaux publicitaires



Carreaux de montage Quadroline®-EPS / -PU

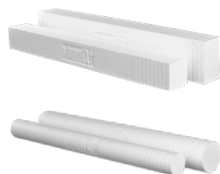


Les carreaux de montage Quadroline® en PSE ou en mousse PU et sont destinés à des applications très variées. Cet élément polyvalent est utilisable en montage direct mais aussi en montage traversant ou en cale d'appui.

- Avant-toits
- Tentes solaires
- Colliers pour tuyaux
- Arrêts de volet et tourniquets
- Patères
- Boîte aux lettres
- Panneaux publicitaires



Carreaux de montage VARIR®, VARIQ® et cylindre de montage VARIZ®



Les carreaux ou cylindres de montage VARI® sont en PSE et sont disponibles en trois formes et/ou six dimensions/diamètres différents. Cet ensemble de barres est quadrillé pour permettre une découpe sur place à l'épaisseur nécessaire.

- Colliers pour tuyaux
- Arrêts de volet et tourniquets
- Boîte aux lettres
- Panneaux publicitaires



Éléments de montage avec fixation mécanique

Plaques de montage universel UMP®-ALU-Z / -Q / -R



Les plaques de montage universelles UMP®-ALU-Z / -Q / -R sont en mousse PU renforcée par des inserts et sont disponibles en trois formes et/ou dimensions différentes. Elles constituent la solution idéale pour les fixations avec des exigences limitées de reprise de charge.

- Garde-corps et mains courantes
- Rails de guidage pour volets coulissants
- Avant-toits légers
- Luminaires d'extérieur
- Tentes solaires légères



Plaques de montage universel UMP®-ALU-TZ / -TQ / -TR



Les plaques de montage universelles UMP®-ALU-TZ / -TQ / -TR sont en mousse PU renforcée par des inserts et sont disponibles en trois formes et/ou dimensions différentes. Leur utilisation est universelle pour les fixations nécessitant une reprise de charge moyennement importante.

- Garde-corps et mains courantes
- Avant-toits légers
- Luminaires d'extérieur
- Escaliers
- Tentes solaires



Consoles pour charges lourdes SLK®-ALU-TR / -TQ



Les consoles pour charges lourdes SLK®-ALU-TR / -TQ sont en mousse PU renforcée par des inserts et sont disponibles en deux versions. Ce sont des pièces robustes adaptées aux fixations avec des exigences de reprise de charge les plus élevées.

- Escaliers
- Tentes solaires
- Avant-toits



Consoles pour charges lourdes SLK®-ALU-TTR / -TTQ



Les consoles pour charges lourdes SLK®-ALU-TTR / -TTQ sont en mousse PU renforcée par des inserts et sont disponibles en deux versions. Ce sont des pièces très robustes, particulièrement adaptées aux fixations dans les plafonds en béton.

- Escaliers
- Tentes solaires
- Avant-toits



Equerres TRA-WIK®-ALU-RF / -RL



Les equerres TRA-WIK®-ALU-RF / -RL sont en mousse PU renforcée par des inserts et sont disponibles en deux versions. Elles sont une excellente solution pour toutes les fixations dans les angles.

- Gonds pour volets
- Rails de guidage pour volets coulissants
- Garde-corps entre embrasures de la porte et de la fenêtre
- Assemblage de garde-corps aux angles du bâtiment



Éléments de montage avec fixation mécanique / L'équipement électrique

Equerres TWL®-ALU-RF / -RL



Les équerres TWL®-ALU-RF / -RL sont en mousse PU renforcée par des inserts et sont disponibles en deux versions. Elles adhèrent efficacement à tous les supports en permettant des reprises de charge très performantes.



- Gonds pour volets
- Rails de guidage pour volets coulissants
- Garde-corps entre embrasures de la porte et de la fenêtre (balcons à la française)
- Assemblage de garde-corps aux angles du bâtiment



Élément pour fixation des gonds K1-PE



Les éléments de fixation des gonds K1-PE sont en mousse PU avec des inserts en plastique renforcé de fibres. Les pieds réglables intégrés facilitent la bonne adhérence au support (par ex. fixation de volets).

- Gonds pour volets
- Rails de guidage pour volets coulissants



Equerre TRA-WIK®-PU



Les équerres TRA-WIK®-PU sont en mousse PU et disponibles en différentes tailles. Elles sont une excellente solution pour toutes les fixations dans les angles.



- Gonds pour volets
- Rails de guidage pour volets coulissants
- Garde-corps entre embrasures de la porte et de la fenêtre (balcons à la française)
- Assemblage de garde-corps aux angles du bâtiment



Boîte électrique Eldoline®-PA



Les boîtes électriques Eldoline®-PA sont en plastique difficilement inflammable. La surface est perforée. Elles permettent un montage et un câblage simple et efficace de composants électriques dans les systèmes d'isolation thermique par l'extérieur.

- Interrupteur électrique
- Prises de courant
- Détecteur de mouvement
- Sondes de température
- Luminaires



Boîtes électrique Eldoline®-EPS



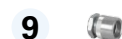
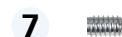
Les boîtes électriques Eldoline®-EPS sont en PSE et comprennent un boîtier étanche et quatre points d'ancrage. Elles sont disponibles en trois formats différents et permettent un câblage parfait des composants électriques avant et après l'isolation.

- Interrupteur électrique
- Prises de courant
- Détecteur de mouvement
- Sondes de température





Matériel de fixation / Outils



Matériel de fixation

- 1 Cheville de vissage
- 2 Tige filetée d'injection
- 3 Douille d'ancrage d'injection
- 4 Mortier d'injection
- 5 Spray de protection
- 6 Colle-PU DoPurCol
- 7 Manchon à visser RAMPA
- 8 Vis à bois à tête hexagonale

Accessoires d'alignement

- 9 Pied réglable
- 10 Support d'écartement
- 11 Rondelle

Outils de fraisage

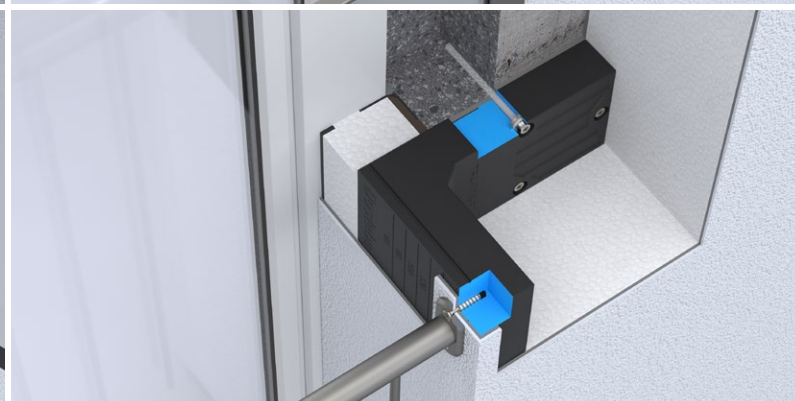
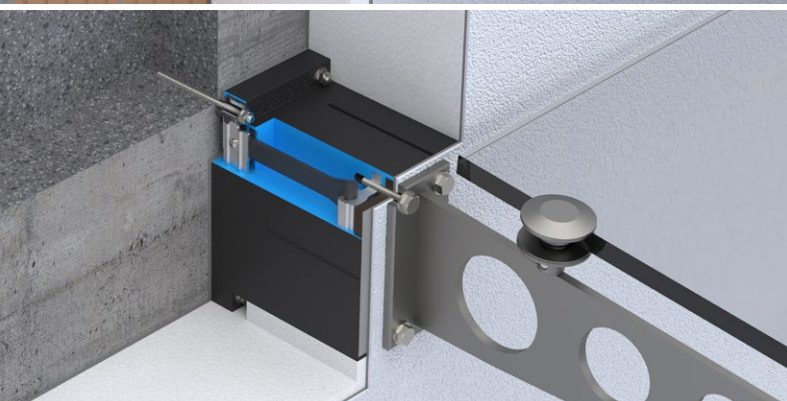
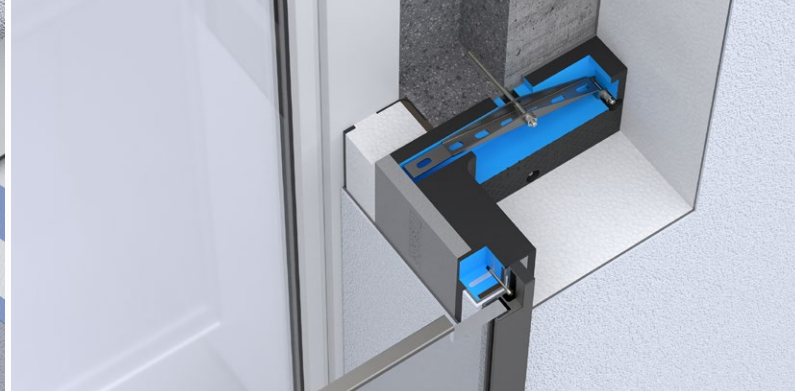
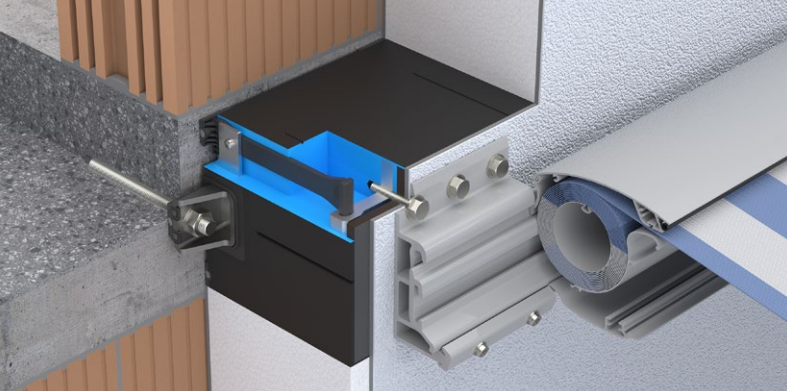
- 12 Outil de fraisage pour patches de fixation et cylindres de montage
- 13 Outil de fraisage

Outils pour la réalisation de puits

- 14 Foret en métal dur
- 15 Gabarit de perçage
- 16 Gabarit de positionnement
- 17 Soufflet
- 18 Brosse de nettoyage

Outils pour le montage

- 19 Pistolet à cartouche
- 20 Set d'outillage
- 21 Clé plate



Éléments de montage pour charges légères et lourdes

Le problème

Des perforations dans le revêtement et des raccords à une pièce rapportée représentent un risque élevé d'infiltration d'eau dans le système composite d'isolation thermique par l'extérieur.

La solution

Les éléments de fixation Dosteba évitent les ponts thermiques et garantissent un montage parfaitement sûr. Les passages à travers la couche de revêtement sont minimisés ou peuvent être colmatés très facilement.

Votre intérêt

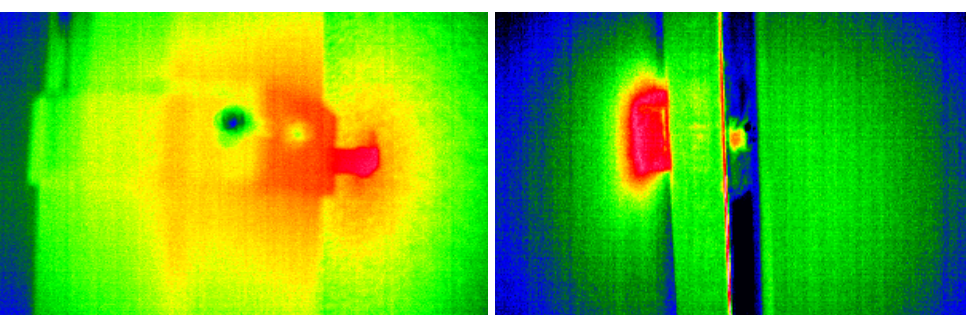
Le montage simple et sûr vous fait gagner du temps et vous épargne des sinistres pouvant engendrer des assainissements coûteux.

Vos avantages

- ✓ Montage parfaitement adhérent pour des charges légères et lourdes
- ✓ Pas d'infiltrations d'eau au niveau des traversées
- ✓ Montage simple
- ✓ Absence de ponts thermiques
- ✓ Absence de dégâts

Notre qualité

Les éléments de montage sont à base de matériaux présentant une faible conductibilité thermique et une résistance élevée. Les mousses rigides en PSE ou PUR imputrescibles et exemptes de CFC sont particulièrement appropriées. Leur association avec des inserts en matériaux non corrosifs tels que la tôle d'acier galvanisée, les profilés d'aluminium, les panneaux compacts (HPL) ou le plastique renforcé de fibres, permet à Dosteba de garantir une grande longévité. La qualité constamment élevée de nos produits est garantie par des vérifications et des contrôles réguliers.



Dosteba AG

CH-8184 Bachenbülach

Téléphone: +41 43 277 66 00

Dosteba GmbH

D-72770 Reutlingen

Téléphone: +49 7121 30177 10