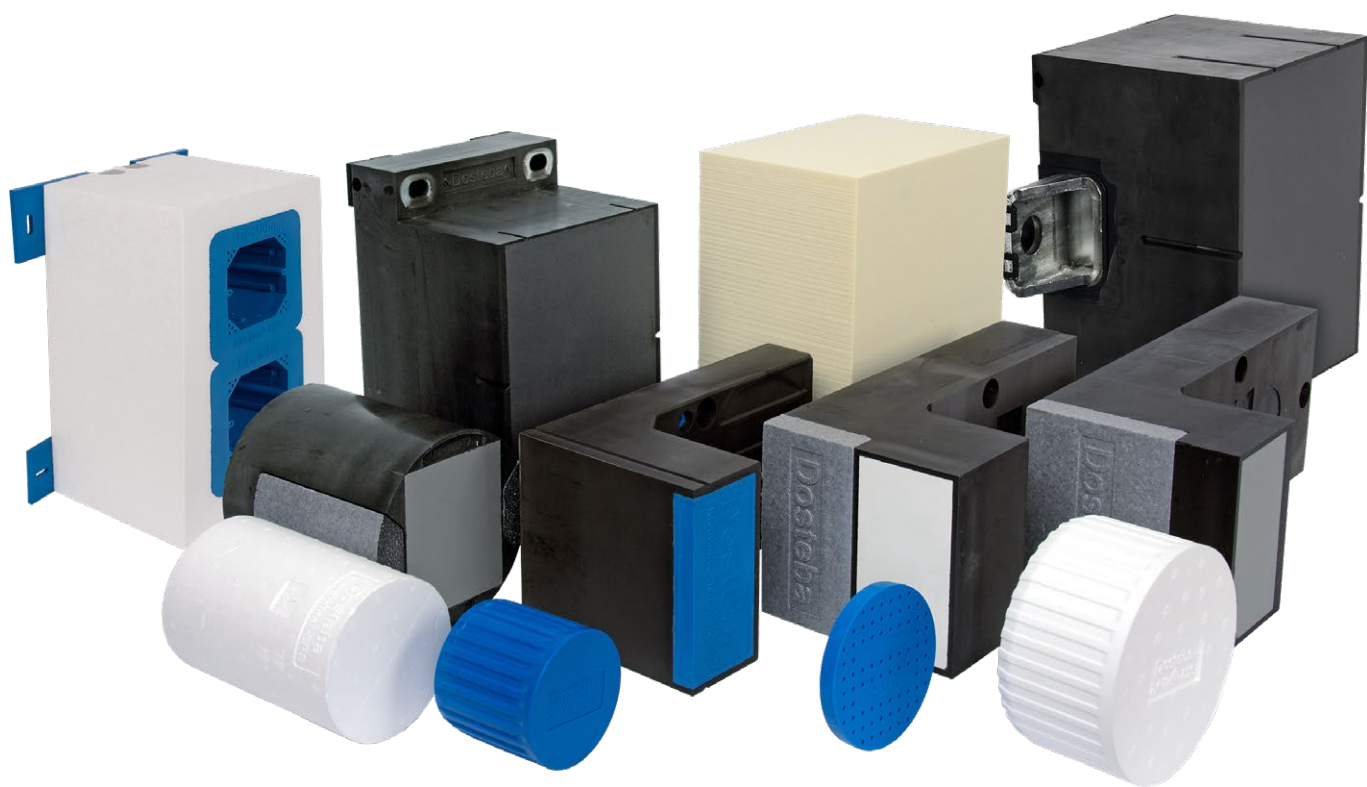




Montageelemente für leichte und schwere Lasten



Dosteba

*Elemente sind
Les éléments sont
unsere Stärke
notre point fort*

Montageelemente ohne mechanische Befestigung

Montagerondelle DoRondo®-PE



Montagerondellen DoRondo®-PE bestehen aus Kunststoff und sind in einer Grösse erhältlich. Sie eignen sich für praktisch alle Anwendungen bzw. Befestigungen von leichten Lasten.

- Storenführungsschienen
- Leichte Schilder
- Temperaturfühler
- Werbetafeln



Montagezylinder ZyRillo®-EPS / -PE



Montagezylinder ZyRillo® bestehen aus EPS oder Kunststoff und sind in zwei Grössen bzw. Durchmesser erhältlich. Ein Produkt das sich kaum übertreffen lässt und sich bereits über Jahre hinweg bewährt hat.

- Rohrschellen
- Rückhalter und Vorreiber
- Kleiderbügelträger
- Briefkasten
- Storenkasten
- Anschlag für Fensterladen



Montagezylinder Rondoline®-EPS / -PU



Montagezylinder Rondoline® bestehen aus EPS oder PU-Schaum und sind in zwei Grössen bzw. Durchmesser erhältlich. Dank einer Vielzahl Längen bzw. Dicken können sie ohne weitere Bearbeitung effizient verarbeitet werden.

- Vordächer
- Markisen
- Kleiderbügelträger
- Rohrschellen
- Rückhalter und Vorreiber
- Briefkasten
- Werbetafeln



Montagequader Quadroline®-EPS / -PU

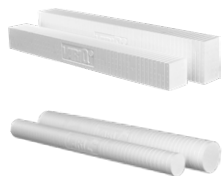


Montagequader Quadroline® bestehen aus EPS oder PU-Schaum. Sie können besonders vielseitig eingesetzt werden. Ein Alleskönner egal ob als Direkt- oder Durchsteckmontage bzw. Druckunterlage.

- Vordächer
- Markisen
- Rohrschellen
- Rückhalter und Vorreiber
- Kleiderbügelträger
- Briefkasten
- Werbetafeln



Montagequader VARIR®, VARIQ® und Montagezylinder VARIZ®



Montagequader bzw. -zylinder VARI® bestehen aus EPS und sind in drei Formen bzw. sechs verschiedenen Abmessungen / Durchmesser verfügbar. Ein Quartett aus Stangen, mit Rastereinteilung für individuellen Zuschnitt vor Ort gemacht.

- Rohrschellen
- Rückhalter und Vorreiber
- Briefkasten
- Werbetafeln



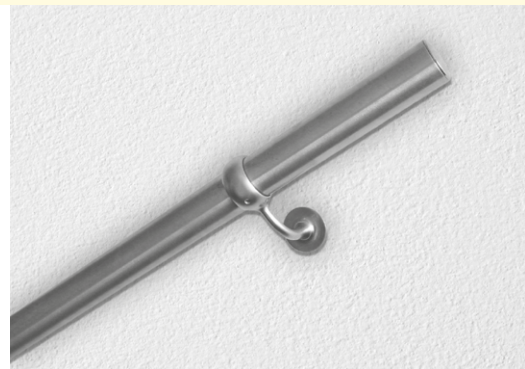
Montageelemente mit mechanischer Befestigung

Universalmontageplatte UMP®-ALU-Z / -Q / -R



Universalmontageplatten UMP®-ALU-Z / -Q / -R bestehen aus PU-Schaum mit eingeschäumten Einlagen und sind in drei verschiedenen Formen bzw. Grössen erhältlich. Sie sind die ideale Lösung bei Befestigungen mit einfachen Lastansprüchen.

- Handläufe u. Geländer
- Führungsschienen für Schiebeläden
- Leichte Vordächer
- Aussenleuchten
- Leichte Markisen



Universalmontageplatte UMP®-ALU-TZ / -TQ / -TR



Universalmontageplatten UMP®-ALU-TZ / -TQ / -TR bestehen aus PU-Schaum mit eingeschäumten Einlagen und sind in drei verschiedenen Formen bzw. Grössen erhältlich. Universell einsetzbar bei Befestigungen für mittelschwere Anforderungen.

- Handläufe u. Geländer
- Leichte Vordächer
- Aussenleuchten
- Treppen
- Markisen



Schwerlastkonsolen SLK®-ALU-TR / -TQ



Schwerlastkonsolen SLK®-ALU-TR / -TQ bestehen aus PU-Schaum mit eingeschäumten Einlagen und sind in zwei Ausführungen erhältlich. Die starken Stücke, geeignet für Befestigungen mit höchsten Ansprüchen.

- Treppen
- Markisen
- Vordächer



Schwerlastkonsolen SLK®-ALU-TTR / -TTQ



Schwerlastkonsolen SLK®-ALU-TTR / -TTQ bestehen aus PU-Schaum mit eingeschäumten Einlagen und sind in zwei Ausführungen erhältlich. Die starken Stücke, geeignet besonders für Befestigungen in Betondecken.

- Treppen
- Markisen
- Vordächer



Tragwinkel TRA-WIK®-ALU-RF / -RL



Tragwinkel TRA-WIK®-RF / -RL bestehen aus PU-Schaum mit eingeschäumten Einlagen. Sie sind in zwei Ausführungen erhältlich. Eine herausragende Entwicklung für alle Befestigungen an Ecken und Kanten.

- Kloben für Fensterläden
- Führungsschienen für Schiebeläden
- Geländer zwischen Tür- und Fensterleibung (Französische Balkone)
- Geländermontagen an Gebäudeecken



Montageelemente mit mechanischer Befestigung / Elektromaterial

Tragwinkel TWL®-ALU-RF / -RL



Tragwinkel TWL®-ALU-RF / -RL bestehen aus PU-Schaum mit eingeschäumten Einlagen und sind in zwei Ausführungen erhältlich. Kraftschlüssige Befestigungen auf hohem Niveau sind für die Lastenträger ein Kinderspiel.

Deutsches
Institut
für
Bautechnik

DIBt

LSL
Leit für Stahl und
Lichtwellen-Systeme

C4ci
Consultants For Construction Innovation

- Kloben für Fensterläden
- Führungsschienen für Schiebeläden
- Geländer zwischen Tür- und Fensterleibung (Französische Balkone)
- Geländermontagen an Gebäudeecken



Klobentrageelement K1-PE



Klobentrageelemente K1-PE bestehen aus PU-Schaum mit faserarmierten Kunststoffeinlagen. Dank integrierten Stellfüßen erfolgt die kraftschlüssige Montage mit Leichtigkeit (z.B. Befestigung von Fensterläden).

- Kloben für Fensterläden
- Führungsschienen für Schiebeläden



Tragwinkel TRA-WIK®-PU



Tragwinkel TRA-WIK®-PU bestehen aus PU-Schaum und sind in verschiedenen Größen erhältlich. Eine herausragende Entwicklung für alle Befestigungen an Ecken und Kanten.

EOTA

C4ci
Consultants For Construction Innovation

- Kloben für Fensterläden
- Führungsschienen für Schiebeläden
- Geländer zwischen Tür- und Fensterleibung (Französische Balkone)
- Geländermontagen an Gebäudeecken



Elektrodose Eldoline®-PA



Elektrodosen Eldoline®-PA bestehen aus schwer entflammablem Kunststoff. Die Oberfläche ist perforiert. Einfache, rationelle Montage und Verdrahtung von Elektrokomponenten in Wärmedämmverbundsystemen.

- Elektroschalter
- Steckdosen
- Bewegungsmelder
- Temperaturfühler
- Leuchten



Elektrodose Eldoline®-EPS



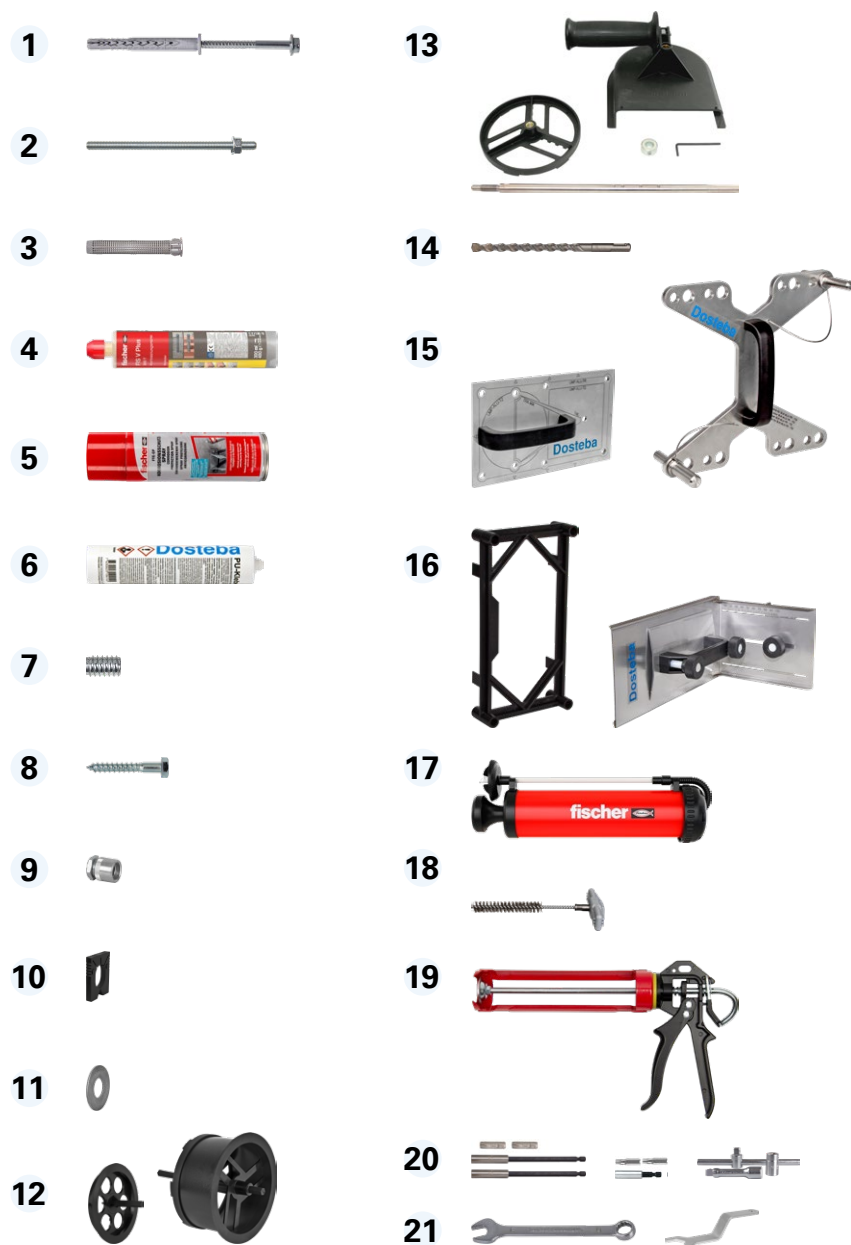
Elektrodosen Eldoline®-EPS bestehen aus EPS, konfektioniert mit einer Dose und vier Montagefüßen. Sie sind in drei verschiedenen Varianten verfügbar und machen die perfekte Verdrahtung von Elektrokomponenten vor und nach der Isolation möglich.

- Elektroschalter
- Steckdosen
- Bewegungsmelder
- Temperaturfühler





Befestigungsmaterial / Werkzeuge



Befestigungsmaterial

- 1 Schraubdübel
- 2 Injektions-Gewindestange
- 3 Injektions-Ankerhülse
- 4 Injektions-Mörtel
- 5 Korrosionsschutzspray
- 6 PU-Kleber DoPurCol
- 7 Einschraubmuffe RAMPA
- 8 Sechskantholzschraube

Zubehör zum Ausrichten

- 9 Stellfuss
- 10 Distanzunterlage
- 11 U-Scheibe

Fräswerkzeuge

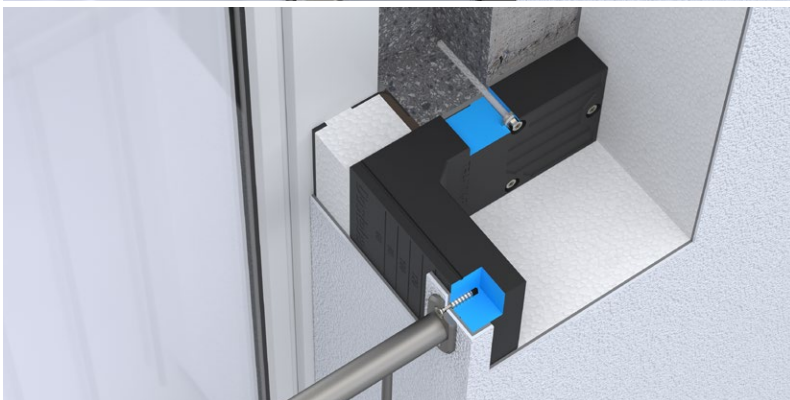
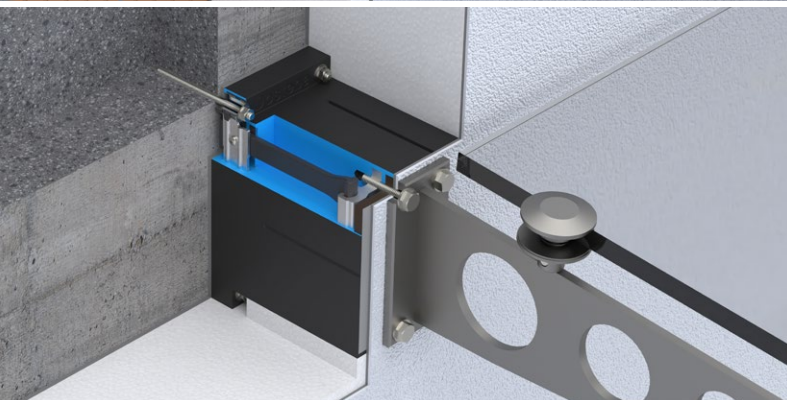
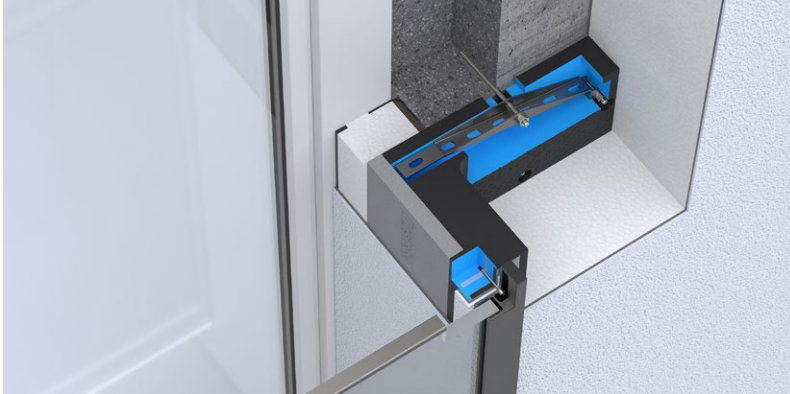
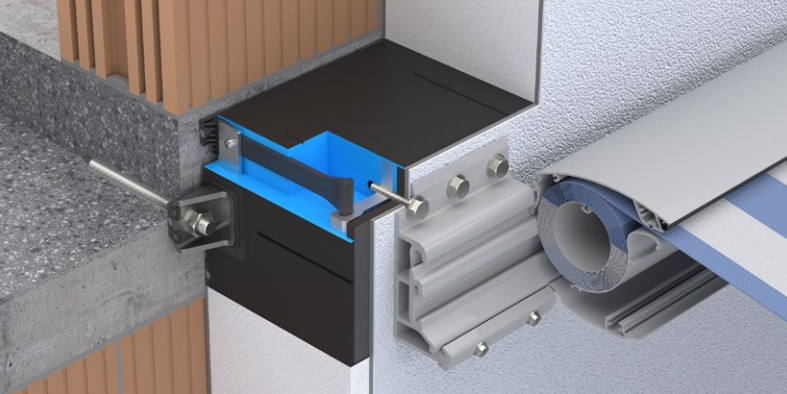
- 12 Fräswerkzeug für Montage-rondellen und -zylinder
- 13 Fräswerkzeug

Werkzeuge für die Bohrlocherstellung

- 14 Hartmetall-Hammerbohrer
- 15 Bohrlehre
- 16 Setzlehre
- 17 Ausbläser
- 18 Reinigungsbürste

Werkzeuge für die Montage

- 19 Kartuschenpresse
- 20 Werkzeugset
- 21 Gabelschlüssel



Montageelemente für leichte und schwere Lasten

Das Problem

Durchdringungen in der Beschichtung und Anschlüsse an das Anbauteil, stellen ein erhöhtes Risiko für eindringen- des Wasser in das Wärmedämmverbundsystem dar.

Die Lösung

Dosteba Montageelemente bilden keine Wärmebrücken und garantieren eine kraftschlüssige Montage. Durchbrü- che durch die Deckschicht können minimal ausgeführt und einfach abgedichtet werden.

Ihr Nutzen

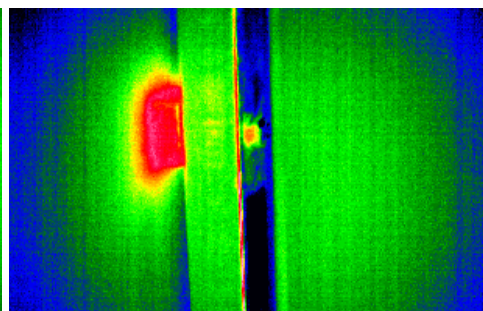
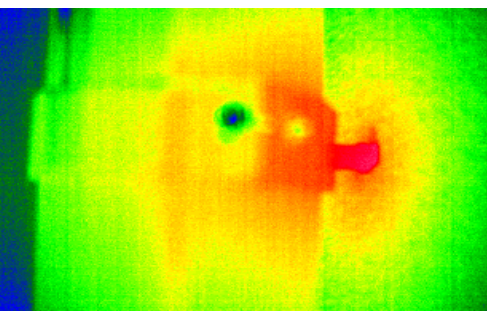
Die einfache und sichere Montage spart Zeit und bewahrt Sie vor teuren Schadenfällen und deren kostenintensiven Sanierungen.

Ihre Vorteile

- ✓ Kraftschlüssige Montage für leichte und schwere Lasten
- ✓ Kein Eindringen von Wasser bei Durchbrüchen
- ✓ Einfache Montage
- ✓ Keine Wärmebrücken
- ✓ Keine Schäden

Unsere Qualität

Montageelemente bestehen aus Materialien mit tiefen Wärmeleitzah- len und hohen Festigkeiten. Beson- ders geeignet ist fäulnisbeständiger und FCKW-freier Hartschaum aus EPS oder PU. In Kombination mit den eingeschäumten Einlagen aus korro- sionsfreien Materialien wie verzink- tem Stahlblech, Aluminiumprofilen, Compactplatten (HPL) oder faserar- miertem Kunststoff, kann Dosteba eine lange Lebensdauer garantieren. Regelmässige Prüfungen und Kont- rollen garantieren die konstant hohe Qualität unserer Produkte.



Dosteba AG

CH-8184 Bachenbülach

Telefon: +41 43 277 66 00

Dosteba GmbH

D-72770 Reutlingen

Telefon: +49 7121 30177 10