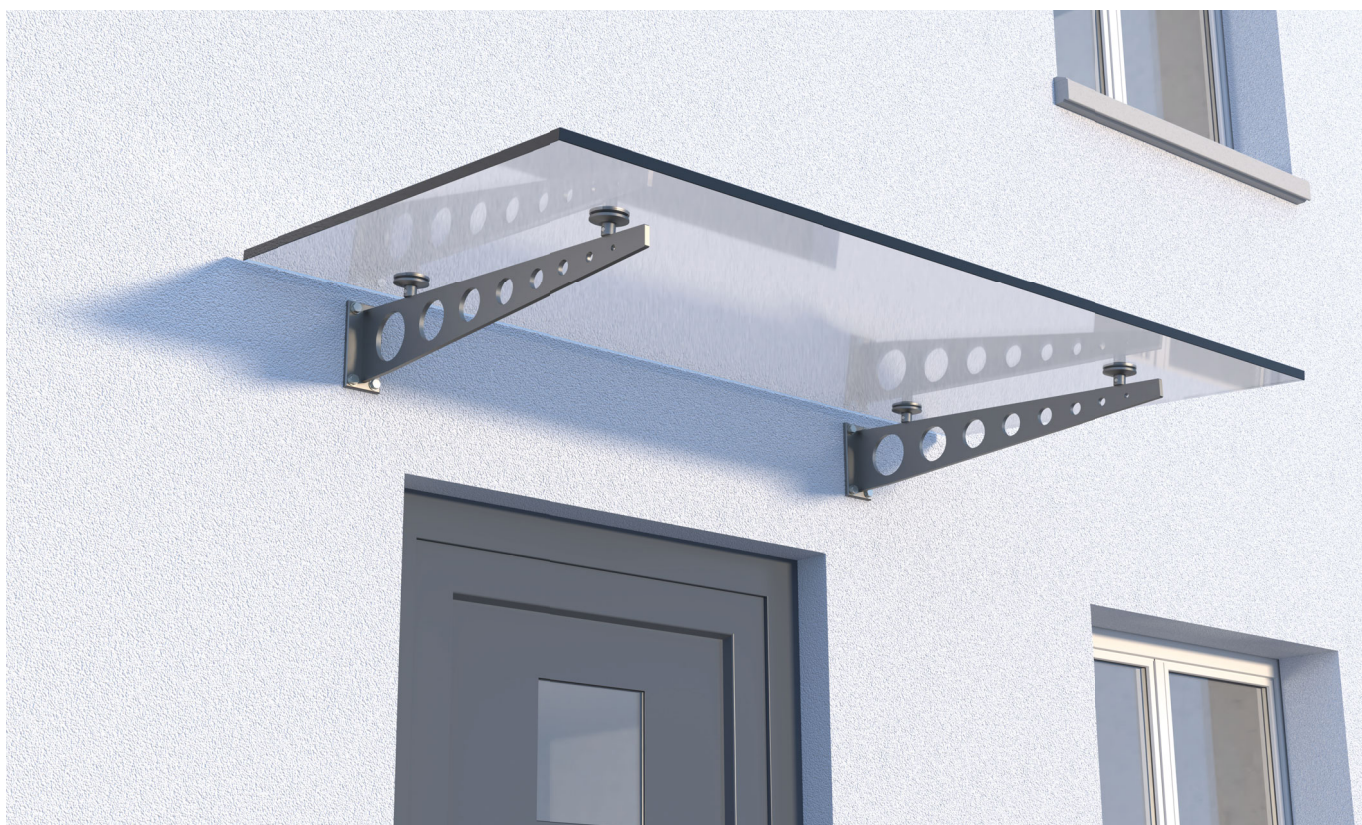


# Dosteba

Guida alle applicazioni  
Pensilina con travi a sbalzo

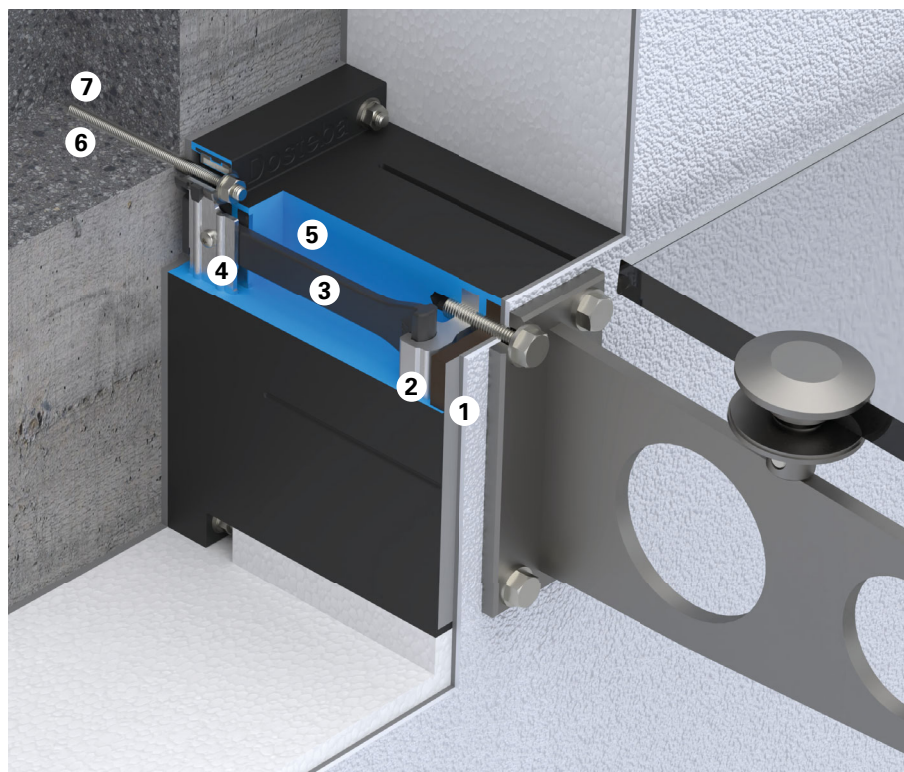
*Gli elementi sono il  
Elemente sind  
nostro punto di forza  
unsere Stärke*



Le pensiline con travi a sbalzo offrono una protezione moderna ed elegante dagli agenti atmosferici, senza supporti ingombranti nella zona dell'ingresso. Vento e neve possono provocare notevoli sollecitazioni, che devono essere trasferite nel sottofondo. In caso di facciate isolate, il collegamento deve avvenire possibilmente senza ponti termici. Questo aspetto rappresenta una particolare difficoltà in fase di montaggio, poiché richiede il coordinamento non solo della comunicazione tra i vari professionisti, ma anche dei processi di lavoro e delle responsabilità. I nostri elementi di montaggio consentono di installare le pensiline in modo sicuro e senza ponti termici. Il nostro ampio assortimento e la grande varietà di accessori offrono le soluzioni più adeguate per qualsiasi situazione di montaggio.

#### Vantaggi

- Fissaggio sicuro e approvato per spessori di isolamento fino a 300 mm
- Taglio termico (senza ponti termici)
- Nessuna infiltrazione d'acqua
- Ampio assortimento per ogni esigenza
- Diversi accessori per tutte le situazioni di montaggio
- Interfaccia definita tra pensilina e isolamento



#### Piastra di montaggio universale UMP®-ALU-TR

- 1** Piastra compatta (HPL) per la distribuzione ottimale della pressione sulla superficie
- 2** Piastra in alluminio per l'avvitamento del componente
- 3** Tiranti di plastica rinforzata con fibra (poliammide) assicurano la resistenza necessaria
- 4** Staffe in acciaio per l'avvitamento solido alla base
- 5** Schiuma poliuretanica con densità pari a 350 kg/m<sup>3</sup>
- 6** Aste filettate per iniezione FIS A M8 x 130
- 7** Malta per iniezione FIS V Plus 300 T

## Caratteristiche

### Piastra di montaggio universali UMP®-ALU-TR

Le piastre di montaggio universali UMP®-ALU-TR sono adatte per pensiline di dimensioni ridotte e con fori poco distanziati. Il fissaggio nell'inserto di alluminio della piastra necessita di viteria a passo metrico. Il fissaggio al supporto portante viene effettuato con quattro aste filettate per iniezione.

#### Certificati di sorveglianza / Valutazioni



Valutazione tecnica europea –  
ETA-20/0798

### Piastra per carichi elevati SLK®-ALU-TR

Le piastre per carichi elevati SLK®-ALU-TR sono adatte per pensiline di grandi dimensioni con fori poco distanziati. Il fissaggio nell'inserto di alluminio della piastra necessita di viteria a passo metrico. Il fissaggio al supporto portante viene effettuato con quattro aste filettate per iniezione.

#### Certificati di sorveglianza / Valutazioni



Valutazione tecnica europea –  
ETA-21/0722

### Piastra per carichi elevati SLK®-ALU-TQ

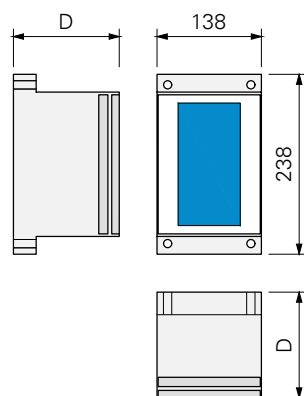
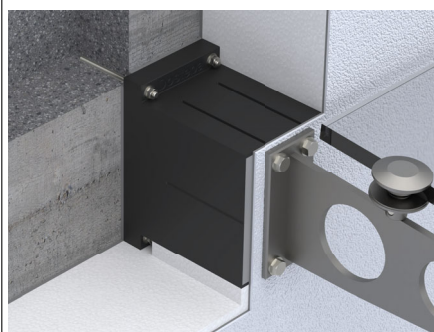
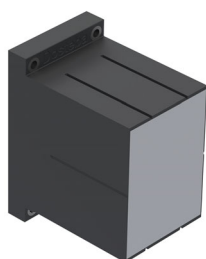
Le piastre per carichi elevati SLK®-ALU-TQ sono adatte per pensiline di grandi dimensioni con ampia spaziatura dei fori. Il fissaggio nell'inserto di alluminio della piastra necessita di viteria a passo metrico. Il fissaggio al supporto portante viene effettuato con quattro aste filettate per iniezione.

#### Certificati di sorveglianza / Valutazioni



Valutazione tecnica europea –  
ETA-21/0722

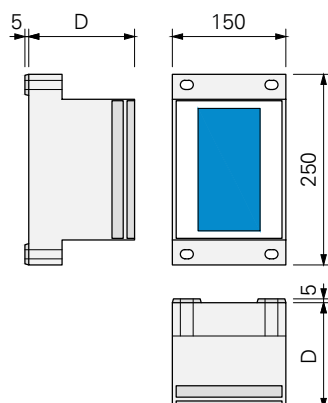
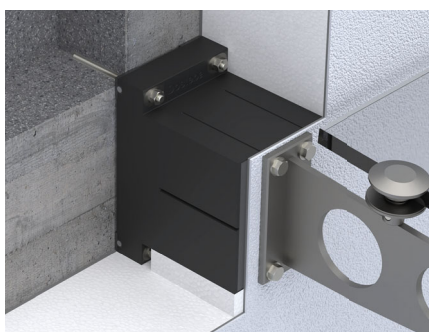
#### UMP®-ALU-TR



#### Dimensioni

Superficie di base: 238 x 138 mm  
Spessori D: 80 – 300 mm  
Superficie utile: 162 x 82 mm

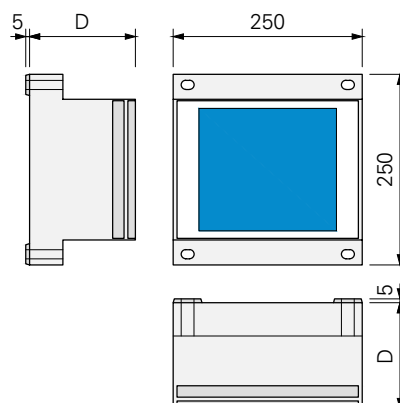
#### SLK®-ALU-TR



#### Dimensioni

Superficie di base: 250 x 150 mm  
Spessori D: 100 – 300 mm  
Superficie utile: 162 x 82 mm

#### SLK®-ALU-TQ



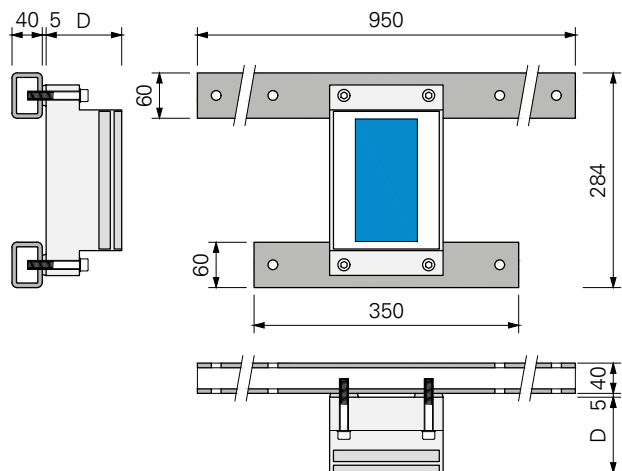
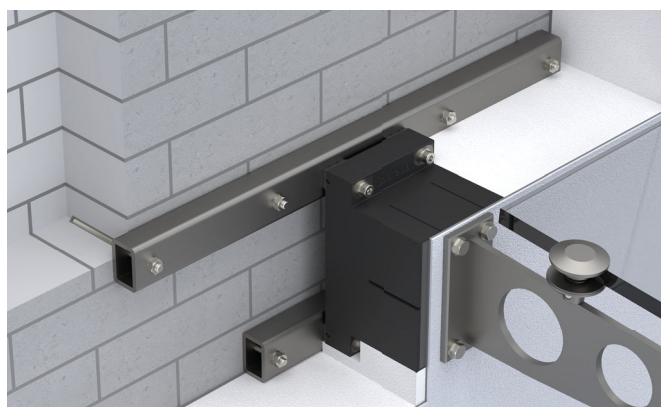
#### Dimensioni

Superficie di base: 250 x 250 mm  
Spessori D: 100 – 300 mm  
Superficie utile: 162 x 182 mm



**SLK®-ALU-TR con piastre di adattamento  
con 4 punti di fissaggio sul lato superiore e  
2 punti di fissaggio sul lato inferiore**

Le piastre di adattamento servono per rispettare la distanza tra le aste filettate per iniezione e di conseguenza per trasferire in modo sicuro il peso sulla base.


**Dimensioni**

Superficie di base:

284 x 950 mm

Spessori D:

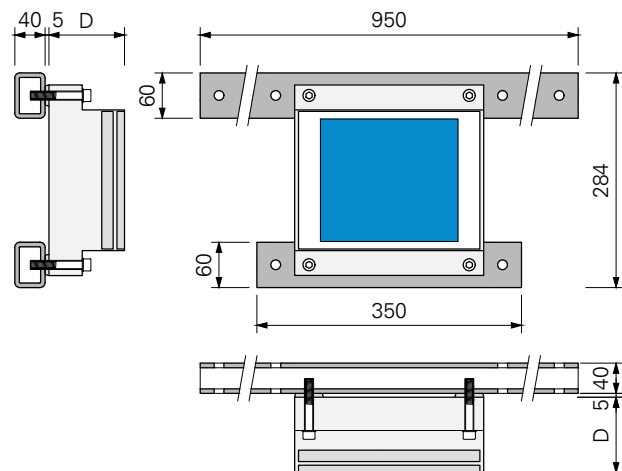
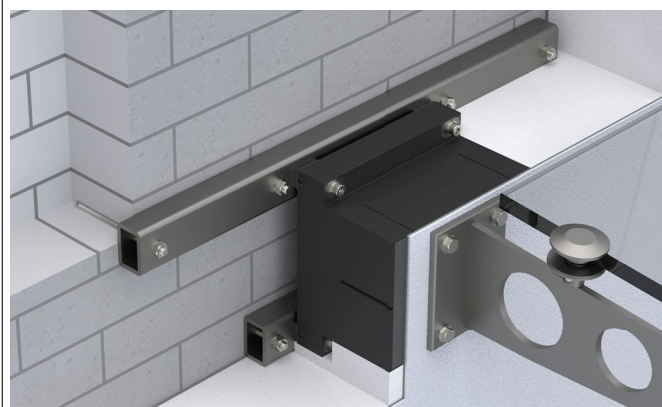
100 – 260 mm

Superficie utile:

■ 162 x 82 mm

**SLK®-ALU-TQ con piastre di adattamento  
con 4 punti di fissaggio sul lato superiore e  
2 punti di fissaggio sul lato inferiore**

Le piastre di adattamento servono per rispettare la distanza tra le aste filettate per iniezione e di conseguenza per trasferire in modo sicuro il peso sulla base.


**Dimensioni**

Superficie di base:

284 x 950 mm

Spessori D:

100 – 260 mm

Superficie utile:

■ 162 x 182 mm

**Piastra per carichi elevati SLK®-ALU-TTR**

Le piastre per carichi elevati SLK®-ALU-TTR sono adatte per pensiline di grandi dimensioni con fori poco distanziati. Il fissaggio nell'inserto di alluminio della piastra necessita di viteria a passo metrico. La disposizione dei due punti di fissaggio sull'asse centrale consente il montaggio frontale su coperture in calcestruzzo con una distribuzione ottimale del peso.

**Certificati di sorveglianza / Valutazioni**

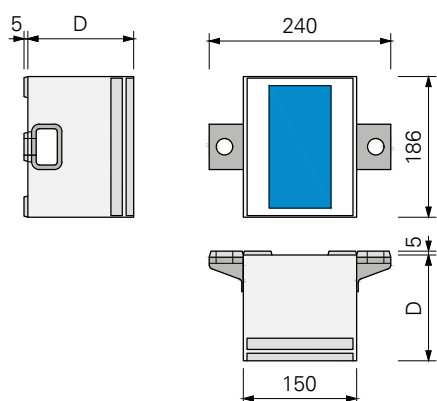
Valutazione tecnica europea –  
ETA-21/0722

**Piastra per carichi elevati SLK®-ALU-TTQ**

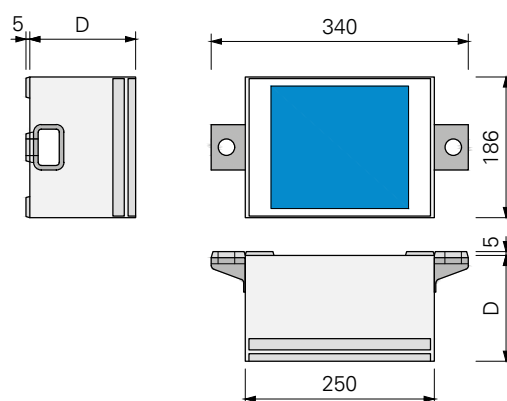
Le piastre per carichi elevati SLK®-ALU-TTQ sono adatte per pensiline di grandi dimensioni con ampia spaziatura dei fori. Il fissaggio nell'inserto di alluminio della piastra necessita di viteria a passo metrico. La disposizione dei due punti di fissaggio sull'asse centrale consente il montaggio frontale su coperture in calcestruzzo con una distribuzione ottimale del peso.

**Certificati di sorveglianza / Valutazioni**

Valutazione tecnica europea –  
ETA-21/0722

**SLK®-ALU-TTR (per soletta in calcestruzzo)****Dimensioni**

Superficie di base: 240 x 186 mm  
Spessori D: 100 – 300 mm  
Superficie utile: ■ 162 x 82 mm

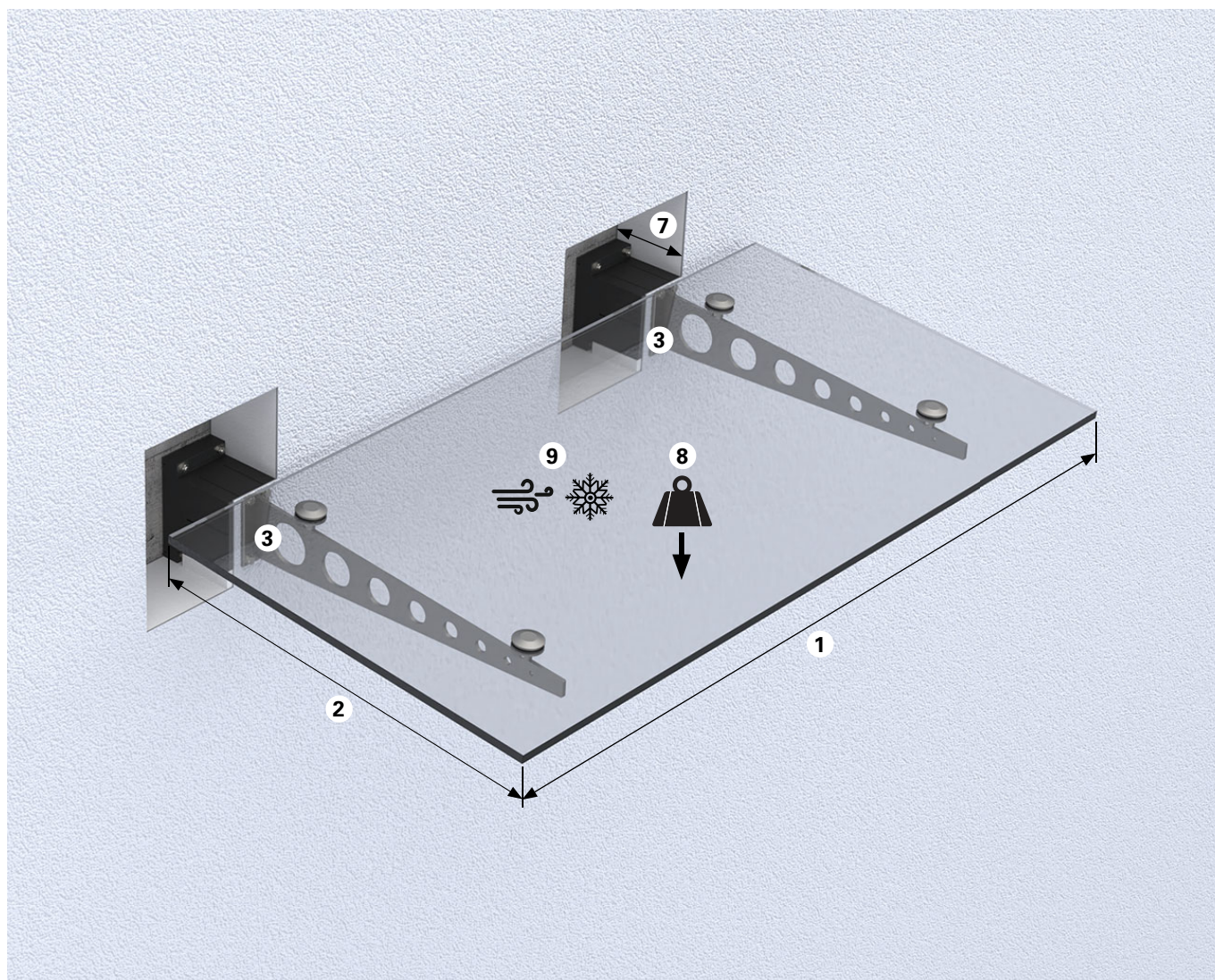
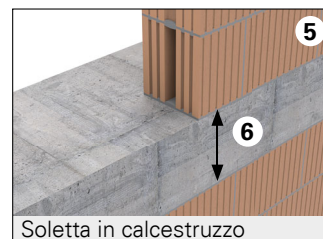
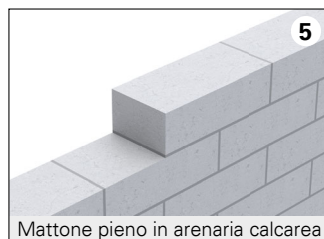
**SLK®-ALU-TTQ (per soletta in calcestruzzo)****Dimensioni**

Superficie di base: 340 x 186 mm  
Spessori D: 100 – 300 mm  
Superficie utile: ■ 162 x 182 mm



## Applicazione

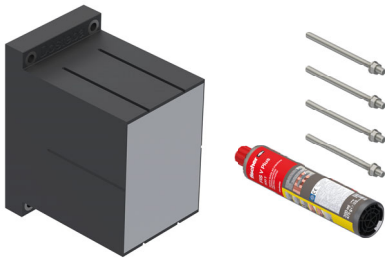
1	Spessore del vetro.....	max. 4000 mm
2	Sporgenza.....	max. 1500 mm
3	Numero di travi a sbalzo .....	2
4	Distanze tra i fori della console della trave a sbalzo (A x L).....	max. 150 x 170 mm
5	Sottofondo .....	calcestruzzo, muratura con mattone pieno in arenaria calcarea o soletta in calcestruzzo
6	Spessore della coperture in calcestruzzo.....	≥ 250 mm
7	Spessore di isolamento .....	80 – 300 mm
8	Peso proprio.....	50 kg/m <sup>2</sup>
9	Carico di vento e neve .....	1.2 kN/m <sup>2</sup>

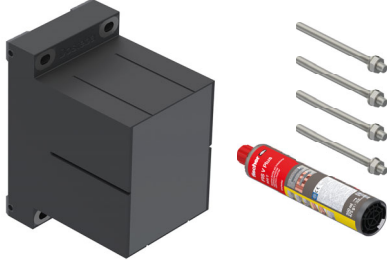


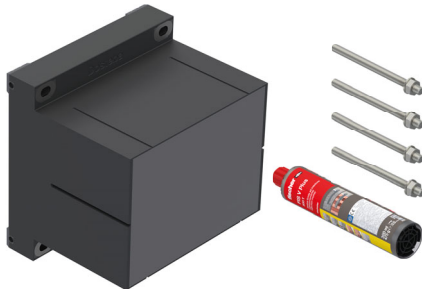
Considerare le informazioni fornite dal produttore della pensilina.

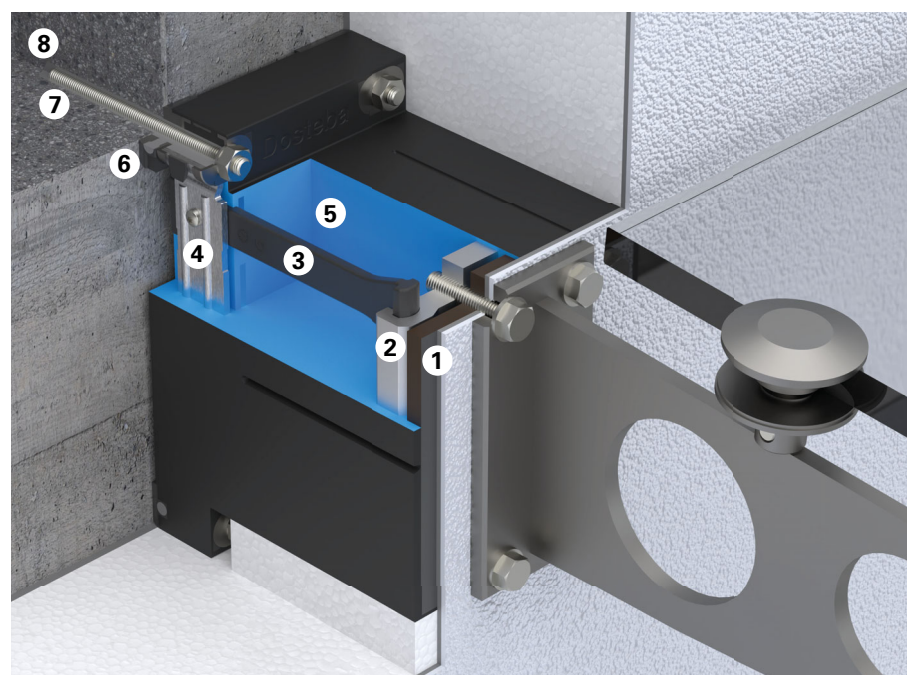
## Larghezza massima della pensilina in applicazioni sul calcestruzzo

	UMP®-ALU-TR			SLK®-ALU-TR			SLK®-ALU-TQ		
	 Aste filettate per iniezione FIS A M8 x 130			 Aste filettate per iniezione FIS A M10 x 150			 Aste filettate per iniezione FIS A M10 x 150		
Spessore	80-140	160-220	240-300	100-140	160-220	240-300	100-140	160-220	240-300
Sporgenza ≤ 750 mm	3410	3070	2800	4000	3740	3440	4000	4000	3360
Sporgenza ≤ 1000 mm	2180	2000	1840	2680	2470	2290	3240	2670	2110
Sporgenza ≤ 1250 mm	1530	1410	1310	1850	1700	1570	2270	1810	1450
Sporgenza ≤ 1500 mm	1130	1050	990	1320	1220	1140	1630	1310	1060

UMP®-ALU-TR		
		
Descrizione	Spessore	Art. no.
Piastra di montaggio universale UMP®-ALU-TR incl. 4 Aste filettate per iniezione FIS A M8 x 130	80	6004308
	100	6004310
	120	6004312
	140	6004314
	160	6004316
	180	6004318
	200	6004320
	220	6004322
	240	6004324
	260	6004326
	280	6004328
	300	6004330
1 Malta da iniezione FIS V Plus 300 T (Utilizzare per UMP® 24 ml)		6001181

SLK®-ALU-TR		
		
Descrizione	Spessore	Art. no.
Piastra per carichi elevati SLK®-ALU-TR incl. 4 Aste filettate per iniezione FIS A M10 x 150	—	—
	100	6004610
	120	6004612
	140	6004614
	160	6004616
	180	6004618
	200	6004620
	220	6004622
	240	6004624
	260	6004626
	280	6004628
	300	6004630
1 Malta da iniezione FIS V Plus 300 T (Utilizzare per SLK® 70 ml)		6001181

SLK®-ALU-TQ		
		
Descrizione	Spessore	Art. no.
Piastra per carichi elevati SLK®-ALU-TQ incl. 4 Aste filettate per iniezione FIS A M10 x 150	—	—
	100	6004910
	120	6004912
	140	6004914
	160	6004916
	180	6004918
	200	6004920
	220	6004922
	240	6004924
	260	6004926
	280	6004928
	300	6004930
1 Malta da iniezione FIS V Plus 300 T (Utilizzare per SLK® 70 ml)		6001181



### Piastra per carichi elevati SLK®-ALU-TR

- 1 Piastra compatta (HPL) per la distribuzione ottimale della pressione sulla superficie
- 2 Piastra in alluminio per l'avvitamento del componente
- 3 Tiranti di plastica rinforzata con fibra (poliammide) assicurano la resistenza necessaria
- 4 Staffe in acciaio per l'avvitamento solido alla base
- 5 Schiuma poliuretanica con densità pari a 350 kg/m³
- 6 Piedini di iniezione per l'eliminazione di fessure anulari
- 7 Aste filettate per iniezione FIS A M10 x 150
- 8 Malta per iniezione FIS V Plus 300 T

Tutte le dimensioni sono espresse in mm



**Larghezza massima della pensilina in applicazioni su mattoni pieni in arenaria calcarea<sup>1)</sup>**

	<b>SLK®-ALU-TR con piastre di adattamento con 4 punti di fissaggio sul lato superiore e 2 punti di fissaggio sul lato inferiore</b>			<b>SLK®-ALU-TQ con piastre di adattamento con 4 punti di fissaggio sul lato superiore e 2 punti di fissaggio sul lato inferiore</b>		
	 Aste filettate per iniezione FIS A M10 x 150			 Aste filettate per iniezione FIS A M10 x 150		
<b>Spessore<sup>2)</sup></b>	<b>140</b>	<b>160-220</b>	<b>240-300</b>	<b>140</b>	<b>160-220</b>	<b>240-300</b>
Sporgenza ≤ 750 mm	2800	2530	2310	2800	2530	2310
Sporgenza ≤ 1000 mm	1800	1650	1530	1800	1650	1530
Sporgenza ≤ 1250 mm	1260	1170	1090	1260	1170	1090
Sporgenza ≤ 1500 mm	940	880	820	940	880	820

<b>SLK®-ALU-TR con piastre di adattamento</b>							
<b>Descrizione</b>	<b>Spessore<sup>3)</sup></b>	<b>Art. no.</b>	<b>Descrizione</b>	<b>Art. no.</b>	<b>Descrizione</b>	<b>Art. no.</b>	
Piastra per carichi elevati SLK®-ALU-TR	100	6004710	1 Piastra di adattamento SLK®-ALU-TR incl. Materiale di fissaggio	6004883	6 Aste filettate per iniezione FIS A M10 x 150	6001163	
	120	6004712					
	140	6004714					
	160	6004716					
	180	6004718					
	200	6004720	1 Piastra di adattamento SLK®-ALU-TR incl. Materiale di fissaggio	6004893	1 Malta da iniezione FIS V Plus 300 T (Utilizzare per SLK® 68 ml)	6001181	
	220	6004722					
	240	6004724					
	260	6004726					
	280	nessun valore					
	300	nessun valore					

<b>SLK®-ALU-TQ con piastre di adattamento</b>							
<b>Descrizione</b>	<b>Spessore<sup>3)</sup></b>	<b>Art. no.</b>	<b>Descrizione</b>	<b>Art. no.</b>	<b>Descrizione</b>	<b>Art. no.</b>	
Piastra per carichi elevati SLK®-ALU-TQ	100	6005010	1 Piastra di adattamento SLK®-ALU-TQ incl. Materiale di fissaggio	6004882	6 Aste filettate per iniezione FIS A M10 x 150	6001163	
	120	6005012					
	140	6005014					
	160	6005016					
	180	6005018					
	200	6005020	1 Piastra di adattamento SLK®-ALU-TQ incl. Materiale di fissaggio	6004892	1 Malta da iniezione FIS V Plus 300 T (Utilizzare per SLK® 68 ml)	6001181	
	220	6005022					
	240	6005024					
	260	6005026					
	280	nessun valore					
	300	nessun valore					



1) Muratura in mattone pieno in arenaria calcarea in conformità alla EN771-2, formato minimo del mattone 240 x 115 x 71 mm, resistenza alla compressione  $f_b \geq 20 \text{ N/mm}^2$

2) incl. piastre di adattamento

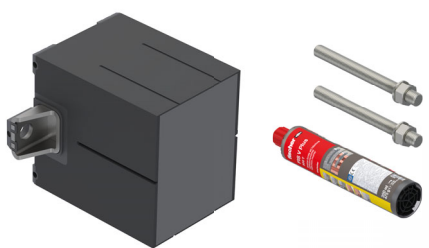
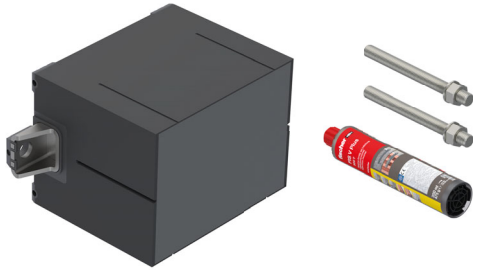
3) In combinazione con le piastre di adattamento lo spessore della piastra per carichi elevati deve essere selezionato di 40 mm inferiore rispetto allo spessore di isolamento. Tutte le dimensioni sono espresse in mm

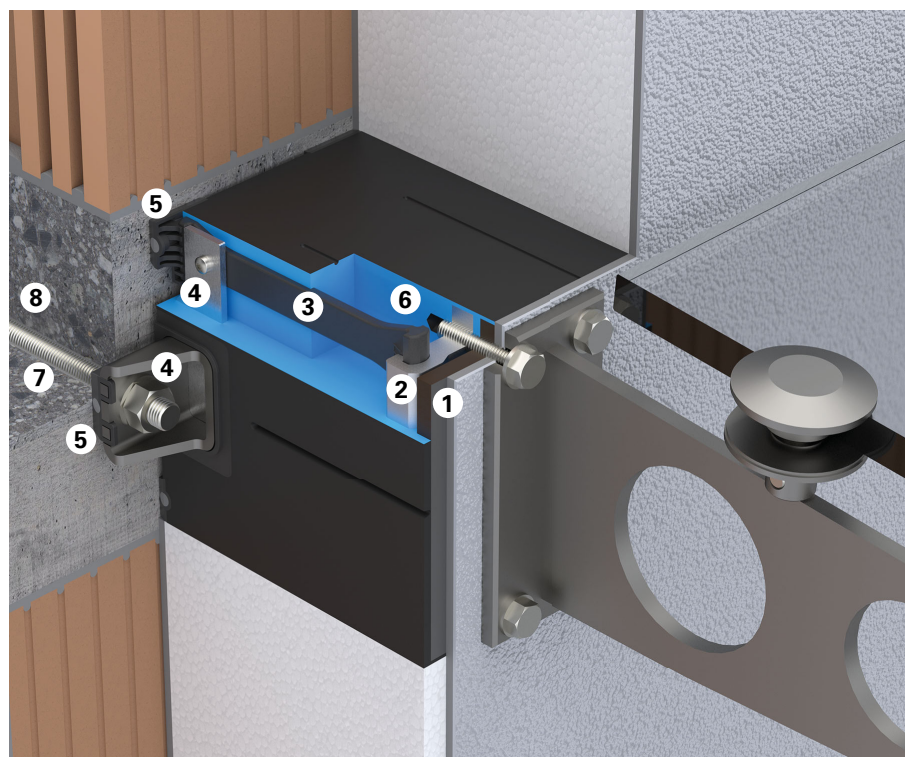


## Larghezza massima della pensilina in caso di soletta in calcestruzzo

SLK®-ALU-TTR				SLK®-ALU-TTO			
 <p>Aste filettate per iniezione FIS A M16 x 175</p>				 <p>Aste filettate per iniezione FIS A M16 x 175</p>			
Spessore	100-140	160-220	240-300	100-140	160-220	240-300	
Sporgenza ≤ 750 mm	3250	2870	2570	3740	3300	2950	
Sporgenza ≤ 1000 mm	2020	1820	1660	2320	2090	1900	
Sporgenza ≤ 1250 mm	1380	1260	1160	1580	1450	1330	
Sporgenza ≤ 1500 mm	1000	930	860	1150	1060	990	

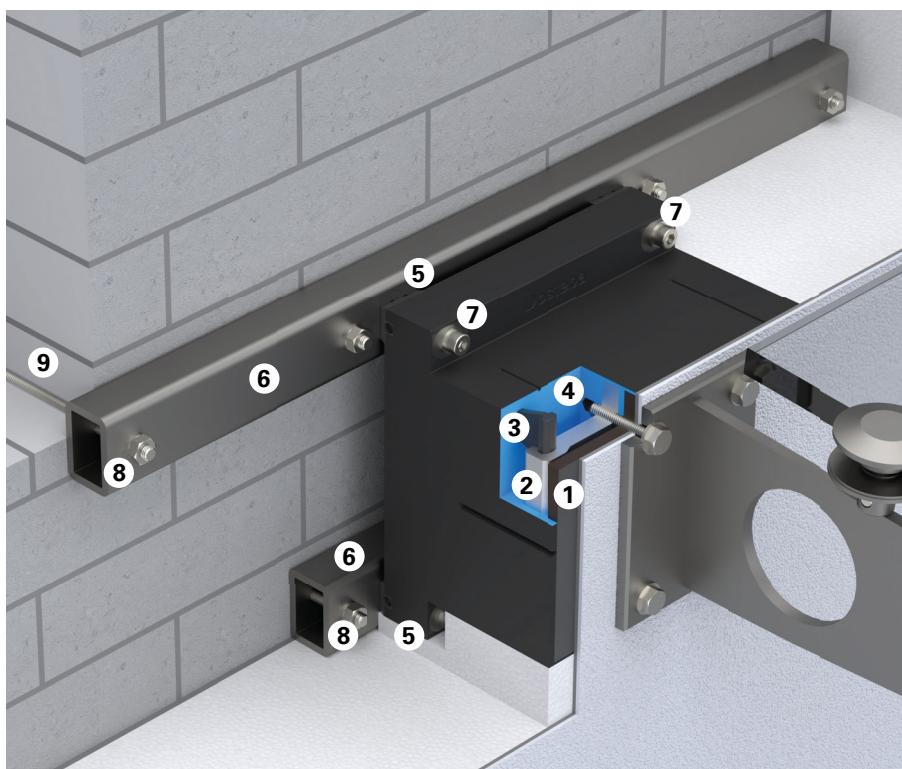
SLK®-ALU-TTR			SLK®-ALU-TTO		
					
Descrizione	Spessore	Art. no.	Descrizione	Spessore	Art. no.
Piastra per carichi elevati SLK®-ALU-TTR incl. 2 Aste filettate per iniezione FIS A M16 x 175	100	6014110	Piastra per carichi elevati SLK®-ALU-TTO incl. 2 Aste filettate per iniezione FIS A M16 x 175	100	6014310
	120	6014112		120	6014312
	140	6014114		140	6014314
	160	6014116		160	6014316
	180	6014118		180	6014318
	200	6014120		200	6014320
	220	6014122		220	6014322
	240	6014124		240	6014324
	260	6014126		260	6014326
	280	6014128		280	6014328
	300	6014130		300	6014330
1 Malta da iniezione FIS V Plus 300 T (Utilizzare per SLK® 80 ml)		6001181	1 Malta da iniezione FIS V Plus 300 T (Utilizzare per SLK® 80 ml)		6001181



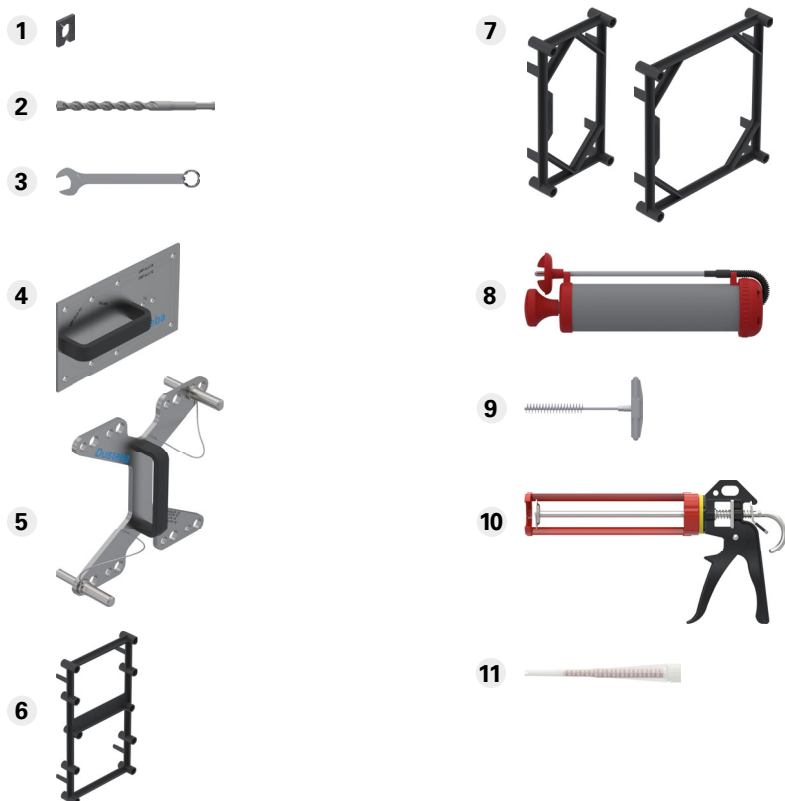
### Piastra per carichi elevati SLK®-ALU-TTR

- 1 Piastra compatta (HPL) per la distribuzione ottimale della pressione sulla superficie
- 2 Piastra in alluminio per l'avvitamento del componente
- 3 Tiranti di plastica rinforzata con fibra (poliammide) assicurano la resistenza necessaria
- 4 Staffe in acciaio per l'avvitamento solido alla base
- 5 Piedini di iniezione per l'eliminazione di fessure anulari
- 6 Schiuma poliuretanica con densità pari a 350 kg/m<sup>3</sup>
- 7 Aste filettate per iniezione FIS A M16 x 175
- 8 Malta per iniezione FIS V Plus 300 T

Tutte le dimensioni sono espresse in mm


**Piastra per carichi elevati SLK®-ALU-TQ con piastra di adattamento**

- 1** Piastra compatta (HPL) per la distribuzione ottimale della pressione sulla superficie
- 2** Piastra in alluminio per l'avvitamento del componente
- 3** Tiranti di plastica rinforzata con fibra (poliammide) assicurano la resistenza necessaria
- 4** Schiuma poliuretanica con densità pari a 350 kg/m<sup>3</sup>
- 5** Piedini di iniezione per l'eliminazione di fessure anulari
- 6** Piastra di adattamento SLK®
- 7** Vite a esagono incassato M10 x 70
- 8** Aste filettate per iniezione FIS A M10 x 150
- 9** Malta per iniezione FIS V Plus 300 T

**Utensili e accessori**


- 1** Sostegno distanziale per SLK®
  - Spessore 1 mm, 10 Pezzo 6004751
  - Spessore 2 mm, 10 Pezzo 6004752
  - Spessore 5 mm, 10 Pezzo 6004753
  - Spessore 10 mm, 10 Pezzo 6004754
- 2** Martello perforatore in metallo duro
  - Ø10 mm, Lunghezza 210 mm 6001256
  - Ø12 mm, Lunghezza 210 mm 6001261
  - Ø18 mm, Lunghezza 200 mm 6001276
- 3** Chiave a forchetta
  - Apertura chiave 13 mm 6001292
  - Apertura chiave 17 mm 6001291
  - Apertura chiave 24 mm 6001294
- 4** Dima di foratura per UMP® 6001871
- 5** Dima di foratura per SLK® 6001857
- 6** Posizionamento calibro per UMP® 6005761
- 7** Posizionamento calibro per SLK®-ALU-TR 6001861  
Posizionamento calibro per SLK®-ALU-TQ 6001862
- 8** Soffietto ABG 6001192
- 9** Spazzola di pulizia BS
  - Ø10 mm/M8 6001197
  - Ø12 mm/M10 6001198
  - Ø18 mm/M16 6001195
- 10** Pressa a cartuccia 6001193
- 11** Miscelatori statici FIS S 6001186

**Dosteba GmbH**

Aspenhaustraße 6  
D-72770 Reutlingen

Telefon: +49 7121 30177 10  
Fax: +49 7121 30177 20  
E-Mail: [dosteba@dosteba.eu](mailto:dosteba@dosteba.eu)  
Internet: [www.dosteba.eu](http://www.dosteba.eu)