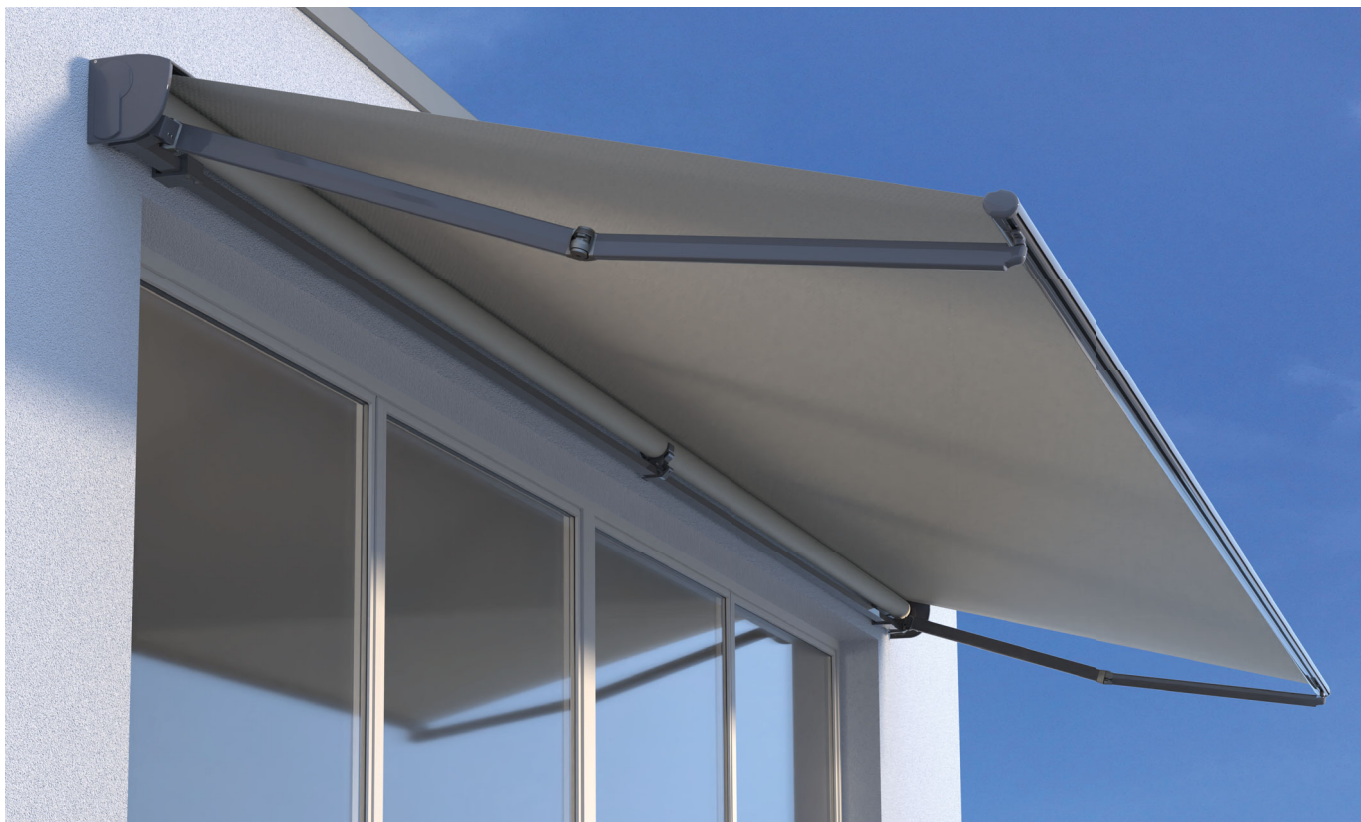


Dosteba

Guida alle applicazioni
Tenda da sole

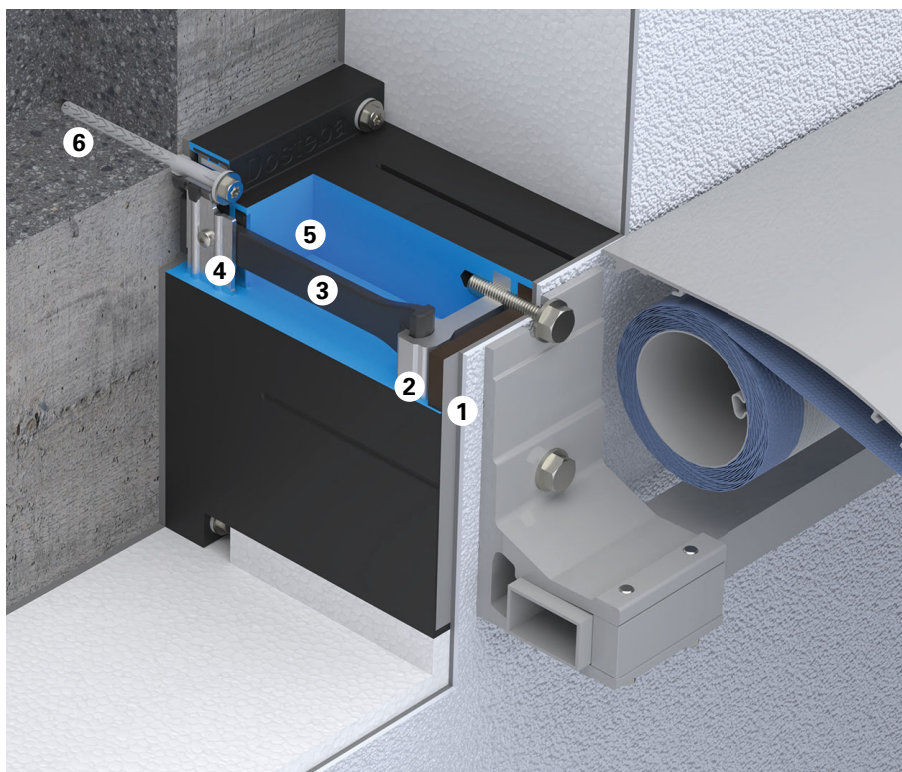
*Gli elementi sono il
Elemente sind
nostro punto di forza
unsere Stärke*



Le tende da sole offrono protezione da raggi solari e pioggia, creando un piacevole ambiente esterno. Per esigenze estetiche, le loro staffe presentano però spesso dimensioni ridotte e una struttura esile, con la conseguenza di forti sollecitazioni, che devono essere trasferite al supporto portante. In caso di facciate isolate, il fissaggio deve avvenire possibilmente senza ponti termici. Questo aspetto rappresenta una particolare difficoltà in fase di montaggio, poiché richiede il coordinamento non solo della comunicazione tra i vari professionisti, ma anche dei processi di lavoro e delle responsabilità. Con i nostri elementi di montaggio, le tende da sole possono essere installate in modo sicuro e senza ponti termici. Il nostro ampio assortimento e la grande varietà di accessori offrono le soluzioni più adeguate per qualsiasi situazione di montaggio.

Vantaggi

- Fissaggio sicuro e approvato per spessori di isolamento fino a 300 mm
- Taglio termico (senza ponti termici)
- Nessuna infiltrazione d'acqua
- Ampio assortimento per ogni esigenza
- Diversi accessori per situazioni di montaggio difficili
- Interfaccia definita tra tenda da sole e isolamento



Piastra di montaggio universale UMP®-ALU-TR

- 1** Piastra compatta (HPL) per la distribuzione ottimale della pressione sulla superficie
- 2** Piastra in alluminio per l'avvitamento del componente
- 3** Tiranti di plastica rinforzata con fibra (poliammide) assicurano la resistenza necessaria
- 4** Staffe in acciaio per l'avvitamento solido alla base
- 5** Schiuma poliuretanica con densità pari a 350 kg/m³
- 6** Perni di fissaggio SXRL 10 x 120 FUS

Caratteristiche

Piastra di montaggio universale UMP®-ALU-TR

Le piastre di montaggio universali UMP®-ALU-TR sono adatte per tende da sole di dimensioni classiche con staffe di fissaggio poco distanziate. Il fissaggio nell'inserto di alluminio della piastra necessita di viteria a passo metrico. A seconda del supporto portante, l'installazione richiede quattro perni di fissaggio o aste filettate per iniezione.

Certificati di sorveglianza / Valutazioni



Valutazione tecnica europea –
ETA-20/0798

Piastra per carichi elevati SLK®-ALU-TR

Le piastre per carichi elevati SLK®-ALU-TR sono adatte per tende da sole di grandi dimensioni con staffe di fissaggio poco distanziate. Il fissaggio nell'inserto di alluminio della piastra necessita di viteria a passo metrico. Il fissaggio al supporto portante viene effettuato con quattro aste filettate per iniezione.

Certificati di sorveglianza / Valutazioni



Valutazione tecnica europea –
ETA-21/0722

Piastra per carichi elevati SLK®-ALU-TQ

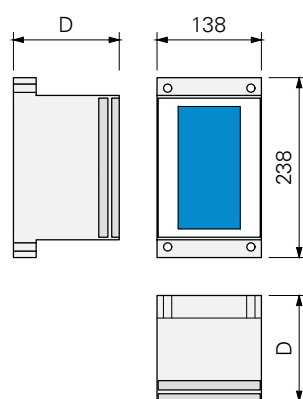
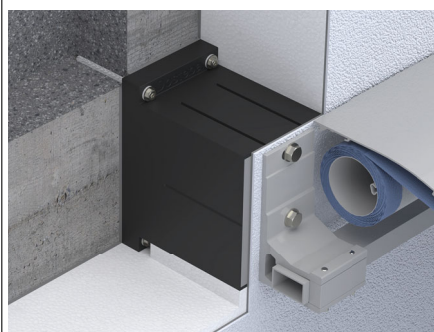
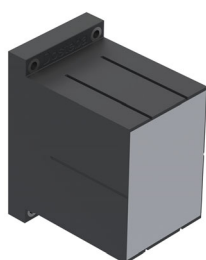
Le piastre per carichi elevati SLK®-ALU-TQ sono adatte per tende da sole di grandi dimensioni con ampia distanza tra le staffe. Il fissaggio nell'inserto di alluminio della piastra necessita di viteria a passo metrico. Il fissaggio al supporto portante viene effettuato con quattro aste filettate per iniezione.

Certificati di sorveglianza / Valutazioni



Valutazione tecnica europea –
ETA-21/0722

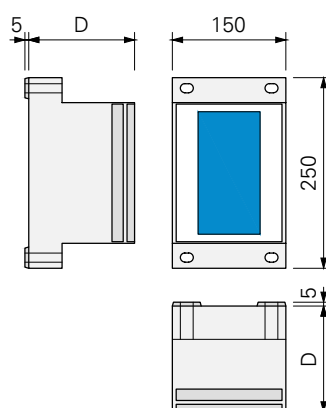
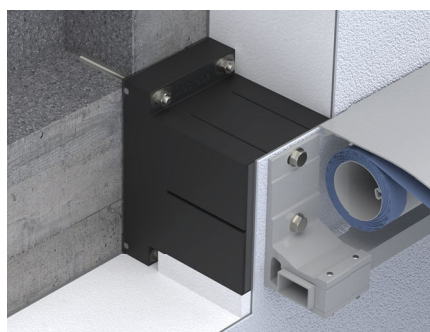
UMP®-ALU-TR



Dimensioni

Superficie di base: 238 x 138 mm
Spessori D: 80 – 300 mm
Superficie utile: 162 x 82 mm

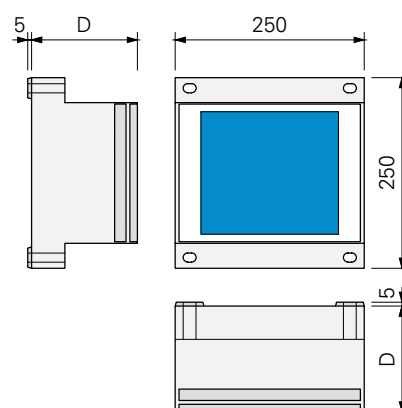
SLK®-ALU-TR



Dimensioni

Superficie di base: 250 x 150 mm
Spessori D: 100 – 300 mm
Superficie utile: 162 x 82 mm

SLK®-ALU-TQ

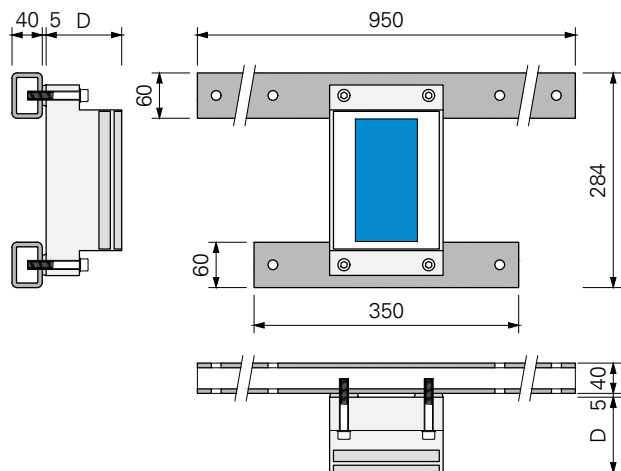
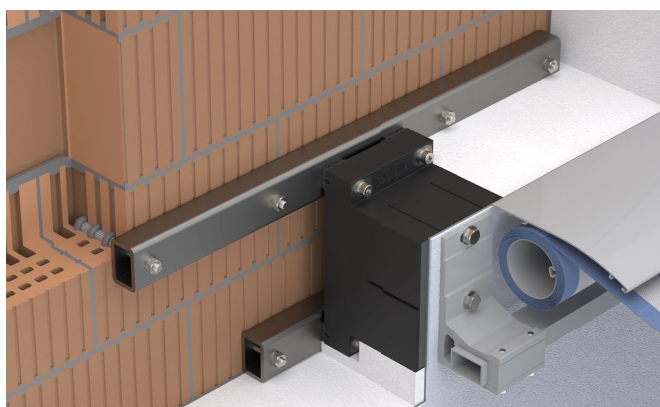


Dimensioni

Superficie di base: 250 x 250 mm
Spessori D: 100 – 300 mm
Superficie utile: 162 x 182 mm

**SLK®-ALU-TR con piastre di adattamento
con 4 punti di fissaggio sul lato superiore e
2 punti di fissaggio sul lato inferiore**

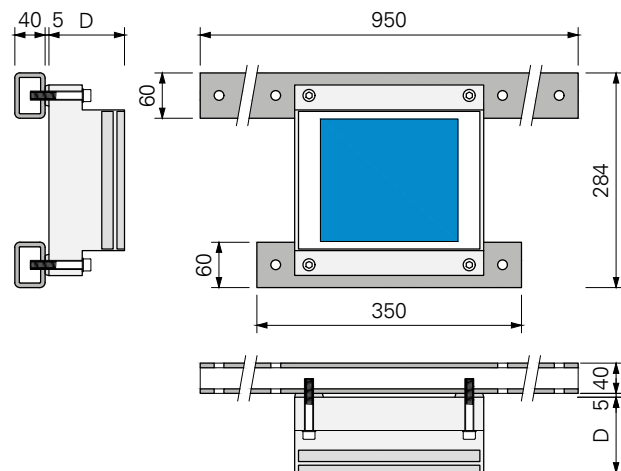
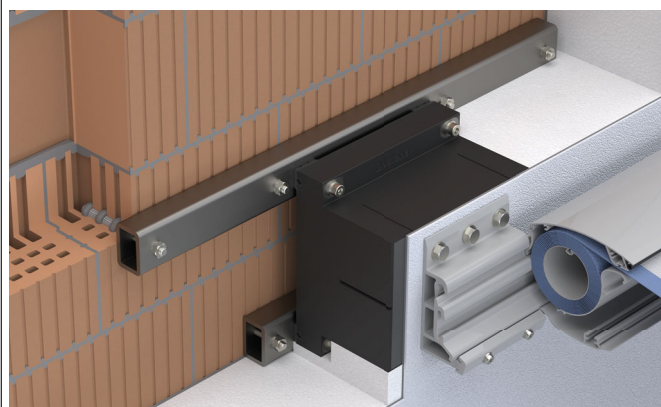
Le piastre di adattamento servono per rispettare la distanza tra le aste filettate per iniezione e di conseguenza per trasferire in modo sicuro il peso sulla base.


Dimensioni

Superficie di base: 284 x 950 mm
Spessori D: 100 – 260 mm
Superficie utile: ■ 162 x 82 mm

**SLK®-ALU-TQ con piastre di adattamento
con 4 punti di fissaggio sul lato superiore e
2 punti di fissaggio sul lato inferiore**

Le piastre di adattamento servono per rispettare la distanza tra le aste filettate per iniezione e di conseguenza per trasferire in modo sicuro il peso sulla base.


Dimensioni

Superficie di base: 284 x 950 mm
Spessori D: 100 – 260 mm
Superficie utile: ■ 162 x 182 mm

Piastra per carichi elevati SLK®-ALU-TTR

Le piastre per carichi elevati SLK®-ALU-TTR sono adatte per tende da sole di grandi dimensioni con staffe di fissaggio poco distanziate. Il fissaggio nell'inserto di alluminio della piastra necessita di viteria a passo metrico. La disposizione dei due punti di fissaggio sull'asse centrale consente il montaggio frontale su soletta in calcestruzzo con una distribuzione ottimale del peso.

Certificati di sorveglianza / Valutazioni

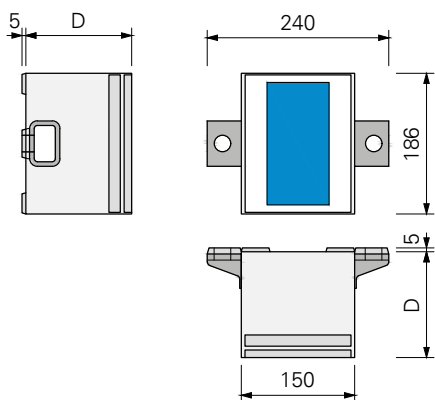
Valutazione tecnica europea –
ETA-21/0722

Piastra per carichi elevati SLK®-ALU-TTQ

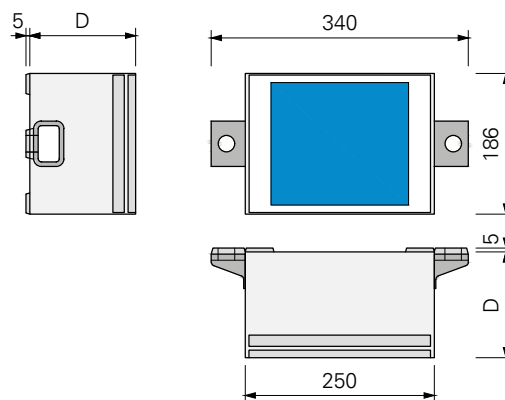
Le piastre per carichi elevati SLK®-ALU-TTQ sono adatte per tende da sole di grandi dimensioni con ampia distanza tra le staffe. Il fissaggio nell'inserto di alluminio della piastra necessita di viteria a passo metrico. La disposizione dei due punti di fissaggio sull'asse centrale consente il montaggio frontale su soletta in calcestruzzo con una distribuzione ottimale del peso.

Certificati di sorveglianza / Valutazioni

Valutazione tecnica europea –
ETA-21/0722

SLK®-ALU-TTR (per soletta in calcestruzzo)**Dimensioni**

Superficie di base: 240 x 186 mm
Spessori D: 100 – 300 mm
Superficie utile: ■ 162 x 82 mm

SLK®-ALU-TTQ (per soletta in calcestruzzo)**Dimensioni**

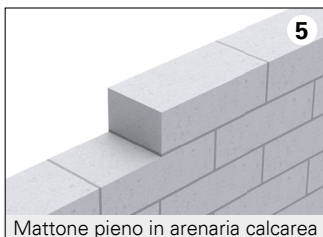
Superficie di base: 340 x 186 mm
Spessori D: 100 – 300 mm
Superficie utile: ■ 162 x 182 mm

Applicazione

- 1 Larghezza delle tende da sole.....max. 7000 mm
- 2 Sporgenza.....max. 4000 mm
- 3 Numero piastre.....2
- 4 Distanze tra i fori della piastra delle tende da sole (A x L)max. 150 x 170 mm
- 5 Sottofondo.....calcestruzzo, muratura con mattone pieno in arenaria calcarea,
.....muratura con mattone forato in verticale o soletta in calcestruzzo
- 6 Spessore della soletta in calcestruzzo ≥ 250 mm
- 7 Spessore di isolamento80–300 mm



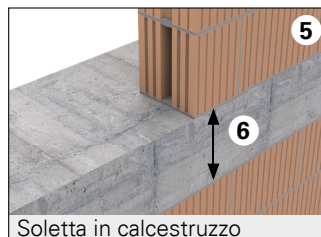
Calcestruzzo



Mattone pieno in arenaria calcarea



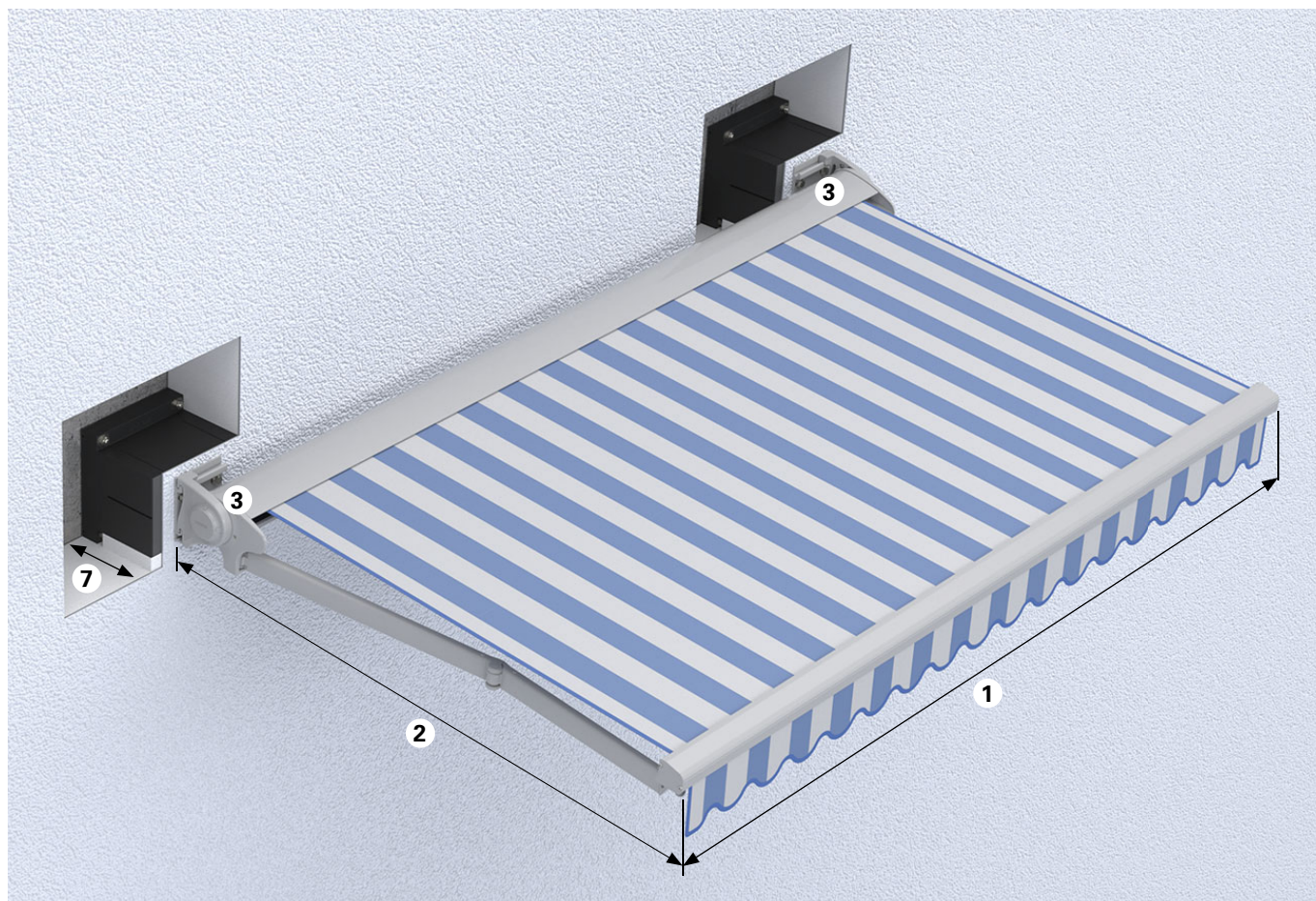
Mattone forato in verticale



Soletta in calcestruzzo



Distanza del foro

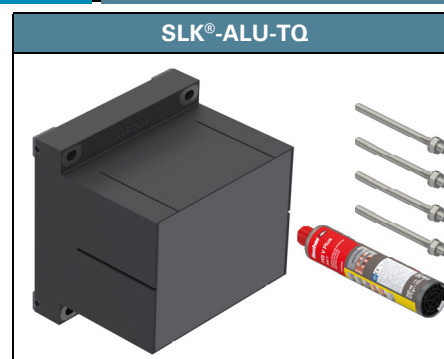
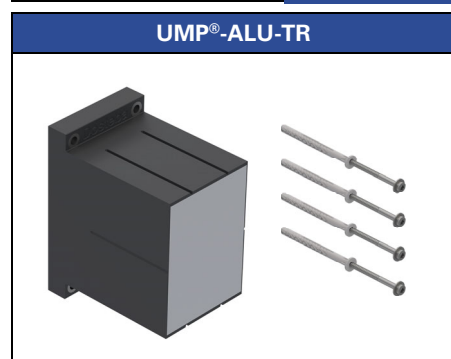


Considerare le informazioni fornite dal produttore della tenda da sole.

Larghezza massima della tenda da sole in applicazioni sul calcestruzzo



Spessore	80-140	160-220	240-300	100-140	160-220	240-300	100-140	160-220	240-300
Sporgenza ≤ 2000 mm	5470	5050	4690	7000	7000	7000	7000	7000	7000
Sporgenza ≤ 2500 mm	3800	3560	3350	7000	7000	7000	7000	7000	7000
Sporgenza ≤ 3000 mm	2680	2540	2410	7000	7000	7000	7000	7000	7000
Sporgenza ≤ 3500 mm	1890	1800	1720	6670	6390	6130	7000	6990	5720
Sporgenza ≤ 4000 mm	1300	1250	1200	5120	4940	4760	6790	5430	4440



Descrizione	Spessore	Art. no.
Piastra di montaggio universale UMP®-ALU-TR incl. 4 Perni di fissaggio SXRL 10 x 120 FUS	80	6011708
	100	6011710
	120	6011712
	140	6011714
	160	6011716
	180	6011718
	200	6011720
	220	6011722
	240	6011724
	260	6011726
	280	6011728
	300	6011730

Descrizione	Spessore	Art. no.
Piastra per carichi elevati SLK®-ALU-TR incl. 4 Aste filettate per iniezione FIS A M10 x 150	—	—
	100	6004610
	120	6004612
	140	6004614
	160	6004616
	180	6004618
	200	6004620
	220	6004622
	240	6004624
	260	6004626
	280	6004628
	300	6004630

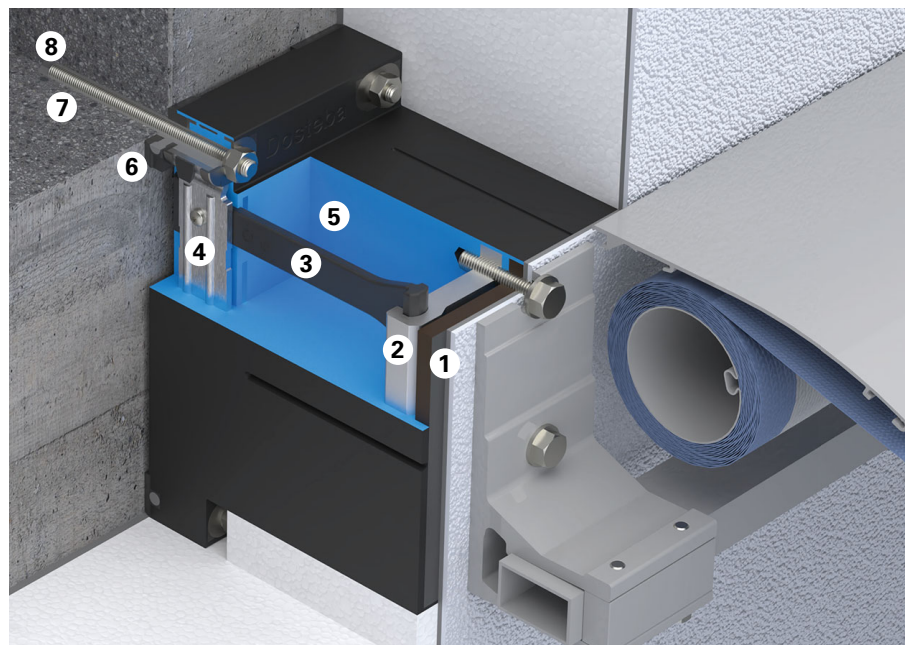
Descrizione	Spessore	Art. no.
Piastra per carichi elevati SLK®-ALU-TQ incl. 4 Aste filettate per iniezione FIS A M10 x 150	—	—
	100	6004910
	120	6004912
	140	6004914
	160	6004916
	180	6004918
	200	6004920
	220	6004922
	240	6004924
	260	6004926
	280	6004928
	300	6004930

1 Malta da iniezione FIS V Plus 300 T (Utilizzare per SLK® 70 ml)

6001181

1 Malta da iniezione FIS V Plus 300 T (Utilizzare per SLK® 70 ml)

6001181






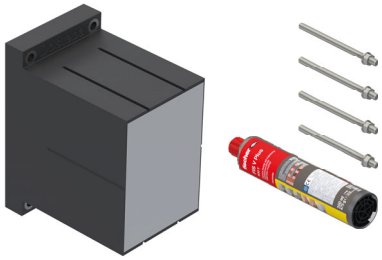
Piastra per carichi elevati SLK®-ALU-TR

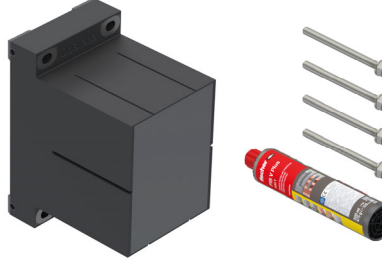
- 1 Piastra compatta (HPL) per la distribuzione ottimale della pressione sulla superficie
- 2 Piastra in alluminio per l'avvitamento del componente
- 3 Tiranti di plastica rinforzata con fibra (poliammide) assicurano la resistenza necessaria
- 4 Staffe in acciaio per l'avvitamento solido alla base
- 5 Schiuma poliuretanica con densità pari a 350 kg/m³
- 6 Piedini di iniezione per l'eliminazione di fessure anulari
- 7 Aste filettate per iniezione FIS A M10 x 150
- 8 Malta per iniezione FIS V Plus 300 T


Tutte le dimensioni sono espresse in mm

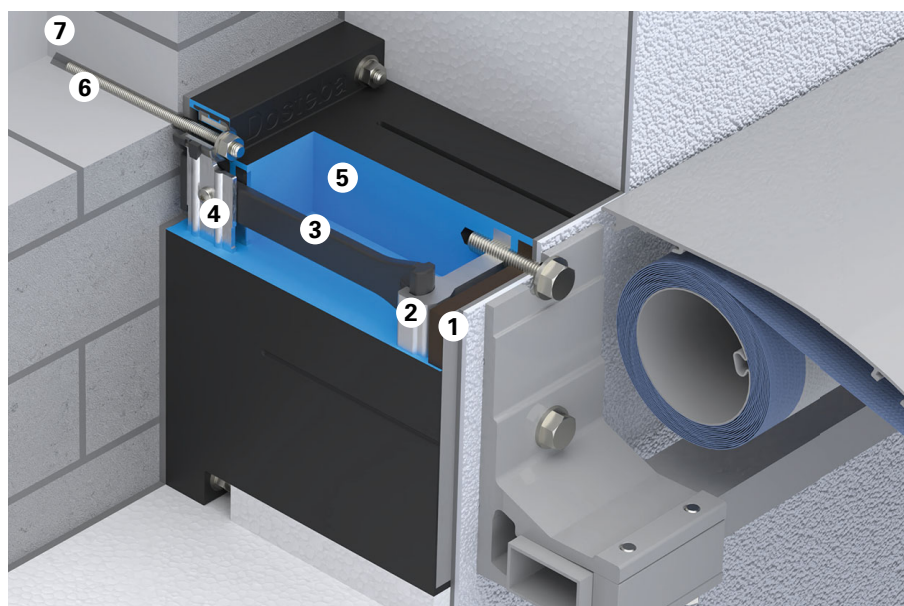
Larghezza massima della tenda da sole in applicazioni su mattoni pieni in arenaria calcarea¹⁾

	UMP®-ALU-TR			SLK®-ALU-TR			SLK®-ALU-TQ		
	 Aste filettate per iniezione FIS A M8 x 130			 Aste filettate per iniezione FIS A M10 x 150			 Aste filettate per iniezione FIS A M10 x 150		
Spessore	80-140	160-220	240-300	100-140	160-220	240-300	100-140	160-220	240-300
Sporgenza ≤ 2000 mm	4470	4170	3910	4730	4420	4140	4730	4420	4140
Sporgenza ≤ 2500 mm	3170	2990	2820	3380	3190	3020	3380	3190	3020
Sporgenza ≤ 3000 mm	2250	2140	2040	2430	2310	2200	2430	2310	2200
Sporgenza ≤ 3500 mm	1590	1520	1460	1740	1660	1590	1740	1660	1590
Sporgenza ≤ 4000 mm	1090	1050	1010	1220	1170	1130	1220	1170	1130

UMP®-ALU-TR		
		
Descrizione	Spessore	Art. no.
Piastra di montaggio universale UMP®-ALU-TR incl. 4 Aste filettate per iniezione FIS A M8 x 130	80	6004308
	100	6004310
	120	6004312
	140	6004314
	160	6004316
	180	6004318
	200	6004320
	220	6004322
	240	6004324
	260	6004326
	280	6004328
	300	6004330
1 Malta da iniezione FIS V Plus 300 T (Utilizzare per UMP® 24 ml)		6001181

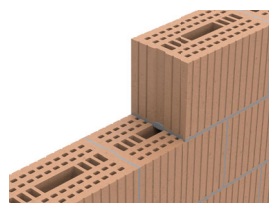
SLK®-ALU-TR		
		
Descrizione	Spessore	Art. no.
Piastra per carichi elevati SLK®-ALU-TR incl. 4 Aste filettate per iniezione FIS A M10 x 150	—	—
	100	6004610
	120	6004612
	140	6004614
	160	6004616
	180	6004618
	200	6004620
	220	6004622
	240	6004624
	260	6004626
	280	6004628
	300	6004630
1 Malta da iniezione FIS V Plus 300 T (Utilizzare per SLK® 70 ml)		6001181

SLK®-ALU-TQ		
		
Descrizione	Spessore	Art. no.
Piastra per carichi elevati SLK®-ALU-TQ incl. 4 Aste filettate per iniezione FIS A M10 x 150	—	—
	100	6004910
	120	6004912
	140	6004914
	160	6004916
	180	6004918
	200	6004920
	220	6004922
	240	6004924
	260	6004926
	280	6004928
	300	6004930
1 Malta da iniezione FIS V Plus 300 T (Utilizzare per SLK® 70 ml)		6001181


Piastre di montaggio universali UMP®-ALU-TR

- 1 Piastra compatta (HPL) per la distribuzione ottimale della pressione sulla superficie
- 2 Piastra in alluminio per l'avvitamento del componente
- 3 Tiranti di plastica rinforzata con fibra (poliammide) assicurano la resistenza necessaria
- 4 Staffe in acciaio per l'avvitamento solido alla base
- 5 Schiuma poliuretanica con densità pari a 350 kg/m³
- 6 Aste filettate per iniezione FIS A M8 x 130
- 7 Malta per iniezione FIS V Plus 300 T

1) Muratura in mattone pieno in arenaria calcarea in conformità alla EN771-2, formato minimo del mattone 240 x 115 x 71 mm, resistenza alla compressione $f_b \geq 20 \text{ N/mm}^2$
Tutte le dimensioni sono espresse in mm

Larghezza massima della tenda da sole in presenza su mattoni forati in verticale²⁾**SLK®-ALU-TR con piastre di adattamento con 4 punti di fissaggio sul lato superiore e 2 punti di fissaggio sul lato inferiore**

Aste filettate per iniezione FIS A M10 x 150
Bussole d'ancoraggio per iniezione FIS H 16 x 85 K

SLK®-ALU-TQ con piastre di adattamento con 4 punti di fissaggio sul lato superiore e 2 punti di fissaggio sul lato inferiore

Aste filettate per iniezione FIS A M10 x 150
Bussole d'ancoraggio per iniezione FIS H 16 x 85 K

Spessore ³⁾	140	160-220	240-300	140	160-220	240-300
Sporgenza ≤ 2000 mm	4970	4580	4250	4970	4580	4250
Sporgenza ≤ 2500 mm	3410	3190	2990	3410	3190	2990
Sporgenza ≤ 3000 mm	2360	2230	2110	2360	2230	2110
Sporgenza ≤ 3500 mm	1620	1540	1470	1620	1540	1470
Sporgenza ≤ 4000 mm	1080	1040	1000	1080	1040	1000

SLK®-ALU-TR con piastre di adattamento

Descrizione	Spessore ⁴⁾	Art. no.	Descrizione	Art. no.	Descrizione	Art. no.
Piastra per carichi elevati SLK®-ALU-TR	100	6004710	1 Piastra di adattamento SLK®-ALU-TR incl. Materiale di fissaggio	6004883	6 Aste filettate per iniezione FIS A M10 x 150	6001163
	120	6004712			6 Bussole d'ancoraggio per iniezione FIS H 16 x 85 K	6001161
	140	6004714				
	160	6004716				
	180	6004718				
	200	6004720	1 Piastra di adattamento SLK®-ALU-TR incl. Materiale di fissaggio	6004893	1 Malta da iniezione FIS V Plus 300 T (Utilizzare per SLK® 164 ml)	6001181
	220	6004722				
	240	6004724				
	260	6004726				
	280	nessuno				
	300	nessuno				

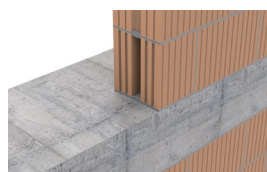
SLK®-ALU-TQ con piastre di adattamento

Descrizione	Spessore ⁴⁾	Art. no.	Descrizione	Art. no.	Descrizione	Art. no.
Piastra per carichi elevati SLK®-ALU-TQ	100	6005010	1 Piastra di adattamento SLK®-ALU-TQ incl. Materiale di fissaggio	6004882	6 Aste filettate per iniezione FIS A M10 x 150	6001163
	120	6005012			6 Bussole d'ancoraggio per iniezione FIS H 16 x 85 K	6001161
	140	6005014				
	160	6005016				
	180	6005018				
	200	6005020	1 Piastra di adattamento SLK®-ALU-TQ incl. Materiale di fissaggio	6004892	1 Malta da iniezione FIS V Plus 300 T (Utilizzare per SLK® 164 ml)	6001181
	220	6005022				
	240	6005024				
	260	6005026				
	280	nessuno				
	300	nessuno				

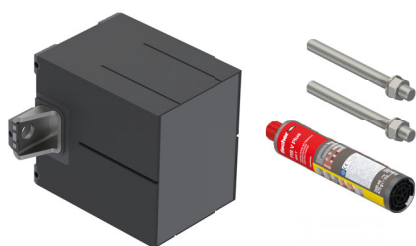
2) Muratura in mattone forato in verticale in conformità alla EN771-2, formato minimo del mattone 375(500) x 240 x 175(240) mm, resistenza alla compressione HLZ 2DF $f_b \geq 20$ N/mm²

3) incl. piastre di adattamento

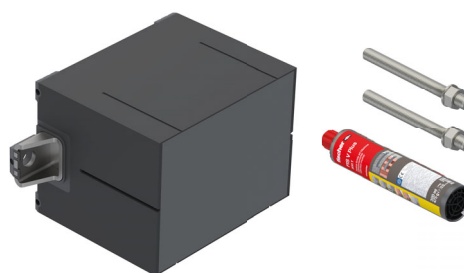
4) In combinazione con le piastre di adattamento lo spessore della piastra per carichi elevati deve essere selezionato di 40 mm inferiore rispetto allo spessore di isolamento. Tutte le dimensioni sono espresse in mm

Larghezza massima della tenda da sole in caso di soletta in calcestruzzo**SLK®-ALU-TTR**Aste filettate per iniezione
FIS A M16 x 175**SLK®-ALU-TTQ**Aste filettate per iniezione
FIS A M16 x 175

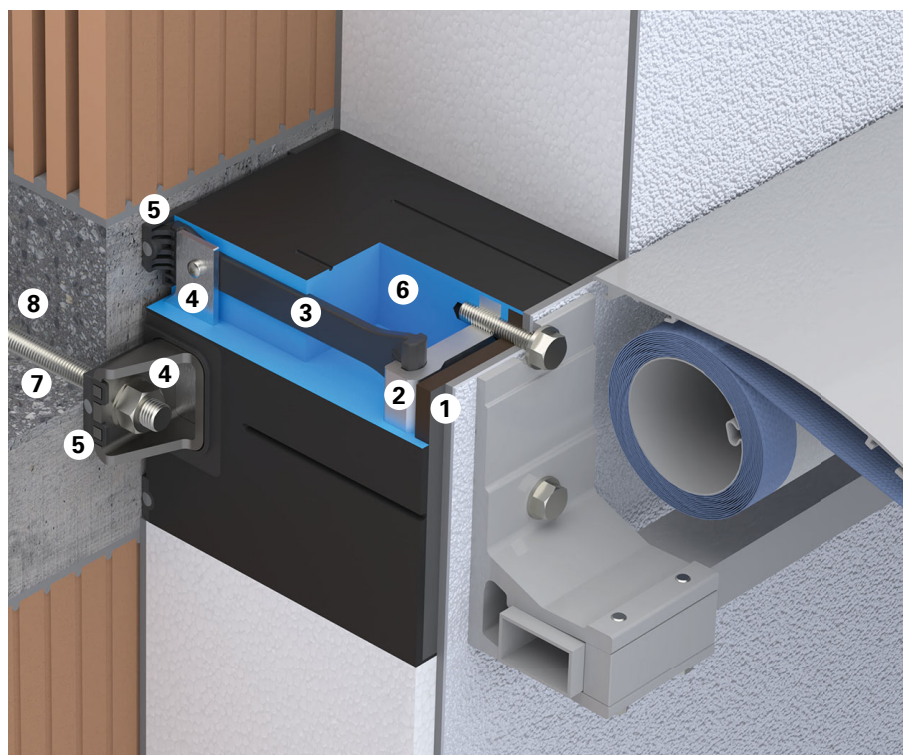
Spessore	100 – 140	160 – 220	240 – 300	100 – 140	160 – 220	240 – 300
Sporgenza ≤ 2500 mm	7000	7000	7000	7000	7000	7000
Sporgenza ≤ 3000 mm	6450	6100	5780	7000	7000	6740
Sporgenza ≤ 3500 mm	4880	4640	4430	5730	5460	5210
Sporgenza ≤ 4000 mm	3730	3580	3430	4420	4240	4070

SLK®-ALU-TTR

Descrizione	Spessore	Art. no.
Piastra per carichi elevati SLK®-ALU-TTR incl. 2 Aste filettate per iniezione FIS A M16 x 175	100	6014110
	120	6014112
	140	6014114
	160	6014116
	180	6014118
	200	6014120
	220	6014122
	240	6014124
	260	6014126
	280	6014128
	300	6014130
1 Malta da iniezione FIS V Plus 300 T (Utilizzare per SLK® 80 ml)		6001181

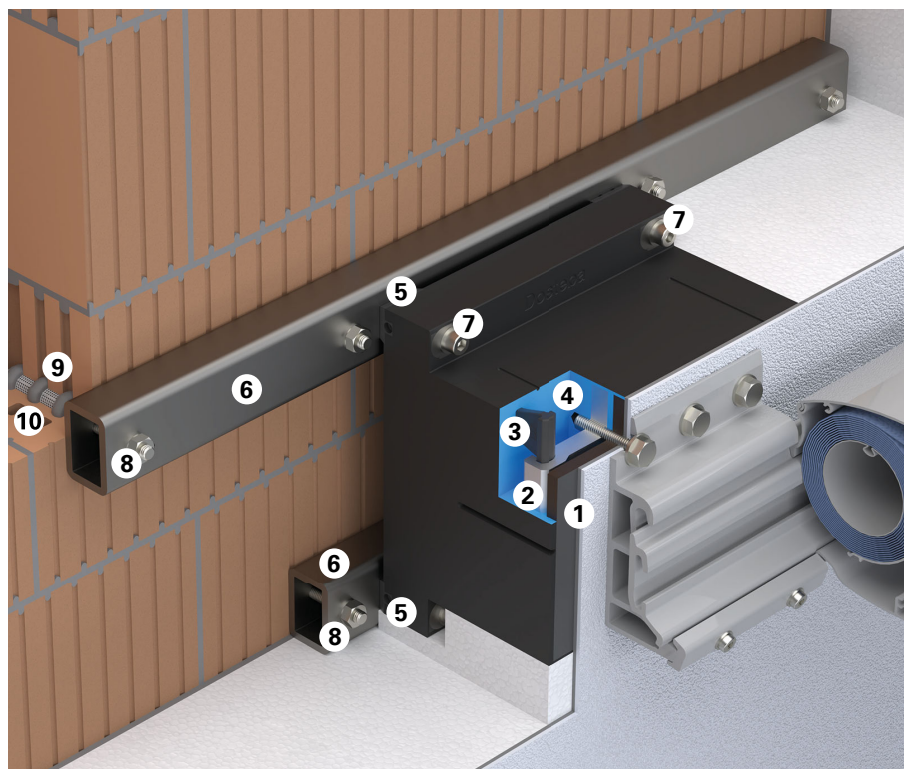
SLK®-ALU-TTQ

Descrizione	Spessore	Art. no.
Piastra per carichi elevati SLK®-ALU-TTQ incl. 2 Aste filettate per iniezione FIS A M16 x 175	100	6014310
	120	6014312
	140	6014314
	160	6014316
	180	6014318
	200	6014320
	220	6014322
	240	6014324
	260	6014326
	280	6014328
	300	6014330
1 Malta da iniezione FIS V Plus 300 T (Utilizzare per SLK® 80 ml)		6001181

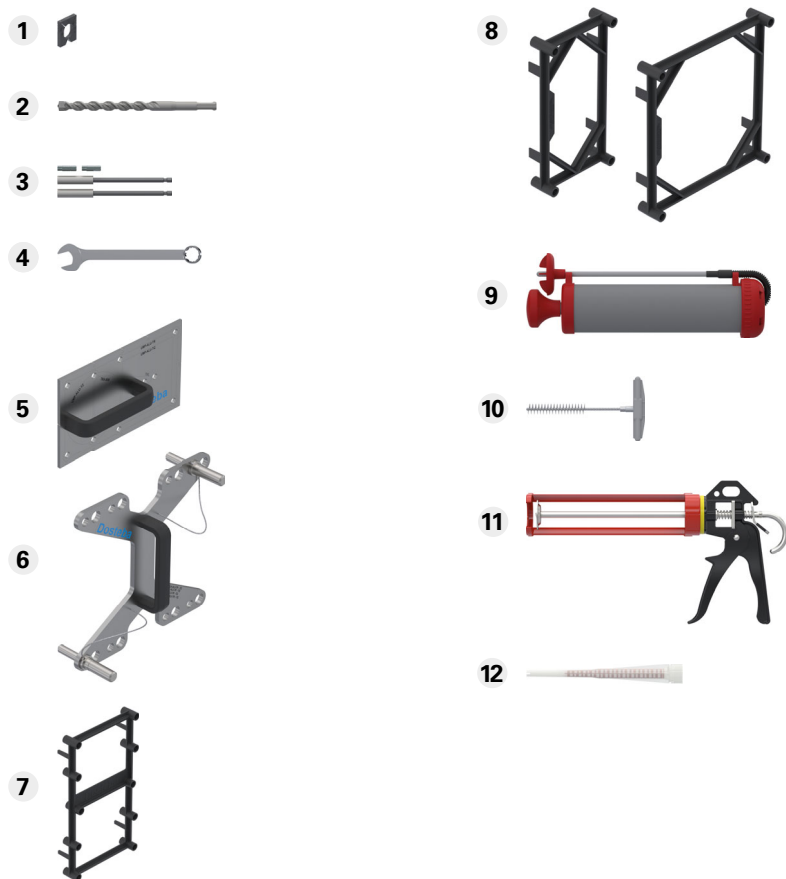
**Piastra per carichi elevati SLK®-ALU-TTR**

- 1 Piastra compatta (HPL) per la distribuzione ottimale della pressione sulla superficie
- 2 Piastra in alluminio per l'avvitamento del componente
- 3 Tiranti di plastica rinforzata con fibra (poliammide) assicurano la resistenza necessaria
- 4 Staffe in acciaio e tubo quadrato in acciaio per l'avvitamento aderente alla base
- 5 Piedini di iniezione per l'eliminazione di fessure anulari
- 6 Schiuma poliuretanica con densità pari a 350 kg/m³
- 7 Aste filettate per iniezione FIS A M16 x 175
- 8 Malta per iniezione FIS V Plus 300 T

Tutte le dimensioni sono espresse in mm


Piastra per carichi elevati SLK®-ALU-TQ con piastra di adattamento

- 1** Piastra compatta (HPL) per la distribuzione ottimale della pressione sulla superficie
- 2** Piastra in alluminio per l'avvitamento del componente
- 3** Tiranti di plastica rinforzata con fibra (poliammide) assicurano la resistenza necessaria
- 4** Schiuma poliuretanicca con densità pari a 350 kg/m³
- 5** Piedini di iniezione per l'eliminazione di fessure anulari
- 6** Piastra di adattamento SLK®
- 7** Vite a esagono incassato M10 x 70
- 8** Aste filettate per iniezione FIS A M10 x 150
- 9** Bussole d'ancoraggio per iniezione FIS H 16 x 85 K
- 10** Malta per iniezione FIS V Plus 300 T

Utensili e accessori


- 1** Sostegno distanziale per SLK®
 - Spessore 1 mm, 10 Pezzo 6004751
 - Spessore 2 mm, 10 Pezzo 6004752
 - Spessore 5 mm, 10 Pezzo 6004753
 - Spessore 10 mm, 10 Pezzo 6004754
- 2** Martello perforatore in metallo duro
 - Ø10 mm, Lunghezza 210 mm 6001256
 - Ø12 mm, Lunghezza 210 mm 6001261
 - Ø16 mm, Lunghezza 210 mm 6001271
 - Ø18 mm, Lunghezza 200 mm 6001276
- 3** Set di utensili lunghi, con Torx per UMP® 6001281
- 4** Chiave a forchetta
 - Apertura chiave 13 mm 6001292
 - Apertura chiave 17 mm 6001291
 - Apertura chiave 24 mm 6001294
- 5** Dima di foratura per UMP® 6001871
- 6** Dima di foratura per SLK® 6001857
- 7** Posizionamento calibro per UMP® 6005761
- 8** Posizionamento calibro per SLK®-ALU-TR 6001861
Posizionamento calibro per SLK®-ALU-TQ 6001862
- 9** Soffietto ABG 6001192
- 10** Spazzola di pulizia BS
 - Ø10 mm/M8 6001197
 - Ø12 mm/M10 6001198
 - Ø18 mm/M16 6001195
- 11** Pressa a cartuccia 6001193
- 12** Miscelatori statici FIS S 6001186

Dosteba GmbH

Aspenhaustraße 6
D-72770 Reutlingen

Telefon: +49 7121 30177 10
Fax: +49 7121 30177 20
E-Mail: dosteba@dosteba.eu
Internet: www.dosteba.eu