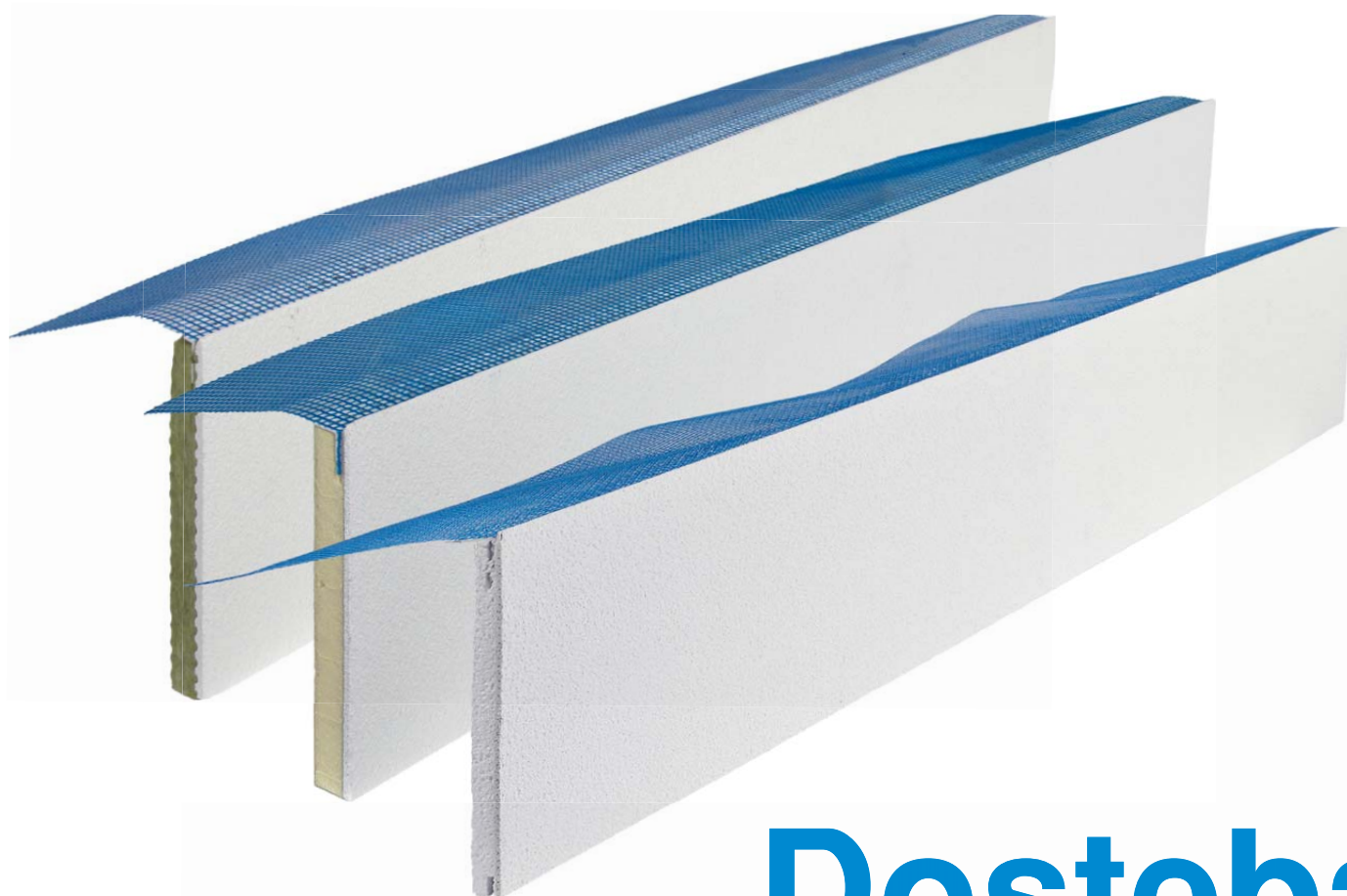




**Le système pour embrasures et de linteau Lai-Sys**



# Dosteba

*Elemente sind  
Les éléments sont  
unsere Stärke  
notre point fort*

# Le système pour embrasures et de linteau Lai-Sys

Montage sans ponts thermiques dans des systèmes composites d'isolation thermique



## Montage

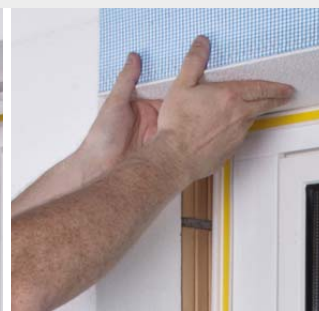
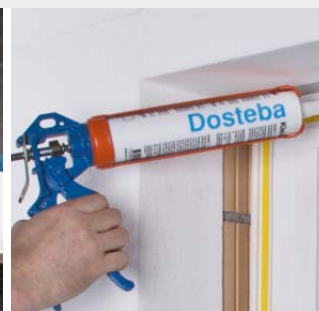




## Accessoires et outils



- 1 Profil de raccord type U-DA  
Profil en U, PVC blanc avec lèvres d'étanchéité et rabat de couverture, autocollant, masqué
- 2 Profil de raccord type U-DA Flex  
Profil en U, PVC blanc avec lèvres d'étanchéité, rabat de couverture et membrane à mouvement très flexible, autocollant, masqué
- 3 Profil de raccord type L  
Profil en L, PVC blanc, autocollant, masqué
- 4 Profil de raccord type U-AL  
Profil en U, PVC blanc avec rabat de couverture, autocollant, visible
- 5 Profil de raccord type U-ALR  
Profil en U, PVC blanc, autocollant, utilisation latérale sur le rail de guidage du volet roulant
- 6 Profil de raccord type U  
Profil en U, aluminium, utilisation avec volets roulants
- 7 Profil de connecteur  
PVC, 22 mm x 600 mm
- 8 Bande précomprimée,  
Largeur 15 mm
- 9 Mousse PU DoPurMo
- 10 Mastic collant à élasticité durable  
PL-Hybride
- 11 Broches de fixation
- 12 Rabot à rainurer
- 13 Ciseau universel pour profils de raccord
- 14 Rouleau de pression
- 15 Fausse équerre





## Le système pour embrasures et de linteau Lai-Sys

### La solution

Le système pour embrasures et de linteau Lai-Sys permet une exécution professionnelle des embrasures dans une qualité parfaite et ceci avec un temps de montage réduit.

### Notre qualité

Les éléments d'embrasure et de linteau Lai-Sys sont disponibles en EPS, PU ou laine minérale. Les éléments d'embrasure et de linteau Lai-Sys peuvent être recouverts de tous les matériaux de revêtement pour systèmes thermo-isolants disponibles dans le commerce. En fonction de vos besoins, vous avez le choix entre quatre profils de raccord. Les profils de raccord garantissent l'étanchéité des raccords à la fenêtre. Le rabat de couverture sur les profils de raccord garantit un bord de couleur exact.

### Vos avantages

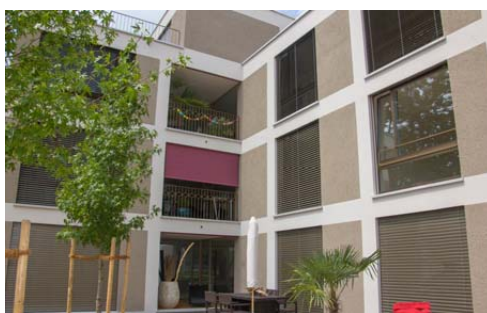
- ✓ Montage facile et sans problème
- ✓ Raccords durablement étanches aux fenêtres et aux portes
- ✓ Excellentes propriétés d'isolation
- ✓ Parfait sur le plan esthétique et fiable sur le plan fonctionnel
- ✓ Mise en place rapide
- ✓ Economique au niveau du calcul des coûts

### Le produit

Le système pour embrasures et de linteau Lai-Sys se compose d'un élément d'embrasure, de linteau et d'un profil de raccord. Les éléments d'embrasure et de linteau Lai-Sys sont composés d'EPS, PU ou laine minérale (LM) avec tissu et un angle combiné collé ainsi que d'un revêtement sur la surface d'embrasure.

Elément d'embrasure et de linteau Lai-Sys

- |                          |  |
|--------------------------|--|
| - Longueurs:             | 1350 / 1600 mm<br>2000 / 2500 mm         |
| - Largeurs:              | 155 / 195 / 235 mm<br>300 / 380 / 400 mm |
| - Epaisseur              |  |
| EPS:                     | 14 / 24 mm                               |
| LM/PU:                   | 24 mm                                    |
| - Conductivité thermique |  |
| EPS:                     | 0.035 W/mK                               |
| LM:                      | 0.037 W/mK                               |
| PU:                      | 0.029 W/mK                               |



### Dosteba AG

CH-8184 Bachenbülach  
Téléphone: +41 43 277 66 00

### Dosteba GmbH

D-72770 Reutlingen  
Téléphone: +49 7121 30177 10