

Dosteba

Preisliste EU
Listino Prezzi EU

20**25**

Werkzeuge
Utensili

*Werkzeuge sind
Gli elementi sono il
unsere Stärke
nostro punto di forza*

Glühdraht-Schneidegeräte

Standgeräte
Hängegeräte
Tischgeräte

Taglierine a filo caldo

Taglierine verticale
Taglierine sospensione
Taglierine da tavolo

**1****Sägeschneidegeräte**

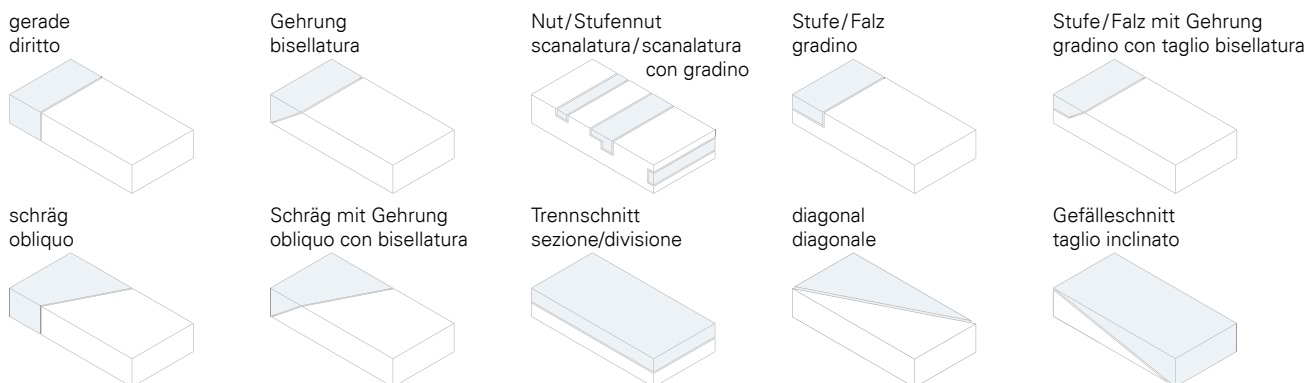
Manuelle Bearbeitung
Elektrische Bearbeitung

Taglierine a sega

Lavorazione manuale
Lavorazione elettrica

**2****Zusatzgeräte und Hilfsmittel****Attrezzi e strumenti accessori****3**

<input checked="" type="checkbox"/>	Integriert/Integrato		SPEWE 5305SK-30 Seite/Pagina 1.002	SPEWE 5305SK-43 Seite/Pagina 1.002	SPEWE 5305SK-30A Seite/Pagina 1.002	SPEWE 5305SK-43A Seite/Pagina 1.002	SPEWE 5305SL-30 Seite/Pagina 1.005	SPEWE 5305SL-43 Seite/Pagina 1.005	SPEWE 5305SL-30A Seite/Pagina 1.005	SPEWE 5305SL-43A Seite/Pagina 1.005	SPEWE GT127-34A Seite/Pagina 1.008	SPEWE GT127-34 Seite/Pagina 1.010	SPEWE 212SL-30A Seite/Pagina 1.012	SPEWE 212SL-30 Seite/Pagina 1.014	SPEWE 112SL-28A Seite/Pagina 1.016	SPEWE 112SL-28 Seite/Pagina 1.018	SPEWE 590GH-28A Seite/Pagina 1.020	SPEWE 590GH-28 Seite/Pagina 1.022
T	Thermosicherung/Fusibile termico																	
G	Glassicherung/Fusibile in vetro																	
Glühdrahtschneider EPS/XPS			■	■	■	■	■	■	■	■	■	■	■	■	■	■	■	■
Taglierina a filo caldo EPS/XPS			■	■	■	■	■	■	■	■	■	■	■	■	■	■	○	○
Standgerät/Taglierina verticale			■	■	■	■	■	■	■	■	■	■	■	■	■	■	○	○
Hängegerät/Taglierina sospensione																	■	■
Tischgerät/Taglierina da tavolo																	■	■
Schnittlänge/Lunghezza di taglio	mm	1030	1030	1030	1030	1280	1280	1280	1280	1280	1280	1280	1280	1280	1270	1270	1040	1040
Schnitttiefe bei 90°/Prof. di taglio 90°	mm	305	430	305	430	305	430	305	430	340	340	340	305	305	285	285	285	285
Schnitttiefe bei 45°/Prof. di taglio 45°	mm	215	300	215	300	215	300	215	300	225	225	225	215	215	205	205	205	205
Gewicht/Peso	kg	18.4	18.5	16.3	16.9	18.9	19.0	16.8	17.4	16.0	17.0	13.6	14.8	10.3	11.3	7.2	8.3	8.3
Auflageschiene Links Piano di appoggio sinistro	cm	100	100	100	100	100	100	100	100	100	100	100	100	100	100	100	96	96
Auflageschiene Rechts Piano di appoggio destra	cm	50	50	50	50	50	50	50	50	50	50	41	41	○ 41	○ 41	41	41	41
Dauerbetrieb Trafo Trasformatore uso continuo		■	■			■	■					■		■				■
Druckschalter Trafo Trasformatore sensore di pressione				■	■			■	■	■			■		■	■		
Absicherung/Protezione		G	G			G	G				T		G		G			G
Elektronik und Akku 18V Elettronica e batteria 18V				■	■			■	■	■			■		■		■	
Turbofunktion/Funzione turbo		■	■	■	■	■	■	■	■				■		■			
Leistung/Potenza	VA	160	160			191	191							191		162		155
Draht-Ø/Filo-Ø	mm	0.65	0.65	0.65	0.65	0.65	0.65	0.65	0.65	0.65	0.65	0.65	0.65	0.65	0.65	0.65	0.65	0.65
Eckschneider/Taglierina angolare		○	○	○	○	○	○	○	○	○	○	○	○	○				
Gerätefuss/Base dispositivo		■	■	■	■	■	■	■	■	■	■	■	■	■	■	■	○	○
Freistellstütze/Piede posteriore ribaltabile		■	■	■	■	■	■	■	■	○	○	■	■	○	○			
Geländerhalterung/Supporto ponteggio																	■	■
Geländerbefestigung/Fissaggio parapetti		■	■	■	■	■	■	■	■				■	■	■	■	■	■
Transportschutz (Koffer) Protezione trasporto (valigetta)		■ ○		■ ○		■ ○		■ ○		■ ○	■ ○	■ ○	■ ○	■ ○	○	○	○	○
Längsanschlag/Squadra longitudinale		■	■	■	■	■	■	■	■	■	■	■	■	■				
Vorratsdrahtrolle/Rullo filo di ricambio		■	■	■	■	■	■	■	■	■	■	■						
Gerade, Gehrung, Schräg Diritto, Bisellatura, Obliquo		■	■	■	■	■	■	■	■	■	■	■	■	■	■	■	■	■
Nut, Stufennut, Falz Scanalatura, Scanalatura con gradino, Gradino		■	■	■	■	■	■	■	■	■	■	■	■	■	■	■	■	■
Auftrennschnitt/Sezione divisione		■	■	■	■	■	■	■	■	■	■	■	■	■	■	■	■	■
Sparren, Fensterbankausschnitt Incassi per travi, Scannellatura per davanzali		○	○	○	○	○	○	○	○	○	○	○	○	○				
Gefälleschnitt/Taglio inclinato		■	■	■	■	■	■	■	■	■	■	■						



**SPEWE Isoturbo 5305SK**

Glühdraht-Schneidegerät für Hartschaum inkl.:

- integrierte Freistellstütze
- angebauter Transformator
- 1 Ersatzsicherung
- 1 Ersatz Drahtführungsrolle
- Vorratsdrahtspule mit 10 m Ersatzdraht

Schnittlänge: 1030 mm
Schnitttiefe: 305/430 mm

SPEWE Isoturbo 5305SK

Taglierina a filo caldo per schiuma rigida incl.:

- Piede posteriore ribaltabile integrato
- Trasformatore integrato
- 1 Fusibile di ricambio
- 1 Rullo guidafile di ricambio
- Bobina di filo di riserva con filo di ricambio da 10 m

Lunghezza di taglio: 1030 mm
Profondità di taglio: 305/430 mm

Beschreibung Descrizione	Art.-Nr. Art. No.	Preis EUR Prez. EUR
SPEWE Isoturbo 5305SK-30 ohne Koffer/senza valigetta	1000367	1760.–
SPEWE Isoturbo 5305SK-30 mit Alu-Koffer/ con valigetta in alluminio	1000349	2070.–
SPEWE Isoturbo 5305SK-43 ohne Koffer/senza valigetta	1000375	1880.–

Produktgruppe 1202

Gruppo di prodotti 1202

**SPEWE Isoturbo 5305SK Akku**

Akku Glühdraht-Schneidegerät für Hartschaum inkl.:

- integrierte Freistellstütze
- angebauter Stromregler für Akkubetrieb
- 1 Ersatz Drahtführungsrolle
- Vorratsdrahtspule mit 10 m Ersatzdraht
- ohne Akku und Ladegerät

Schnittlänge: 1030 mm
Schnitttiefe: 305/430 mm

SPEWE Isoturbo 5305SK Batterie

Taglierina a filo incandescente a batteria per schiuma dura incl.:

- Piede posteriore ribaltabile integrato
- Regolatore di corrente integrato per alimentazione a batteria
- 1 Rullo guidafile di ricambio
- Bobina di filo di riserva con filo di ricambio da 10 m
- senza batteria e caricabatteria

Lunghezza di taglio: 1030 mm
Profondità di taglio: 305/430 mm

Beschreibung Descrizione	Art.-Nr. Art. No.	Preis EUR Prez. EUR
SPEWE Isoturbo 5305SK-30A ohne Koffer/senza valigetta	1000368	1780.–
SPEWE Isoturbo 5305SK-30A mit Alu-Koffer/ con valigetta in alluminio	1000354	2090.–
SPEWE Isoturbo 5305SK-43A ohne Koffer/senza valigetta	1000365	1900.–

Produktgruppe 1202

Gruppo di prodotti 1202

Zubehör**Accessori****Akku-Set**

Beschreibung
Descrizione

2 Leistungsstarke LiHD Akkupack
18 V/5.5 Ah mit Schnellladegerät ASC 145
2 Confezione batterie potente LiHD da
18 V/5.5 Ah con caricabatterie veloce
ASC 145

Produktgruppe 1219

Set batterie

geeignet für
adatto per

Akkugeräte CAS
Dispositivi a batteria
CAS

Gruppo di prodotti 1219

Art.-Nr.
Art. No.

Preis EUR
Prez. EUR

1906048 300.–

**Akku**

Beschreibung
Descrizione

Akkupack LiHD 18 V/5.5 Ah
Confezione batterie LiHD 18 V/5.5 Ah

Produktgruppe 1219

Batteria

Art.-Nr.
Art. No.

Preis EUR
Prez. EUR

1906026 155.–

Gruppo di prodotti 1219

**Zubehör****Accessori****Eckschneider****Taglierina angolare**

Beschreibung Descrizione	geeignet für adatto per	Art.-Nr. Art. No.	Preis EUR Prez. EUR
Eckschneider ES-5305SK/SL-30A mit Schiene und Transporttasche Taglierina angolare ES-5305SK/SL-30A con binario e borsa per il trasporto	SPEWE 5305SK-30A SPEWE 5305SL-30A	1200197	510.–
Eckschneider ES-5305SK/SL-30 mit Trafo, Schiene und Transporttasche Taglierina angolare ES-5305SK/SL-30 con trasformatore, binario e borsa per il trasporto	SPEWE 5305SK-30 SPEWE 5305SL-30	1200196	580.–

Produktgruppe 1212

Gruppo di prodotti 1212

**Aluminiumkoffer****Valigetta in alluminio**

Beschreibung Descrizione	geeignet für adatto per	Art.-Nr. Art. No.	Preis EUR Prez. EUR
Aluminiumkoffer mit Rollen Aussenmass: 1640 x 570 x 215 mm Valigetta in alluminio con ruote Dimensioni esterne: 1640 x 570 x 215 mm	SPEWE 5305SK-30	1906061	485.–

Produktgruppe 1212

Gruppo di prodotti 1212

**Trafosicherung****Fusibile trasformatore**

Beschreibung Descrizione	Art.-Nr. Art. No.	Preis EUR Prez. EUR
Sicherung 5 x 20, 10 A, 10 Stück Fusibile 5 x 20, 10 A, 10 Pezzo	1900084	9.95

Produktgruppe 1212

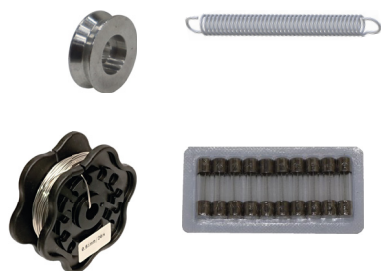
Gruppo di prodotti 1212

**Ersatzdraht****Filo di ricambio**

Beschreibung Descrizione	geeignet für adatto per	Art.-Nr. Art. No.	Preis EUR Prez. EUR
Ø 0.65 mm x 20 m	alle Geräte inkl. ES-A, ausser ES	1200018	27.50
Ø 0.50 mm x 6 m	tutti di taglierina incl. ES-A, tranne ES Eckschneider ES, ausser ES-A Taglierina angolare ES, tranne ES-A	1200016	18.50

Produktgruppe 1212

Gruppo di prodotti 1212

**Verbrauchsmaterialset III****Set di materiali di consumo III**

Inhalt:	Contenuto:		
– 1x Ersatzdraht Ø 0.65 mm/20 m	– 1x Filo di ricambio Ø 0.65 mm/20 m		
– 10 Sicherungen 5 x 20, 10 A	– 10 Fusibile 5 x 20, 10 A		
– 1 Zugfeder	– 1 Molla di trazione		
– 1 Ersatzdrahtführungsrolle	– 1 Rullo guidafile di ricambio		
Beschreibung	geeignet für	Art.-Nr.	Preis EUR
Descrizione	adatto per	Art. No.	Prez. EUR
	SPEWE 5305SK-30	1906115	42.50
	SPEWE 5305SL-30		
	SPEWE 5305SL-43		

Produktgruppe 1212

Gruppo di prodotti 1212

**Zubehör****Accessori****Verbrauchsmaterialset IV**

Inhalt:

- 1x Ersatzdraht Ø 0.65 mm/20 m
- 1 Zugfeder
- 1 Ersatzdrahtführungsrolle

 Beschreibung
 Descrizione
Set di materiali di consumo IV

Contenuto:

- 1x Filo di ricambio Ø 0.65 mm/20 m
- 1 Molla di trazione
- 1 Rullo guidafile di ricambio

 geeignet für
 adatto per

 Art.-Nr.
 Art. No.

 Preis EUR
 Prez. EUR

 SPEWE 5305SK-30A
 SPEWE 5305SK-43A
 SPEWE 5305SL-30A
 SPEWE 5305SL-43A
 SPEWE GT127-34A
 SPEWE GT127-34

1906116

32.50

Produktgruppe 1212

Gruppo di prodotti 1212

**SPEWE Isoturbo 5305SL**

Glühdraht-Schneidegerät für Hartschaum inkl.:

- integrierte Freistellstütze
- angebauter Transformator
- 1 Ersatzsicherung
- 1 Ersatz Drahtführungsrolle
- Vorratsdrahtspule mit 10 m Ersatzdraht

Schnittlänge: 1280 mm
Schnitttiefe: 305/430 mm

SPEWE Isoturbo 5305SL

Taglierina a filo caldo per schiuma rigida incl.:

- Piede posteriore ribaltabile integrato
- Trasformatore integrato
- 1 Fusibile di ricambio
- 1 Rullo guidafile di ricambio
- Bobina di filo di riserva con filo di ricambio da 10 m

Lunghezza di taglio: 1280 mm
Profondità di taglio: 305/430 mm

Beschreibung		Art.-Nr.	Preis EUR
Description		Art. No.	Prez. EUR
SPEWE Isoturbo 5305SL-30	ohne Koffer/senza valigetta	1000321	1810.–
SPEWE Isoturbo 5305SL-30	mit Alu-Koffer/ con valigetta in alluminio	1000320	2120.–
SPEWE Isoturbo 5305SL-43	ohne Koffer/senza valigetta	1000374	1930.–

Produktgruppe 1202

Gruppo di prodotti 1202

**SPEWE Isoturbo 5305SL Akku**

Akku Glühdraht-Schneidegerät für Hartschaum inkl.:

- integrierte Freistellstütze
- angebauter Stromregler für Akkubetrieb
- 1 Ersatz Drahtführungsrolle
- Vorratsdrahtspule mit 10 m Ersatzdraht
- ohne Akku und Ladegerät

Schnittlänge: 1280 mm
Schnitttiefe: 305/430 mm

SPEWE Isoturbo 5305SL Batterie

Taglierina a filo incandescente a batteria per schiuma dura incl.:

- Piede posteriore ribaltabile integrato
- Regolatore di corrente integrato per alimentazione a batteria
- 1 Rullo guidafile di ricambio
- Bobina di filo di riserva con filo di ricambio da 10 m
- senza batteria e caricabatteria

Lunghezza di taglio: 1280 mm
Profondità di taglio: 305/430 mm

Beschreibung		Art.-Nr.	Preis EUR
Description		Art. No.	Prez. EUR
SPEWE Isoturbo 5305SL-30A	ohne Koffer/senza valigetta	1000324	1835.–
SPEWE Isoturbo 5305SL-30A	mit Alu-Koffer/ con valigetta in alluminio	1000329	2140.–
SPEWE Isoturbo 5305SL-43A	ohne Koffer/senza valigetta	1000366	1965.–

Produktgruppe 1202

Gruppo di prodotti 1202

Zubehör**Accessori****Akku-Set**

Beschreibung
Descrizione

2 Leistungsstarke LiHD Akkupack
18 V/5.5 Ah mit Schnellladegerät ASC 145
2 Confezione batterie potente LiHD da
18 V/5.5 Ah con caricabatterie veloce
ASC 145

Set batterie

geeignet für
adatto per

Akkugeräte CAS
Dispositivi a batteria
CAS

Art.-Nr. Preis EUR
Art. No. Prez. EUR

1906048 300.–

Produktgruppe 1219

Gruppo di prodotti 1219

**Akku**

Beschreibung
Descrizione

Akkupack LiHD 18 V/5.5 Ah
Confezione batterie LiHD 18 V/5.5 Ah

Batteria

Art.-Nr. Preis EUR
Art. No. Prez. EUR

1906026 155.–

Produktgruppe 1219

Gruppo di prodotti 1219

**Zubehör****Accessori****Eckschneider****Taglierina angolare**

Beschreibung Descrizione	geeignet für adatto per	Art.-Nr. Art. No.	Preis EUR Prez. EUR
Eckschneider ES-5305SK/SL-30A mit Schiene und Transporttasche Taglierina angolare ES-5305SK/SL-30A con binario e borsa per il trasporto	SPEWE 5305SK-30A SPEWE 5305SL-30A	1200197	510.–
Eckschneider ES-5305SK/SL-30 mit Trafo, Schiene und Transporttasche Taglierina angolare ES-5305SK/SL-30 con trasformatore, binario e borsa per il trasporto	SPEWE 5305SK-30 SPEWE 5305SL-30	1200196	580.–

Produktgruppe 1212

Gruppo di prodotti 1212

**Aluminiumkoffer****Valigetta in alluminio**

Beschreibung Descrizione	geeignet für adatto per	Art.-Nr. Art. No.	Preis EUR Prez. EUR
Aluminiumkoffer mit Rollen Aussenmass: 1640 x 570 x 215 mm Valigetta in alluminio con ruote Dimensioni esterne: 1640 x 570 x 215 mm	SPEWE 5305SL-30	1906061	485.–

Produktgruppe 1212

Gruppo di prodotti 1212

**Trafosicherung****Fusibile trasformatore**

Beschreibung Descrizione	Art.-Nr. Art. No.	Preis EUR Prez. EUR
Sicherung 5 x 20, 10 A, 10 Stück Fusibile 5 x 20, 10 A, 10 Pezzo	1900084	9.95

Produktgruppe 1212

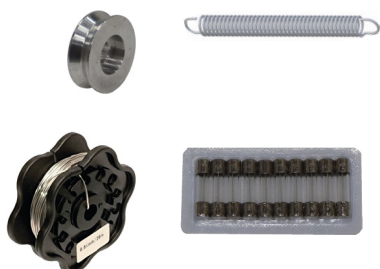
Gruppo di prodotti 1212

**Ersatzdraht****Filo di ricambio**

Beschreibung Descrizione	geeignet für adatto per	Art.-Nr. Art. No.	Preis EUR Prez. EUR
Ø 0.65 mm x 20 m	alle Geräte inkl. ES-A, ausser ES tutti di taglierina incl. ES-A, tranne ES	1200018	27.50
Ø 0.50 mm x 6 m	Eckschneider ES, ausser ES-A Taglierina angolare ES, tranne ES-A	1200016	18.50

Produktgruppe 1212

Gruppo di prodotti 1212

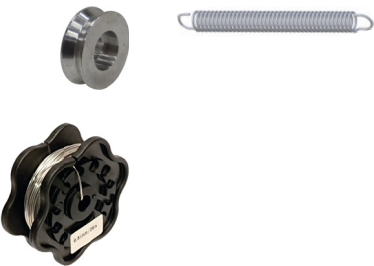
**Verbrauchsmaterialset III****Set di materiali di consumo III**

Inhalt:	Contenuto:		
– 1x Ersatzdraht Ø 0.65 mm/20 m	– 1x Filo di ricambio Ø 0.65 mm/20 m		
– 10 Sicherungen 5 x 20, 10 A	– 10 Fusibile 5 x 20, 10 A		
– 1 Zugfeder	– 1 Molla di trazione		
– 1 Ersatzdrahtführungsrolle	– 1 Rullo guidafile di ricambio		
Beschreibung	geeignet für	Art.-Nr.	Preis EUR
Descrizione	adatto per	Art. No.	Prez. EUR
	SPEWE 5305SK-30	1906115	42.50
	SPEWE 5305SK-43		
	SPEWE 5305SL-30		
	SPEWE 5305SL-43		

Produktgruppe 1212

Gruppo di prodotti 1212

Bestellformulare unter www.dosteba.eu
Moduli d'ordine sul sito www.dosteba.eu



Zubehör		Accessori	
Verbrauchsmaterialset IV		Set di materiali di consumo IV	
Inhalt: – 1x Ersatzdraht Ø 0.65 mm/20 m – 1 Zugfeder – 1 Ersatzdrahtführungsrolle		Contenuto: – 1x Filo di ricambio Ø 0.65 mm/20 m – 1 Molla di trazione – 1 Rullo guidafilo di ricambio	
Beschreibung	geeignet für	Art.-Nr.	Preis EUR
Descrizione	adatto per	Art. No.	Prez. EUR
		SPEWE 5305SK-30A	1906116 32.50
		SPEWE 5305SK-43A	
		SPEWE 5305SL-30A	
		SPEWE 5305SL-43A	
		SPEWE GT127-34A	
		SPEWE GT127-34	
Produktegruppe 1212		Gruppo di prodotti 1212	



SPEWE GT127 Akku

- Akku Glühdraht-Schneidegerät mit Teleskop für Hartschaum inkl.:
- höhenverstellbarer Standfuss
 - angebauter Stromregler für Akkubetrieb
 - 1 Ersatz Drahtführungsrolle
 - Vorratsdrahtspule mit 10 m Ersatzdraht
 - stabiler Alu-Koffer mit Rollen
 - ohne Akku und Ladegerät

SPEWE GT127 Batterie

- Taglierina a filo incandescente a batteria con dispositivo di taglio telescopico per schiuma dura incl.:
- Piede regolabile in altezza
 - Regolatore di corrente integrato per alimentazione a batteria
 - 1 Rullo guidafile di ricambio
 - Bobina di filo di riserva con filo di ricambio da 10 m
 - Valigetta in alluminio robusta con rotelle
 - senza batteria e caricabatteria

Schnittlänge:	1280 mm	Lunghezza di taglio:	1280 mm
Schnitttiefe:	340 mm	Profondità di taglio:	340 mm

Beschreibung Descrizione		Art.-Nr. Art. No.	Preis EUR Prez. EUR
SPEWE GT127-34A	ohne Koffer/senza valigetta	1000361	2020.–
SPEWE GT127-34A	mit Alu-Koffer/ con valigetta in alluminio	1000362	2330.–

Produktgruppe 1202

Gruppo di prodotti 1202

Zubehör

Accessori



Akku-Set

- Beschreibung
Descrizione
- 2 Leistungsstarke LiHD Akkupack
18 V/5.5 Ah mit Schnellladegerät ASC 145
2 Confezione batterie potente LiHD da
18 V/5.5 Ah con caricabatterie veloce
ASC 145

Set batterie

Beschreibung Descrizione	geeignet für adatto per	Art.-Nr. Art. No.	Preis EUR Prez. EUR
	Akkugeräte CAS Dispositivi a batteria CAS	1906048	300.–

Produktgruppe 1219

Gruppo di prodotti 1219



Akku

- Beschreibung
Descrizione
- Akkupack LiHD 18 V/5.5 Ah
Confezione batterie LiHD 18 V/5.5 Ah

Batteria

Beschreibung Descrizione	Art.-Nr. Art. No.	Preis EUR Prez. EUR
	1906026	155.–

Produktgruppe 1219

Gruppo di prodotti 1219



Eckschneider ES-A

- Beschreibung
Descrizione
- Eckschneider ES-GT127-34A
mit Transporttasche
Taglierina angolare ES-GT127-34A
con sacco per il trasporto

Taglierina angolare ES-A

Beschreibung Descrizione	geeignet für adatto per	Art.-Nr. Art. No.	Preis EUR Prez. EUR
	SPEWE GT127-34A	1200179	455.–

Produktgruppe 1212

Gruppo di prodotti 1212



Freistellstütze

- Beschreibung
Descrizione
- Freistellstütze
Piede posteriore ribaltabile

Piede posteriore ribaltabile

Beschreibung Descrizione	geeignet für adatto per	Art.-Nr. Art. No.	Preis EUR Prez. EUR
	SPEWE GT127	1200180	126.–

Produktgruppe 1212

Gruppo di prodotti 1212

Bestellformulare unter www.dosteba.eu
Moduli d'ordine sul sito www.dosteba.eu

**Zubehör****Accessori****Aluminiumkoffer****Valigetta in alluminio**

Beschreibung Descrizione	geeignet für adatto per	Art.-Nr. Art. No.	Preis EUR Prez. EUR
Aluminiumkoffer mit Rollen Aussenmass: 1185 x 700 x 230 mm Valigetta in alluminio con ruote Dimensioni esterne: 1185 x 700 x 230 mm	SPEWE GT127-34	1906003	475.-

Produktgruppe 1212

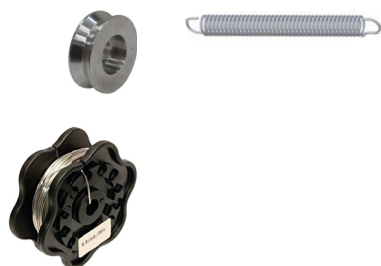
Gruppo di prodotti 1212

**Ersatzdraht****Filo di ricambio**

Beschreibung Descrizione	geeignet für adatto per	Art.-Nr. Art. No.	Preis EUR Prez. EUR
Ø 0.65 mm x 20 m	alle Geräte inkl. ES-A, ausser ES tutti di taglierina incl. ES-A, tranne ES	1200018	27.50

Produktgruppe 1212

Gruppo di prodotti 1212

**Verbrauchsmaterialset IV****Set di materiali di consumo IV**

Inhalt: – 1x Ersatzdraht Ø 0.65 mm/20 m – 1 Zugfeder – 1 Ersatzdrahtführungsrolle	Contenuto: – 1x Filo di ricambio Ø 0.65 mm/20 m – 1 Molla di trazione – 1 Rullo guidafile di ricambio		
Beschreibung Descrizione	geeignet für adatto per	Art.-Nr. Art. No.	Preis EUR Prez. EUR
	SPEWE 5305SK-30A SPEWE 5305SK-43A SPEWE 5305SL-30A SPEWE 5305SL-43A SPEWE GT127-34A SPEWE GT127-34	1906116	32.50

Produktgruppe 1212

Gruppo di prodotti 1212

**SPEWE GT127**

Teleskop-Glühdraht-Schneidegerät für Hart-schaum inkl.:

- höhenverstellbarer Standfuss
- angebautes Schaltnetzteil mit automatischer Anpassung der Schnittleistung
- 1 Ersatz Drahtführungsrolle
- Vorratsdrahtspule mit 10 m Ersatzdraht

Schnittlänge: 1280 mm
Schnitttiefe: 340 mm

SPEWE GT127

Taglierina a filo caldo telescopica per schiuma rigida incl.:

- Piede regolabile in altezza
- Alimentatore a commutazione con adattamento automatico della capacità di taglio
- 1 Rullo guidafile di ricambio
- Bobina di filo di riserva con filo di ricambio da 10 m

Lunghezza di taglio: 1280 mm
Profondità di taglio: 340 mm

Beschreibung Descrizione		Art.-Nr. Art. No.	Preis EUR Prez. EUR
SPEWE GT127-34	ohne Koffer/senza valigetta	1000290	2000.–
SPEWE GT127-34	mit Alu-Koffer/ con valigetta in alluminio	1000289	2305.–

Produktgruppe 1202

Gruppo di prodotti 1202

Zubehör**Accessori****Eckschneider ES**

Beschreibung
Descrizione

Eckschneider ES-GT127-34
mit Transporttasche
Taglierina angolare ES-GT127-34
con sacco per il trasporto

Produktgruppe 1212

Taglierina angolare ES

geeignet für
adatto per

SPEWE GT127-34

Art.-Nr.
Art. No.

1200177 450.–

Gruppo di prodotti 1212

**Freistellstütze**

Beschreibung
Descrizione

Freistellstütze
Piede posteriore ribaltabile

Produktgruppe 1212

Piede posteriore ribaltabile

geeignet für
adatto per

SPEWE GT127

Art.-Nr.
Art. No.

1200180 126.–

Gruppo di prodotti 1212

**Aluminiumkoffer**

Beschreibung
Descrizione

Aluminiumkoffer mit Rollen
Aussenmass: 1185 x 700 x 230 mm
Valigetta in alluminio con ruote
Dimensioni esterne: 1185 x 700 x 230 mm

Produktgruppe 1212

Valigetta in alluminio

geeignet für
adatto per

SPEWE GT127-34

Art.-Nr.
Art. No.

1906003 475.–

Gruppo di prodotti 1212

**Ersatzdraht**

Beschreibung
Descrizione

Ø 0.65 mm x 20 m

Ø 0.50 mm x 6 m

geeignet für
adatto per

alle Geräte inkl. ES-A, ausser ES
tutti di taglierina incl. ES-A, tranne ES
Eckschneider ES, ausser ES-A
Taglierina angolare ES, tranne ES-A

Produktgruppe 1212

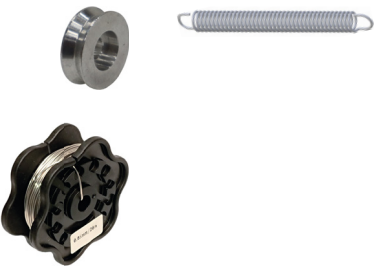
Filo di ricambio

Art.-Nr.
Art. No.

1200018 27.50

1200016 18.50

Gruppo di prodotti 1212



Zubehör	Accessori		
Verbrauchsmaterialset IV	Set di materiali di consumo IV		
Inhalt: – 1x Ersatzdraht Ø 0.65 mm/20 m – 1 Zugfeder – 1 Ersatzdrahtführungsrolle	Contenuto: – 1x Filo di ricambio Ø 0.65 mm/20 m – 1 Molla di trazione – 1 Rullo guidafilo di ricambio		
Beschreibung	geeignet für	Art.-Nr.	Preis EUR
Descrizione	adatto per	Art. No.	Prez. EUR
	SPEWE 5305SK-30A	1906116	32.50
	SPEWE 5305SK-43A		
	SPEWE 5305SL-30A		
	SPEWE 5305SL-43A		
	SPEWE GT127-34A		
	SPEWE GT127-34		
Produktgruppe 1212	Gruppo di prodotti 1212		



SPEWE 212SL Akku

Vielseitiges Akku Glühdraht-Schneidegerät für Hartschaum. Der Geheimtipp im Mittelpreissegment mit Schnittlänge 128 cm inkl.:

- integrierte Freistellstütze
- Schwenkfüsse für schnellen und einfachen Aufbau
- Eckschneider-Führungsschiene
- angebauter Stromregler für Akkubetrieb
- Geländerbefestigung
- beidseitige Auflageschienen
- 1 Ersatz Drahtführungsrolle
- 1 Ersatzdraht
- ohne Akku und Ladegerät

Schnittlänge: 1280 mm
Schnitttiefe: 305 mm

SPEWE 212SL Batteria

Taglierina a filo incandescente a batteria versatile per schiuma dura. L'attrezzo ideale della fascia di prezzo medio con lunghezza di taglio 128 cm incl.:

- Piede posteriore ribaltabile integrato
- Piedi frontali ribaltabili per un montaggio facile e veloce
- Guida per taglierina angolare
- Regolatore di corrente integrato per alimentazione a batteria
- Fissaggio ai parapetti
- Piano di appoggio su entrambi i lati
- 1 Rullo guidafilo di ricambio
- 1 Filo di ricambio
- senza batteria e caricabatteria

Lunghezza di taglio: 1280 mm
Profondità di taglio: 305 mm

Beschreibung Descrizione		Art.-Nr. Art. No.	Preis EUR Prez. EUR
SPEWE 212SL-30A	ohne Koffer/senza valigetta	1000357	1385.–
SPEWE 212SL-30A	mit Alu-Koffer/ con valigetta in alluminio	1000358	1695.–

Produktgruppe 1202

Gruppo di prodotti 1202

Zubehör

Accessori



Akku-Set

Beschreibung
Descrizione

2 Leistungsstarke LiHD Akkupack
18 V/5.5 Ah mit Schnellladegerät ASC 145
2 Confezione batterie potente LiHD da
18 V/5.5 Ah con caricabatterie veloce
ASC 145

Set batterie

geeignet für
adatto per

Akkugeräte CAS
Dispositivi a batteria
CAS

Art.-Nr.
Art. No.

Preis EUR
Prez. EUR

1906048 300.–

Produktgruppe 1219

Gruppo di prodotti 1219



Akku

Beschreibung
Descrizione

Akkupack LiHD 18 V/5.5 Ah
Confezione batterie LiHD 18 V/5.5 Ah

Batteria

Art.-Nr.
Art. No.

Preis EUR
Prez. EUR

1906026 155.–

Produktgruppe 1219

Gruppo di prodotti 1219



Eckschneider ES-A

Beschreibung
Descrizione

Eckschneider ES-212SL-30A
mit Transporttasche
Taglierina angolare ES-212SL-30A
con sacco per il trasporto

Taglierina angolare ES-A

geeignet für
adatto per

SPEWE 212SL-30A

Art.-Nr.
Art. No.

Preis EUR
Prez. EUR

1200178 455.–

Produktgruppe 1212

Gruppo di prodotti 1212

**Zubehör****Accessori****Transporttasche****Sacco per il trasporto**

Beschreibung Descrizione	geeignet für adatto per	Art.-Nr. Art. No.	Preis EUR Prez. EUR
Transporttasche Sacco per il trasporto	SPEWE 112SL SPEWE 212SL SPEWE 590GH	1905975	105.–

Produktgruppe 1212

Gruppo di prodotti 1212

Aluminiumkoffer**Valigetta in alluminio**

Beschreibung Descrizione	geeignet für adatto per	Art.-Nr. Art. No.	Preis EUR Prez. EUR
Aluminiumkoffer mit Rollen Aussenmass: 1642 x 569 x 217 mm Valigetta in alluminio con ruote Dimensioni esterne: 1642 x 569 x 217 mm	SPEWE 212SL SPEWE 112SL	1906004	485.–

Produktgruppe 1212

Gruppo di prodotti 1212

Ersatzdraht**Filo di ricambio**

Beschreibung Descrizione	geeignet für adatto per	Art.-Nr. Art. No.	Preis EUR Prez. EUR
Ø 0.65 mm x 20 m	alle Geräte inkl. ES-A, ausser ES tutti di taglierina incl. ES-A, tranne ES	1200018	27.50

Produktgruppe 1212

Gruppo di prodotti 1212

Verbrauchsmaterialset II**Set di materiali di consumo II**

Inhalt: – 1x Ersatzdraht Ø 0.65 mm/20 m – 2 Zugfedern – 1 Ersatzdrahtführungsrolle	Contenuto: – 1x Filo di ricambio Ø 0.65 mm/20 m – 2 Molle di trazione – 1 Rullo guidafile di ricambio		
Beschreibung Descrizione	geeignet für adatto per	Art.-Nr. Art. No.	Preis EUR Prez. EUR
	SPEWE 212SL-30A SPEWE 112SL-28A	1906114	32.50

Produktgruppe 1212

Gruppo di prodotti 1212

**SPEWE 212SL**

Vielseitiges Glühdraht-Standschneidegerät für Hartschaum. Der Geheimtipp im Mittelpreissegment mit Schnittlänge 128 cm inkl.:

- integrierte Freistellstütze
- angebauter Transformator
- Schwenkfüsse für schnellen und einfachen Aufbau
- Eckschneider-Führungsschiene
- Geländerbefestigung
- beidseitige Auflageschienen
- 1 Ersatzsicherung
- 1 Ersatz Drahtführungsrolle
- 1 Ersatzdraht

Schnittlänge: 1280 mm
Schnitttiefe: 305 mm

SPEWE 212SL

Versatile taglierina a filo caldo per schiuma rigida. L'attrezzo ideale della fascia di prezzo medio con lunghezza di taglio 128 cm incl.:

- Piede posteriore ribaltabile integrato
- Trasformatore integrato
- Piedi frontali ribaltabili per un montaggio facile e veloce
- Guida per taglierina angolare
- Fissaggio ai parapetti
- Piano di appoggio su entrambi i lati
- 1 Fusibile di ricambio
- 1 Rullo guidafilo di ricambio
- 1 Filo di ricambio

Lunghezza di taglio: 1280 mm
Profondità di taglio: 305 mm

Beschreibung Descrizione		Art.-Nr. Art. No.	Preis EUR Prez. EUR
SPEWE 212SL-30	ohne Koffer/senza valigetta	1000268	1295.–
SPEWE 212SL-30	mit Alu-Koffer/ con valigetta in alluminio	1000269	1600.–

Produktgruppe 1202

Gruppo di prodotti 1202

Zubehör**Accessori****Eckschneider ES**

Beschreibung
Descrizione

Eckschneider ES-212SL-30
mit Transporttasche*
Taglierina angolare ES-212SL-30
con sacco per il trasporto*

Produktgruppe 1212
* inkl. separatem Trafo

Taglierina angolare ES

geeignet für
adatto per

SPEWE 212SL

Art.-Nr. Preis EUR
Art. No. Prez. EUR

1200171 550.–

Gruppo di prodotti 1212
* incl. trasformatore separato

**Aluminiumkoffer**

Beschreibung
Descrizione

Aluminiumkoffer mit Rollen
Aussenmass: 1640x570x215 mm
Valigetta in alluminio con ruote
Dimensioni esterne: 1640x570x215 mm

Produktgruppe 1212

Valigetta in alluminio

geeignet für
adatto per

SPEWE 212SL
SPEWE 112SL

Art.-Nr. Preis EUR
Art. No. Prez. EUR

1906004 485.–

Gruppo di prodotti 1212

**Ersatzdraht**

Beschreibung
Descrizione

Ø 0.65 mm x 20 m
Ø 0.50 mm x 6 m

geeignet für
adatto per

alle Geräte inkl. ES-A, ausser ES
tutti di taglierina incl. ES-A, tranne ES
Eckschneider ES, ausser ES-A
Taglierina angolare ES, tranne ES-A

Produktgruppe 1212

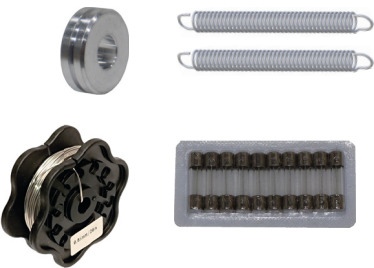
Filo di ricambio

Art.-Nr. Preis EUR
Art. No. Prez. EUR

1200018 27.50

1200016 18.50

Gruppo di prodotti 1212



Zubehör	Accessori		
Verbrauchsmaterialset I	Set di materiali di consumo I		
Inhalt:	Contenuto:		
– 1x Ersatzdraht Ø 0.65 mm/20 m	– 1x Filo di ricambio Ø 0.65 mm/20 m		
– 10 Sicherungen 5 x 20, 10 A	– 10 Fusibile 5 x 20, 10 A		
– 2 Zugfedern	– 2 Molle di trazione		
– 1 Ersatzdrahtführungsrolle	– 1 Rullo guidafilo di ricambio		
Beschreibung	geeignet für	Art.-Nr.	Preis EUR
Descrizione	adatto per	Art. No.	Prez. EUR
	SPEWE 212SL-30	1906113	42.50
	SPEWE 112SL-28		
	SPEWE 590GH-28		
	SPEWE 590GH-28A		
Produktgruppe 1212	Gruppo di prodotti 1212		



SPEWE 112SL Akku

Velseitiges Akku Glühdraht-Standschneidegerät für Hartschaum inkl.:

- angebauter Stromregler für Akkubetrieb
- Geländerbefestigung
- Auflageschiene rechts
- Freistellstütze
- 1 Ersatz Drahtführungsrolle
- 1 Ersatzdraht
- ohne Akku und Ladegerät

Schnittlänge: 1270 mm
Schnitttiefe bei 90°: 285 mm

SPEWE 112SL Batteria

Versatile taglierina standard a filo incandescente a batteria per schiuma dura incl.:

- Regolatore di corrente integrato per alimentazione a batteria
- Fissaggio ai parapetti
- Piano di appoggio destra
- Piede posteriore ribaltabile
- 1 Rullo guidafile di ricambio
- 1 Filo di ricambio
- senza batteria e caricabatteria

Lunghezza di taglio: 1270 mm
Profondità di taglio a 90°: 285 mm

Beschreibung Descrizione	Art.-Nr. Art. No.	Preis EUR Prez. EUR
SPEWE 112SL-28A ohne Koffer/senza valigetta	1000364	1005.–
Produktgruppe 1202		Gruppo di prodotti 1202

Zubehör

Accessori



Akku-Set

Beschreibung
Descrizione

2 Leistungsstarke LiHD Akkupack
18 V/5.5 Ah mit Schnellladegerät ASC 145
2 Confezione batterie potente LiHD da
18 V/5.5 Ah con caricabatterie veloce
ASC 145

Produktgruppe 1219

Set batterie

geeignet für adatto per	Art.-Nr. Art. No.	Preis EUR Prez. EUR
Akkugeräte CAS Dispositivi a batteria CAS	1906048	300.–
Gruppo di prodotti 1219		



Akku

Beschreibung
Descrizione

Akkupack LiHD 18 V/5.5 Ah
Confezione batterie LiHD 18 V/5.5 Ah

Produktgruppe 1219

Batteria

Art.-Nr. Art. No.	Preis EUR Prez. EUR
1906026	155.–
Gruppo di prodotti 1219	



Transporttasche

Beschreibung
Descrizione

Transporttasche
Sacco per il trasporto

Produktgruppe 1212

Sacco per il trasporto

geeignet für adatto per	Art.-Nr. Art. No.	Preis EUR Prez. EUR
SPEWE 112SL SPEWE 212SL SPEWE 590GH	1905975	105.–
Gruppo di prodotti 1212		



Aluminiumkoffer

Beschreibung
Descrizione

Aluminiumkoffer mit Rollen
Aussenmass: 1640 x 570 x 215 mm
Valigetta in alluminio con ruote
Dimensioni esterne: 1640 x 570 x 215 mm

Produktgruppe 1212

Valigetta in alluminio

geeignet für adatto per	Art.-Nr. Art. No.	Preis EUR Prez. EUR
SPEWE 212SL SPEWE 112SL	1906004	485.–
Gruppo di prodotti 1212		

**Zubehör****Accessori****Ersatzdraht****Filo di ricambio**

Beschreibung Descrizione	geeignet für adatto per	Art.-Nr. Art. No.	Preis EUR Prez. EUR
Ø 0.65 mm x 20 m	alle Geräte inkl. ES-A, ausser ES tutti di taglierina incl. ES-A, tranne ES	1200018	27.50

Produktgruppe 1212

Gruppo di prodotti 1212

Verbrauchsmaterialset II**Set di materiali di consumo II**

Inhalt:
 – 1x Ersatzdraht Ø 0.65 mm/20 m
 – 2 Zugfedern
 – 1 Ersatzdrahtführungsrolle

Contenuto:
 – 1x Filo di ricambio Ø 0.65 mm/20 m
 – 2 Molle di trazione
 – 1 Rullo guidafile di ricambio

Beschreibung Descrizione	geeignet für adatto per	Art.-Nr. Art. No.	Preis EUR Prez. EUR
	SPEWE 212SL-30A SPEWE 112SL-28A	1906114	32.50

Produktgruppe 1212

Gruppo di prodotti 1212

**SPEWE 112SL**

Glühdraht-Standschneidegerät für
Hartschaum inkl.:

- angebauter Transformator
- Geländerbefestigung
- 1 Ersatzsicherung
- 1 Ersatz Drahtführungsrolle
- 1 Ersatzdraht

Schnittlänge: 1270 mm
Schnitttiefe bei 90°: 285 mm

SPEWE 112SL

Taglierina a filo caldo per schiuma rigida
incl.:

- Trasformatore integrato
- Fissaggio ai parapetti
- 1 Fusibile di ricambio
- 1 Rullo guidafilo di ricambio
- 1 Filo di ricambio

Lunghezza di taglio: 1270 mm
Profondità di taglio a 90°: 285 mm

Beschreibung Descrizione	Art.-Nr. Art. No.	Preis EUR Prez. EUR
SPEWE 112SL-28 ohne Koffer/senza valigetta	1000258	685.–
SPEWE 112SL-28 mit Auflageschiene rechts, Freistellstütze, ohne Koffer con piano di appoggio destro, piede posteriore ribaltabile, senza valigetta	1000363	855.–

Produktgruppe 1202

Gruppo di prodotti 1202

Zubehör**Accessori****Transporttasche****Sacco per il trasporto**

Beschreibung Descrizione	geeignet für adatto per	Art.-Nr. Art. No.	Preis EUR Prez. EUR
Transporttasche Sacco per il trasporto	SPEWE 112SL SPEWE 212SL SPEWE 590GH	1905975	105.–

Produktgruppe 1212

Gruppo di prodotti 1212

**Aluminiumkoffer****Valigetta in alluminio**

Beschreibung Descrizione	geeignet für adatto per	Art.-Nr. Art. No.	Preis EUR Prez. EUR
Aluminiumkoffer mit Rollen Aussenmass: 1642 x 569 x 217 mm Valigetta in alluminio con ruote Dimensioni esterne: 1642 x 569 x 217 mm	SPEWE 212SL SPEWE 112SL	1906004	485.–

Produktgruppe 1212

Gruppo di prodotti 1212

**Auflageschiene rechts****Piano di appoggio destro**

Beschreibung Descrizione	geeignet für adatto per	Art.-Nr. Art. No.	Preis EUR Prez. EUR
schwenkbare Auflageschiene Piano di appoggio orientabili	SPEWE 112SL	1200163	74.–

Produktgruppe 1212

Gruppo di prodotti 1212

**Freistellstütze****Piede posteriore ribaltabile**

Beschreibung Descrizione	geeignet für adatto per	Art.-Nr. Art. No.	Preis EUR Prez. EUR
Freistellstütze mit Strebe Piede posteriore ribaltabile con gamba	SPEWE 112SL	1200054	105.–

Produktgruppe 1212

Gruppo di prodotti 1212

**Zubehör****Accessori****Ersatzdraht****Filo di ricambio**

Beschreibung Descrizione	geeignet für adatto per	Art.-Nr. Art. No.	Preis EUR Prez. EUR
Ø 0.65 mm x 20 m	alle Geräte inkl. ES-A, ausser ES tutti di taglierina incl. ES-A, tranne ES	1200018	27.50

Produktgruppe 1212

Gruppo di prodotti 1212

Verbrauchsmaterialset I**Set di materiali di consumo I**

Inhalt:

- 1x Ersatzdraht Ø 0.65 mm/20 m
- 10 Sicherungen 5 x 20, 10 A
- 2 Zugfedern
- 1 Ersatzdrahtführungsrolle

Contenuto:

- 1x Filo di ricambio Ø 0.65 mm/20 m
- 10 Fusibile 5 x 20, 10 A
- 2 Molle di trazione
- 1 Rullo guida filo di ricambio

Beschreibung Descrizione	geeignet für adatto per	Art.-Nr. Art. No.	Preis EUR Prez. EUR
	SPEWE 212SL-30 SPEWE 112SL-28 SPEWE 590GH-28 SPEWE 590GH-28A	1906113	42.50

Produktgruppe 1212

Gruppo di prodotti 1212



SPEWE 590GH Akku

Akku Glühdraht-Schneidegerät für
Hartschaum inkl.:

- Geländerhalterung
- beidseitige Auflageschienen
- 1 Ersatzsicherung
- 1 Ersatz Drahtführungsrolle
- 1 Ersatzdraht
- 2 Akkusohlen
- ohne Akku und Ladegerät

Schnittlänge: 1040 mm
Schnitttiefe: 285 mm

Beschreibung Descrizione	Art.-Nr. Art. No.	Preis EUR Prez. EUR
SPEWE 590GH-28A	ohne Tasche/con sacco	1000396 885.–

Produktgruppe 1202

SPEWE 590GH Batteria

Taglierina a filo caldo per schiuma rigida
incl.:

- Supporto ponteggio
- Piano di appoggio su entrambi i lati
- 1 Fusibile di ricambio
- 1 Rullo guida filo di ricambio
- 1 Filo di ricambio
- 2 Supporti per batterie
- senza batteria e caricabatteria

Lunghezza di taglio: 1040 mm
Profondità di taglio: 285 mm

Zubehör

Accessori



Akku-Set

Beschreibung
Descrizione

2 Leistungsstarke LiHD Akkupack
18 V/5.5 Ah mit Schnellladegerät ASC 145
2 Confezione batterie potente LiHD da
18 V/5.5 Ah con caricabatterie veloce
ASC 145

Produktgruppe 1219

Set batterie

geeignet für
adatto per

Akkugeräte CAS
Dispositivi a batteria
CAS

Art.-Nr.
Art. No.

Preis EUR
Prez. EUR

1906048 **300.–**

Gruppo di prodotti 1219



Akku

Beschreibung
Descrizione

Akkupack LiHD 18 V/5.5 Ah
Confezione batterie LiHD 18 V/5.5 Ah

Produktgruppe 1219

Batteria

Art.-Nr.
Art. No.

Preis EUR
Prez. EUR

1906026 **155.–**

Gruppo di prodotti 1219



Transporttasche

Beschreibung
Descrizione

Transporttasche
Sacco per il trasporto

Produktgruppe 1212

Sacco per il trasporto

geeignet für
adatto per

SPEWE 590GH

Art.-Nr.
Art. No.

Preis EUR
Prez. EUR

1200170 **110.–**

Gruppo di prodotti 1212



Ersatzdraht

Beschreibung
Descrizione

Ø 0.65 mm x 20 m

geeignet für
adatto per

alle Geräte inkl. ES-A, ausser ES
tutti di taglierina incl. ES-A, tranne ES

Produktgruppe 1212

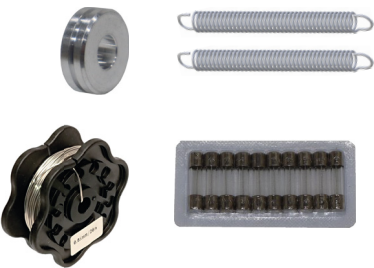
Filo di ricambio

Art.-Nr.
Art. No.

Preis EUR
Prez. EUR

1200018 **27.50**

Gruppo di prodotti 1212



Zubehör	Accessori		
Verbrauchsmaterialset I	Set di materiali di consumo I		
Inhalt:	Contenuto:		
– 1x Ersatzdraht Ø 0.65 mm/20 m	– 1x Filo di ricambio Ø 0.65 mm/20 m		
– 10 Sicherungen 5 x 20, 10 A	– 10 Fusibile 5 x 20, 10 A		
– 2 Zugfedern	– 2 Molle di trazione		
– 1 Ersatzdrahtführungsrolle	– 1 Rullo guidafilo di ricambio		
Beschreibung	geeignet für	Art.-Nr.	Preis EUR
Descrizione	adatto per	Art. No.	Prez. EUR
	SPEWE 212SL-30	1906113	42.50
	SPEWE 112SL-28		
	SPEWE 590GH-28		
	SPEWE 590GH-28A		
Produktgruppe 1212		Gruppo di prodotti 1212	

**SPEWE 590GH**

Glühdraht-Schneidegerät für Hartschaum
inkl.:

- angebauter Transformator
- Geländerhalterung
- beidseitige Auflageschienen
- 1 Ersatzsicherung
- 1 Ersatz Drahtführungsrolle
- 1 Ersatzdraht

Schnittlänge: 1040 mm
Schnitttiefe: 285 mm

SPEWE 590GH

Taglierina a filo caldo per schiuma rigida
incl.:

- Trasformatore integrato
- Supporto ponteggio
- Piano di appoggio su entrambi i lati
- 1 Fusibile di ricambio
- 1 Rullo guida filo di ricambio
- 1 Filo di ricambio

Lunghezza di taglio: 1040 mm
Profondità di taglio: 285 mm

Beschreibung Descrizione		Art.-Nr. Art. No.	Preis EUR Prez. EUR
SPEWE 590GH-28	ohne Koffer/senza valigetta	1000283	815.–

Produktgruppe 1202

Gruppo di prodotti 1202

Zubehör**Accessori****Transporttasche****Sacco per il trasporto**

Beschreibung Descrizione	geeignet für adatto per	Art.-Nr. Art. No.	Preis EUR Prez. EUR
Transporttasche Sacco per il trasporto	SPEWE 590GH	1200170	110.–

Produktgruppe 1212

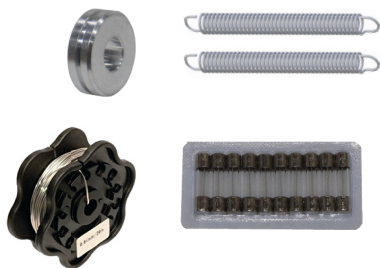
Gruppo di prodotti 1212

**Ersatzdraht****Filo di ricambio**

Beschreibung Descrizione	geeignet für adatto per	Art.-Nr. Art. No.	Preis EUR Prez. EUR
Ø 0.65 mm x 20 m	alle Geräte inkl. ES-A, ausser ES tutti di taglierina incl. ES-A, tranne ES	1200018	27.50

Produktgruppe 1212

Gruppo di prodotti 1212

**Verbrauchsmaterialset I****Set di materiali di consumo I**

Inhalt:
– 1x Ersatzdraht Ø 0.65 mm/20 m
– 10 Sicherungen 5 x 20, 10 A
– 2 Zugfedern
– 1 Ersatzdrahtführungsrolle

Contenuto:
– 1x Filo di ricambio Ø 0.65 mm/20 m
– 10 Fusibile 5 x 20, 10 A
– 2 Molle di trazione
– 1 Rullo guida filo di ricambio

Beschreibung Descrizione	geeignet für adatto per	Art.-Nr. Art. No.	Preis EUR Prez. EUR
SPEWE 212SL-30 SPEWE 112SL-28 SPEWE 590GH-28 SPEWE 590GH-28A		1906113	42.50

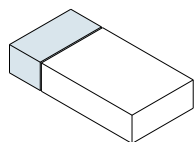
Produktgruppe 1212

Gruppo di prodotti 1212

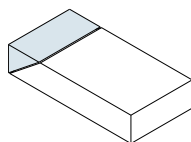
- ☒ Integriert/Integrato
☐ Optional/Opzionale
☐ Zubehör/Accessori

		SPEWE 1900ML-30 Seite/Pagina 2.003	SPEWE 1900MK-30 Seite/Pagina 2.007															
Manuelle Bearbeitung/Lavorazione manuale		■○	■○															
Elektrische Bearbeitung/Lavorazione elettrica		■	■															
Schnittlänge/Lunghezza di taglio	mm	1270	1100															
Schnitttiefe bei 90° Profondità di taglio a 90°	mm	305	305															
Schnitttiefe bei 45° Profondità di taglio a 45°	mm	180	180															
Gewicht/Peso	kg	24.0	19.8															
Mineralwolle/Lana minerale		■	■															
Sandwichplatten/Pannelli sandwich		■	■															
Ökodämmstoffe Materiali ecologici di isolamento		■	■															
PU-Platten/Pannelli in poliuretano		■	■															
Rollenware/Materiali su rullo		□																
Gerätefuss/Base dispositivo		■	■															
Freistellstütze/Piede posteriore ribaltabile		■	○															
Verlängerung möglich/Lunghe possibile																		
Längsanschlag/Squadra longitudinale		○	○															
Ersatzsägeblätter/Lame di ricambio per sega		○	○															
Gerade/Diritto		■	■															
Gehrung/Bisellatura		■	■															
Schräg/Obliquo		■	■															
Schräg mit Gehrung/Obliquo con bisellatura		■	■															
Diagonal/Diagonale		■																

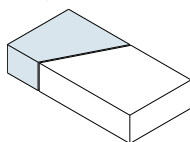
gerade
diritto



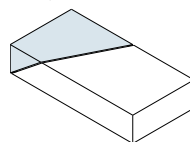
Gehrung
bisellatura



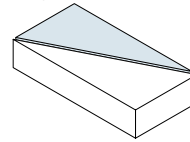
schräg
obliquo



schräg mit Gehrung
obliquo con bisellatura



diagonal
diagonale



Dämmmaterialien Materiali isolanti	Mittelharte bis harte Steinwolle Lana di roccia da semidura a dura	Holzvollematten Fibra di lino e lana di legno	Hanf-, Flachsmatten Rivestimenti in canapa, fibra di lino	PU, PIR, PUR	Foamglas Isolante Foamglas	Mineralschaum Schiuma minerale	Feste Holzfaserplatten Solidi pannelli in fibra di legno	Glaswollplatten pannelli in lana di vetro
								
Gerätewahl Sceita del dispositivo	1900ML-30 / 1900MK-30							
 Metabo SSE 18 LTX BL Compact	W1 Z bis 200 mm gut/bedingt a 200 mm buono/ limitato	W1 Z bis 200 mm gut a 200 mm buono	–	Z bis 140 mm bedingt a 140 mm limitato	Z bis 140 mm bedingt a 140 mm limitato	Z bis 140 mm bedingt a 140 mm limitato	–	–
 Milwaukee M12CHZ2 12 V/2.0 Ah	W1 Z bis 200 mm gut/bedingt a 200 mm buono/ limitato	–	–	Z bis 100 mm bedingt a 100 mm limitato	Z bis 100 mm bedingt a 100 mm limitato	Z bis 100 mm bedingt a 100 mm limitato	–	–
 Bosch GSA 10.8 V-Li Professional	W1 Z bis 200 mm gut/bedingt a 200 mm buono/ limitato	–	–	Z bis 100 mm bedingt a 100 mm limitato	Z bis 100 mm bedingt a 100 mm limitato	Z bis 100 mm bedingt a 100 mm limitato	–	–
 Festool ISC 240 Akku-Dämmstoffsäge Sega per materiali isolanti a batteria	Z bis 300 mm gut/sehr gut a 300 mm buono/ molto buono	W2 bis 300 mm gut/sehr gut a 300 mm buono/ molto buono	–	Z bis 300 mm gut/bedingt a 300 mm buono/ limitato	Z bis 300 mm gut a 300 mm buono	Z bis 300 mm gut/sehr gut a 300 mm buono/ molto buono	Z bis 40 mm bedingt a 40 mm limitato	W2 bis 300 mm gut/sehr gut a 300 mm buono / molto buono
 DeWalt Alligator DWE	Z bis 300 mm sehr gut a 300 mm molto buono	W2 bis 300 mm gut/sehr gut a 300 mm buono / molto buono	bis 300 mm gut a 300 mm buono	Z bis 300 mm sehr gut a 300 mm molto buono	Z bis 300 mm sehr gut a 300 mm molto buono	Z bis 300 mm sehr gut a 300 mm molto buono	Z bis 300 mm gut a 300 mm buono	W2 bis 300 mm gut/sehr gut a 300 mm buono / molto buono
 Bosch GFZ 16-35 Prof.	Z bis 200 mm sehr gut a 200 mm molto buono	W2 bis 200 mm gut/sehr gut a 200 mm buono / molto buono	bis 200 mm gut a 200 mm buono	Z bis 200 mm sehr gut a 200 mm molto buono	Z bis 200 mm sehr gut a 200 mm molto buono	Z bis 200 mm sehr gut a 200 mm molto buono	bis 200 mm gut a 200 mm buono	W2 bis 200 mm gut/sehr gut a 200 mm buono / molto buono
 Handsäge Sega manuale ondulata	Z bis 200 mm gut/bedingt a 200 mm buono/ limitato	–	–	Z bis 140 mm gut/bedingt a 140 mm buono/ limitato	Z bis 100 mm gut/bedingt a 100 mm buono/ limitato	Z bis 160 mm gut/bedingt a 160 mm buono/ limitato	–	–
 Dämmstoffmesser Lama per isolante	W2 bis 160 mm gut/bedingt a 160 mm buono/ limitato	–	–	–	–	–	–	W2 bis 300 mm gut/bedingt a 300 mm buono/ limitato

W1 = Sägeblatt mit kurzem Wellenschliff (5 mm)
Lama per sega con filettatura corta (5 mm)

W2 = Sägeblatt mit langem Wellenschliff
Lama per sega con filettatura lunga

Z = Sägeblatt Gezahnt (ungeschränkt)
Lame dentate (non alluciatati)

**SPEWE 1900ML**

Mineralfaser-Standschneidegerät.
Universelle Führungseinheit für viele Anwendungsmöglichkeiten, inkl.:

- Kurzhub-Parallelogramm
- Teleskop-Freistellstütze
- Dämmdicken-Voreinstellung
- hintere Sägeblatt-Zwangsführung
- Schneidführung schwenkbar bis 45°
- Führungsschlitten oder Sägeführung
- ohne Sägemaschine/Sägemittel

SPEWE 1900ML

Taglierina per pannelli in lana minerale
Unità di guida universale per molteplici applicazioni, incl.:

- Parallelogramma a pre-espulsione
- Piede posteriore ribaltabile telescopico
- Preimpostazioni per spessori di isolamento
- Guida forzata posteriore con lama della sega
- Guide per tagli orientabile a 45°
- Guida per elettroutensile o guida per sega
- senza segatrice/sega

Schnittlänge: 1270 mm Lunghezza di taglio: 1270 mm
Schnitttiefe: 100 – 305 mm Profondità di taglio: 100 – 305 mm

Beschreibung Descrizione	Art.-Nr. Art. No.	Preis EUR Prez. EUR
SPEWE 1900ML-30 ohne Führungsschlitten senza guida per elettroutensile	1000242	1590.–
SPEWE 1900ML-30 mit Führungsschlitten Metabo SSE 18 LTX BL Compact con guida per elettroutensile Metabo SSE 18 LTX BL Compact	1000353	1740.–
SPEWE 1900ML-30 mit Führungsschlitten DeWalt DWE, Bosch GFZ con guida per elettroutensile DeWalt DWE, Bosch GFZ	1000250	1740.–
SPEWE 1900ML-30 mit Führungsschlitten Milwaukee M12 CHZ, C18 HZ con guida per elettroutensile Milwaukee M12 CHZ, C18 HZ	1000251	1740.–
SPEWE 1900ML-30 mit Führungsschlitten Bosch GSA con guida per elettroutensile Bosch GSA	1000252	1740.–
SPEWE 1900ML-30 mit Führungsschlitten Festool ISC 240 con guida per elettroutensile Festool ISC 240	1000285	1740.–
SPEWE 1900ML-30 mit Sägeführung für Handsäge und Dämmstoffmesser con guida per seghetto manuale e coltello isolante	1000397	1725.–

Produktgruppe 1202

Gruppo di prodotti 1202

Zubehör**Accessori****Rollen- und Plattenständer****Porta-bobina e pannello**

Beschreibung Descrizione	geeignet für adatto per	Art.-Nr. Art. No.	Preis EUR Prez. EUR
Rollen- und Plattenständer Porta-bobina e pannello	SPEWE 1900ML SPEWE 1900MK	1200151	575.–

Produktgruppe 1212

Gruppo di prodotti 1212

Reduzierung für Schnitttiefe**Riduzione per profondità di taglio**

Beschreibung Descrizione	geeignet für adatto per	Art.-Nr. Art. No.	Preis EUR Prez. EUR
Reduzierung für Schnitttiefe, 10 – 100 mm Riduzione per profondità di taglio, 10 – 100 mm	SPEWE 1900ML	1200158	137.–

Produktgruppe 1212

Gruppo di prodotti 1212



Bestellformulare unter www.dosteba.eu
Moduli d'ordine sul sito www.dosteba.eu

Zubehör

Accessori



Sägeführung für Handsäge und Dämmstoffmesser

Guida per sega manuale e coltello isolante

Beschreibung Descrizione	geeignet für adatto per	Art.-Nr. Art. No.	Preis EUR Prez. EUR
Sägeführung für Handsäge und Dämmstoffmesser Guida per sega manuale e coltello isolante	SPEWE 1900ML	1200157	139.–

Produktgruppe 1212

Gruppo di prodotti 1212



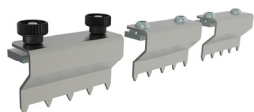
Handsäge und Dämmstoffmesser

Sega manuale e coltello isolante

Beschreibung Descrizione	geeignet für adatto per	Art.-Nr. Art. No.	Preis EUR Prez. EUR
Handsäge gezahnt, ohne Schränkung, Länge 500 mm Sega manuale dentata rigida, lunghezza 500 mm	SPEWE 1900ML SPEWE 1900MK	5012051	19.30
Dämmstoffmesser, doppelschneidige Klinge, Länge 480 mm Lama per isolante, Lama a doppio taglio, lunghezza 480 mm	SPEWE 1900ML SPEWE 1900MK	5012052	40.70

Produktgruppe 1213

Gruppo di prodotti 1213



Andrückspitzen Set

Set di punte a pressione

Beschreibung Descrizione	geeignet für adatto per	Art.-Nr. Art. No.	Preis EUR Prez. EUR
Set mit 3 Stück Set con 3 pezzi	SPEWE 1900ML SPEWE 1900MK	1906194	65.–

Produktgruppe 1212

Gruppo di prodotti 1212



Aluminiumkoffer

Valigetta in alluminio

Beschreibung Descrizione	geeignet für adatto per	Art.-Nr. Art. No.	Preis EUR Prez. EUR
Aluminiumkoffer mit Rollen Aussenmass: 1720 x 410 x 457 mm, 15 kg Valigetta in alluminio con ruote Dimensioni esterne: 1720 x 410 x 457 mm, 15 kg	SPEWE 1900ML SPEWE 1900MK	1905996	540.–

Produktgruppe 1212

Gruppo di prodotti 1212



Zubehör

Accessori

Akku-Säbelsäge-Set

Handliche Kompaktsäbelsäge mit 16 mm Hub. Einsetzbar mit Führungsschlitten in Allzweckgerät 1900ML-30/1900MK-30.

Lieferumfang:

- Akku-Säbelsäge Metabo
- 2x CAS Akku 2.0 Ah 18 V
- Ladegerät SC 30
- Führungsschlitten mit Einfallhaken für Metabosäge
- Koffer 500 x 300 x 165 mm

Set elettrotroussile batteria

Seghetto compatto maneggevole con corsa da 16 mm. Utilizzabile con guida per elettrotroussili nel dispositivo universale 1900ML-30/1900MK-30.

Volume di fornitura:

- Elettrotroussile batteria Metabo
- 2x Batteria CAS 2.0 Ah 18 V
- Carica batteria SC 30
- Guida per elettrotroussili con ganci a caduta per elettrotroussile Metabo
- Valigetta 500 x 300 x 165 mm

Beschreibung Descrizione	geeignet für adatto per	Art.-Nr. Art. No.	Preis EUR Prez. EUR
Akku-Säbelsäge-Set Metabo SSE 18 LTX BL Compact, mit Koffer Set elettrotroussile batteria Metabo SSE 18 LTX BL compatto, con valigetta	SPEWE 1900ML SPEWE 1900MK	1200204	598.–

Produktgruppe 1209

Gruppo di prodotti 1209

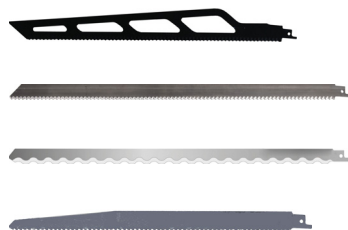
Sägeblatt zu Säbelsäge

Lama per sega

Beschreibung Descrizione	Stk./Pkt. Pz./Conf.	Art.-Nr. Art. No.	Preis EUR Prez. EUR
Sägeblatt mit kurzem Wellenschliff, Länge 350 mm Lama per sega con filettatura corta, lunghezza 350 mm	1	5012063	51.–
Sägeblatt mit kurzem Wellenschliff, Länge 450 mm Lama per sega con filettatura corta, lunghezza 450 mm	1	5011086	20.40
Sägeblatt mit langem Wellenschliff, Länge 450 mm Lama per sega con filettatura lunga, lunghezza 450 mm	1	5012072	20.40
Sägeblatt gezahnt, ohne Schränkung, Länge 430 mm Lama per sega, dentata, senza strada, lunghezza 430 mm	3	1200097	58.–

Produktgruppen 1212 (1200097), 1213 (5011086, 5012072), 1214 (5012063)

Gruppo di prodotti 1212 (1200097), 1213 (5011086, 5012072), 1214 (5012063)



Sägemaschine

Segatrice

Universell einsetzbar zum Sägen von Dämmstoffplatten. SDS-System für bequeme Sägeblattwechsel ohne Werkzeug.

- 1 Set DT 2978 für Holz
- ohne Akku und Ladegerät

Impiego universale per il taglio di pannelli isolanti. Sistema SDS per un facile cambio della lama senza utensili.

- 1 set DT 2978 per il legno
- senza batterie e carica batterie

Beschreibung Descrizione	Schnitttiefe Profondità di taglio	Watt	Art.-Nr. Art. No.	Preis EUR Prez. EUR
Dewalt DWE	300 mm	1700	5011092	528.–
Dewalt DCS (Akku)	300 mm	–	5011090	605.–

Produktgruppe 1206

Gruppo di prodotti 1206



Akku-Starterset

Starter set batteria

Beschreibung Descrizione	Art.-Nr. Art. No.	Preis EUR Prez. EUR
DeWalt DCB 118 T2 inkl. 2 Akku 54 V und Ladegerät DeWalt DCB 118 T2 incl. 2 batterie 54 V e carica batteria	5011089	362.–

Produktgruppe 1206

Gruppo di prodotti 1206



Bestellformulare unter www.dosteba.eu
Moduli d'ordine sul sito www.dosteba.eu

Zubehör**Accessori****Sägeblatt zu Sägemaschine****Lama per sega meccanica**

Beschreibung Descrizione	geeignet für adatto per	Art.-Nr. Art. No.	Preis/Prez. EUR/Pkt. EUR/conf.
Sägeblatt gezahnt DT 2978, ohne Schränkung Lame dentate DT 2978, senza torsione	Dewalt DWE	5012067	56.50
Sägeblatt mit Wellenschliff DT 2979 Lame ondulate DT 2979	Dewalt DWE	5012066	62.80

Produktgruppe 1216

Gruppo di prodotti 1216

**Führungsschlitten****Guida per elettroutensile**

Beschreibung Descrizione	geeignet für adatto per	Art.-Nr. Art. No.	Preis EUR Prez. EUR
für/per Metabo SSE 18 LTX BL Compact	SPEWE 1900ML/MK	1200202	199.-
für/per DeWalt, Bosch Alligator	SPEWE 1900ML/MK	1200153	199.-
für/per Bosch GSA 10,8 V*	SPEWE 1900ML/MK	1200154	199.-
für/per Milwaukee C12 HZ	SPEWE 1900ML/MK	1200155	199.-
für/per Festool ISC 240	SPEWE 1900ML/MK	1200175	199.-

Produktgruppe 1212

Gruppo di prodotti 1212

* Säbelsäge nicht im Verkaufsprogramm. Muss direkt beim entsprechenden Lieferanten bezogen werden.
Nur solange Vorrat.

* Il seghetto non è compreso nel programma di vendita.
Può essere inoltrata richiesta direttamente presso i relativi fornitori. Fino a esaurimento scorte.



**SPEWE 1900MK**

Mineralfaser-Standschneidegerät.
Universelle Führungseinheit für viele
Anwendungsmöglichkeiten, inkl.:

- Kurzhub-Parallelogramm
- Dämmdicken-Voreinstellung
- hintere Sägeblatt-Zwangsführung
- Schneidführung schwenkbar bis 45°
- Führungsschlitten oder Sägeführung
- ohne Sägemaschine/Sägemittel

SPEWE 1900MK

Taglierina per pannelli in lana minerale
Unità di guida universale per molteplici
applicazioni, incl.:

- Parallelogramma a pre-espulsione
- Preimpostazioni per spessori di isolamento
- Guida forzata posteriore con lama della sega
- Guide per tagli orientabile a 45°
- Guida per elettroutensile o guida per sega
- senza segatrice/sega

Schnittlänge:	1100 mm	Lunghezza di taglio:	1100 mm
Schnitttiefe:	80 – 305 mm	Profondità di taglio:	80 – 305 mm
Beschreibung		Art.-Nr.	Preis EUR
Descrizione		Art. No.	Prez. EUR
SPEWE 1900MK-30	ohne Führungsschlitten senza guida per elettroutensile	1000296	1450.–
SPEWE 1900MK-30	mit Führungsschlitten Metabo SSE 18 LTX BL Compact con guida per elettroutensile Metabo SSE 18 LTX BL Compact	1000351	1625.–
SPEWE 1900MK-30	mit Führungsschlitten DeWalt DWE, Bosch GFZ con guida per elettroutensile DeWalt DWE, Bosch GFZ	1000302	1625.–
SPEWE 1900MK-30	mit Führungsschlitten Festool ISC 240 con guida per elettroutensile Festool ISC 240	1000304	1625.–
SPEWE 1900MK-30	mit Führungsschlitten Milwaukee C18 HZ con guida per elettroutensile Milwaukee C18 HZ	1000303	1625.–
SPEWE 1900ML-30	mit Sägeführung für Handsäge und Dämmstoffmesser con guida per seghetto manuale e coltello isolante	1000398	1610.–

Produktgruppe 1202

Gruppo di prodotti 1202

Zubehör**Accessori****Teleskop-Freistellstütze****Piede posteriore ribaltabile
telescopico**

Beschreibung	geeignet für	Art.-Nr.	Preis EUR
Descrizione	adatto per	Art. No.	Prez. EUR
Freistellstütze mit Strebe Piede posteriore ribaltabile con gamba	SPEWE 1900MK	1200173	129.–

Produktgruppe 1212

Gruppo di prodotti 1212

**Reduzierung für Schnitttiefe****Riduzione per profondità di
taglio**

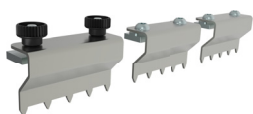
Beschreibung	geeignet für	Art.-Nr.	Preis EUR
Descrizione	adatto per	Art. No.	Prez. EUR
Reduzierung für Schnittdicke, 10 – 100 mm Riduzione per prof. di taglio, 10 – 100 mm	SPEWE 1900MK	1200185	137.–

Produktgruppe 1212

Gruppo di prodotti 1212

Zubehör

Accessori



Andrückspitzen Set

Beschreibung
Descrizione

Set mit 3 Stück
Set con 3 pezzi

Produktgruppe 1212

Set di punte a pressione

geeignet für
adatto per

Art.-Nr. Preis EUR
Art. No. Prez. EUR

SPEWE 1900ML
SPEWE 1900MK

1906194 65.–

Gruppo di prodotti 1212



Aluminiumkoffer

Beschreibung
Descrizione

Aluminiumkoffer mit Rollen
Aussenmass: 1720 x 410 x 457 mm, 15 kg
Valigetta in alluminio con ruote
Dimensioni esterne:
1720 x 410 x 457 mm, 15 kg

Produktgruppe 1212

Valigetta in alluminio

geeignet für
adatto per

Art.-Nr. Preis EUR
Art. No. Prez. EUR

SPEWE 1900ML
SPEWE 1900MK

1905996 540.–

Gruppo di prodotti 1212



Akku-Säbelsäge-Set

Handliche Kompaktsäbelsäge mit 16 mm Hub. Einsetzbar mit Führungsschlitten in Allzweckgerät 1900ML-30/1900MK-30.

Lieferumfang:

- Akku-Säbelsäge Metabo
- 2x CAS Akku 2.0 Ah 18 V
- Ladegerät SC 30
- Führungsschlitten mit Einfallhaken für Metabosäge
- Koffer 500 x 300 x 165 mm

Beschreibung
Descrizione

Akku-Säbelsäge-Set Metabo
SSE 18 LTX BL Compact, mit Koffer
Set elettroutensile batteria Metabo
SSE 18 LTX BL compatto, con valigetta

Produktgruppe 1209

Set elettroutensile batteria

Seghetto compatto maneggevole con corsa da 16 mm. Utilizzabile con guida per elettroutensili nel dispositivo universale 1900ML-30/1900MK-30.

Volume di fornitura:

- Elettroutensile batteria Metabo
- 2x Batteria CAS 2.0 Ah 18 V
- Carica batteria SC 30
- Guida per elettroutensili con ganci a caduta per elettroutensile Metabo
- Valigetta 500 x 300 x 165 mm

geeignet für
adatto per

Art.-Nr. Preis EUR
Art. No. Prez. EUR

SPEWE 1900ML
SPEWE 1900MK

1200204 598.–

Gruppo di prodotti 1209

Sägeblatt zu Säbelsäge

Lama per sega



Beschreibung
Descrizione

Stk./Pkt.
Pz./Conf.

Art.-Nr. Preis EUR
Art. No. Prez. EUR

Sägeblatt mit kurzem Wellenschliff, Länge 350 mm
Lama per sega con filettatura corta, lunghezza 350 mm

1 5012063 51.–

Sägeblatt mit kurzem Wellenschliff, Länge 450 mm
Lama per sega con filettatura corta, lunghezza 450 mm

1 5011086 20.40

Sägeblatt mit langem Wellenschliff, Länge 450 mm
Lama per sega con filettatura lunga, lunghezza 450 mm

1 5012072 20.40

Sägeblatt gezahnt, ohne Schränkung, Länge 430 mm
Lama per sega, dentata, senza strada, lunghezza 430 mm

3 1200097 58.–

Produktgruppen 1212 (1200097), 1213 (5011086, 5012072), 1214 (5012063)

Gruppo di prodotti 1212 (1200097), 1213 (5011086, 5012072), 1214 (5012063)

Bestellformulare unter www.dosteba.eu
Moduli d'ordine sul sito www.dosteba.eu



Zubehör

Handsäge und Dämmstoffmesser

Beschreibung Descrizione	geeignet für adatto per	Art.-Nr. Art. No.	Preis EUR Prez. EUR
Handsäge gezahnt, ohne Schränkung, Länge 500 mm Sega manuale dentata rigida, lunghezza 500 mm	SPEWE 1900ML SPEWE 1900MK	5012051	19.30
Dämmstoffmesser, doppelschneidige Klinge, Länge 480 mm Lama per isolante, Lama a doppio taglio, lunghezza 480 mm	SPEWE 1900ML SPEWE 1900MK	5012052	40.70

Produktgruppe 1213

Accessori

Sega manuale e coltello isolante

Beschreibung Descrizione	geeignet für adatto per	Art.-Nr. Art. No.	Preis EUR Prez. EUR
Handsäge gezahnt, ohne Schränkung, Länge 500 mm Sega manuale dentata rigida, lunghezza 500 mm	SPEWE 1900ML SPEWE 1900MK	5012051	19.30
Dämmstoffmesser, doppelschneidige Klinge, Länge 480 mm Lama per isolante, Lama a doppio taglio, lunghezza 480 mm	SPEWE 1900ML SPEWE 1900MK	5012052	40.70

Gruppo di prodotti 1213



Sägemaschine

Universell einsetzbar zum Sägen von Dämmstoffplatten. SDS-System für bequeme Sägeblattwechsel ohne Werkzeug.
– 1 Set DT 2978 für Holz
– ohne Akku und Ladegerät

Beschreibung Descrizione	Schnitttiefe Profondità di taglio	Watt	Art.-Nr. Art. No.	Preis EUR Prez. EUR
Dewalt DWE	300 mm	1700	5011092	528.–
Dewalt DCS (Akku)	300 mm	–	5011090	605.–

Produktgruppe 1206

Segatrice

Impiego universale per il taglio di pannelli isolanti. Sistema SDS per un facile cambio della lama senza utensili.
– 1 set DT 2978 per il legno
– senza batterie e carica batterie

Beschreibung Descrizione	Schnitttiefe Profondità di taglio	Watt	Art.-Nr. Art. No.	Preis EUR Prez. EUR
Dewalt DWE	300 mm	1700	5011092	528.–
Dewalt DCS (Akku)	300 mm	–	5011090	605.–

Gruppo di prodotti 1206



Akku-Starterset

Beschreibung Descrizione	Art.-Nr. Art. No.	Preis EUR Prez. EUR
DeWalt DCB 118 T2 inkl. 2 Akku 54 V und Ladegerät DeWalt DCB 118 T2 incl. 2 batterie 54 V e carica batteria	5011089	362.–

Produktgruppe 1206

Starter set batteria

Sägeblatt zu Sägemaschine

Beschreibung Descrizione	geeignet für adatto per	Art.-Nr. Art. No.	Preis/Prez. EUR/Pkt. EUR/conf.
Sägeblatt gezahnt DT 2978, ohne Schränkung Lame dentate DT 2978, senza torsione	Dewalt DWE	5012067	56.50
Sägeblatt mit Wellenschliff DT 2979 Lame ondulate DT 2979	Dewalt DWE	5012066	62.80

Produktgruppe 1216

Lama per sega meccanica

Führungsschlitten

Beschreibung Descrizione	geeignet für adatto per	Art.-Nr. Art. No.	Preis EUR Prez. EUR
für/per Metabo SSE 18 LTX BL Compact für/per DeWalt, Bosch Alligator für/per Bosch GSA 10,8 V* für/per Milwaukee C12 HZ für/per Festool ISC 240	SPEWE 1900ML/MK SPEWE 1900ML/MK SPEWE 1900ML/MK SPEWE 1900ML/MK SPEWE 1900ML/MK	1200202 1200153 1200154 1200155 1200175	199.– 199.– 199.– 199.– 199.–

Produktgruppe 1212

Guida per elettrotronsile

Beschreibung Descrizione	geeignet für adatto per	Art.-Nr. Art. No.	Preis EUR Prez. EUR
für/per Metabo SSE 18 LTX BL Compact für/per DeWalt, Bosch Alligator für/per Bosch GSA 10,8 V* für/per Milwaukee C12 HZ für/per Festool ISC 240	SPEWE 1900ML/MK SPEWE 1900ML/MK SPEWE 1900ML/MK SPEWE 1900ML/MK SPEWE 1900ML/MK	1200202 1200153 1200154 1200155 1200175	199.– 199.– 199.– 199.– 199.–

Gruppo di prodotti 1212

* Säbelsäge nicht im Verkaufsprogramm. Muss direkt beim entsprechenden Lieferanten bezogen werden.
Nur solange Vorrat.

* Il seghetto non è compreso nel programma di vendita.
Può essere inoltrata richiesta direttamente presso i relativi fornitori. Fino a esaurimento scorte.

Bestellformulare unter www.dosteba.eu
Moduli d'ordine sul sito www.dosteba.eu

**Handschneider 20, Akku**

Elektrisches Handschneidegerät im praktischen Kunststoffkoffer, inkl.:

- 2 Klingen, Länge 150/200 mm
- Reinigungsbürste
- Anbautisch
- Stiftschlüssel
- Akku und Netzteil

Taglierina manuale 20, batteria

Taglierina manuale elettrica in una pratica valigetta di plastica, incl.:

- 2 lame, lunghezza 150/200 mm
- Spazzola di pulizia
- Supporto di appoggio
- Chiave a forchetta
- Batteria e alimentatore

Beschreibung	Art.-Nr.	Preis EUR
Descrizione	Art. No.	Prez. EUR
mit Koffer/con valigetta	5012171	440.–

Produktgruppe 1203

Gruppo di prodotti 1203

Zubehör**Accessori****Akku****Batteria**

Beschreibung	Art.-Nr.	Preis EUR
Descrizione	Art. No.	Prez. EUR
Akku für Handschneider 20, 37 V/2.2 Ah	5012177	112.20
Batteria per taglierina manuale 20, Batteria, 37 V/2.2 Ah		

Produktgruppe 1213

Gruppo di prodotti 1213

**Handschneider 20****Hand cutter 20**

Elektrisches Handschneidegerät im praktischen Kunststoffkoffer, inkl.:

- 2 Klingen, Länge 150/200 mm
- Reinigungsbürste
- Anbautisch
- Stiftschlüssel

Taglierina manuale elettrica in una pratica valigetta di plastica, incl.:

- 2 lame, lunghezza 150/200 mm
- Spazzola di pulizia
- Supporto di appoggio
- Chiave a forchetta

Schnitttiefe:	150/200 mm	Profondità di taglio:	150/200 mm
Beschreibung	Art.-Nr.	Preis EUR	
Description	Art. No.	Prez. EUR	
mit Koffer/con valigetta	5012151	146.20	

Produktgruppe 1203

Gruppo di prodotti 1203

Zubehör**Accessori****Klingen****Lame**

Beschreibung	Art.-Nr.	Preis EUR
Description	Art. No.	Prez. EUR
Klinge für Handschneider 20, Länge 150 mm	5012156	17.50
Lame per taglierina manuale 20, lunghezza 150 mm		
Klinge für Handschneider 20, Länge 200 mm	5012157	21.–
Lame per taglierina manuale 20, lunghezza 200 mm		
Klinge für Handschneider 20, Länge 250 mm	5012158	24.50
Lame per taglierina manuale 20, lunghezza 250 mm		

Produktgruppe 1213

Gruppo di prodotti 1213

Zubehör**Accessori****Anbautisch****Supporto di appoggio**

Beschreibung	Art.-Nr.	Preis EUR
Descrizione	Art. No.	Prez. EUR

Anbautisch für Handschneider 20	5012161	4.90
Supporto di appoggio per taglierina manuale 20		

Produktgruppe 1213

Gruppo di prodotti 1213

Schneideschlitten**Slitta di taglio**

Beschreibung	Art.-Nr.	Preis EUR
Descrizione	Art. No.	Prez. EUR

Schneideschlitten für Handschneider 20, mit 2 Seitenflügel	5012159	52.40
Slitta di taglio per taglierina manuale 20, con 2 battente laterale		

Produktgruppe 1213

Gruppo di prodotti 1213

Biegeblatt**Lama flessibile**

Beschreibung	Art.-Nr.	Preis EUR
Descrizione	Art. No.	Prez. EUR

Biegeblatt zu Schneideschlitten für Handschneider 20, Länge 300 mm	5012160	20.40
Lama flessibile per slitta di taglio per taglierina manuale 20, lunghezza 300 mm		

Produktgruppe 1213

Gruppo di prodotti 1213

Universalklammern**Morsetti universali**

Beschreibung	Art.-Nr.	Preis EUR
Descrizione	Art. No.	Prez. EUR

SPEWE Universalklammern 20 Stk., blau	1200001	30.-
SPEWE Morsetti universali 20 Pz., blu		

Produktgruppe 1212

Gruppo di prodotti 1212

Drehgestell für Kleberauftrag**Carrello girevole per
incollaggio pannelli**

Beschreibung	Art.-Nr.	Preis EUR
Descrizione	Art. No.	Prez. EUR

Drehgestell mit Eimerhalterung	1200005	235.-
Carrello girevole con supporto per secchio		

Drehgestell mit Neigungseinstellung	1200014	147.-
Carrello girevole con regolazione dell'inclinazione		

Produktgruppe 1212

Gruppo di prodotti 1212

Gewebeabroller**Avvolgitore di tessuto**

Beschreibung	Art.-Nr.	Preis EUR
Descrizione	Art. No.	Prez. EUR

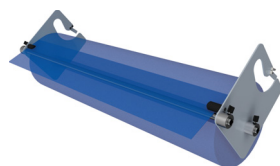
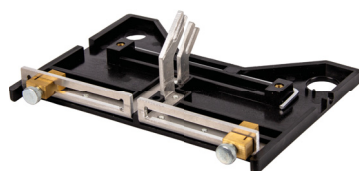
Gewebeabroller	1200164	168.-
Avvolgitore di tessuto		

Produktgruppe 1212

Gruppo di prodotti 1212

nur solange Vorrat

fino a esaurimento scorte



Zubehör**Accessori****Akku-Adapter****Adattatore per batteria**

Beschreibung Descrizione	geeignet für adatto per	Art.-Nr. Art. No.	Preis EUR Prez. EUR
Akku-Adapter/Adattatore per batteria CAS Bosch Akku 18 V	5305SL-30A 5305SL-43A	1906283	42.–
Akku-Adapter/Adattatore per batteria CAS Makita Akku 18 V	5305SK-30A 5305SK-43A	1906284	42.–
Akku-Adapter/Adattatore per batteria CAS DeWALT/Milwaukee Akku 18 V	GT127-34A 212SL-30A 112SL-28A 590GH-28A	1906285	42.–

Produktgruppe 1212

Gruppo di prodotti 1212

Verbrauchsmaterial**Materiali di consumo**

Beschreibung Descrizione	geeignet für adatto per	Art.-Nr. Art. No.	Preis EUR Prez. EUR
Trafosicherung 5 x 20, 10 A, 10 Stk. Fusibile trasformatore 5 x 20, 10 A, 10 pcs	SPEWE 112SL SPEWE 212SL SPEWE 590GH SPEWE 5305SK/SL	1900084	9.95
Drahtführungsrolle Ø 16 x 5 mm Rullo guidafile Ø 16 x 5 mm	SPEWE 112SL-28 SPEWE 212SL-30 SPEWE 590GH-28	1901671	2.60
Drahtführungsrolle Ø 20 x 6.5 mm Rullo guidafile Ø 20 x 6.5 mm	SPEWE 5305SK-30 SPEWE 5305SL-30 SPEWE GT127-34	1903808	4.40
Ersatzdraht Ø 0.65 mm x 20 m Filo di ricambio Ø 0.65 mm x 20 m	alle Geräte inkl. ES-A ausser ES tutti di taglierina incl. ES-A tranne ES	1200018	27.50
Ersatzdraht Ø 0.50 mm x 6 m Filo di ricambio Ø 0.50 mm x 6 m	Eckschneider ES ausser ES-A Taglierina angolare ES tranne ES-A	1200016	18.50

Produktgruppe 1212

Gruppo di prodotti 1212



Verkaufs- und Lieferbedingungen

Technische Beratungen

Mündliche technische Beratungen sind unverbindlich und es wird keine Haftung für deren Tauglichkeit übernommen.

Angebote

Angebotspreise basieren auf den angefragten Mengen und Grössen. Sie haben ohne anders lautende Angaben drei Monate Gültigkeit. Preisänderungen, verursacht durch Änderung der Mengen oder Grössen, bleiben vorbehalten.

Preise

Preise verstehen sich exkl. MWST, verpackt auf Paletten, ab Dosteba. Preisänderungen in der Preisliste bleiben jederzeit vorbehalten und erfordern keine Voranzeige.

Mindermengenzuschläge:

Auftragswert unter EUR 50.–	min. EUR	15.–
Auftragswert unter EUR 500.–	min. EUR	50.–
bei Laibungselementen Lai-Sys		

Form- und Programmierkosten

Form- und Programmierkosten, welche für die objektbezogene Herstellung von GFB-Elementen anfallen, werden netto verrechnet. Nach bezahlter Rechnung sind die Formen Eigentum des Bestellers. Der Besteller kann die Formen nach Rücksprache auf eigene Kosten abholen, ansonsten werden diese drei Monate nach der letzten Auslieferung ohne Rücksprache entsorgt. Abgeholte Formen werden nicht mehr zurückgenommen.

Massaufnahmen

Massaufnahmen auf Baustellen werden nur nach Vereinbarung durchgeführt. Bei Massaufnahmen muss eine verantwortliche Person des Bestellers anwesend sein. Vorgängige Abklärungen sowie die Zugänglichkeit auf der Baustelle sind Aufgabe des Bestellers. Massauszüge ab Plänen müssen auf Verlangen vom Besteller unterzeichnet werden. Auf der Baustelle mündlich abgemachte Angaben sind unverbindlich und bedürfen einer schriftlichen Bestätigung. Anpassarbeiten beim Versetzen müssen toleriert werden und gehen zu Lasten des Bestellers.

Auftragsbestätigungen

Auftragsbestätigungen werden per E-Mail verschickt. Sie gelten als verbindlich, wenn innert 24 Stunden nach Erhalt keine Rückmeldung erfolgt. Auf Verlangen müssen diese vom Besteller unterzeichnet an die Dosteba zurückgesandt werden.

Liefertermine

Der vorraussichtliche Liefertermin wird in der Auftragsbestätigung als unverbindlicher Richtwert angegeben. Es kann nur für separat vergütete Expresslieferungen die Gewähr der Zustellung zum vereinbarten Fixtermin übernommen werden. Der Liefertermin gilt als eingehalten wenn die Ware termingerecht vom Frachtführer übergeben wurde. Bei Lieferunfähigkeit unseres Versenders insbesondere bei Streik, öffentliche Unruhen, höhere Gewalt oder kundenseitiger Adressfehlern werden wir von unserer Lieferverpflichtung befreit bzw. werden wir Ihnen den nächstmöglichen Liefertermin mitteilen. Bauseits anfallende Kosten wie Wartezeit, Gerüstkosten usw. dürfen der Dosteba nicht verrechnet werden.

Transportkosten und Transportrisiko

Die Transportkosten sowie das Transportrisiko gehen zu Lasten des Bestellers. Transporte mit dem LKW werden nach den aktuell geltenden Speditionstarifen verrechnet.

Ihre aktuellen Transportkosten für LKW und Paketdienst sind im Konditionenblatt abgedruckt und geregelt.

Zuschlag Baustellenlieferung	EUR/Lieferung	10.–
Zuschlag Privatlieferung	EUR/Lieferung	15.–
Zuschlag Adressklärungen	EUR/Stk.	15.–
Zuschlag Rückholungen	min. EUR	15.–
Zuschlag Überlänge grösser 2 m		
bei Laibungselementen Lai-Sys	min. EUR	50.–

Verpackungskosten

Nicht ausgetauschte Paletten werden nach folgenden Ansätzen verrechnet:

Europalette	EUR/Stk.	12.–
Halbpalette	EUR/Stk.	6.–
Langpalette	EUR/Stk.	40.–

Es werden keine Paletten abgeholt. Zurückgebrachte Paletten werden nach folgenden Ansätzen vergütet:

Europalette	EUR/Stk.	8.–
Halbpalette	EUR/Stk.	4.–
Langpalette	EUR/Stk.	25.–

Warenannahme

Der Warenempfänger ist verantwortlich für die Zugänglichkeit der Baustelle und das Abladen der Ware. Mit Unterzeichnung der Lieferscheinkopie bestätigt er, dass alle bestellten Waren ausgeliefert bzw. abgeladen worden sind und keine ersichtlichen Beschädigungen vorliegen.

Fakturen

Fakturen sind innert 30 Tagen netto ab Ausstellungsdatum zu begleichen.

Änderungen und Annullierungen

Änderungen und Annullierungen können nur bis vor Fabrikationsbeginn ohne Kostenfolge berücksichtigt werden. Aufgelaufene Kosten werden bei laufenden oder bereits fertig erstellten Aufträgen, zuzüglich allfälliger Entsorgungskosten, verrechnet.

Produktmängel und Reklamationen

Produkte mit Mängeln dürfen nicht montiert oder verarbeitet werden. Dosteba leistet Ersatz oder Nachbesserung für Mängel, die innerhalb von zehn Arbeitstagen nach Auslieferung und jedenfalls vor Montage gerügt wurden. Anpassungs- und Ausgleichsarbeiten, die bei der Montage vorgenommen werden müssen, gelten nicht als Produktmängel. Mängelrügen bei verarbeiteten Elementen werden nur im Rahmen der Garantieklausel anerkannt, sofern sie nicht durch seriöse Prüfung bereits vor der Montage bzw. Verarbeitung feststellbar gewesen wären.

Retouren

Retouren sind nur in Ausnahmefällen möglich. Die Transportkosten sowie das Transportrisiko gehen zu Lasten des Bestellers. Die Höhe der Vergütung wird im Werk festgestellt und richtet sich nach der Wiederverwendbarkeit der Produkte. Für die Warenkontrolle und Wiedereinlagerung werden mindestens EUR 50.– verrechnet. Entsorgungskosten werden nach Aufwand erhoben und dem Besteller verrechnet.

Garantie für Elemente

Dosteba leistet auf die von ihr konstruierten und gefertigten Elemente fünf Jahre Garantie für technische Tauglichkeit und Witterungsbeständigkeit, sofern nach der Auslieferung keine Änderungen angebracht und sie gemäss den Herstellervorschriften verarbeitet wurden. Diese Garantie umfasst das Recht auf Nachbesserung oder einer Ersatzlieferung. Eine weitergehende Gewährleistung übernimmt die Dosteba nur, sofern diese schriftlich festgehalten ist. Die Garantiefrist beginnt mit dem Rechnungsdatum an den Besteller.

Garantie für Geräte und Werkzeuge

Die Garantiezeit beginnt mit dem Verkaufsdatum des Gerätes an den Endverbraucher. Die Garantie erstreckt sich nur auf Mängel, die auf Material- und/oder Herstellungsfehler sowie auf die Nichterfüllung zugesicherter Eigenschaften zurückzuführen sind. Bei Geltendmachung eines Garantieanspruches ist die Originalrechnung mit Rechnungsdatum beizufügen. Der Transport des fehlerhaften Produktes erfolgt auf eigenes Risiko und auf eigene Kosten. Es besteht kein Recht oder Anspruch auf einen Ersatz. Ansonsten gelten die Garantieleistungen des jeweiligen Herstellers.

Gültigkeit

Alle Angaben entsprechen bei Drucklegung dem Stand der Technik. Gewährleistung bzw. eine Rechtspflicht für den Anwendungsfall kann daraus nicht abgeleitet werden, da Ausführungs- und Arbeitsbedingungen ausserhalb unserer Kontrolle stehen. Änderungen und Weiterentwicklungen bleiben generell vorbehalten. Vorliegende Bedingungen treten bei Auftragserteilung in Kraft. Änderungen bedürfen der schriftlichen Form.

Gerichtsstand

Gerichtsstand: 72770 Reutlingen, Deutschland.

Dosteba GmbH, 01.01.2025

Condizioni di vendita e di consegna

Consulenza tecnica

La consulenza tecnica non è vincolante e si declina ogni responsabilità in merito.

Offerte

I prezzi dell'offerta si riferiscono alle quantità ed alle dimensioni richieste. Se non è stato specificato altrimenti, valgono tre mesi. Le variazioni di prezzo dovute a modifiche del quantitativo o delle dimensioni verranno effettuate senza preavviso.

Prezzi

I prezzi non includono IVA, imballo su pallet, da Dosteba. Le variazioni di prezzo nel listino prezzi rimangono riservate e verranno effettuate senza alcun preavviso.

Supplementi per piccole quantità:

Valore dell'ordine inferiore a EUR 50.-	min. EUR	15.-
Valore dell'ordine inferiore a EUR 500.-	min. EUR	50.-

per elementi di spalletta Lai-Sys

Costi di forma e programmazione

I costi di forma e programmazione relativi alla produzione di elementi GFB vengono calcolati al netto. Al pagamento della fattura le forme diventano proprietà dell'acquirente. Il cliente può ritirare le forme a proprie spese, altrimenti questi tre mesi dopo l'ultima consegna vengono smaltiti senza consultazione. Le forme ritirate non vengono accettate.

Rilevamenti

I rilevamenti nei cantieri vengono effettuati solo su appuntamento. Al momento del rilevamento si richiede la presenza di un responsabile del cliente. Il cliente è tenuto ad assicurare l'accessibilità al cantiere per poter effettuare le indagini preliminari. Gli estratti dei progetti devono essere firmati su richiesta del cliente. Le indicazioni date in cantiere a voce non sono vincolanti, per questo necessitano di una conferma scritta. I lavori di preparazione e di trasporto devono essere rispettati e saranno addebitati al cliente.

Conferme d'ordine

Le conferme d'ordine verranno inviate via fax o e-mail. Esse vengono considerate vincolanti se non segue nessun riscontro entro 24 ore. Su richiesta dovranno essere restituite a Dosteba firmate.

Termini di consegna

Il termine stimato per la consegna viene indicato nella conferma d'ordine come linea guida non vincolante. E' possibile assicurare la consegna per un dato giorno solo per le consegne Express pagate a parte. La data di consegna si considera rispettata se la merce viene consegnata in tempo da parte del vettore. Nel caso di scioperi, sommosse civili, forza maggiore o errori di indirizzo da parte del cliente la consegna non verrà effettuata e la ditta si preoccuperà di comunicare la prossima data disponibile. Le spese sostenute in cantiere come il tempo di attesa, costi di strutture, ecc, non sono a carico Dosteba.

Costi di trasporto e rischio di trasporto

I costi di trasporto ed il rischio del trasporto sono a carico dell'acquirente. Il trasporto con camion verrà addebitato alle tariffe di spedizione vigenti.

I costi attuali per il trasporto con camion o pacchetto sono stampate e definite sul vostro foglio delle condizioni.

Supplemento consegna in cantiere	EUR/Consegna	10.-
Supplemento consegna a privato	EUR/Consegna	15.-
Supplemento chiarimento indirizzo	EUR/Pz.	15.-
Supplemento per ritiri	min. EUR	15.-
Sovrapprezzo per lunghezza superiore a 2 m	min. EUR	50.-

Costi di imballaggio

I pallet non restituiti verranno addebitati secondo le seguenti modalità:

Euro pallet:	Euro/Pz.	12.-
Mezzo pallet:	Euro/Pz.	6.-
Pallet lungo:	Euro/Pz.	40.-

I pallet non vengono ritirati. I pallet restituiti vengono pagati secondo le seguenti tariffe:

Euro pallet:	Euro/Pz.	8.-
Mezzo pallet:	Euro/Pz.	4.-
Pallet lungo:	Euro/Pz.	25.-

Ricezione merce

Il destinatario è responsabile per l'accessibilità del cantiere e per lo scarico delle merci. Con la firma della bolla di consegna, egli conferma che tutte le merci ordinate sono state scaricate e non presentano danni apparenti.

Fatture

Le fatture devono essere pagate entro 30 giorni dalla data di emissione.

Modifiche e cancellazioni

Modifiche e cancellazioni possono essere prese in considerazione senza alcun costo solo prima dell'inizio della produzione. Le competenze per lavori in corso o già completati vengono calcolate insieme agli eventuali costi di smaltimento.

Vizi e reclami

I prodotti con difetti non possono essere trattati o assemblati. Dosteba prevede la sostituzione o la riparazione in caso di difetti che siano notificati entro dieci giorni lavorativi dalla consegna e, in ogni caso, prima dell'installazione. I lavori di adattamento e di compensazione che devono essere effettuati durante l'installazione non vengono considerati come vizi del prodotto. Difetti negli elementi trasformati vengono riconosciuti solo in virtù della clausola di garanzia, a meno che non siano stati individuati prima del montaggio o della lavorazione.

Resi

I resi sono possibili solo in casi eccezionali. I costi di trasporto così come il rischio di trasporto sono a carico dell'acquirente. L'importo del rimborso viene determinato in fabbrica e dipende dal tempo di riutilizzabilità dei prodotti. Per il controllo della merce e il reinserimento in magazzino vengono addebitati min. EUR 50.-. I costi di smaltimento vengono calcolati in base al carico di lavoro e verranno addebitati al cliente.

Garanzia per gli elementi

Dosteba fornisce gli elementi da lei progettati e realizzato con una garanzia di cinque anni su idoneità tecnica e resistenza alle intemperie, a patto che dopo la consegna non vengano apportate delle modifiche e che gli elementi vengano trattati in modo conforme alle istruzioni del costruttore. La garanzia comprende il diritto alla riparazione o alla sostituzione. Dosteba si assume ulteriori responsabilità solo in forma scritta. Il periodo di garanzia decorre dalla data della fattura al compratore.

Garanzia per i dispositivi e gli utensili

Il periodo di garanzia decorre dalla data di cessione del dispositivo al consumatore finale. La garanzia copre solo difetti di materiale e/o di lavorazione e il mancato raggiungimento delle caratteristiche garantite. Nel presentare un reclamo dovrà essere allegata la fattura originale con la data di emissione. Il trasporto del prodotto difettoso è a proprio rischio e spese. Non vi è alcun diritto o pretesa ad una sostituzione. In caso contrario, si applica la garanzia del costruttore.

Validità

Le informazioni ivi contenute sono a norma. Non possono essere dedotte prestazioni in garanzia o requisiti legali per l'istanza di applicazione in quanto le condizioni di esecuzione e di lavoro sono al di fuori del nostro controllo. Modifiche e ulteriori sviluppi rimangono generalmente riservati. Queste condizioni si applicano a partire dalla data dell'ordine. Le modifiche richiedono la forma scritta.

Foro competente

Foro competente: 72770 Reutlingen, Germania.

Dosteba GmbH, 01.01.2025

Dosteba GmbH

Aspenhaustraße 6
D-72770 Reutlingen

Telefon: +49 7121 30177 10
Fax: +49 7121 30177 20
E-Mail: dosteba@dosteba.eu
Internet: www.dosteba.eu