

Dosteba

Preisliste EU
Price List EU

2025

Werkzeuge
Tools

*Werkzeuge sind
Tools are
unsere Stärke
our strength*

Glühdraht-Schneidegeräte

Standgeräte
Hängegeräte
Tischgeräte

Glow-wire cutting devices

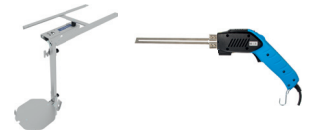
Stand-alone units
Suspended device
Table-mounted device

**1****Sägeschneidegeräte**

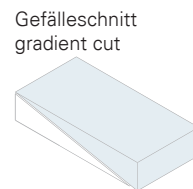
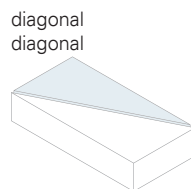
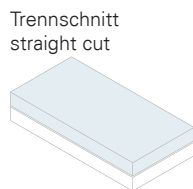
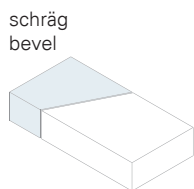
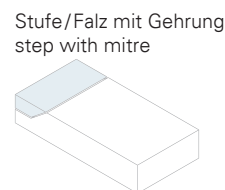
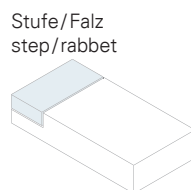
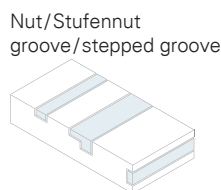
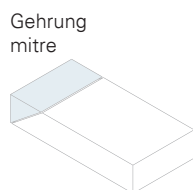
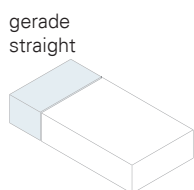
Manuelle Bearbeitung
Elektrische Bearbeitung

Saw-cutting devices

Manual working
Electrical working

**2****Zusatzgeräte und Hilfsmittel****Additional Equipment and Accessories****3**

<input checked="" type="checkbox"/>	Integriert/Integrated																
<input type="checkbox"/>	Optional/Optional																
<input type="checkbox"/>	Zubehör/Accessories																
T	Thermosicherung/Thermal protection																
G	Glassicherung/Glass protection																
		SPEWE 5305SK-30 Seite/Page 1.002	SPEWE 5305SK-43 Seite/Page 1.002	SPEWE 5305SK-30A Seite/Page 1.002	SPEWE 5305SK-43A Seite/Page 1.002	SPEWE 5305SL-30 Seite/Page 1.005	SPEWE 5305SL-43 Seite/Page 1.005	SPEWE 5305SL-30A Seite/Page 1.005	SPEWE 5305SL-43A Seite/Page 1.005	SPEWE GT127-34A Seite/Page 1.008	SPEWE GT127-34 Seite/Page 1.010	SPEWE 212SL-30A Seite/Page 1.012	SPEWE 212SL-30 Seite/Page 1.014	SPEWE 112SL-28A Seite/Page 1.016	SPEWE 112SL-28 Seite/Page 1.018	SPEWE 590GH-28A Seite/Page 1.020	SPEWE 590GH-28 Seite/Page 1.022
Glühdrahtschneider EPS/XPS Glow-wire cutter EPS/XPS		■	■	■	■	■	■	■	■	■	■	■	■	■	■	■	■
Standgerät/Stand-alone unit		■	■	■	■	■	■	■	■	■	■	■	■	■	■	○	○
Hängegerät/Suspended device																■	■
Tischgerät/Table-mounted device																■	■
Schnittlänge/Cutting length	mm	1030	1030	1030	1030	1280	1280	1280	1280	1280	1280	1280	1280	1270	1270	1040	1040
Schnitttiefe bei 90°/Cutting depth 90°	mm	305	430	305	430	305	430	305	430	340	340	305	305	285	285	285	285
Schnitttiefe bei 45°/Cutting depth 45°	mm	215	300	215	300	215	300	215	300	225	225	215	215	205	205	205	205
Gewicht/Weight	kg	18.4	18.5	16.3	16.9	18.9	19.0	16.8	17.4	16.0	17.0	13.6	14.8	10.3	11.3	7.2	8.3
Auflageschiene Links Bracket track on left	cm	100	100	100	100	100	100	100	100	100	100	100	100	100	100	96	96
Auflageschiene Rechts Bracket track on right	cm	50	50	50	50	50	50	50	50	50	50	41	41	○ 41	○ 41	41	41
Dauerbetrieb Trafo Continuous operation transformer		■	■			■	■				■		■				■
Druckschalter Trafo Transformer pressure switch				■	■			■	■	■		■		■	■		
Absicherung/Fuse protection		G	G			G	G				T		G		G		G
Elektronik und Akku 18 V Electronics and Battery 18 V				■	■			■	■	■		■		■		■	
Turbofunktion/Turbo function		■	■	■	■	■	■	■	■			■		■			
Leistung/Power	VA	160	160			191	191						191		162		155
Draht-Ø/Wire-Ø	mm	0.65	0.65	0.65	0.65	0.65	0.65	0.65	0.65	0.65	0.65	0.65	0.65	0.65	0.65	0.65	0.65
Eckschneider/Corner cutter		○	○	○	○	○	○	○	○	○	○	○	○				
Gerätefuß/Device foot		■	■	■	■	■	■	■	■	■	■	■	■	■	■	○	○
Freistellstütze/Free-standing support		■	■	■	■	■	■	■	■	○	○	■	■	○	○		
Geländerhalterung/Guard rail mount																■	■
Geländerbefestigung/Railing fastening		■	■	■	■	■	■	■	■			■	■	■	■	■	■
Transportschutz (Koffer) Transport protection (case)		■ ○		■ ○		■ ○		■ ○		■ ○	■ ○	■ ○	■ ○	○	○	○	○
Längsanschlag/Longitudinal stop		■	■	■	■	■	■	■	■	■	■	■	■				
Vorratsdrahtrolle/Reserve wire coil		■	■	■	■	■	■	■	■	■	■						
Gerade, Gehrung, Schräg Straight, Mitre, Bevel		■	■	■	■	■	■	■	■	■	■	■	■	■	■	■	■
Nut, Stufennut, Falz Groove, Step. groove, Rabbet		■	■	■	■	■	■	■	■	■	■	■	■	■	■	■	■
Auftrennschnitt/Unpicking cut		■	■	■	■	■	■	■	■	■	■	■	■	■	■	■	■
Sparren, Fensterbankausschnitt Rafters, Window sill cutting		○	○	○	○	○	○	○	○	○	○	○	○				
Gefälleschnitt/Gradient cut		■	■	■	■	■	■	■	■	■	■						



**SPEWE Isoturbo 5305SK**

Glühdraht-Schneidegerät für Hartschaum inkl.:

- integrierte Freistellstütze
- angebauter Transformator
- 1 Ersatzsicherung
- 1 Ersatz Drahtführungsrolle
- Vorratsdrahtspule mit 10 m Ersatzdraht

Schnittlänge: 1030 mm
Schnitttiefe: 305/430 mm

SPEWE Isoturbo 5305SK

Glow-wire cutting for rigid foam incl.:

- integrated free-standing support
- built-in transformer
- 1 Spare fuse
- 1 Replacement wire guide roll
- Spare wire spool with 10 m of replacement wire

Cutting length: 1030 mm
Cutting depth: 305/430 mm

Beschreibung Description	Art.-Nr. Part No.	Preis EUR Price EUR
SPEWE Isoturbo 5305SK-30 ohne Koffer/without case	1000367	1760.–
SPEWE Isoturbo 5305SK-30 mit Alu-Koffer/with aluminium case	1000349	2070.–
SPEWE Isoturbo 5305SK-43 ohne Koffer/without case	1000375	1880.–

Produktgruppe 1202

Item group 1202

**SPEWE Isoturbo 5305SK Akku**

Akku Glühdraht-Schneidegerät für Hartschaum inkl.:

- integrierte Freistellstütze
- angebauter Stromregler für Akkubetrieb
- 1 Ersatz Drahtführungsrolle
- Vorratsdrahtspule mit 10 m Ersatzdraht
- ohne Akku und Ladegerät

Schnittlänge: 1030 mm
Schnitttiefe: 305/430 mm

SPEWE Isoturbo 5305SK Battery

Battery glow-wire cutting device for rigid foam, incl.:

- integrated free-standing support
- built-in current controller for battery operation
- 1 Replacement wire guide roll
- Spare wire spool with 10 m of replacement wire
- without battery and charger

Cutting length: 1030 mm
Cutting depth: 305/430 mm

Beschreibung Description	Art.-Nr. Part No.	Preis EUR Price EUR
SPEWE Isoturbo 5305SK-30A ohne Koffer/without case	1000368	1780.–
SPEWE Isoturbo 5305SK-30A mit Alu-Koffer/with aluminium case	1000354	2090.–
SPEWE Isoturbo 5305SK-43A ohne Koffer/without case	1000365	1900.–

Produktgruppe 1202

Item group 1202

Zubehör**Accessories****Akku-Set**

Beschreibung
Description

2 Leistungsstarke LiHD Akkupack
18 V/5.5 Ah mit Schnellladegerät ASC 145
2 x powerful LiHD battery 18 V/5.5 Ah
with quick charger ASC 145

Produktgruppe 1219

Battery set

geeignet für
suitable for

Akkugeräte CAS
Cordless Alliance
System (CAS) tools

Item group 1219

Art.-Nr. Part No.	Preis EUR Price EUR
1906048	300.–

**Akku**

Beschreibung
Description

Akkupack LiHD 18 V/5.5 Ah
Battery pack LiHD 18 V/5.5 Ah

Produktgruppe 1219

Battery

Art.-Nr. Part No.	Preis EUR Price EUR
1906026	155.–

Item group 1219

**Zubehör****Accessories****Eckschneider****Corner cutter**

Beschreibung Description	geeignet für suitable for	Art.-Nr. Part No.	Preis EUR Price EUR
Eckschneider ES-5305SK/SL-30A mit Schiene und Transporttasche Corner cutter ES-5305SK/SL-30A with rail and transport bag	SPEWE 5305SK-30A SPEWE 5305SL-30A	1200197	510.–
Eckschneider ES-5305SK/SL-30 mit Trafo, Schiene und Transporttasche Corner cutter ES-5305SK/SL-30 with transformer, rail and transport bag	SPEWE 5305SK-30 SPEWE 5305SL-30	1200196	580.–

Produktgruppe 1212

Item group 1212

**Aluminiumkoffer****Aluminium case**

Beschreibung Description	geeignet für suitable for	Art.-Nr. Part No.	Preis EUR Price EUR
Aluminiumkoffer mit Rollen Aussenmass: 1640 x 570 x 215 mm Aluminium case with wheels Overall dimensions: 1640 x 570 x 215 mm	SPEWE 5305SK-30	1906061	485.–

Produktgruppe 1212

Item group 1212

**Trafosicherung****Transformer fuse**

Beschreibung Description	Art.-Nr. Part No.	Preis EUR Price EUR
Sicherung 5 x 20, 10 A, 10 Stück Fuse 5 x 20, 10 A, 10 Piece	1900084	9.95

Produktgruppe 1212

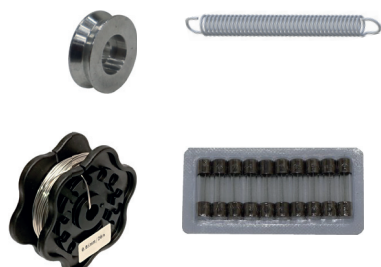
Item group 1212

**Ersatzdraht****Spare wire**

Beschreibung Description	geeignet für suitable for	Art.-Nr. Part No.	Preis EUR Price EUR
Ø 0.65 mm x 20 m	alle Geräte inkl. ES-A, ausser ES all devices incl. ES-A, except ES	1200018	27.50
Ø 0.50 mm x 6 m	Eckschneider ES, ausser ES-A Corner cutter ES, except ES-A	1200016	18.50

Produktgruppe 1212

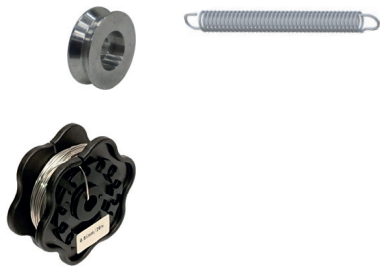
Item group 1212

**Verbrauchsmaterialset III****Consumable products III**

Beschreibung Description	geeignet für suitable for	Art.-Nr. Part No.	Preis EUR Price EUR
Inhalt: – 1x Ersatzdraht Ø 0.65 mm/20 m – 10 Sicherungen 5 x 20, 10 A – 1 Zugfeder – 1 Ersatzdrahtführungsrolle	Content: – 1x Spare wire Ø 0.65 mm/20 m – 10 Fuses 5 x 20, 10 A – 1 Tension spring – 1 Replacement wire guide roll	1906115	42.50
	SPEWE 5305SK-30 SPEWE 5305SL-30 SPEWE 5305SL-43		

Produktgruppe 1212

Item group 1212

**Zubehör****Accessories****Verbrauchsmaterialset IV****Consumable products IV**

Inhalt:

- 1x Ersatzdraht Ø 0.65 mm / 20 m
- 1 Zugfeder
- 1 Ersatzdrahtführungsrolle

Content:

- 1x Spare wire Ø 0.65 mm/20 m
- 1 Tension spring
- 1 Replacement wire guide roll

Beschreibung
Descriptiongeeignet für
suitable for

Art.-Nr.	Preis EUR
Part No.	Price EUR

SPEWE 5305SK-30A	1906116	32.50
SPEWE 5305SK-43A		
SPEWE 5305SL-30A		
SPEWE 5305SL-43A		
SPEWE GT127-34A		
SPEWE GT127-34		

Produktgruppe 1212

Item group 1212

**SPEWE Isoturbo 5305SL**

Glühdraht-Schneidegerät für Hartschaum inkl.:

- integrierte Freistellstütze
- angebauter Transformator
- 1 Ersatzsicherung
- 1 Ersatz Drahtführungsrolle
- Vorratsdrahtspule mit 10 m Ersatzdraht

Schnittlänge: 1280 mm
Schnitttiefe: 305/430 mm

SPEWE Isoturbo 5305SL

Glow-wire cutting for rigid foam incl.:

- integrated free-standing support
- Built-in transformer
- 1 Spare fuse
- 1 Replacement wire guide roll
- Spare wire spool with 10 m of replacement wire

Cutting length: 1280 mm
Cutting depth: 305/430 mm

Beschreibung Description		Art.-Nr. Part No.	Preis EUR Price EUR
SPEWE Isoturbo 5305SL-30	ohne Koffer/without case	1000321	1810.–
SPEWE Isoturbo 5305SL-30	mit Alu-Koffer/with aluminium case	1000320	2120.–
SPEWE Isoturbo 5305SL-43	ohne Koffer/without case	1000374	1930.–

Produktgruppe 1202

Item group 1202

**SPEWE Isoturbo 5305SL Akku**

Akku Glühdraht-Schneidegerät für Hartschaum inkl.:

- integrierte Freistellstütze
- angebauter Stromregler für Akkubetrieb
- 1 Ersatz Drahtführungsrolle
- Vorratsdrahtspule mit 10 m Ersatzdraht
- ohne Akku und Ladegerät

Schnittlänge: 1280 mm
Schnitttiefe: 305/430 mm

SPEWE Isoturbo 5305SL Battery

Battery glow-wire cutting device for rigid foam, incl.:

- integrated free-standing support
- built-in current controller for battery operation
- 1 Replacement wire guide roll
- Spare wire spool with 10 m of replacement wire
- without battery and charger

Cutting length: 1280 mm
Cutting depth: 305/430 mm

Beschreibung Description		Art.-Nr. Part No.	Preis EUR Price EUR
SPEWE Isoturbo 5305SL-30A	ohne Koffer/without case	1000324	1835.–
SPEWE Isoturbo 5305SL-30A	mit Alu-Koffer/with aluminium case	1000329	2140.–
SPEWE Isoturbo 5305SL-43A	ohne Koffer/without case	1000366	1965.–

Produktgruppe 1202

Item group 1202

Zubehör**Accessories****Akku-Set**

Beschreibung
Description

2 Leistungsstarke LiHD Akkupack
18 V/5.5 Ah mit Schnellladegerät ASC 145
2 x powerful LiHD battery 18 V/5.5 Ah
with quick charger ASC 145

Produktgruppe 1219

Battery set

Beschreibung Description	geeignet für suitable for	Art.-Nr. Part No.	Preis EUR Price EUR
	Akkugeräte CAS Cordless Alliance System (CAS) tools	1906048	300.–

Item group 1219

**Akku**

Beschreibung
Description

Akkupack LiHD 18 V/5.5 Ah
Battery pack LiHD 18 V/5.5 Ah

Produktgruppe 1219

Battery

Beschreibung Description	Art.-Nr. Part No.	Preis EUR Price EUR
	1906026	155.–

Item group 1219

Bestellformulare unter www.dosteba.eu
Order form available on www.dosteba.eu

**Zubehör****Accessories****Eckschneider****Corner cutter**

Beschreibung Description	geeignet für suitable for	Art.-Nr. Part No.	Preis EUR Price EUR
Eckschneider ES-5305SK/SL-30A mit Schiene und Transporttasche Corner cutter ES-5305SK/SL-30A with rail and transport bag	SPEWE 5305SK-30A SPEWE 5305SL-30A	1200197	510.–
Eckschneider ES-5305SK/SL-30 mit Trafo, Schiene und Transporttasche Corner cutter ES-5305SK/SL-30 with transformer, rail and transport bag	SPEWE 5305SK-30 SPEWE 5305SL-30	1200196	580.–

Produktgruppe 1212

Item group 1212

**Aluminiumkoffer****Aluminium case**

Beschreibung Description	geeignet für suitable for	Art.-Nr. Part No.	Preis EUR Price EUR
Aluminiumkoffer mit Rollen Aussenmass: 1640 x 570 x 215 mm Aluminium case with wheels Overall dimensions: 1640 x 570 x 215 mm	SPEWE 5305SL-30	1905867	485.–

Produktgruppe 1212

Item group 1212

**Trafosicherung****Transformer fuse**

Beschreibung Description	Art.-Nr. Part No.	Preis EUR Price EUR
Sicherung 5 x 20, 10 A, 10 Stück Fuse 5 x 20, 10 A, 10 Piece	1900084	9.95

Produktgruppe 1212

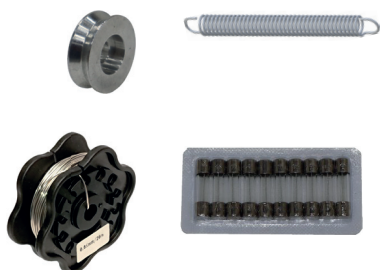
Item group 1212

**Ersatzdraht****Spare wire**

Beschreibung Description	geeignet für suitable for	Art.-Nr. Part No.	Preis EUR Price EUR
Ø 0.65 mm x 20 m	alle Geräte inkl. ES-A, ausser ES all devices incl. ES-A, except ES	1200018	27.50
Ø 0.50 mm x 6 m	Eckschneider ES, ausser ES-A Corner cutter ES, except ES-A	1200016	18.50

Produktgruppe 1212

Item group 1212

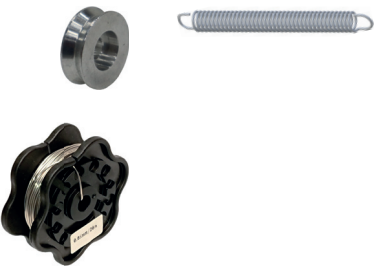
**Verbrauchsmaterialset III****Consumable products III**

Inhalt: – 1x Ersatzdraht Ø 0.65 mm/20 m – 10 Sicherungen 5 x 20, 10 A – 1 Zugfeder – 1 Ersatzdrahtführungsrolle	Content: – 1x Spare wire Ø 0.65 mm/20 m – 10 Fuses 5 x 20, 10 A – 1 Tension spring – 1 Replacement wire guide roll	Art.-Nr. Part No.	Preis EUR Price EUR
Beschreibung Description	geeignet für suitable for	1906115	42.50
	SPEWE 5305SK-30 SPEWE 5305SK-43 SPEWE 5305SL-30 SPEWE 5305SL-43		

Produktgruppe 1212

Item group 1212

Bestellformulare unter www.dosteba.eu
Order form available on www.dosteba.eu



Zubehör		Accessories	
Verbrauchsmaterialset IV		Consumable products IV	
Inhalt: – 1x Ersatzdraht Ø 0.65 mm/20 m – 1 Zugfeder – 1 Ersatzdrahtführungsrolle		Content: – 1x Spare wire Ø 0.65 mm/20 m – 1 Tension spring – 1 Replacement wire guide roll	
Beschreibung	geeignet für	Art.-Nr.	Preis EUR
Description	suitable for	Part No.	Price EUR
	SPEWE 5305SK-30A SPEWE 5305SK-43A SPEWE 5305SL-30A SPEWE 5305SL-43A SPEWE GT127-34A SPEWE GT127-34	1906116	32.50
Produktgruppe 1212		Item group 1212	



SPEWE GT127 Akku

Akku Glühdraht-Schneidegerät mit Teleskop für Hartschaum inkl.:

- höhenverstellbarer Standfuss
- angebauter Stromregler für Akkubetrieb
- 1 Ersatz Drahtführungsrolle
- Vorratsdrahtspule mit 10 m Ersatzdraht
- ohne Akku und Ladegerät

SPEWE GT127 Battery

Battery glow-wire cutting device with telescope for rigid foam, incl.:

- height-adjustable stand
- built-in current controller for battery operation
- 1 Replacement wire guide roll
- Spare wire spool with 10 m of replacement wire
- without battery and charger

Schnittlänge:	1280 mm	Cutting length:	1280 mm
Schnitttiefe:	340 mm	Cutting depth:	340 mm

Beschreibung Description		Art.-Nr. Part No.	Preis EUR Price EUR
SPEWE GT127-34A	ohne Koffer/without case	1000361	2020.–
SPEWE GT127-34A	mit Alu-Koffer/with aluminium case	1000362	2330.–

Produktgruppe 1202

Item group 1202

Zubehör

Accessories



Akku-Set

Beschreibung
Description

2 Leistungsstarke LiHD Akkupack
18 V/5.5 Ah mit Schnellladegerät ASC 145
2 x powerful LiHD battery 18 V/5.5 Ah
with quick charger ASC 145

Battery set

geeignet für
suitable for

Akkugeräte CAS
Cordless Alliance
System (CAS) tools

Art.-Nr. Part No.	Preis EUR Price EUR
----------------------	------------------------

1906048	300.–
---------	-------

Produktgruppe 1219

Item group 1219



Akku

Beschreibung
Description

Akkupack LiHD 18 V/5.5 Ah
Battery pack LiHD 18 V/5.5 Ah

Battery

Art.-Nr. Part No.	Preis EUR Price EUR
----------------------	------------------------

1906026	155.–
---------	-------

Produktgruppe 1219

Item group 1219



Eckschneider ES-A

Beschreibung
Description

Eckschneider ES-GT127-34A
mit Transporttasche
Corner cutter ES-GT127-34A
with transport bag

Corner cutter ES-A

geeignet für
suitable for

SPEWE GT127-34A

Art.-Nr. Part No.	Preis EUR Price EUR
----------------------	------------------------

1200179	455.–
---------	-------

Produktgruppe 1212

Item group 1212



Freistellstütze

Beschreibung
Description

Freistellstütze
Free-standing support

Free-standing support

geeignet für
suitable for

SPEWE GT127

Art.-Nr. Part No.	Preis EUR Price EUR
----------------------	------------------------

1200180	126.–
---------	-------

Produktgruppe 1212

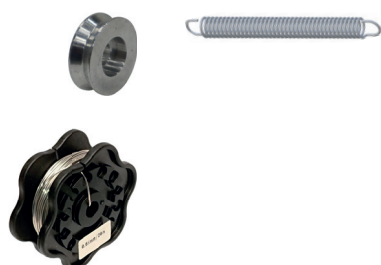
Item group 1212

Zubehör**Accessories****Aluminiumkoffer****Aluminium case**

Beschreibung Description	geeignet für suitable for	Art.-Nr. Part No.	Preis EUR Price EUR
Aluminiumkoffer mit Rollen Aussenmass: 1185 x 700 x 230 mm Aluminium case with wheels Overall dimensions: 1185 x 700 x 230 mm	SPEWE GT127-34	1906003	475.-
Produktgruppe 1212		Item group 1212	

**Ersatzdraht****Spare wire**

Beschreibung Description	geeignet für suitable for	Art.-Nr. Part No.	Preis EUR Price EUR
Ø 0.65 mm x 20 m	alle Geräte inkl. ES-A, ausser ES all devices incl. ES-A, except ES	1200018	27.50
Produktgruppe 1212		Item group 1212	

**Verbrauchsmaterialset IV****Consumable products IV**

Inhalt: – 1x Ersatzdraht Ø 0.65 mm/20 m – 1 Zugfeder – 1 Ersatzdrahtführungsrolle		Content: – 1x Spare wire Ø 0.65 mm/20 m – 1 Tension spring – 1 Replacement wire guide roll	
Beschreibung Description	geeignet für suitable for	Art.-Nr. Part No.	Preis EUR Price EUR
	SPEWE 5305SK-30A SPEWE 5305SK-43A SPEWE 5305SL-30A SPEWE 5305SL-43A SPEWE GT127-34A SPEWE GT127-34	1906116	32.50
Produktgruppe 1212		Item group 1212	

**SPEWE GT127**

Teleskop-Glühdraht-Schneidegerät für Hart-schaum inkl.:

- höhenverstellbarer Standfuss
- angebautes Schaltnetzteil mit automatischer Anpassung der Schnittleistung
- 1 Ersatz Drahtführungsrolle
- Vorratsdrahtspule mit 10 m Ersatzdraht

SPEWE GT127

Telescopic glow-wire cutting for rigid foam incl.:

- height-adjustable stand
- attached switching power supply with automatic adjustment of cutting performance
- 1 Replacement wire guide roll
- Spare wire spool with 10 m of replacement wire

Schnittlänge: 1280 mm
Schnitttiefe: 340 mm

Cutting length: 1280 mm
Cutting depth: 340 mm

Beschreibung Description		Art.-Nr. Part No.	Preis EUR Price EUR
SPEWE GT127-34	ohne Koffer/without case	1000290	2000.–
SPEWE GT127-34	mit Alu-Koffer/with aluminium case	1000289	2305.–

Produktgruppe 1202

Item group 1202

Zubehör**Accessories****Eckschneider ES****Corner cutter ES**

Beschreibung Description	geeignet für suitable for	Art.-Nr. Part No.	Preis EUR Price EUR
Eckschneider ES-GT127-34 mit Transporttasche Corner cutter ES-GT127-34 with transport bag	SPEWE GT127-34	1200177	450.–

Produktgruppe 1212

Item group 1212

**Freistellstütze****Free-standing support**

Beschreibung Description	geeignet für suitable for	Art.-Nr. Part No.	Preis EUR Price EUR
Freistellstütze Free-standing support	SPEWE GT127	1200180	126.–

Produktgruppe 1212

Item group 1212

**Aluminiumkoffer****Aluminium case**

Beschreibung Description	geeignet für suitable for	Art.-Nr. Part No.	Preis EUR Price EUR
Aluminiumkoffer mit Rollen Aussenmass: 1185 x 700 x 230 mm Aluminium case with wheels Overall dimensions: 1185 x 700 x 230 mm	SPEWE GT127-34	1906003	475.–

Produktgruppe 1212

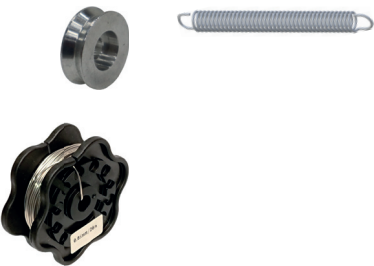
Item group 1212

**Ersatzdraht****Spare wire**

Beschreibung Description	geeignet für suitable for	Art.-Nr. Part No.	Preis EUR Price EUR
Ø 0.65 mm x 20 m	alle Geräte inkl. ES-A, ausser ES all devices incl. ES-A, except ES	1200018	27.50
Ø 0.50 mm x 6 m	Eckschneider ES, ausser ES-A Corner cutter ES, except ES-A	1200016	18.50

Produktgruppe 1212

Item group 1212



Zubehör		Accessories	
Verbrauchsmaterialset IV		Consumable products IV	
Inhalt: – 1x Ersatzdraht Ø 0.65 mm/20 m – 1 Zugfeder – 1 Ersatzdrahtführungsrolle		Content: – 1x Spare wire Ø 0.65 mm/20 m – 1 Tension spring – 1 Replacement wire guide roll	
Beschreibung	geeignet für	Art.-Nr.	Preis EUR
Description	suitable for	Part No.	Price EUR
	SPEWE 5305SK-30A	1906116	32.50
	SPEWE 5305SK-43A		
	SPEWE 5305SL-30A		
	SPEWE 5305SL-43A		
	SPEWE GT127-34A		
	SPEWE GT127-34		
Produktgruppe 1212		Item group 1212	



SPEWE 212SL Akku

Vielseitiges Akku Glühdraht-Schneidegerät für Hartschaum. Der Geheimtipp im Mittelpreissegment mit Schnittlänge 128 cm inkl.:

- integrierte Freistellstütze
- Schwenkfüße für schnellen und einfachen Aufbau
- Eckschneider-Führungsschiene
- angebauter Stromregler für Akkubetrieb
- Geländerbefestigung
- beidseitige Auflageschienen
- 1 Ersatz Drahtführungsrolle
- 1 Ersatzdraht
- ohne Akku und Ladegerät

Schnittlänge: 1280 mm
Schnitttiefe: 305 mm

SPEWE 212SL Battery

Versatile battery glow-wire cutting device for rigid foam. The insider's tip in the medium price range with a cutting length of 128 cm incl.:

- integrated free-standing support
- Swivel-mounted feet for quick and easy assembly
- Corner cutter guide rail
- built-in current controller for battery operation
- Railing fastening
- bracket track on both sides
- 1 Replacement wire guide roll
- 1 Spare wire
- without battery and charger

Cutting length: 1280 mm
Cutting depth: 305 mm

Beschreibung Description		Art.-Nr. Part No.	Preis EUR Price EUR
SPEWE 212SL-30A	ohne Koffer/without case	1000357	1385.–
SPEWE 212SL-30A	mit Alu-Koffer/with aluminium case	1000358	1695.–

Produktgruppe 1202

Item group 1202

Zubehör

Accessories



Akku-Set

Beschreibung
Description

2 Leistungsstarke LiHD Akkupack
18 V/5.5 Ah mit Schnellladegerät ASC 145
2 x powerful LiHD battery 18 V/5.5 Ah
with quick charger ASC 145

Produktgruppe 1219

Battery set

geeignet für
suitable for

Akkugeräte CAS
Cordless Alliance
System (CAS) tools

Item group 1219

Art.-Nr. Part No.	Preis EUR Price EUR
1906048	300.–



Akku

Beschreibung
Description

Akkupack LiHD 18 V/5.5 Ah
Battery pack LiHD 18 V/5.5 Ah

Produktgruppe 1219

Battery

Art.-Nr. Part No.	Preis EUR Price EUR
1906026	155.–

Item group 1219



Eckschneider ES-A

Beschreibung
Description

Eckschneider ES-212SL-30A
mit Transporttasche
Corner cutter ES-212SL-30A
with transport bag

Produktgruppe 1212

Corner cutter ES-A

geeignet für
suitable for

SPEWE 212SL-30A

Item group 1212

Art.-Nr. Part No.	Preis EUR Price EUR
1200178	455.–

**Zubehör****Accessories****Transporttasche****Transport bag**

Beschreibung Description	geeignet für suitable for	Art.-Nr. Part No.	Preis EUR Price EUR
Transporttasche Transport bag	SPEWE 112SL SPEWE 212SL SPEWE 590GH	1905975	105.–

Produktgruppe 1212

Item group 1212

**Aluminiumkoffer****Aluminium case**

Beschreibung Description	geeignet für suitable for	Art.-Nr. Part No.	Preis EUR Price EUR
Aluminiumkoffer mit Rollen Aussenmass: 1640 x 570 x 215 mm Aluminium case with wheels Overall dimensions: 1640 x 570 x 215 mm	SPEWE 212SL SPEWE 112SL	1906004	485.–

Produktgruppe 1212

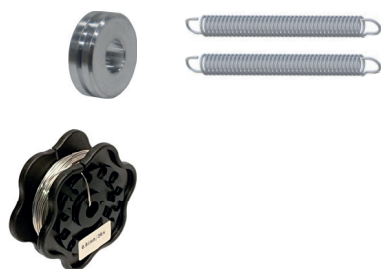
Item group 1212

**Ersatzdraht****Spare wire**

Beschreibung Description	geeignet für suitable for	Art.-Nr. Part No.	Preis EUR Price EUR
Ø 0.65 mm x 20 m	alle Geräte inkl. ES-A, ausser ES all devices incl. ES-A, except ES	1200018	27.50

Produktgruppe 1212

Item group 1212

**Verbrauchsmaterialset II****Consumable products II**

Inhalt: – 1x Ersatzdraht Ø 0.65 mm/20 m – 2 Zugfedern – 1 Ersatzdrahtführungsrolle	Content: – 1x Spare wire Ø 0.65 mm/20 m – 2 Tension springs – 1 Replacement wire guide roll		
Beschreibung Description	geeignet für suitable for	Art.-Nr. Part No.	Preis EUR Price EUR
	SPEWE 212SL-30A SPEWE 112SL-28A	1906114	32.50

Produktgruppe 1212

Item group 1212

**SPEWE 212SL**

Vielseitiges Glühdraht-Standschneidegerät für Hartschaum. Der Geheimtipp im Mittelpreissegment mit Schnittlänge 128 cm inkl.:

- integrierte Freistellstütze
- angebauter Transformator
- Schwenkfüsse für schnellen und einfachen Aufbau
- Eckschneider-Führungsschiene
- Geländerbefestigung
- beidseitige Auflageschienen
- 1 Ersatzsicherung
- 1 Ersatz Drahtführungsrolle
- 1 Ersatzdraht

SPEWE 212SL

Versatile glow-wire floor-mounted cutting device for rigid foam. The insider's tip in the medium price range with a cutting length of 128 cm incl.:

- integrated free-standing support
- Built-in transformer
- Swivel-mounted feet for quick and easy assembly
- Corner cutter guide rail
- Railing fastening
- bracket track on both sides
- 1 Spare fuse
- 1 Replacement wire guide roll

Schnittlänge:	1280 mm	Cutting length:	1280 mm
Schnitttiefe:	305 mm	Cutting depth:	305 mm

Beschreibung Description		Art.-Nr. Part No.	Preis EUR Price EUR
SPEWE 212SL-30	ohne Koffer/without case	1000268	1295.–
SPEWE 212SL-30	mit Alu-Koffer/with aluminium case	1000269	1600.–

Produktgruppe 1202

Item group 1202

Zubehör**Accessories****Eckschneider ES****Corner cutter ES**

Beschreibung Description	geeignet für suitable for	Art.-Nr. Part No.	Preis EUR Price EUR
Eckschneider ES-212SL-30 mit Transporttasche* Corner cutter ES-212SL-30 with transport bag*	SPEWE 212SL	1200171	550.–

Produktgruppe 1212

Item group 1212

* inkl. separatem Trafo

* incl. separate transformer

**Aluminiumkoffer****Aluminium case**

Beschreibung Description	geeignet für suitable for	Art.-Nr. Part No.	Preis EUR Price EUR
Aluminiumkoffer mit Rollen Aussenmass: 1640 x 570 x 215 mm Aluminium case with wheels Overall dimensions: 1640 x 570 x 215 mm	SPEWE 212SL SPEWE 112SL	1906004	485.–

Produktgruppe 1212

Item group 1212

**Ersatzdraht****Spare wire**

Beschreibung Description	geeignet für suitable for	Art.-Nr. Part No.	Preis EUR Price EUR
Ø 0.65 mm x 20 m	alle Geräte inkl. ES-A, ausser ES all devices incl. ES-A, except ES	1200018	27.50
Ø 0.50 mm x 6 m	Eckschneider ES, ausser ES-A Corner cutter ES, except ES-A	1200016	18.50

Produktgruppe 1212

Item group 1212



Zubehör	Accessories		
Verbrauchsmaterialset I	Consumable products I		
Inhalt: – 1x Ersatzdraht Ø 0.65 mm/20 m – 10 Sicherungen 5 x 20, 10 A – 2 Zugfedern – 1 Ersatzdrahtführungsrolle	Content: – 1x Spare wire Ø 0.65 mm/20 m – 10 Fuses 5 x 20, 10 A – 2 Tension springs – 1 Replacement wire guide roll		
Beschreibung Description	geeignet für suitable for	Art.-Nr. Part No.	Preis EUR Price EUR
	SPEWE 212SL-30 SPEWE 112SL-28 SPEWE 590GH-28 SPEWE 590GH-28A	1906113	42.50
Produktgruppe 1212		Item group 1212	



SPEWE 112SL Akku

Vielseitiges Akku Glühdraht-Standschneidegerät für Hartschaum inkl.:

- angebauter Stromregler für Akkubetrieb
- Geländerbefestigung
- Auflageschiene rechts
- Freistellstütze
- 1 Ersatz Drahtführungsrolle
- 1 Ersatzdraht
- ohne Akku und Ladegerät

Schnittlänge: 1270 mm
Schnitttiefe bei 90°: 285 mm

SPEWE 112SL Battery

Versatile Battery glow-wire standing cutting device for rigid foam, incl.:

- built-in current controller for battery operation
- Railing fastening
- Bracket track right
- Free-standing support
- 1 Replacement wire guide roll
- 1 Spare wire
- without battery and charger

Cutting length: 1270 mm
Cutting depth at 90°: 285 mm

Beschreibung Description	Art.-Nr. Part No.	Preis EUR Price EUR
SPEWE 112SL-28A ohne Koffer/without case	1000364	1005.–
Produktgruppe 1202		Item group 1202

Zubehör

Accessories



Akku-Set

Beschreibung
Description
2 Leistungsstarke LiHD Akkupack
18 V/5.5 Ah mit Schnellladegerät ASC 145
2 x powerful LiHD battery 18 V/5.5 Ah
with quick charger ASC 145

Battery set

geeignet für
suitable for
Akkugeräte CAS
Cordless Alliance
System (CAS) tools

Produktgruppe 1219

Item group 1219



Akku

Beschreibung
Description
Akkupack LiHD 18 V/5.5 Ah
Battery pack LiHD 18 V/5.5 Ah

Battery

Art.-Nr.
Part No.
Preis EUR
Price EUR
1906026 155.–

Produktgruppe 1219

Item group 1219



Transporttasche

Beschreibung
Description
Transporttasche
Transport bag

Transport bag

Art.-Nr.
Part No.
Preis EUR
Price EUR
1905975 105.–

Produktgruppe 1212

Item group 1212



Aluminiumkoffer

Beschreibung
Description
Aluminiumkoffer mit Rollen
Aussenmass: 1640 x 570 x 215 mm
Aluminium case with wheels
Overall dimensions: 1640 x 570 x 215 mm

Aluminium case

Art.-Nr.
Part No.
Preis EUR
Price EUR
1906004 485.–

Produktgruppe 1212

Item group 1212

Zubehör**Accessoires****Ersatzdraht****Spare wire**

Beschreibung Description	geeignet für suitable for	Art.-Nr. Part No.	Preis EUR Price EUR
Ø 0.65 mm x 20 m	alle Geräte inkl. ES-A, ausser ES all devices incl. ES-A, except ES	1200018	27.50

Produktgruppe 1212

Item group 1212

Verbrauchsmaterialset II**Consumable products II**

Inhalt:

- 1x Ersatzdraht Ø 0.65 mm/20 m
- 2 Zugfedern
- 1 Ersatzdrahtführungsrolle

Content:

- 1x Spare wire Ø 0.65 mm/20 m
- 2 Tension springs
- 1 Replacement wire guide roll

Beschreibung Description	geeignet für suitable for	Art.-Nr. Part No.	Preis EUR Price EUR
	SPEWE 212SL-30A SPEWE 112SL-28A	1906114	32.50

Produktgruppe 1212

Item group 1212



**SPEWE 112SL**

Glühdraht-Standschneidegerät für
Hartschaum inkl.:

- angebauter Transformator
- Geländerbefestigung
- 1 Ersatzsicherung
- 1 Ersatz Drahtführungsrolle
- 1 Ersatzdraht

Schnittlänge: 1270 mm
Schnitttiefe bei 90°: 285 mm

SPEWE 112SL

Glow-wire floor-mounted cutting devices
for rigid foam incl.:

- Built-in transformer
- Railing fastening
- 1 Spare fuse
- 1 Replacement wire guide roll
- 1 Spare wire

Cutting length: 1270 mm
Cutting depth at 90°: 285 mm

Beschreibung Description		Art.-Nr. Part No.	Preis EUR Price EUR
SPEWE 112SL-28	ohne Koffer/without case	1000258	685.–
SPEWE 112SL-28	mit Auflageschiene rechts, Freistellstütze, ohne Koffer with bracket track right, free-standing support, without case	1000363	855.–

Produktgruppe 1202

Item group 1202

Zubehör**Accessories****Transporttasche****Transport bag**

Beschreibung Description		geeignet für suitable for	Art.-Nr. Part No.	Preis EUR Price EUR
Transporttasche Transport bag		SPEWE 112SL SPEWE 212SL SPEWE 590GH	1905975	105.–

Produktgruppe 1212

Item group 1212

**Aluminiumkoffer****Aluminium case**

Beschreibung Description		geeignet für suitable for	Art.-Nr. Part No.	Preis EUR Price EUR
Aluminiumkoffer mit Rollen Aussenmass: 1640 x 570 x 215 mm Aluminium case with wheels Overall dimensions: 1640 x 570 x 215 mm		SPEWE 212SL SPEWE 112SL	1906004	485.–

Produktgruppe 1212

Item group 1212

**Auflageschiene rechts****Bracket track right**

Beschreibung Description		geeignet für suitable for	Art.-Nr. Part No.	Preis EUR Price EUR
schwenkbare Auflageschiene Swivel-mounted bracket track		SPEWE 112SL	1200163	74.–

Produktgruppe 1212

Item group 1212

**Freistellstütze****Free-standing support**

Beschreibung Description		geeignet für suitable for	Art.-Nr. Part No.	Preis EUR Price EUR
Freistellstütze mit Strebe Free-standing support with brace		SPEWE 112SL	1200054	105.–

Produktgruppe 1212

Item group 1212

**Zubehör****Accessories****Ersatzdraht****Spare wire**

Beschreibung Description	geeignet für suitable for	Art.-Nr. Part No.	Preis EUR Price EUR
Ø 0.65 mm x 20 m	alle Geräte inkl. ES-A, ausser ES all devices incl. ES-A, except ES	1200018	27.50

Produktgruppe 1212

Item group 1212

Verbrauchsmaterialset I**Consumable products I**

Inhalt:
 – 1x Ersatzdraht Ø 0.65 mm/20 m
 – 10 Sicherungen 5 x 20, 10 A
 – 2 Zugfedern
 – 1 Ersatzdrahtführungsrolle

Content:
 – 1x Spare wire Ø 0.65 mm/20 m
 – 10 Fuses 5 x 20, 10 A
 – 2 Tension springs
 – 1 Replacement wire guide roll

Beschreibung Description	geeignet für suitable for	Art.-Nr. Part No.	Preis EUR Price EUR
	SPEWE 212SL-30 SPEWE 112SL-28 SPEWE 590GH-28 SPEWE 590GH-28A	1906113	42.50

Produktgruppe 1212

Item group 1212

**SPEWE 590GH Akku**

Akku Glühdraht-Schneidegerät für
Hartschaum inkl.:

- Geländerhalterung
- beidseitige Auflageschienen
- 1 Ersatzsicherung
- 1 Ersatz Drahtführungsrolle
- 1 Ersatzdraht
- 2 Akkuschaalen
- ohne Akku und Ladegerät

Schnittlänge: 1040 mm
Schnitttiefe: 285 mm

SPEWE 590GH Battery

Glow-wire cutting device for rigid foam
incl.:

- Guard rail mount
- bracket track on both sides
- 1 Spare fuse
- 1 Replacement wire guide roll
- 1 Spare wire
- 2 Caps around cells
- without battery and charger

Cutting length: 1040 mm
Cutting depth: 285 mm

Beschreibung Description	Art.-Nr. Part No.	Preis EUR Price EUR
SPEWE 590GH-28A ohne Tasche/without bag	1000396	885.–

Produktgruppe 1202

Item group 1202

Zubehör**Accessories****Akku-Set**

Beschreibung
Description

2 Leistungsstarke LiHD Akkupack
18 V/5.5 Ah mit Schnellladegerät ASC 145
2 x powerful LiHD battery 18 V/5.5 Ah
with quick charger ASC 145

Battery set

geeignet für
suitable for

Akkugeräte CAS
Cordless Alliance
System (CAS) tools

Art.-Nr.
Part No.

Preis EUR
Price EUR

1906048 300.–

Produktgruppe 1219

Item group 1219

**Akku**

Beschreibung
Description

Akkupack LiHD 18 V/5.5 Ah
Battery pack LiHD 18 V/5.5 Ah

Battery

Art.-Nr.
Part No.

Preis EUR
Price EUR

1906026 155.–

Produktgruppe 1219

Item group 1219

**Transporttasche**

Beschreibung
Description

Transporttasche
Transport bag

Transport bag

geeignet für
suitable for

SPEWE 590GH

Art.-Nr.
Part No.

Preis EUR
Price EUR

1200170 110.–

Produktgruppe 1212

Item group 1212

**Ersatzdraht**

Beschreibung
Description

Ø 0.65 mm x 20 m

geeignet für
suitable for

alle Geräte inkl. ES-A, ausser ES
all devices incl. ES-A, except ES

Spare wire

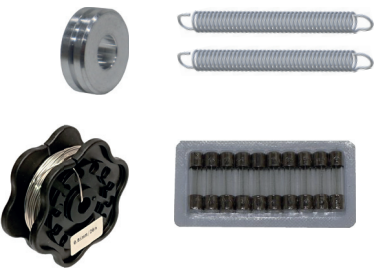
Art.-Nr.
Part No.

Preis EUR
Price EUR

1200018 27.50

Produktgruppe 1212

Item group 1212



Zubehör	Accessories		
Verbrauchsmaterialset I	Consumable products I		
Inhalt: – 1x Ersatzdraht Ø 0.65 mm/20 m – 10 Sicherungen 5 x 20, 10 A – 2 Zugfedern – 1 Ersatzdrahtführungsrolle	Content: – 1x Spare wire Ø 0.65 mm/20 m – 10 Fuses 5 x 20, 10 A – 2 Tension springs – 1 Replacement wire guide roll		
Beschreibung Description	geeignet für suitable for	Art.-Nr. Part No.	Preis EUR Price EUR
	SPEWE 212SL-30 SPEWE 112SL-28 SPEWE 590GH-28 SPEWE 590GH-28A	1906113	42.50
Produktgruppe 1212	Item group 1212		

**SPEWE 590GH**

Glühdraht-Schneidegerät für Hartschaum
inkl.:

- angebauter Transformator
- Geländerhalterung
- beidseitige Auflageschienen
- 1 Ersatzsicherung
- 1 Ersatz Drahtführungsrolle
- 1 Ersatzdraht

Schnittlänge: 1040 mm
Schnitttiefe: 285 mm

SPEWE 590GH

Glow-wire cutting device for rigid foam
incl.:

- Built-in transformer
- Guard rail mount
- bracket track on both sides
- 1 Spare fuse
- 1 Replacement wire guide roll
- 1 Spare wire

Cutting length: 1040 mm
Cutting depth: 285 mm

Beschreibung Description	Art.-Nr. Part No.	Preis EUR Price EUR
SPEWE 590GH-28 ohne Tasche/without bag	1000283	815.–

Produktgruppe 1202

Item group 1202

Zubehör**Accessories****Transporttasche****Transport bag**

Beschreibung Description	geeignet für suitable for	Art.-Nr. Part No.	Preis EUR Price EUR
Transporttasche Transport bag	SPEWE 590GH	1200170	110.–

Produktgruppe 1212

Item group 1212

**Ersatzdraht****Spare wire**

Beschreibung Description	geeignet für suitable for	Art.-Nr. Part No.	Preis EUR Price EUR
Ø 0.65 mm x 20 m	alle Geräte inkl. ES-A, ausser ES all devices incl. ES-A, except ES	1200018	27.50

Produktgruppe 1212

Item group 1212

**Verbrauchsmaterialset I****Consumable products I**

Inhalt:
– 1x Ersatzdraht Ø 0.65 mm/20 m
– 10 Sicherungen 5 x 20, 10 A
– 2 Zugfedern
– 1 Ersatzdrahtführungsrolle

Content:
– 1x Spare wire Ø 0.65 mm/20 m
– 10 Fuses 5 x 20, 10 A
– 2 Tension springs
– 1 Replacement wire guide roll

Beschreibung Description	geeignet für suitable for	Art.-Nr. Part No.	Preis EUR Price EUR
SPEWE 212SL-30 SPEWE 112SL-28 SPEWE 590GH-28 SPEWE 590GH-28A		1906113	42.50

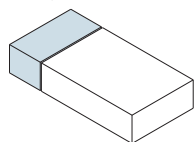
Produktgruppe 1212

Item group 1212

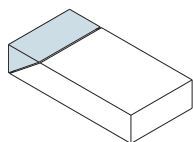
- ☒ Integriert/Integrated
☐ Optional/Optional
☐ Zubehör/Accessories

		SPEWE 1900ML-30 Seite/Page 2.003	SPEWE 1900MK-30 Seite/Page 2.006															
Manuelle Bearbeitung/Manual working		■○	■○															
Elektrische Bearbeitung/Electrical working		■	■															
Schnittlänge/Cutting length	mm	1270	1100															
Schnitttiefe bei 90° Cutting depth at 90°	mm	305	305															
Schnitttiefe bei 45° Cutting depth at 45°	mm	180	180															
Gewicht/Weight	kg	24.0	19.8															
Mineralwolle/Mineral wool		■	■															
Sandwichplatten/Sandwich panels		■	■															
Ökodämmstoffe/Ecological insulating material		■	■															
PU-Platten/PU panels		■	■															
Rollenware/Reel material		□																
Gerätefuss/Device foot		■	■															
Freistellstütze/Free-standing support		■	○															
Verlängerung möglich/Extension possible																		
Längsanschlag/Longitudinal stop		○	○															
Ersatzsägeblätter/Spare saw blades		○	○															
Gerade/Straight		■	■															
Gehrung/Mitre		■	■															
Schräg/Bevel		■	■															
Schräg mit Gehrung/Bevel with mitre		■	■															
Diagonal/Diagonal (Plattenlänge max. 100 cm)		■																

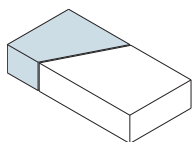
gerade
straight



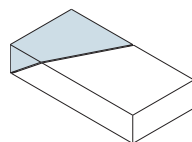
Gehrung
mitre



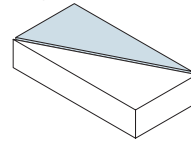
schräg
bevel



schräg mit Gehrung
bevel with mitre



diagonal
diagonal



Dämmmaterialien Insulation materials	Mittelharte bis harte Steinwolle Medium hard to hard rock wool	Holzwolematten Wood wool mats,	Hanf-, Flachsmatten Hemp, flax mats	PU, PIR, PUR	Foamglas Foam glass	Mineralschaum Mineral foam	Feste Holzfaserplatten High-density fibreboard	Glaswoolplatten Glass wool boards
								
Gerätewahl Choice of equipment	1900ML-30 / 1900MK-30							
 Metabo SSE 18 LTX BL Compact	W1 Z bis 200 mm gut/bedingt till 200 mm good/ conditional	W1 Z bis 200 mm gut till 200 mm good	–	Z bis 140 mm bedingt till 140 mm conditional	Z bis 140 mm bedingt till 140 mm conditional	Z bis 140 mm bedingt till 140 mm conditional	–	–
 Milwaukee M12CHZ2 12 V/2.0 Ah	W1 Z bis 200 mm gut/bedingt till 200 mm good/ conditional	–	–	Z bis 100 mm bedingt till 100 mm conditional	Z bis 100 mm bedingt till 100 mm conditional	Z bis 100 mm bedingt till 100 mm conditional	–	–
 Bosch GSA 10.8 V-Li Professional								
 Festool ISC 240 Akku-Dämmstoffsäge Battery insulation saw	Z bis 300 mm gut/sehr gut till 300 mm good/ very good	W2 bis 300 mm gut/sehr gut till 300 mm good/ very good	–	Z bis 300 mm gut/bedingt till 300 mm good/ conditional	Z bis 300 mm gut till 300 mm good	Z bis 300 mm gut/sehr gut till 300 mm good/ very good	Z bis 40 mm bedingt till 40 mm conditional	W2 bis 300 mm gut/sehr gut till 300 mm good/ very good
 DeWalt Alligator DWE	Z bis 300 mm sehr gut till 300 mm very good	W2 bis 300 mm gut/sehr gut till 300 mm good/ very good	bis 300 mm gut till 300 mm good	bis 300 mm sehr gut till 300 mm very good	bis 300 mm sehr gut till 300 mm very good	bis 300 mm sehr gut till 300 mm very good	bis 300 mm gut till 300 mm good	W2 bis 300 mm gut/sehr gut till 300 mm good/ very good
 Bosch GFZ 16-35 Prof.	Z bis 200 mm sehr gut till 200 mm very good	W2 bis 200 mm gut/sehr gut till 200 mm good/ very good	bis 200 mm gut till 200 mm good	bis 200 mm sehr gut till 200 mm very good	bis 200 mm sehr gut till 200 mm very good	bis 200 mm sehr gut till 200 mm very good	bis 200 mm gut till 200 mm good	W2 bis 200 mm gut/sehr gut till 200 mm good/ very good
 Handsäge Handsaw	Z bis 200 mm gut/bedingt till 200 mm good/ conditional	–	–	Z bis 140 mm gut/bedingt till 140 mm good/ conditional	Z bis 100 mm gut/bedingt till 100 mm good/ conditional	Z bis 160 mm gut/bedingt till 160 mm good/ conditional	–	–
 Dämmstoffmesser Insulation material cutter	W2 bis 160 mm gut/bedingt till 160 mm good/ conditional	–	–	–	–	–	–	W2 bis 300 mm gut/bedingt till 300 mm good/ conditional

W1 = Sägeblatt mit kurzem Wellenschliff (5 mm)
Saw blade with short serrated edge (5 mm)

W2 = Sägeblatt mit langem Wellenschliff
Saw blade with long serrated edge

Z = Sägeblatt Gezahnt (ungeschränkt)
Toothed saw blade (un-set)

**SPEWE 1900ML**

Mineralfaser-Standschneidegerät.
Universelle Führungseinheit für viele Anwendungsmöglichkeiten, inkl.:

- Kurzhub-Parallelogramm
- Teleskop-Freistellstütze
- Dämmdicken-Voreinstellung
- hintere Sägeblatt-Zwangsführung
- Schneidführung schwenkbar bis 45°
- Führungsschlitten oder Sägeführung
- ohne Sägemaschine/Sägemittel

SPEWE 1900ML

Mineral fibre stand-alone cutting device
Universal guide unit for multiple application possibilities, incl.:

- Short-stroke parallelogram
- Telescopic free-standing support
- Preset values set to insulation thickness
- rear positive guide for saw blade
- Cutting guide, pivots up to 45°
- Cutting guide or saw guide
- without sawing machine/sawing products

Schnittlänge: 1270 mm
Schnitttiefe: 100 – 305 mm

Cutting length: 1270 mm
Cutting depth: 100 – 305 mm

Beschreibung Description	Art.-Nr. Part No.	Preis EUR Price EUR
SPEWE 1900ML-30 ohne Führungsschlitten without cutting guides	1000242	1590.–
SPEWE 1900ML-30 mit Führungsschlitten Metabo SSE 18 LTX BL Compact with cutting guides Metabo SSE 18 LTX BL Compact	1000353	1740.–
SPEWE 1900ML-30 mit Führungsschlitten DeWalt DWE, Bosch GFZ with cutting guides DeWalt DWE, Bosch GFZ	1000250	1740.–
SPEWE 1900ML-30 mit Führungsschlitten Milwaukee M12 CHZ, C18 HZ with cutting guides Milwaukee M12 CHZ, C18 HZ	1000251	1740.–
SPEWE 1900ML-30 mit Führungsschlitten Bosch GSA with cutting guides Bosch GSA	1000252	1740.–
SPEWE 1900ML-30 mit Führungsschlitten Festool ISC 240 with cutting guides Festool ISC 240	1000285	1740.–
SPEWE 1900ML-30 mit Sägeführung für Handsäge und Dämmstoffmesser with saw guide for handsaw and material cutter	1000397	1725.–

Produktgruppe 1202

Item group 1202

Zubehör**Accessories****Rollen- und Plattenständer****Roller and plate stand**

Beschreibung Description	geeignet für suitable for	Art.-Nr. Part No.	Preis EUR Price EUR
Rollen- und Plattenständer Roller and plate stand	SPEWE 1900ML SPEWE 1900MK	1200151	575.–

Produktgruppe 1212

Item group 1212

Reduzierung für Schnitttiefe**Reduction of the cutting depth**

Beschreibung Description	geeignet für suitable for	Art.-Nr. Part No.	Preis EUR Price EUR
Reduzierung für Schnitttiefe, 10 – 100 mm Reduction of the cutting depth, 10 – 100 mm	SPEWE 1900ML	1200158	137.–

Produktgruppe 1212

Item group 1212



Bestellformulare unter www.dosteba.eu
Order form available on www.dosteba.eu

Zubehör

Accessories



Sägeführung für Handsäge und Dämmstoffmesser

Saw guide for handsaw and insulation material cutter

Beschreibung Description	geeignet für suitable for	Art.-Nr. Part No.	Preis EUR Price EUR
Sägeführung für Handsäge und Dämmstoffmesser Saw guide for handsaw and insulation material cutter	SPEWE 1900ML	1200157	139.–

Produktgruppe 1212

Item group 1212



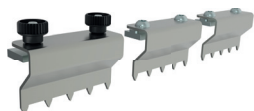
Handsäge und Dämmstoffmesser

Handsaw and insulation material cutter

Beschreibung Description	geeignet für suitable for	Art.-Nr. Part No.	Preis EUR Price EUR
Handsäge gezahnt, ohne Schränkung, Länge 500 mm Toothed handsaw, without offset, length 500 mm	SPEWE 1900ML SPEWE 1900MK	5012051	19.30
Dämmstoffmesser, doppelschneidige Klinge, Länge 480 mm Insulation material cutter, double-edged blade, length 480 mm	SPEWE 1900ML SPEWE 1900MK	5012052	40.70

Produktgruppe 1213

Item group 1213



Andrückspitzen Set

Pressing tip set

Beschreibung Description	geeignet für suitable for	Art.-Nr. Part No.	Preis EUR Price EUR
Set mit 3 Stück Set with 3 Pieces	SPEWE 1900ML SPEWE 1900MK	1906194	65.–

Produktgruppe 1212

Item group 1212



Aluminiumkoffer

Aluminium case

Beschreibung Description	geeignet für suitable for	Art.-Nr. Part No.	Preis EUR Price EUR
Aluminiumkoffer mit Rollen Aussenmass: 1720 x 410 x 457 mm, 15 kg Aluminium case with wheels Overall dimensions: 1720 x 410 x 457 mm, 15 kg	SPEWE 1900ML SPEWE 1900MK	1905996	540.–

Produktgruppe 1212

Item group 1212



Akku-Säbelsäge-Set

Battery sabre saw set

Handliche Kompaktsäbelsäge mit 16 mm Hub. Einsetzbar mit Führungsschlitten in Allzweckgerät 1900ML-30/1900MK-30. Lieferumfang: – Akku-Säbelsäge Metabo – 2x CAS Akku 2.0 Ah 18 V – Ladegerät SC 30 – Führungsschlitten mit Einfallhaken für Metabosäge – Koffer 500 x 300 x 165 mm	Handy compact sabre saw with 16 mm stroke. For use with cutting guides in all-purpose device 1900ML-30/1900MK-30. Delivery information: – Battery sabre saw Metabo – 2x battery CAS 2.0 Ah 18 V – Battery charger SC 30 – Cutting guides with spring-loaded pawl for saw Metabo – Case 500 x 300 x 165 mm		
Beschreibung Description	geeignet für suitable for	Art.-Nr. Part No.	Preis EUR Price EUR
Akku-Säbelsäge-Set Metabo SSE 18 LTX BL Compact, mit Koffer Battery sabre saw set Metabo SSE 18 LTX BL compact, with case	SPEWE 1900ML SPEWE 1900MK	1200204	598.–

Produktgruppe 1209

Item group 1209

Zubehör**Accessories****Sägeblatt zu Säbelsäge****Saw blade for reciprocating saw**

Beschreibung Description	Stk./Pkt. Pc./Pkg.	Art.-Nr. Part No.	Preis EUR Price EUR
Sägeblatt mit kurzem Wellenschliff, Länge 350 mm Saw blade with short serrated edge, length 350 mm	1	5012063	51.–
Sägeblatt mit kurzem Wellenschliff, Länge 450 mm Saw blade with short serrated edge, length 450 mm	1	5011086	20.40
Sägeblatt mit langem Wellenschliff, Länge 450 mm Saw blade with long serrated edge, length 450 mm	1	5012072	20.40
Sägeblatt gezahnt, ohne Schränkung, Länge 430 mm Toothed saw blade, without offset, length 430 mm	3	1200097	58.–

Produktgruppen 1212 (1200097), 1213 (5011086, 5012072), 1214 (5012063)

Item groups 1212 (1200097), 1213 (5011086, 5012072), 1214 (5012063)

Sägemaschine**Sawing machine**

Universell einsetzbar zum Sägen von Dämmstoffplatten. SDS-System für bequeme Sägeblattwechsel ohne Werkzeug.

For universal use in sawing insulating material board. SDS system for easy changing of saw blade without tool kit.

- 1 Set DT 2978 für Holz
- ohne Akku und Ladegerät

- 1 set DT 2978 for wood
- without battery and battery charger

Beschreibung Description	Schnitttiefe Cutting depth	Watt	Art.-Nr. Part No.	Preis EUR Price EUR
Dewalt DWE	300 mm	1700	5011092	528.–
Dewalt DCS (Akku)	300 mm	–	5011090	605.–

Produktgruppe 1206

Item group 1206

Akku-Starterset**Battery Starter set**

Beschreibung Description	Art.-Nr. Part No.	Preis EUR Price EUR
DeWalt DCB 118 T2 inkl. 2 Akku 54 V und Ladegerät DeWalt DCB 118 T2 incl. 2 batteries 54 V and battery charger	5011089	362.–

Produktgruppe 1206

Item group 1206

Sägeblatt zu Sägemaschine**Saw blade for sawing machine**

Beschreibung Description	geeignet für suitable for	Art.-Nr. Part No.	Preis/Price EUR/Pkt. EUR/Pkg.
Sägeblatt gezahnt DT 2978, ohne Schränkung Toothed saw blade DT 2978, without offset	Dewalt DWE	5012067	56.50
Sägeblatt mit Wellenschliff DT 2979 Saw blade with serrated edge DT 2979	Dewalt DWE	5012066	62.80

Produktgruppe 1216

Item group 1216

Führungsschlitten**Cutting guides**

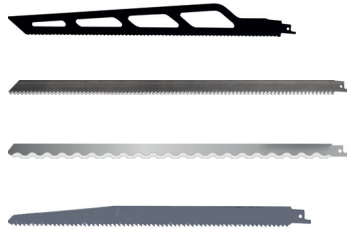
Beschreibung Description	geeignet für suitable for	Art.-Nr. Part No.	Preis EUR Price EUR
für/for Metabo SSE 18 LTX BL Compact	SPEWE 1900ML/MK	1200202	199.–
für/for DeWalt, Bosch Alligator	SPEWE 1900ML/MK	1200153	199.–
für/for Bosch GSA 10,8 V*	SPEWE 1900ML/MK	1200154	199.–
für/for Milwaukee C12 HZ	SPEWE 1900ML/MK	1200155	199.–
für/for Festool ISC 240	SPEWE 1900ML/MK	1200175	199.–

Produktgruppe 1212

Item group 1212

* Säbelsäge nicht im Verkaufsprogramm. Muss direkt beim entsprechenden Lieferanten bezogen werden.
Nur solange Vorrat.

* Sabre saw not included in sales programme. Must be obtained directly from suppliers.
Delivery only during of stock.



**SPEWE 1900MK**

Mineralfaser-Standschneidegerät.
Universelle Führungseinheit für viele
Anwendungsmöglichkeiten, inkl.:

- Kurzhub-Parallelogramm
- Dämmdicken-Voreinstellung
- hintere Sägeblatt-Zwangsführung
- Schneidführung schwenkbar bis 45°
- Führungsschlitten oder Sägeführung
- ohne Sägemaschine/Sägemittel

Schnittlänge: 1100 mm
Schnitttiefe: 80 – 305 mm

SPEWE 1900MK

Mineral fibre stand-alone cutting device
Universal guide unit for multiple application
possibilities, incl.:

- Short-stroke parallelogram
- Preset values set to insulation thickness
- rear positive guide for saw blade
- Cutting guide, pivots up to 45°
- Cutting guide or saw guide
- without sawing machine/sawing products

Cutting length: 1100 mm
Cutting depth: 80 – 305 mm

Beschreibung Description	Art.-Nr. Part No.	Preis EUR Price EUR
SPEWE 1900MK-30 ohne Führungsschlitten without cutting guides	1000296	1450.–
SPEWE 1900MK-30 mit Führungsschlitten Metabo SSE 18 LTX BL Compact with cutting guides Metabo SSE 18 LTX BL Compact	1000351	1625.–
SPEWE 1900MK-30 mit Führungsschlitten DeWalt DWE, Bosch GFZ with cutting guides DeWalt DWE, Bosch GFZ	1000302	1625.–
SPEWE 1900MK-30 mit Führungsschlitten Festool ISC 240 with cutting guides Festool ISC 240	1000304	1625.–
SPEWE 1900MK-30 mit Führungsschlitten Milwaukee C18 HZ with cutting guides Milwaukee C18 HZ	1000303	1625.–
SPEWE 1900MK-30 mit Sägeführung für Handsäge und Dämmstoffmesser with saw guide for handsaw and material cutter	1000398	1610.–

Produktgruppe 1202

Item group 1202

Zubehör**Accessories****Teleskop-Freistellstütze****Telescopic free-standing support**

Beschreibung Description	geeignet für suitable for	Art.-Nr. Part No.	Preis EUR Price EUR
Freistellstütze mit Strebe Free-standing support with brace	SPEWE 1900MK	1200173	129.–

Produktgruppe 1212

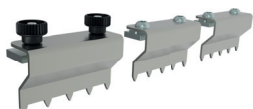
Item group 1212

**Reduzierung für Schnitttiefe****Reduction of the cutting depth**

Beschreibung Description	geeignet für suitable for	Art.-Nr. Part No.	Preis EUR Price EUR
Reduzierung für Schnitttiefe 10 – 100 mm Reduction of the cutting depth, 10 – 100 mm	SPEWE 1900MK	1200185	137.–

Produktgruppe 1212

Item group 1212

**Andrückspitzen Set****Pressing tip set**

Beschreibung Description	geeignet für suitable for	Art.-Nr. Part No.	Preis EUR Price EUR
Set mit 3 Stück Set with 3 Pieces	SPEWE 1900ML SPEWE 1900MK	1906194	65.–

Produktgruppe 1212

Item group 1212

Bestellformulare unter www.dosteba.eu
Order form available on www.dosteba.eu

Zubehör**Accessories****Aluminiumkoffer****Aluminium case**

Beschreibung
Description

Aluminiumkoffer mit Rollen
Aussenmass: 1720 x 410 x 457 mm, 15 kg
Aluminium case with wheels
Overall dimensions:
1720 x 410 x 457 mm, 15 kg

geeignet für
suitable for

Art.-Nr.
Part No.

Preis EUR
Price EUR

SPEWE 1900ML
SPEWE 1900MK

1905996 **540.-**

Produktgruppe 1212

Item group 1212

Akku-Säbelsäge-Set**Battery sabre saw set**

Handliche Kompaktsäbelsäge mit 16 mm Hub. Einsetzbar mit Führungsschlitten in Allzweckgerät 1900ML-30/1900MK-30.
Lieferumfang:
– Akku-Säbelsäge Metabo
– 2x CAS Akku 2.0 Ah 18 V
– Ladegerät SC 30
– Führungsschlitten mit Einfallhaken für Metabosäge
– Koffer 500 x 300 x 165 mm

Handy compact sabre saw with 16 mm stroke. For use with cutting guides in all-purpose device 1900ML-30/1900MK-30.
Delivery information:

– Battery sabre saw Metabo
– 2x battery CAS 2.0 Ah 18 V
– Battery charger SC 30
– Cutting guides with spring-loaded pawl for saw Metabo
– Case 500 x 300 x 165 mm

Beschreibung
Description

Akku-Säbelsäge-Set Metabo
SSE 18 LTX BL Compact, mit Koffer
Battery sabre saw set Metabo
SSE 18 LTX BL compact, with case

geeignet für
suitable for

Art.-Nr.
Part No.

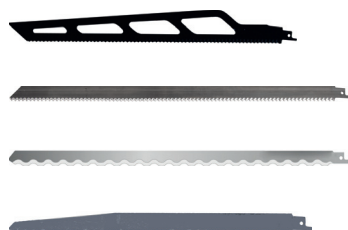
Preis EUR
Price EUR

SPEWE 1900ML
SPEWE 1900MK

1200204 **598.-**

Produktgruppe 1209

Item group 1209

Sägeblatt zu Säbelsäge**Saw blade for reciprocating saw**

Beschreibung Description	Stk./Pkt. Pc./Pkg.	Art.-Nr. Part No.	Preis EUR Price EUR
Sägeblatt mit kurzem Wellenschliff, Länge 350 mm Saw blade with short serrated edge, length 350 mm	1	5012063	51.-
Sägeblatt mit kurzem Wellenschliff, Länge 450 mm Saw blade with short serrated edge, length 450 mm	1	5011086	20.40
Sägeblatt mit langem Wellenschliff, Länge 450 mm Saw blade with long serrated edge, length 450 mm	1	5012072	20.40
Sägeblatt gezahnt, ohne Schränkung, Länge 430 mm Toothed saw blade, without offset, length 430 mm	3	1200097	58.-

Produktgruppen 1212 (1200097), 1213 (5011086, 5012072), 1214 (5012063)

Item groups 1212 (1200097), 1213 (5011086, 5012072), 1214 (5012063)

Handsäge und Dämmstoffmesser**Handsaw and Insulation material cutter**

Beschreibung
Description

Handsäge gezahnt, ohne Schränkung, Länge 500 mm
Toothed handsaw, without offset, length 500 mm

Dämmstoffmesser, doppelschneidige Klinge, Länge 480 mm
Insulation material cutter, double-edged blade, length 480 mm

geeignet für
suitable for

Art.-Nr.
Part No.

Preis EUR
Price EUR

SPEWE 1900ML
SPEWE 1900MK

5012051 **19.30**

SPEWE 1900ML
SPEWE 1900MK

5012052 **40.70**

Produktgruppe 1213

Item group 1213

Bestellformulare unter www.dosteba.eu
Order form available on www.dosteba.eu

Zubehör

Accessories

Sägemaschine

Sawing machine



Universell einsetzbar zum Sägen von Dämmstoffplatten. SDS-System für bequeme Sägeblattwechsel ohne Werkzeug.

- 1 Set DT 2978 für Holz
- ohne Akku und Ladegerät

For universal use in sawing insulating material board. SDS system for easy changing of saw blade without tool kit.

- 1 set DT 2978 for wood
- without battery and battery charger

Beschreibung Description	Schnitttiefe Cutting depth	Watt	Art.-Nr. Part No.	Preis EUR Price EUR
Dewalt DWE	300 mm	1700	5011092	528.–
Dewalt DCS (Akku)	300 mm	–	5011090	605.–

Produktgruppe 1206

Item group 1206

Akku-Starterset

Battery Starter set



Beschreibung
Description

DeWalt DCB 118 T2 inkl. 2 Akku 54 V und Ladegerät
DeWalt DCB 118 T2 incl. 2 battery 54 V and battery charger

Art.-Nr.
Part No.

Preis EUR
Price EUR

5011089 362.–

Produktgruppe 1206

Item group 1206

Sägeblatt zu Sägemaschine

Saw blade for saw



Beschreibung
Description

geeignet für
suitable for

Art.-Nr.
Part No.

Preis/Price
EUR/Pkt.
EUR/Pkg.

Sägeblatt gezahnt DT 2978, ohne Schränkung
Toothed saw blade DT 2978, without offset

Dewalt DWE

5012067 56.50

Sägeblatt mit Wellenschliff DT 2979
Saw blade with serrated edge DT 2979

Dewalt DWE

5012066 62.80

Produktgruppe 1216

Item group 1216

Führungsschlitten

Cutting guides



Beschreibung
Description

geeignet für
suitable for

Art.-Nr.
Part No.

Preis EUR
Price EUR

für/for Metabo SSE 18 LTX BL Compact

SPEWE 1900ML/MK

1200202 199.–

für/for DeWalt, Bosch Alligator

SPEWE 1900ML/MK

1200153 199.–

für/for Bosch GSA 10,8 V*

SPEWE 1900ML/MK

1200154 199.–

für/for Milwaukee C12 HZ

SPEWE 1900ML/MK

1200155 199.–

für/for Festool ISC 240

SPEWE 1900ML/MK

1200175 199.–

Produktgruppe 1212

Item group 1212

* Säbelsäge nicht im Verkaufsprogramm. Muss direkt beim entsprechenden Lieferanten bezogen werden.
Nur solange Vorrat.

* Sabre saw not included in sales programme. Must be obtained directly from suppliers.
Delivery only during of stock.

**Handschneider 20, Akku**

Elektrisches Handschneidegerät im praktischen Kunststoffkoffer, inkl.:

- 2 Klingen, Länge 150/200 mm
- Reinigungsbürste
- Anbautisch
- Stiftschlüssel
- Akku und Netzteil

Hand cutter 20, Battery

Electric hand cutting-device in practical plastic case incl.:

- 2 blades, length 150/200 mm
- Cleaning brush
- Extension table
- Pin wrench
- Power supply

Beschreibung

Description

Art.-Nr.

Part No.

Preis EUR

Price EUR

mit Koffer/with case

5012171

440.–

Produktgruppe 1203

Item group 1203

Zubehör**Accessories****Akku****Battery**

Beschreibung

Description

Art.-Nr.

Part No.

Preis EUR

Price EUR

Akku für Handschneider 20, 37 V/2.2 Ah

Battery for Hand cutter 20, 37 V/2.2 Ah

5012177

112.20

Produktgruppe 1213

Item group 1213

**Handschneider 20****Hand cutter 20**

Elektrisches Handschneidegerät im praktischen Kunststoffkoffer, inkl.:

- 2 Klingen, Länge 150/200 mm
- Reinigungsbürste
- Anbautisch
- Stiftschlüssel

Electric hand cutting-device in practical plastic case incl.:

- 2 blades, length 150/200 mm
- Cleaning brush
- Extension table
- Pin wrench

Schnitttiefe:

150/200 mm

Cutting depth:

150/200 mm

Beschreibung

Description

Art.-Nr.

Part No.

Preis EUR

Price EUR

mit Koffer/with case

5012151

146.20

Produktgruppe 1203

Item group 1203

**Zubehör****Accessories****Klingen****Blades**

Beschreibung

Description

Art.-Nr.

Part No.

Preis EUR

Price EUR

Klinge für Handschneider 20, Länge 150 mm

Blade for Hand cutter 20, length 150 mm

5012156

17.50

Klinge für Handschneider 20, Länge 200 mm

Blade for Hand cutter 20, length 200 mm

5012157

21.–

Klinge für Handschneider 20, Länge 250 mm

Blade for Hand cutter 20, length 250 mm

5012158

24.50

Produktgruppe 1213

Item group 1213

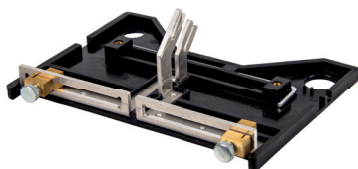


Zubehör**Accessories****Anbautisch****Extension table**

Beschreibung Description	Art.-Nr. Part No.	Preis EUR Price EUR
Anbautisch für Handschneider 20 Extension table for Hand cutter 20	5012161	4.90

Produktgruppe 1213

Item group 1213

**Schneideschlitten****Cutting slide**

Beschreibung Description	Art.-Nr. Part No.	Preis EUR Price EUR
Schneideschlitten für Handschneider 20, mit 2 Seitenflügel Cutting slide for Hand cutter 20, with 2 lateral wings	5012159	52.40

Produktgruppe 1213

Item group 1213

**Biegeblatt****Flexural blade**

Beschreibung Description	Art.-Nr. Part No.	Preis EUR Price EUR
Biegeblatt zu Schneideschlitten für Handschneider 20, Länge 300 mm Flexural blade for cutting slide for hand cutter 20, length 300 mm	5012160	20.40

Produktgruppe 1213

Item group 1213

**Universalklammern****Universal clamps**

Beschreibung Description	Art.-Nr. Part No.	Preis EUR Price EUR
SPEWE Universalklammern 20 Stk., blau SPEWE Universal clamps 20 Pc., blue	1200001	30.-

Produktgruppe 1212

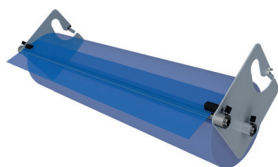
Item group 1212

**Drehgestell für Kleberauftrag****Revolving frame, for adhesive application**

Beschreibung Description	Art.-Nr. Part No.	Preis EUR Price EUR
Drehgestell mit Eimerhalterung Revolving frame with bucket holder	1200005	235.-
Drehgestell mit Neigungseinstellung Revolving frame with inclination adjustment	1200014	147.-

Produktgruppe 1212

Item group 1212

**Gewebeabroller****Textile dispenser**

Beschreibung Description	Art.-Nr. Part No.	Preis EUR Price EUR
Gewebeabroller Textile dispenser	1200164	168.-

Produktgruppe 1212

Item group 1212

nur solange Vorrat

Delivery only during of stock

Bestellformulare unter www.dosteba.eu
Order form available on www.dosteba.eu

Zubehör**Accessories****Akku-Adapter****Battery Adapter**

Beschreibung Description	geeignet für suitable for	Art.-Nr. Part No.	Preis EUR Price EUR
Akku-Adapter/Battery-Adapter CAS Bosch Akku 18 V	5305SL-30A 5305SL-43A	1906283	42.–
Akku-Adapter/Battery-Adapter CAS Makita Akku 18 V	5305SK-30A 5305SK-43A	1906284	42.–
Akku-Adapter/Battery-Adapter CAS DeWALT/Milwaukee Akku 18 V	GT127-34A 212SL-30A 112SL-28A 590GH-28A	1906285	42.–

Produktgruppe 1212

Item group 1212

Verbrauchsmaterial**Consumables**

Beschreibung Description	geeignet für suitable for	Art.-Nr. Part No.	Preis EUR Price EUR
Trafosicherung 5 x 20, 10 A, 10 Stk. Transformer fuse 5 x 20, 10 A, 10 pcs	SPEWE 112SL SPEWE 212SL SPEWE 590GH SPEWE 5305SK/SL	1900084	9.95
Drahtführungsrolle Ø 16 x 5 mm Wire guide roll Ø 16 x 5 mm	SPEWE 112SL-28 SPEWE 212SL-30 SPEWE 590GH-28	1901671	2.60
Drahtführungsrolle Ø 20 x 6.5 mm Wire guide roll Ø 20 x 6.5 mm	SPEWE 5305SK-30 SPEWE 5305SL-30 SPEWE GT127-34	1903808	4.40
Ersatzdraht Ø 0.65 mm x 20 m Spare wire Ø 0.65 mm x 20 m	alle Geräte inkl. ES-A ausser ES all devices incl. ES-A except ES	1200018	27.50
Ersatzdraht Ø 0.50 mm x 6 m Spare wire Ø 0.50 mm x 6 m	Eckschneider ES ausser ES-A Corner cutter ES except ES-A	1200016	18.50

Produktgruppe 1212

Item group 1212



Verkaufs- und Lieferbedingungen

Technische Beratungen

Mündliche technische Beratungen sind unverbindlich und es wird keine Haftung für deren Tauglichkeit übernommen.

Angebote

Angebotspreise basieren auf den angefragten Mengen und Grössen. Sie haben ohne anders lautende Angaben drei Monate Gültigkeit. Preisänderungen, verursacht durch Änderung der Mengen oder Grössen, bleiben vorbehalten.

Preise

Preise verstehen sich exkl. MWST, verpackt auf Paletten, ab Dosteba. Preisänderungen in der Preisliste bleiben jederzeit vorbehalten und erfordern keine Voranzeige.

Mindermengenzuschläge:

Auftragswert unter EUR 50.–	min. EUR	15.–
Auftragswert unter EUR 500.–	min. EUR	50.–
bei Laibungselementen Lai-Sys		

Form- und Programmierkosten

Form- und Programmierkosten, welche für die objektbezogene Herstellung von GFB-Elementen anfallen, werden netto verrechnet. Nach bezahlter Rechnung sind die Formen Eigentum des Bestellers. Der Besteller kann die Formen nach Rücksprache auf eigene Kosten abholen, ansonsten werden diese drei Monate nach der letzten Auslieferung ohne Rücksprache entsorgt. Abgeholte Formen werden nicht mehr zurückgenommen.

Massaufnahmen

Massaufnahmen auf Baustellen werden nur nach Vereinbarung durchgeführt. Bei Massaufnahmen muss eine verantwortliche Person des Bestellers anwesend sein. Vorgängige Abklärungen sowie die Zugänglichkeit auf der Baustelle sind Aufgabe des Bestellers. Massauszüge ab Plänen müssen auf Verlangen vom Besteller unterzeichnet werden. Auf der Baustelle mündlich abgemachte Angaben sind unverbindlich und bedürfen einer schriftlichen Bestätigung. Anpassarbeiten beim Versetzen müssen toleriert werden und gehen zu Lasten des Bestellers.

Auftragsbestätigungen

Auftragsbestätigungen werden per E-Mail verschickt. Sie gelten als verbindlich, wenn innert 24 Stunden nach Erhalt keine Rückmeldung erfolgt. Auf Verlangen müssen diese vom Besteller unterzeichnet an die Dosteba zurückgesandt werden.

Liefertermine

Der vorraussichtliche Liefertermin wird in der Auftragsbestätigung als unverbindlicher Richtwert angegeben. Es kann nur für separat vergütete Expresslieferungen die Gewähr der Zustellung zum vereinbarten Fixtermin übernommen werden. Der Liefertermin gilt als eingehalten wenn die Ware termingerecht vom Frachtführer übergeben wurde. Bei Lieferunfähigkeit unseres Versenders insbesondere bei Streik, öffentliche Unruhen, höhere Gewalt oder kundenseitiger Adressfehlern werden wir von unserer Lieferverpflichtung befreit bzw. werden wir Ihnen den nächstmöglichen Liefertermin mitteilen. Bauseits anfallende Kosten wie Wartezeit, Gerüstkosten usw. dürfen der Dosteba nicht verrechnet werden.

Transportkosten und Transportrisiko

Die Transportkosten sowie das Transportrisiko gehen zu Lasten des Bestellers. Transporte mit dem LKW werden nach den aktuell geltenden Speditionstarifen verrechnet.

Ihre aktuellen Transportkosten für LKW und Paketdienst sind im Konditionenblatt abgedruckt und geregelt.

Zuschlag Baustellenlieferung	EUR/Lieferung	10.–
Zuschlag Privatlieferung	EUR/Lieferung	15.–
Zuschlag Adressklärungen	EUR/Stk.	15.–
Zuschlag Rückholungen	min. EUR	15.–
Zuschlag Überlänge grösser 2 m bei Laibungselementen Lai-Sys	min. EUR	50.–

Verpackungskosten

Nicht ausgetauschte Paletten werden nach folgenden Ansätzen verrechnet:

Europalette	EUR/Stk.	12.–
Halbpalette	EUR/Stk.	6.–
Langpalette	EUR/Stk.	40.–

Es werden keine Paletten abgeholt. Zurückgebrachte Paletten werden nach folgenden Ansätzen vergütet:

Europalette	EUR/Stk.	8.–
Halbpalette	EUR/Stk.	4.–
Langpalette	EUR/Stk.	25.–

Warenannahme

Der Warenempfänger ist verantwortlich für die Zugänglichkeit der Baustelle und das Abladen der Ware. Mit Unterzeichnung der Lieferscheinkopie bestätigt er, dass alle bestellten Waren ausgeliefert bzw. abgeladen worden sind und keine ersichtlichen Beschädigungen vorliegen.

Fakturen

Fakturen sind innert 30 Tagen netto ab Ausstellungsdatum zu begleichen.

Änderungen und Annullierungen

Änderungen und Annullierungen können nur bis vor Fabrikationsbeginn ohne Kostenfolge berücksichtigt werden. Aufgelaufene Kosten werden bei laufenden oder bereits fertig erstellten Aufträgen, zuzüglich allfälliger Entsorgungskosten, verrechnet.

Produktmängel und Reklamationen

Produkte mit Mängeln dürfen nicht montiert oder verarbeitet werden. Dosteba leistet Ersatz oder Nachbesserung für Mängel, die innerhalb von zehn Arbeitstagen nach Auslieferung und jedenfalls vor Montage gerügt wurden. Anpassungs- und Ausgleichsarbeiten, die bei der Montage vorgenommen werden müssen, gelten nicht als Produktmängel. Mängelrügen bei verarbeiteten Elementen werden nur im Rahmen der Garantieklausel anerkannt, sofern sie nicht durch seriöse Prüfung bereits vor der Montage bzw. Verarbeitung feststellbar gewesen wären.

Retouren

Retouren sind nur in Ausnahmefällen möglich. Die Transportkosten sowie das Transportrisiko gehen zu Lasten des Bestellers. Die Höhe der Vergütung wird im Werk festgestellt und richtet sich nach der Wiederverwendbarkeit der Produkte. Für die Warenkontrolle und Wiedereinlagerung werden mindestens EUR 50.– verrechnet. Entsorgungskosten werden nach Aufwand erhoben und dem Besteller verrechnet.

Garantie für Elemente

Dosteba leistet auf die von ihr konstruierten und gefertigten Elemente fünf Jahre Garantie für technische Tauglichkeit und Witterungsbeständigkeit, sofern nach der Auslieferung keine Änderungen angebracht und sie gemäss den Herstellervorschriften verarbeitet wurden. Diese Garantie umfasst das Recht auf Nachbesserung oder einer Ersatzlieferung. Eine weitergehende Gewährleistung übernimmt die Dosteba nur, sofern diese schriftlich festgehalten ist. Die Garantiefrist beginnt mit dem Rechnungsdatum an den Besteller.

Garantie für Geräte und Werkzeuge

Die Garantiezeit beginnt mit dem Verkaufsdatum des Gerätes an den Endverbraucher. Die Garantie erstreckt sich nur auf Mängel, die auf Material- und/oder Herstellungsfehler sowie auf die Nichterfüllung zugesicherter Eigenschaften zurückzuführen sind. Bei Geltendmachung eines Garantieanspruches ist die Originalrechnung mit Rechnungsdatum beizufügen. Der Transport des fehlerhaften Produktes erfolgt auf eigenes Risiko und auf eigene Kosten. Es besteht kein Recht oder Anspruch auf einen Ersatz. Ansonsten gelten die Garantieleistungen des jeweiligen Herstellers.

Gültigkeit

Alle Angaben entsprechen bei Drucklegung dem Stand der Technik. Gewährleistung bzw. eine Rechtspflicht für den Anwendungsfall kann daraus nicht abgeleitet werden, da Ausführungs- und Arbeitsbedingungen ausserhalb unserer Kontrolle stehen. Änderungen und Weiterentwicklungen bleiben generell vorbehalten. Vorliegende Bedingungen treten bei Auftragserteilung in Kraft. Änderungen bedürfen der schriftlichen Form.

Gerichtsstand

Gerichtsstand: 72770 Reutlingen, Deutschland.

Dosteba GmbH, 01.01.2025

Conditions of Sale and Terms of Delivery

Technical advice

Verbal technical advice is non binding and no liability will be accepted for its usefulness.

Offers

Quoted prices are based on the quantities and sizes specified in the enquiry. Unless stated to the contrary, they are valid for a period of three months. We reserve the right to undertake changes in price as a result of alterations in the quantities and sizes.

Prices

Prices are exclusive of value-added tax (VAT), packed on pallets, ex-Dosteba. We reserve the right to make changes in the prices specified in the price list and are not required to forward any prior notice of same to the effect.

Minimum quantity surcharge:

Order value under EUR 50.–	min. EUR	15.–
----------------------------	----------	------

Order value under EUR 500.–	min. EUR	50.–
-----------------------------	----------	------

for Window reveal elements Lai-Sys

Form and Programming Costs

Form and programming costs, which result from the objectrelated manufacture of GFB elements, will be debited at net price. On settlement of the respective accounts, the forms will become the property of the ordering party. Following due consultation with the manufacturer, the ordering party can collect the forms at his own cost, otherwise these three months after the last delivery are disposed without consultation. Collected forms will not be taken back again.

Measurements

Measurements may only be made on the site after prior agreement. In case of such measurements, an appointed and responsible representative of the ordering party must be present. Prior clarification and access to the building site are the responsibility of the ordering party. Dimensional extracts from plans (blue-prints), if required, are to be signed by the ordering party. Verbal agreements made on the site are non binding and must be confirmed in writing. Work associated with adjustments made by the positioning is to be tolerated and debited to the ordering party.

Confirmation of Orders

Orders will be confirmed per E-Mail. They will be considered as valid if they are not acknowledged within 24 hours after their receipt. If requested, they are to be signed by the ordering party and returned to Dosteba.

Delivery Dates

The estimated delivery time will be specified in the order confirmation as a non-binding indication. Guarantee of delivery on the fixed date can only be assumed for separately remunerated express deliveries. The delivery time is considered to have been adhered to if the goods have been passed on by the freight carrier in due time. In the case that our dispatcher is unable to deliver on time, in particular in the event of a strike, public unrest, force majeure or an error has been made in the address by the customer, we will be exempt from our delivery commitment and we will inform you of the next possible delivery time. Costs incurred on the site for waiting time and scaffolding etc., for example, may not be debited to Dosteba.

Transport Costs and Risks

The transport costs and risks shall be borne by the customer. Transportation by lorry will be debited according to the currently valid transport rates.

You can find the actual costs for transport with truck and parcel service on your conditions sheet.

Surcharge for construction site delivery	EUR/delivery	10.–
Surcharge for private delivery	EUR/delivery	15.–
Surcharge for address clarification	EUR/Pc.	15.–
Surcharge for returns	min. EUR	15.–
Surcharge overlength greater than 2 m		
for Window reveal elements Lai-Sys	min. EUR	50.–

Packing Costs

Non-returnable pallets will be charged according to the following rates:

Euro-Palett	EUR/Pc.	12.–
Half pallet	EUR/Pc.	6.–
Long pallet	EUR/Pc.	40.–

Pallets will not be collected. Returned pallets will be credited according to the following rates:

Euro-Palett	EUR/Pc.	8.–
Half pallet	EUR/Pc.	4.–
Long pallet	EUR/Pc.	25.–

Goods Acceptance

The consignee is responsible for the accessibility of the site, as well as the off-loading of the consignment. With the signature of the delivery note copy, he/she confirms that all the ordered goods have been delivered, respectively off-loaded, and do not exhibit any visible signs of damage.

Invoicing

Invoices are to be paid net within 30 days after the respective date of issue.

Modifications and Cancellations

Modifications and cancellations can only be considered period prior to the commencement of fabrication without any consequential cost in the. In the case of on-going and already completed orders, any accrued costs, plus possible disposal costs, will be debited accordingly.

Product deficiencies and complaints

Products with deficiencies are not allowed to be affixed or processed. Dosteba will provide replacements or undertake the necessary improvements for deficiencies that are reported within 10 working days after delivery and, in any case, prior to their fixation. Adjustments and levelling work that has to be performed during the fixation stage will not be considered as a product deficiency. Deficiency reports concerning processed elements will only be recognized within the framework of the guarantee clause and with the proviso that such elements could not be determined by means of proper testing, respectively processing, prior to their fixation.

Returns

Returns are only permissible in exceptional cases. The transport costs as well as the risk of transport will be debited to the ordering party. The extent of the remuneration will be determined at our works according to the reusability of the product(s). A minimum of EUR 50.– will be charged for checking of goods and re-storage. Disposal costs will be determined according to time and effort and debited to the ordering party.

Guarantee for elements

Dosteba guarantees the purchaser the technical serviceability and weatherproofness of its designed and manufactured elements for a period of five years, providing no modifications are made to the elements after delivery and they are processed according to the manufacturer's specifications. This guarantee also includes the right to improvement, respectively replacement. A further guarantee will only be provided by Dosteba if this is stipulated in writing. The period of guarantee commences with the date of the invoice.

Guarantee for Devices and Tools

The period of guarantee commences with the date on which the device is sold to the ultimate customer. The guarantee, however, only extends to deficiencies that are attributable to material and/or manufacturing defects, as well as the noncompliance with the assured properties and characteristics. The original invoice with date is to be forwarded with the claim for guarantee. The transport of defective products will be effected at own risk and cost. There is neither a right nor claim for a replacement. Otherwise, the respective guarantee provisions of the manufacturer shall apply.

Validity

All information conforms to the state of the art at the time of printing. No claims will be accepted for guarantee, respectively a legal obligation for the case of application, since the fabrication and working conditions are beyond our control. In general, we reserve the right to undertake modifications or further developments. The aforementioned conditions will become effective with and from the placing of the order. Amendments will only be accepted in writing.

Place of Jurisdiction

Place of Jurisdiction: 72770 Reutlingen, Germany.

Dosteba GmbH, 01.01.2025

Dosteba GmbH

Aspenhaustraße 6
D-72770 Reutlingen

Telefon: +49 7121 30177 10
Fax: +49 7121 30177 20
E-Mail: dosteba@dosteba.eu
Internet: www.dosteba.eu