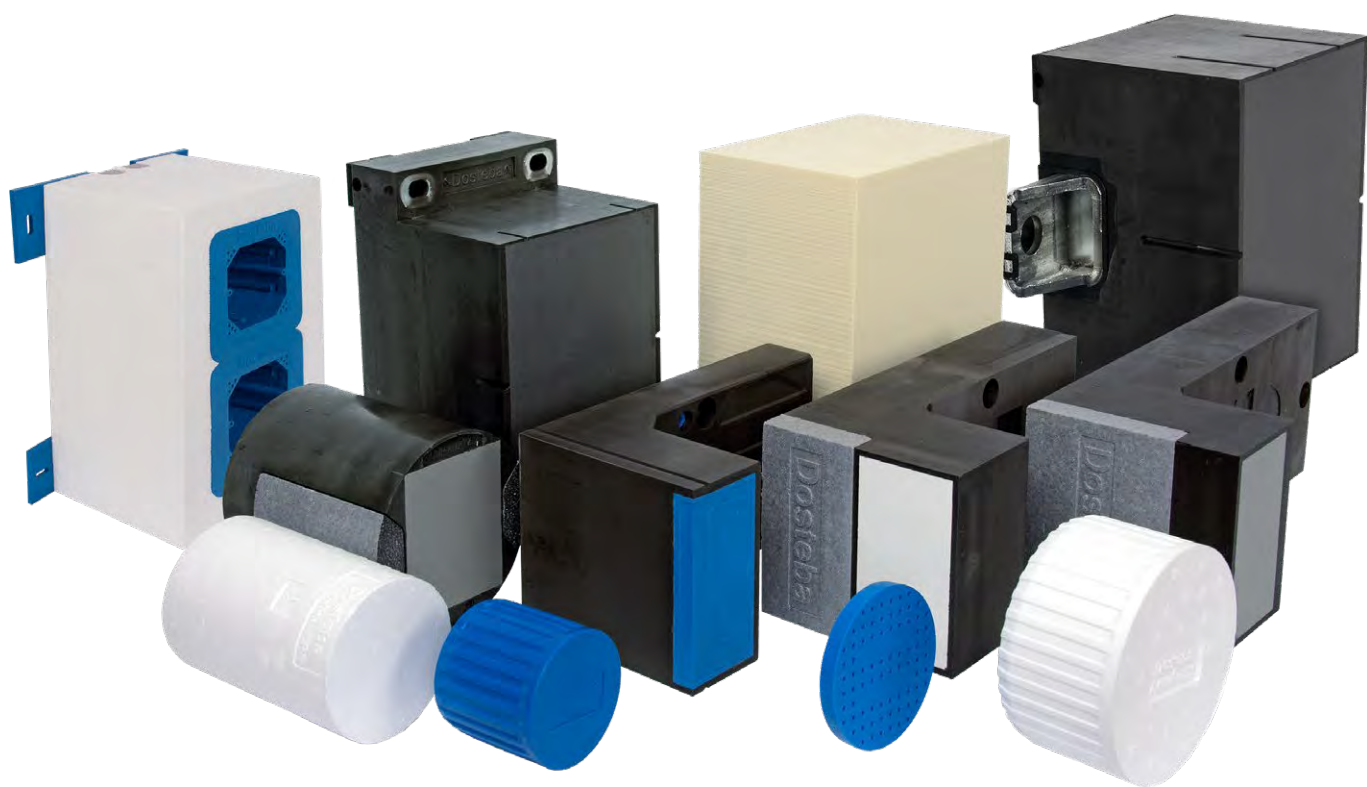




Elementy montażowe do lekkich i ciężkich obciążeń



Dosteba

*Elemente sind
Elementy są
unsere Stärke
naszą mocną stroną*

Elementy montażowe bez mocowania mechanicznego

Krażek montażowy DoRondo®-PE



Krażki montażowe DoRondo®-PE z tworzywa sztucznego, dostępne w jednym rozmiarze. Nadają się do wszystkich zastosowań, w tym do mocowania lekkich obciążeń.

- Prowadnice żaluzji
- Lekkie szyldy
- Czujniki temperatury
- Tablice reklamowe

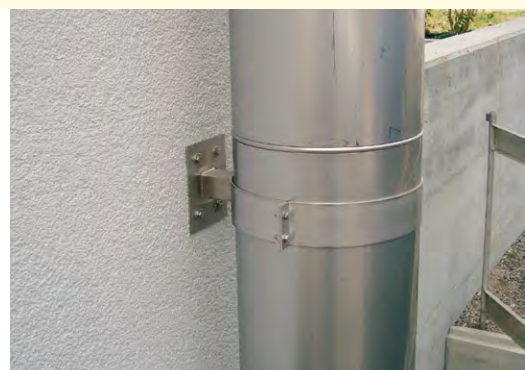


Cylinder montażowy ZyRillo®-EPS / -PE



Cylindry montażowe ZyRillo® są wykonane z EPS albo z tworzyw sztucznych i dostępne w dwóch rozmiarach/średnicach. Produkt nie do przebicia, sprawdzony przez lata.

- Obejmy do rur
- Blokady i zawiasy do okiennic
- Wsporniki na wieszaki do ubrań
- Skrzynka na listy
- Skrzynki roletowe
- Zawiasy do okiennic



Cylinder montażowy Rondoline®-EPS / -PU



Cylindry montażowe Rondoline® są wykonane z EPS lub pianki PU i dostępne w dwóch rozmiarach/średnicach. Dzięki szerokiemu zakresowi długości i grubości można je stosować bez dalszej obróbki.

- Daszki
- Markizy
- Wsporniki na wieszaki do ubrań
- Obejmy do rur
- Blokady i zawiasy do okiennic
- Skrzynka na listy
- Tablice reklamowe



Bloki montażowe Quadroline®-EPS / -PU

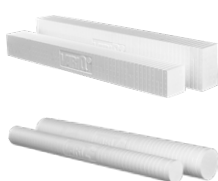


Bloki montażowe Quadroline® są wykonane z EPS lub pianki PU. Nadają się do wielu zastosowań. Uniwersalne rozwiązanie, zarówno do montażu bezpośredniego, przelotowego, i jako podkład dociskowy.

- Daszki
- Markizy
- Obejmy do rur
- Blokady i zawiasy do okiennic
- Wsporniki na wieszaki do ubrań
- Skrzynka na listy
- Tablice reklamowe



Bloki montażowe VARIR®, VARIQ® i cylinder montażowy VARIZ®



Bloki i cylindry montażowe VARI® wykonane są z EPS i dostępne w trzech kształtach oraz w sześciu różnych wymiarach/średnicach. Z podziałem na odcinki, do indywidualnego przycinania na miejscu.

- Obejmy do rur
- Blokady i zawiasy do okiennic
- Skrzynka na listy
- Tablice reklamowe



Elementy montażowe z mocowaniem mechanicznym

Uniwersalna płyta montażowa UMP®-ALU-Z / -Q / -R



Uniwersalne płyty montażowe UMP®-ALU-Z / -Q / -R wykonane z pianki PU z zatopionymi w niej wkładami, dostępne w trzech różnych kształtach i rozmiarach. Idealne rozwiązanie do nieskomplikowanych mocowań.

- Poręcze i balustrady
- Prowadnice okiennic
- Zadaszenia lekkie
- Lampy zewnętrzne
- Lekkie markizy



Uniwersalna płyta montażowa UMP®-ALU-TZ / -TQ / -TR



Uniwersalne płyty montażowe UMP®-ALU-TZ / -TQ / -TR wykonane z pianki PU z zatopionymi w niej wkładami, dostępne w trzech różnych kształtach i rozmiarach. Idealne rozwiązanie do nieskomplikowanych mocowań. Uniwersalne zastosowanie do montażu średnich obciążeń.

- Poręcze i balustrady
- Zadaszenia lekkie
- Lampy zewnętrzne
- Schody
- Markizy



Konsole do dużych obciążeń SLK®-ALU-TR / -TQ



Konsole do dużych obciążeń SLK®-ALU-TR / -TQ wykonane z pianki PU z zatopionymi w niej wkładami są dostępne w dwóch wersjach. Ciężkie elementy, do wymagających mocowań.

- Schody
- Markizy
- Daszki



Konsole do dużych obciążeń SLK®-ALU-TTR / -TTQ



Konsole do dużych obciążeń SLK®-ALU-TTR / -TTQ wykonane z pianki PU z zatopionymi w niej wkładami są dostępne w dwóch wersjach. Ciężkie elementy, szczególnie odpowiednie do mocowania w stropach betonowych.

- Schody
- Markizy
- Daszki



Kątownik nośny TRA-WIK®-ALU-RF / -RL



Kątownik nośny TRA-WIK®-ALU-RF / -RL wykonane z pianki PU z zatopionymi w niej wkładami. Dostępne są w dwóch wersjach. Doskonałe rozwiązanie do wszelkich mocowań na narożnikach i krawędziach.

- Zawiasy do okiennic
- Prowadnice okiennic
- Balustrada między drzwiami a ościeżem okna (balkon francuski)
- Montaż balustrad w narożnikach budynku



Elementy montażowe z mocowaniem mechanicznym / Materiały elektryczne

Kątownik nośny TWL®-ALU-RF / -RL



Kątownik nośny TWL®-ALU-RF / -RL wykonane z pianki PU z za-topionymi w niej wkładami i są dostępne w dwóch wersjach. Doskonale do niezawodnego montażu siłowego.

- Zawiasy do okiennic
- Prowadnice okiennic
- Balustrada między drzwiami a ościeżem okna (balkon francuski)
- Montaż balustrad w narożnikach budynku



Podkładka montażowa K1-PE



Podkładki montażowe K1-PE wykonane z pianki PU z wkładami z tworzyw sztucznych wzmocnionych włóknem. Zintegrowane stopki ułatwiają montaż siłowy (np. okiennic).

- Zawiasy do okiennic
- Prowadnice okiennic

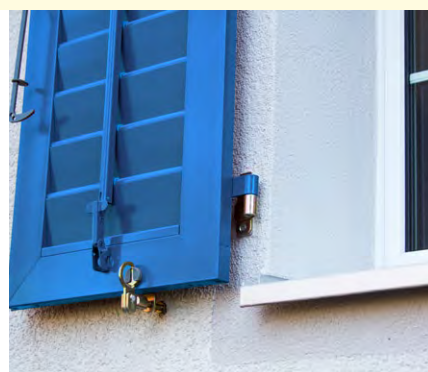


Kątownik nośny TRA-WIK®-PU



Kątownik nośny TRA-WIK®-PU wykonane z pianki PU, dostępne w różnych rozmiarach. Doskonale rozwiązanie do wszelkich mocowań na narożnikach i krawędziach.

- Zawiasy do okiennic
- Prowadnice okiennic
- Balustrada między drzwiami a ościeżem okna (balkon francuski)
- Montaż balustrad w narożnikach budynku



Gniazdko elektryczne Eldoline®-PA



Gniazdka elektryczne Eldoline®-PA są wykonane z trudnopalnego tworzywa sztucznego. Powierzchnia jest perforowana. Łatwy, intuicyjny montaż komponentów elektrycznych w izolacji cieplnej.

- Wyłączniki elektryczne
- Gniazdka elektryczne
- Czujki ruchu
- Czujniki temperatury
- Oprawa oświetleniowa



Gniazdko elektryczne Eldoline®-EPS



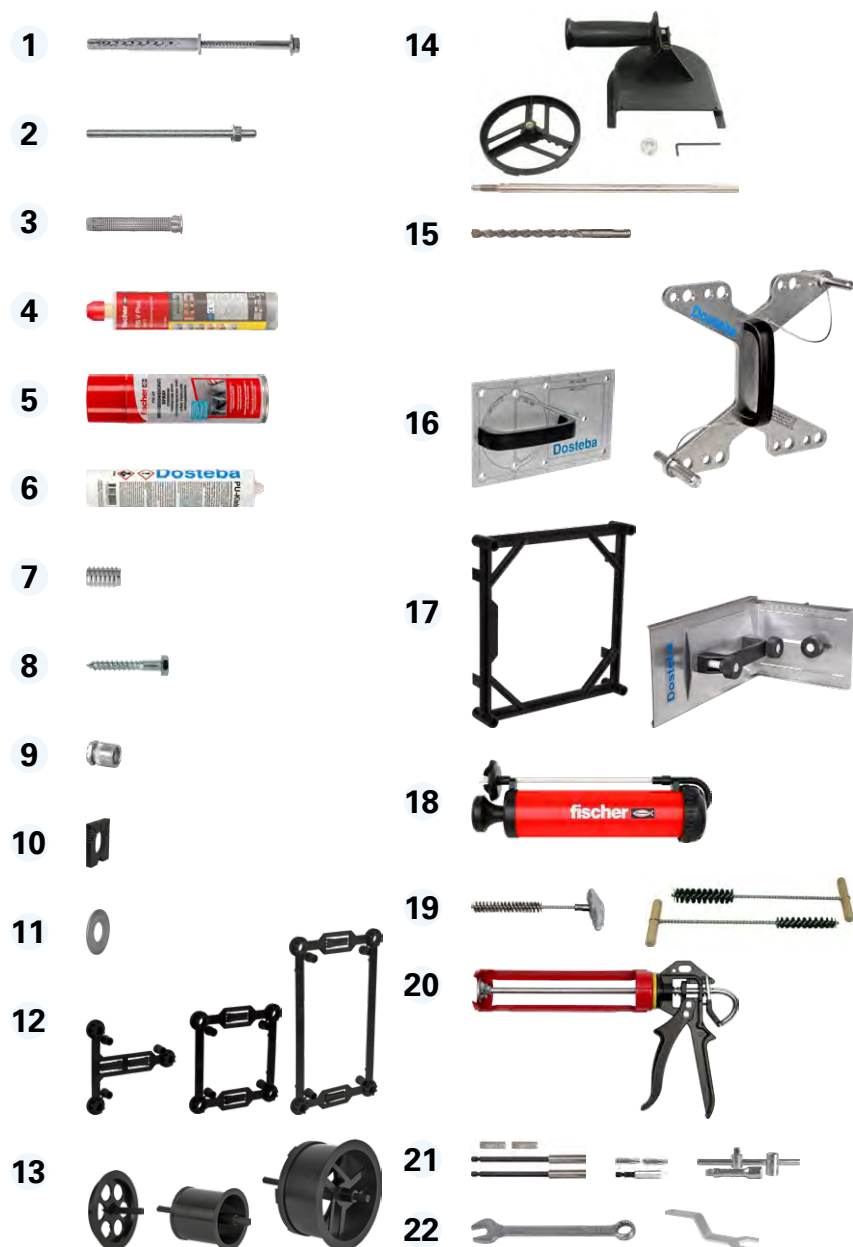
Gniazda elektryczne Eldoline®-EPS wykonane z EPS, konfekcjonowane jako jedna puszka z czterema stopkami montażowymi. Są dostępne w trzech różnych wersjach i umożliwiają montaż komponentów elektrycznych zarówno przed, jak i po wykonaniu izolacji.

- Wyłączniki elektryczne
- Gniazdka elektryczne
- Czujki ruchu
- Czujniki temperatury





Materiały mocujące / Narzędzia



Materiały mocujące

- 1 Kołek rozporowy
- 2 Pręt gwintowany do iniekcji
- 3 Tuleja kotwiąca do iniekcji
- 4 Zaprawa do iniekcji
- 5 Środek antykorozyjny w aerozolu
- 6 Klej poliuretanowy DoPurCol
- 7 Mufa wkręcana RAMPA
- 8 Wkręt do drewna z łbem sześciokątnym

Akcesoria do osiowania

- 9 Nóżka
- 10 Podkładka dystansowa
- 11 Podkładka
- 12 Wspornik osiujący

Frez

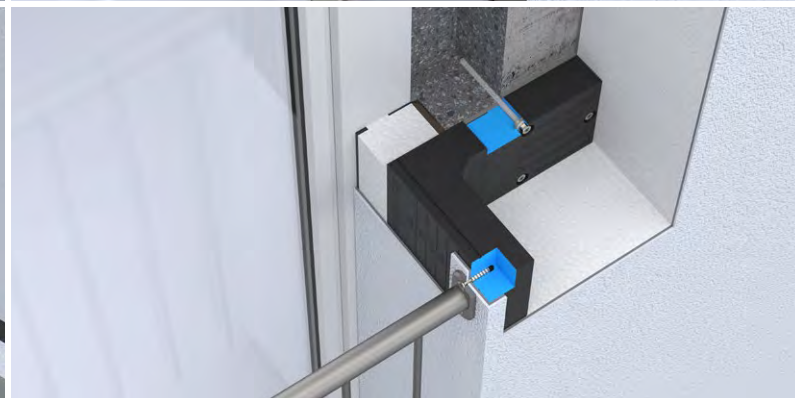
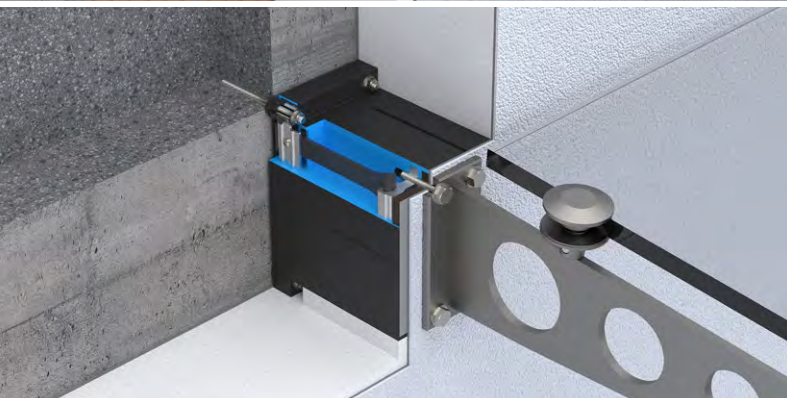
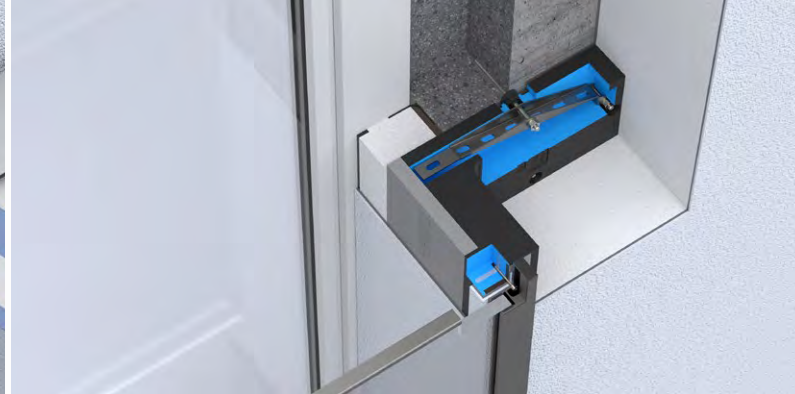
- 13 Frezy do krążków montażowych i cylindrów montażowych
- 14 Frez

Narzędzia do tworzenia otworów wiertniczych

- 15 Wiertło udarowe z węgla spiekane
- 16 Szablon wiertarski
- 17 Szablon osadzania
- 18 Dmuchawa
- 19 Szczotka do czyszczenia

Narzędzia do montażu

- 20 Wyciskacz do tub
- 21 Komplet narzędzi
- 22 Klucz płaski



Elementy montażowe do lekkich i ciężkich obciążeń

Problem

Przebiecia w powłoce i połączenia z elementem montowanym stwarzają większe ryzyko przenikania wody do izolacji termicznej.

Rozwiązanie

Elementy montażowe Dosteba nie tworzą mostków termicznych i zapewniają montaż obciążeniowy. Przebiecia w warstwie wierzchniej można zminimalizować i łatwo uszczelnić.

Korzyści

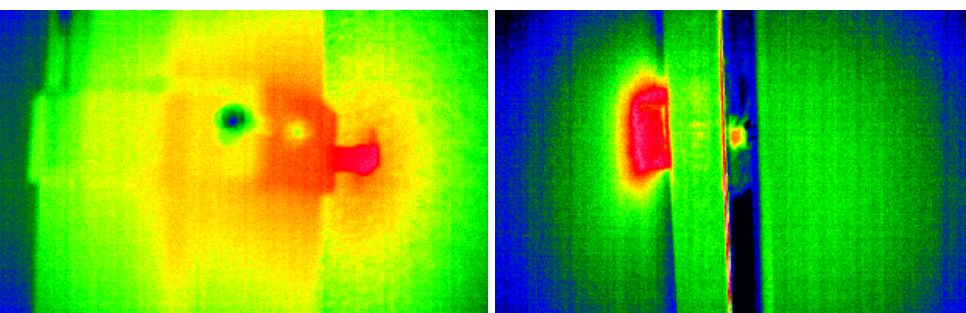
Łatwy i bezpieczny montaż oszczędza czas i pozwala uniknąć kosztownych roszczeń o naprawę szkód i drogich renowacji.

Zalety

- ✓ Montaż lekkich i ciężkich obciążeń
- ✓ Zabezpieczenie przed wnikaniami wody w przypadku przebiecia
- ✓ Łatwy montaż
- ✓ Bez mostków termicznych
- ✓ Bez uszkodzeń

Nasza jakość

Elementy montażowe są wykonane z materiałów o niskiej przewodności cieplnej i wysokiej wytrzymałości. Szczególnie odpowiednie są sztywne pianki izolacyjne wykonane z EPS lub PU, odporne na procesy gnilne i niezawierające freonów. W połączeniu z umieszczonymi w piance wkładami z materiałów odpornych na korozję, takich jak ocynkowana blacha stalowa, profile aluminiowe, płyty kompaktowe (HPL) lub tworzywa sztuczne wzmocnione włóknem, Dosteba gwarantuje wysoką trwałość użytkową. Regularne badania i kontrole zapewniają niezmiennie wysoką jakość naszych produktów.



Dosteba AG

CH-8184 Bachenbülach

Telefon: +41 43 277 66 00

Dosteba GmbH

D-72770 Reutlingen

Telefon: +49 7121 30177 10