



Staffe di montaggio TRA-WIK®-PU

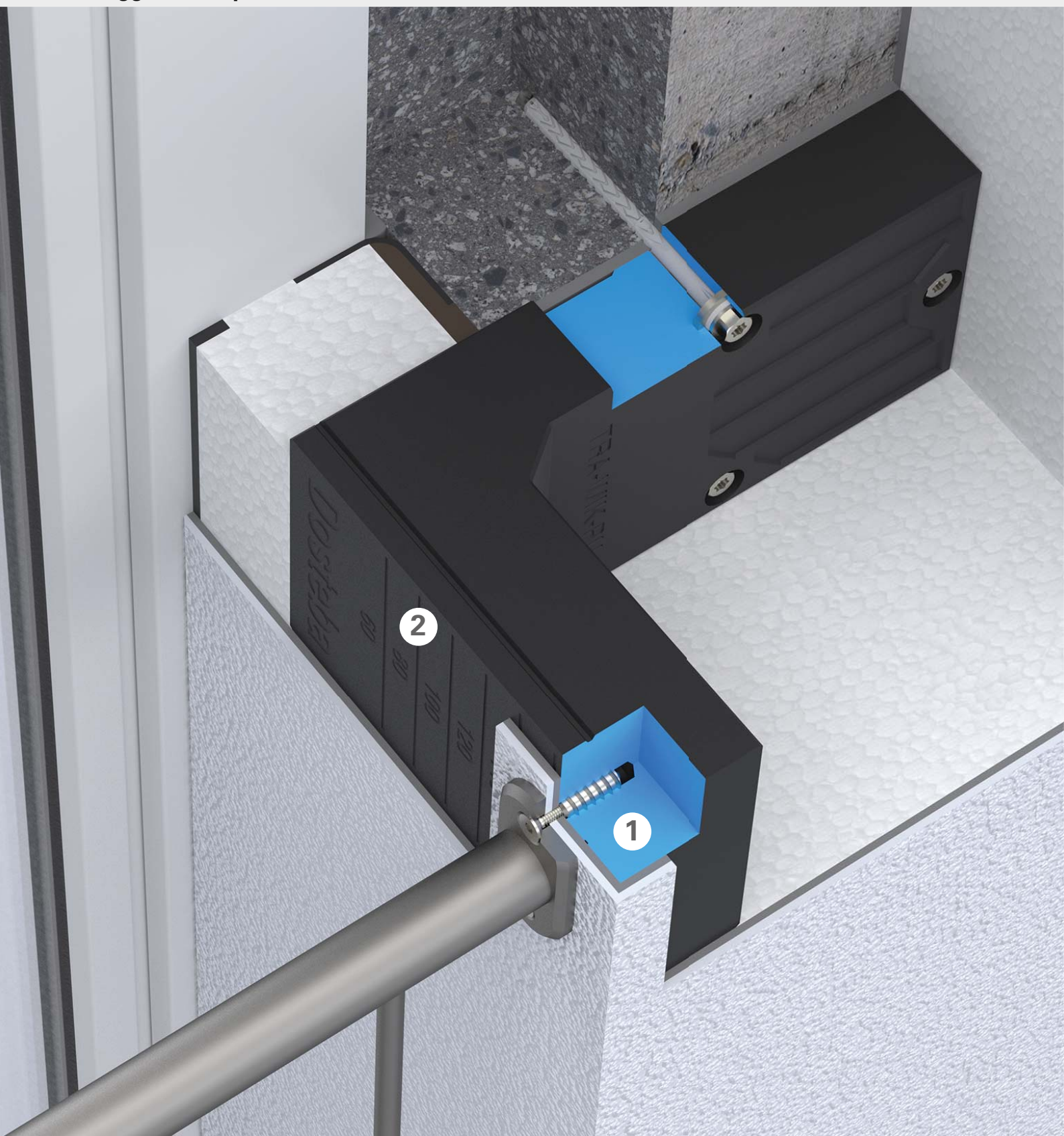


Dosteba

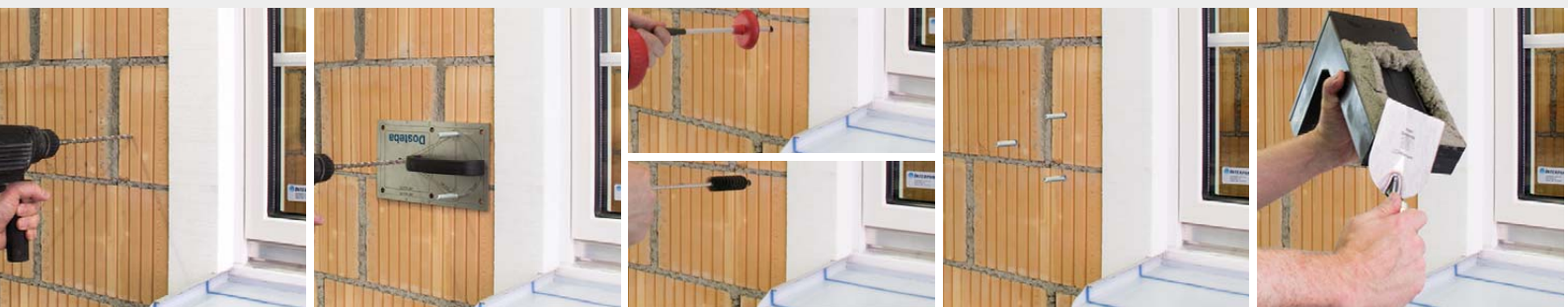
*Elemente sind
Gli elementi sono il
unsere Stärke
nostro punto di forza*

Staffe di montaggio TRA-WIK®-PU

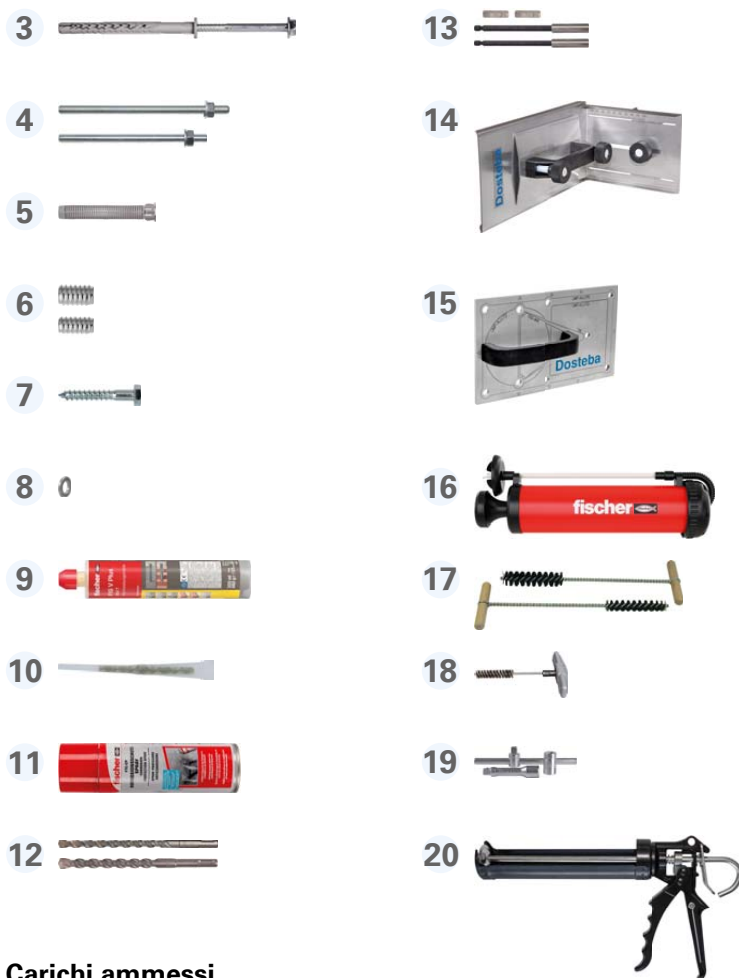
Montaggio senza ponti termici in sistemi di isolamento termico



Montaggio



Materiali di fissaggio, utensili e carichi



Carichi ammessi

Sono stati considerati i coefficienti di sicurezza parziale delle resistenze allo stato limite ultimo (GZT), un fattore di influenza della durata dell'esposizione = 1.16 e un coefficiente di sicurezza parziale dell'esposizione $\gamma_f = 1.40$. Distanza del componente dalla superficie di montaggio max. 20 mm.

	TRA-WIK®-PU (facciata)	TRA-WIK®-PU (spalletta)
$F_{V,zul}$	1.15 - 1.80	1.15 - 1.65
$F_{ZL,zul}$	1.40 - 1.80	1.15 - 1.40
$F_{DL,zul}$	4.70 - 5.30	1.75 - 1.85
$F_{ZA,zul}$	0.95 - 1.30	1.45 - 2.90
$F_{DA,zul}$	1.10 - 1.35	1.70 - 4.45

$F_{V,zul}$ kN Tensione forza trasversale ammessa su elemento di montaggio

$F_{ZL,zul}$ kN Tensione forza di trazione laterale ammessa sull'elemento di montaggio

$F_{DL,zul}$ kN Tensione forza di compressione laterale ammessa sull'elemento di montaggio

$F_{ZA,zul}$ kN Tensione forza di trazione assiale ammessa sull'elemento di montaggio

$F_{DA,zul}$ kN Tensione forza di compressione assiale ammessa sull'elemento di montaggio

Ulteriori informazioni e spiegazioni si trovano nella documentazione tecnica corrente. Per i carichi rilevanti per la sicurezza valgono le disposizioni della Valutazione Tecnica Europea ETA-21/0723.

- Schiuma poliuretanica con densità pari a 550 kg/m³
- Griglia di 20 mm
- Perno di fissaggio SXRL 10 x 120 FUS
- Aste filettate per iniezione
- FIS A M8 x 150 (per muratura)
- FIS A M8 x 130 (per calcestruzzo)
- Bussole d'ancoraggio per iniezione FIS H 12 x 85 K
- Manicotto filettato RAMPA SK M8 x 30 o SK M10 x 30
- Vite a testa esagonale per il legno Ø 10 x 70 mm
- Rondella 10.5 x 18 x 1.6 mm
- Malta per iniezione FIS V Plus 300 T
- Miscelatore statico FIS S
- Spray protezione anticorrosione FTC-CP
- Martello perforatore in metallo duro,
- Ø10 mm,
lunghezza trapano 210 mm
- Ø12 mm,
lunghezza trapano 210 mm
- Set di utensili composto da:
- 2 Giunti albero 150 mm
- 2 Bits Torx T40
- Posizionamento calibro
- Dima di foratura UMP® / TRA-WIK® / TWL®
- Soffietto ABG
- Set di spazzole FIS, Ø14 / 20 mm
- Spazzola di pulizia BS, Ø10 mm / M8
- Set di utensili composto da:
- 1 Prolunga da 75 mm
- 1 Manico per l'impugnatura
- 1 Inserto esagonale Ø13
- Pressa a cartuccia





Staffe di montaggio TRA-WIK®-PU

Il problema

Le infiltrazioni nei sistemi di rivestimento isolante esterno aumentano il rischio di ingresso di acqua o condensa di acqua e muffa.

La soluzione

Con le staffe di montaggio TRA-WIK®-PU queste particolari esigenze possono essere soddisfatte in modo sicuro. Cardini e parapetti sono fissate in modo solido e sicuro con le staffe di montaggio TRA-WIK®-PU.

I vostri benefici

Staffe di montaggio TRA-WIK®-PU consistono in PU senza inserti in schiuma. Possono essere segati facilmente e comodamente fino allo spessore desiderato. La griglia di 20 mm segna il taglio preciso della sega. L'avvitamento avviene con un manicotto a vite RAMPA o con una vite per legno. Come ausilio per il montaggio è disponibile un posizionamento calibro.

I vostri vantaggi

- ✓ Assenza di ponti termici
- ✓ Nessuna infiltrazione d'acqua
- ✓ Nessun danno
- ✓ Montaggio solido per carichi pesanti
- ✓ Sistema collaudato e redditizio

Il prodotto

Le staffe di montaggio TRA-WIK®-PU consistono in schiuma poliuretanica rigida imputrescibile, con tre rondelle schiumate. Staffe di montaggio TRA-WIK®-PU sono previste per il montaggio esterno di elementi senza ponti termici in sistemi di isolamento termico, pareti ventilate, sistemi di isolamento interno, ecc.

Dimensioni

- Superficie di base: 280 x 125 mm
- Tipi: 60 - 300 mm
- Distanza del foro: 100 x 100 mm
- Peso specifico PU: 550 kg/m³

Fissaggio meccanico

- Perno di fissaggio SXRL 10 x 120 FUS
- Aste filettate per iniezione FIS A M8 x 150 con bussole d'ancoraggio per iniezione FIS H 12 x 85 K
- Aste filettate per iniezione FIS A M8 x 130

Certificati di sorveglianza / Valutazioni



Valutazione Tecnica Europea
ETA-21 / 0723

Dosteba AG

CH-8184 Bachenbülach
Telefono: +41 43 277 66 00

Dosteba GmbH

D-72770 Reutlingen
Telefono: +49 7121 30177 10

