

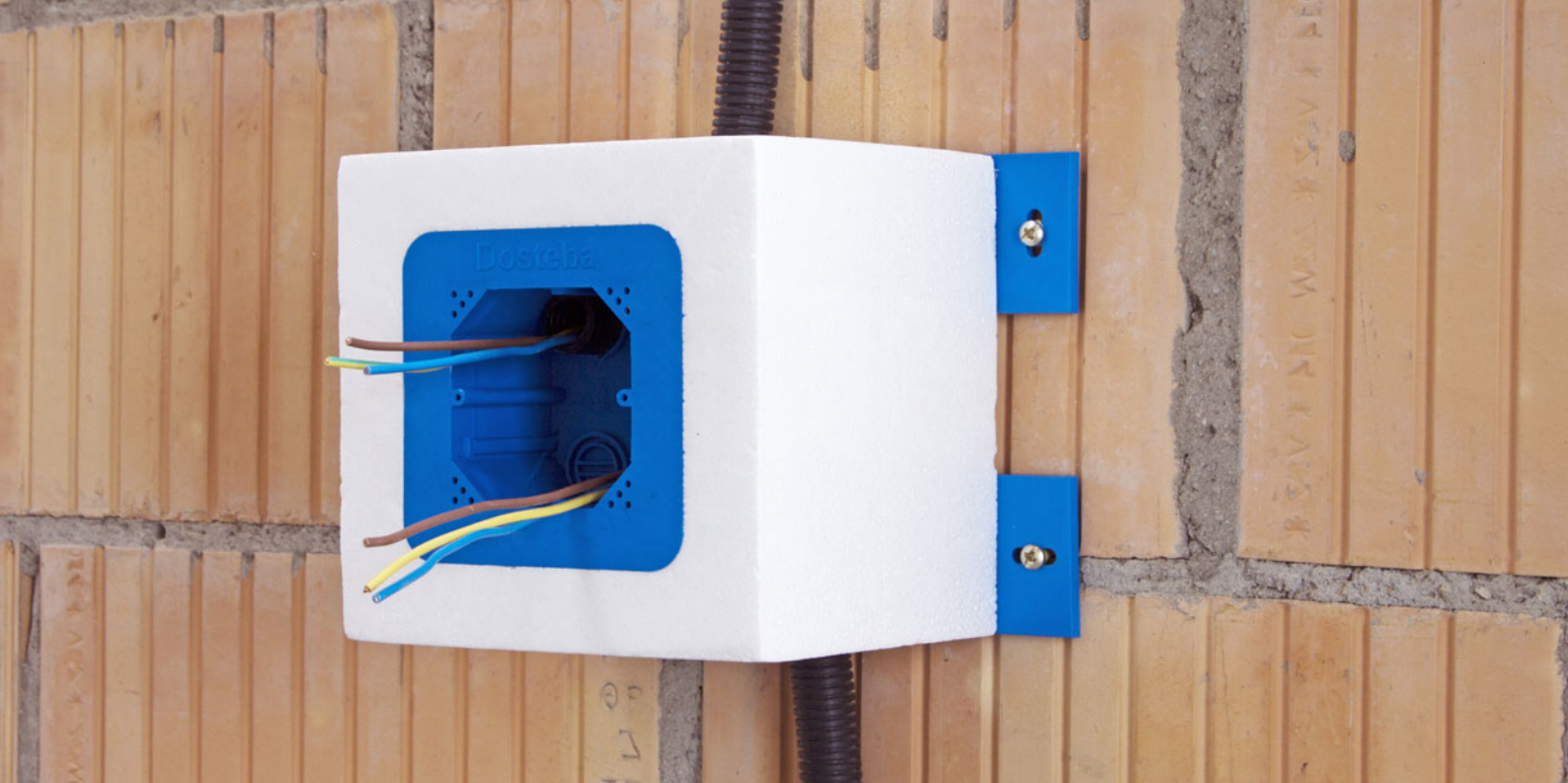
**Per far scorrere la corrente,
non il calore.**

Cassetta elettriche Eldoline®-EPS



Dosteba

*Elemente sind
Gli elementi sono il
unsere Stärke
nostro punto di forza*



Cassetta elettriche Eldoline®-EPS

Il problema

Il montaggio degli interruttori, delle prese, delle luci e dei sensori in sistemi termoisolanti rappresenta altrettanti potenziali punti deboli.

La soluzione

Le cassette elettriche Eldoline®-EPS sono prive di ponti termici e garantiscono un fissaggio sicuro dei componenti elettrici. I pannelli isolanti possono essere aggiunti alla cassetta elettrica Eldoline®. Con il tappo in gomma fornito su richiesta, possono essere sigillati in modo pulito sia i cavi che i tubi.

La nostra qualità

Le cassette elettriche Eldoline®-EPS possono essere montate con tasselli a vite, senza incollatura. Per il raccordo tubazione devono solo essere rimossi i tappi ciechi in EPS - non occorrono seghe o trapani.

I suoi vantaggi

- ✓ Installazione facile ed efficiente
- ✓ Semplice montaggio dei pannelli isolanti
- ✓ Nessuna cavità - senza ponti termici
- ✓ Nessun taglio o foratura necessari
- ✓ Disponibili a magazzino in ogni spessore di isolamento 80 - 300 mm
- ✓ Tenuta garantita dai tappi in gomma

Il prodotto

Le cassette elettriche Eldoline®-EPS sono composte da una cassetta e da quattro piedini in materiale sintetico difficilmente infiammabile incollati in una formella in polistirene espanso. Le alimentazioni cavi o tubi sono chiuse con dei tappini ciechi in EPS. Le cassette elettriche Eldoline®-EPS sono disponibili in tre versioni differenti.

Cassetta elettriche Eldoline®-EPS

- 150 x 150 mm, dimensione 1
- 210 x 150 mm, dimensione 2 x 1
- 250 x 150 mm, dimensione 2 x 1 NUP

Inserto portautensili

- Dimensione 1
- Dimensione 2 x 1

Dati tecnici

Spessori D: 80 – 300 mm

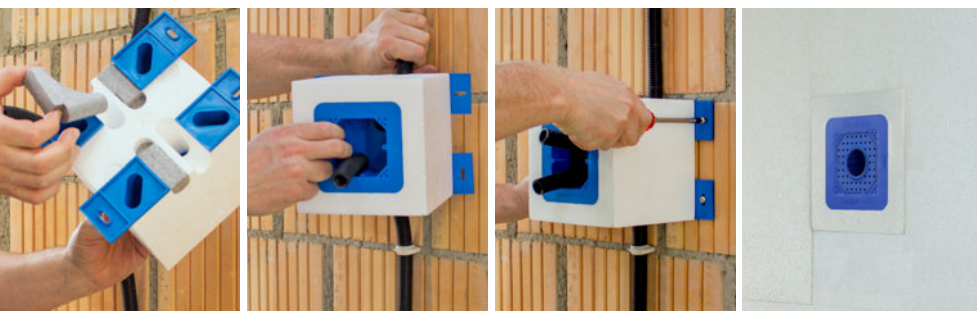
Peso specifico EPS: 30 kg/m³

Certificato di conduttività termica EPS:
 $\lambda = 0.031 \text{ W/mK}$

Resistenza agli incendi

secondo IEC 60695-2:

Plastica ispezionato filo caldo 850 °C



Dosteba AG

CH-8184 Bachenbülach

Telefono: +41 43 277 66 00

Dosteba GmbH

D-72770 Reutlingen

Telefono: +49 7121 30177 10