

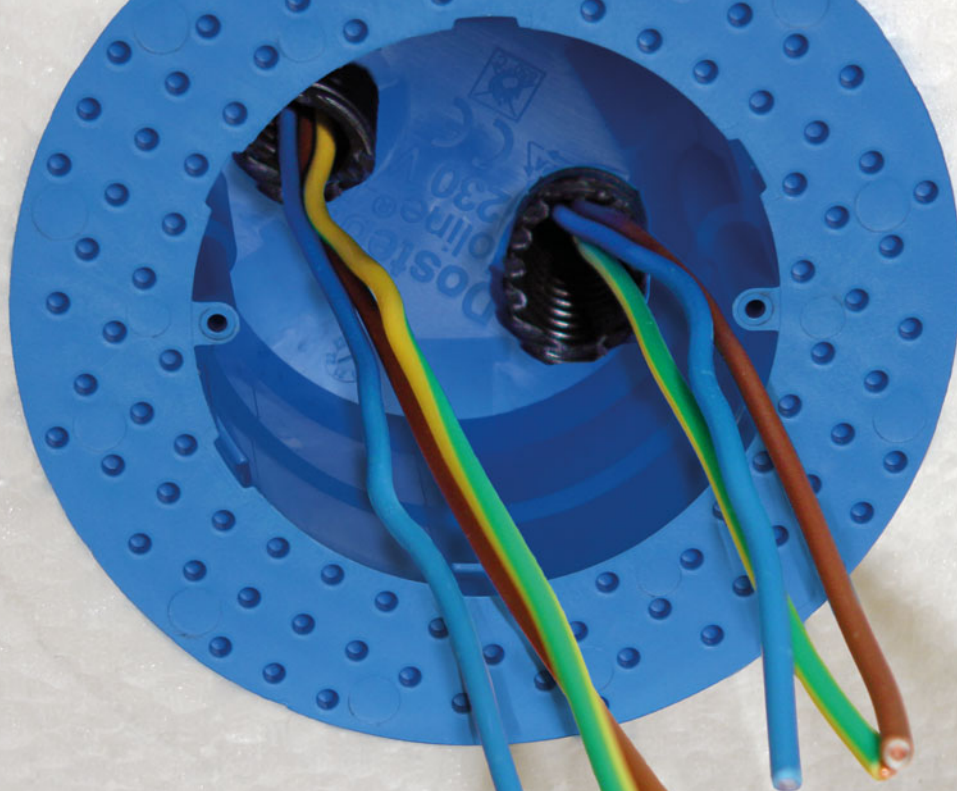


**Cassetta elettrica Eldoline®-PA**



# Dosteba

*Elemente sind  
Gli elementi sono il  
unsere Stärke  
nostro punto di forza*



## Cassetta elettrica Eldoline®-PA

### Il problema

L'installazione di interruttori, prese, luci e sensori nei sistemi di isolamento termico sono potenziali vulnerabilità.

### La soluzione

I supporti per cassette elettriche Eldoline®-PA sono assolutamente a prova di ponti termici e garantiscono un fissaggio sicuro dei componenti elettrici. Con i tappi in gomma forniti su richiesta, è possibile sigillare in modo pulito gli attraversamenti dei cavi o dei tubi. Se necessario, è possibile inserire un inserto portautensili per il montaggio di luci o sensori.

### La nostra qualità

Le cassette elettriche Eldoline®-PA sono incollate nei pannelli isolanti con colla-PU DoPurCol. Solo le viti per lamiera o per legno sono adatte per l'avvitamento nelle cassette elettriche Eldoline®-PA.

### I vostri vantaggi

- ✓ Montaggio semplice e razionale
- ✓ Utilizzo con rivestimenti di spessore da 80 mm
- ✓ Niente corpi cavi - niente ponti termici

### Il prodotto

Le cassette elettriche Eldoline®-PA composte da plastica altamente incombustibile. La superficie è perforata. Le cassette elettriche Eldoline®-PA, in particolare, sono impostati come montaggio senza ponti termici connessori elettrici e prese in sistemi di isolamento termico in polistirene espanso (EPS) e lana di roccia (SW).

Cassetta elettrica Eldoline®-PA

- Diametro interno della cassetta: 65 mm
- Diametro esterno della corona: 105 mm
- Profondità della cassetta: 60 mm

Inserto portautensili

- Diametro: 65 mm
- Spessore: 10 mm

Dati tecnici

- Resistenza al incendio secondo IEC 60695-2: Plastica ispezionata filo caldo 850°C

Materiale di fissaggio

- Colla: Colla-PU DoPurCol

### Dosteba AG

CH-8184 Bachenbülach  
Telefono: +41 43 277 66 00

### Dosteba GmbH

D-72770 Reutlingen  
Telefono: +49 7121 30177 10

