

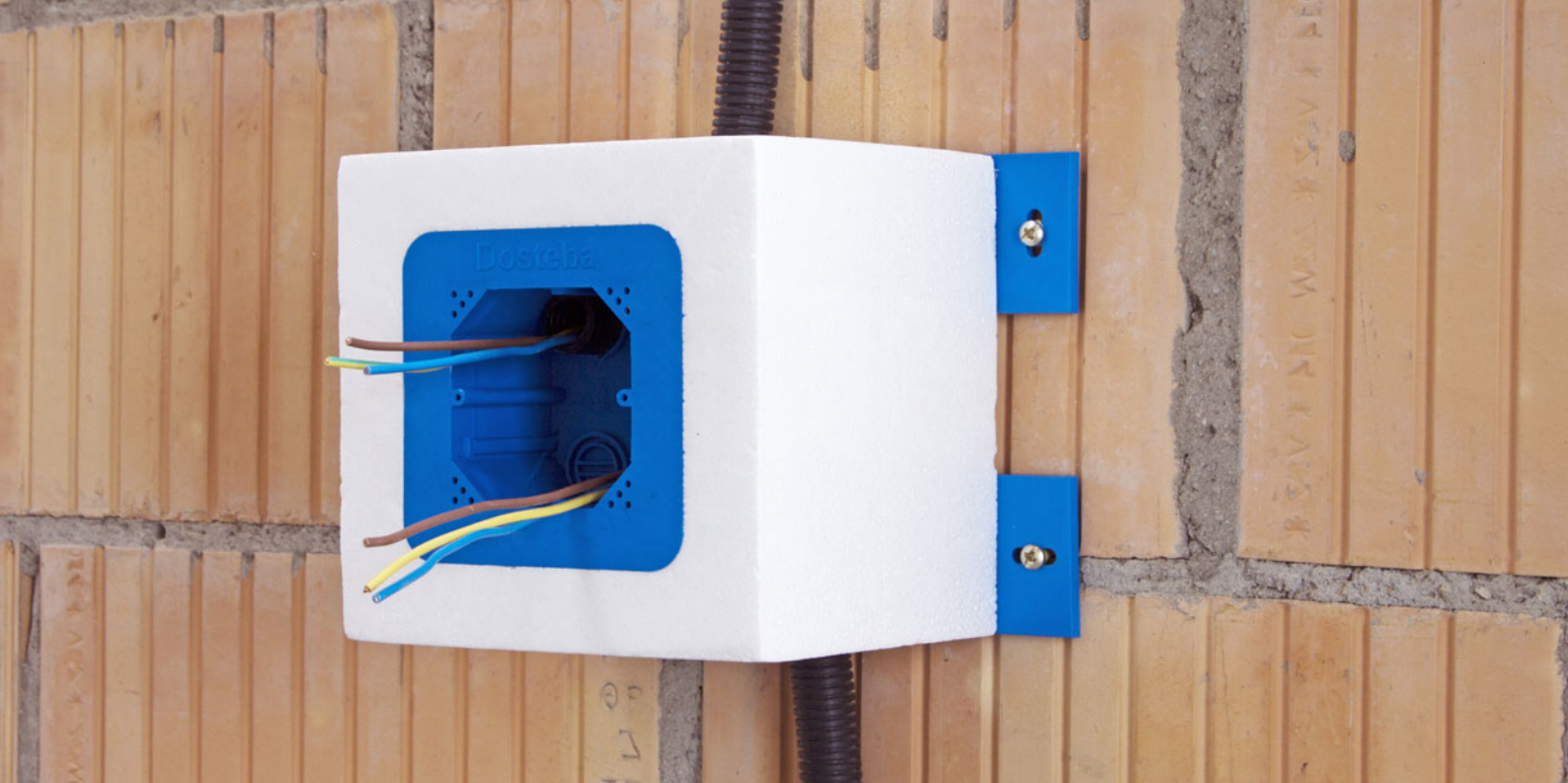
**Damit der Strom fließt,  
nicht die Wärme.**

**Elektrodose Eldoline®-EPS**



**Dosteba**

*Elemente sind  
Les éléments sont  
unsere Stärke  
notre point fort*



## Elektrodose Eldoline®-EPS

### Das Problem

Die Montage von Schaltern, Steckdosen, Leuchten und Fühlern in Wärmedämmverbundsystemen sind potenzielle Schwachstellen.

### Die Lösung

Elektrodosen Eldoline®-EPS sind wärmebrückenfrei und garantieren eine sichere Befestigung der Elektrokomponenten. Die Dämmplatten können passgenau an die Elektrodose Eldoline®-EPS angefügt werden. Mit den auf Wunsch mitgelieferten Gummistopfen können die Kabel- beziehungsweise Rohrdurchführungen sauber abgedichtet werden.

### Unsere Qualität

Die Elektrodosen Eldoline®-EPS können mit Schraubdübeln ohne Verklebung montiert werden. Für die Rohrdurchführung müssen nur die Blindeinsätze aus EPS entfernt werden – es ist kein Sägen oder Bohren erforderlich.

### Ihre Vorteile

- ✓ Einfache und rationelle Montage
- ✓ Einfaches anfügen der Dämmplatten
- ✓ Keine Hohlräume – Keine Wärmebrücken
- ✓ Kein Sägen oder Bohren erforderlich
- ✓ In jeder Dämmstärke 80 – 300 mm ab Lager erhältlich
- ✓ Dichtigkeit durch Gummistopfen garantiert

### Das Produkt

Elektrodosen Eldoline®-EPS bestehen aus einer Dose und vier Füßen aus schwer entflammablem Kunststoff welche in ein Formteil aus EPS eingeklebt sind. Die Kabel- beziehungsweise Rohrdurchführungen sind mit Blindeinsätzen aus EPS verschlossen. Elektrodosen Eldoline®-EPS sind in drei verschiedenen Ausführungen erhältlich.

Elektrodose Eldoline®-EPS

- 150 x 150 mm, Grösse 1
- 210 x 150 mm, Grösse 2 x 1
- 250 x 150 mm, Grösse 2 x 1 NUP

Einsatz Gerätehalter

- Grösse 1
- Grösse 2 x 1

Technische Daten

Dicken D: 80 – 300 mm

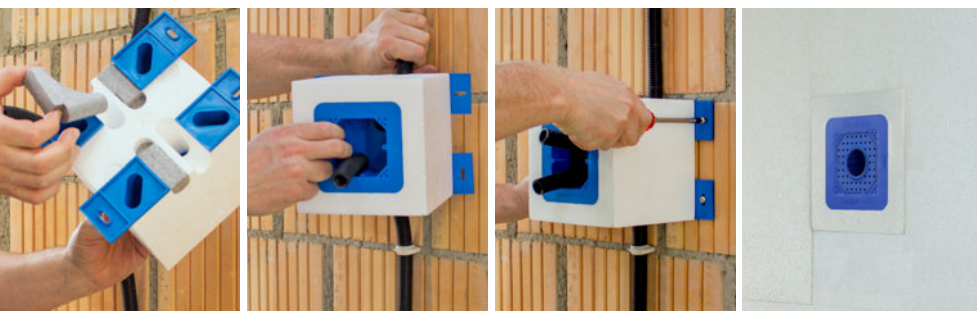
Raumgewicht EPS: 30 kg/m³

Wärmeleitfähigkeit EPS:  $\lambda = 0.031 \text{ W/mK}$

Feuerbeständigkeit

nach IEC 60695-2:

Kunststoff glühdrahtgeprüft 850 °C



### Dosteba AG

CH-8184 Bachenbülach

Telefon: +41 43 277 66 00

### Dosteba GmbH

D-72770 Reutlingen

Telefon: +49 7121 30177 10