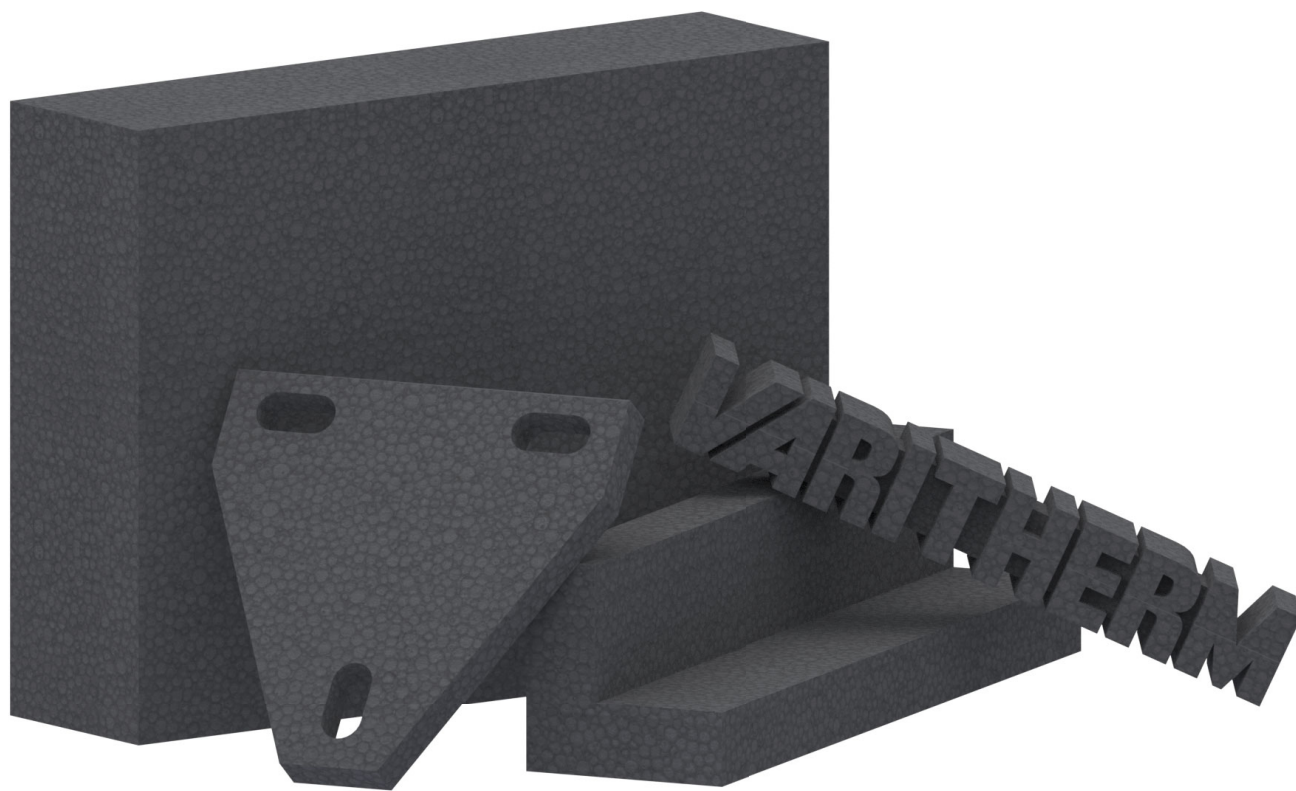


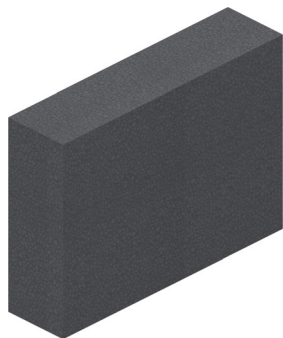
Konstruktionswerkstoff VARITHERM®



Dosteba

*Elemente sind
Les éléments sont
unsere Stärke
notre point fort*

Standardplatten



Produkt

VARITHERM® Standardplatten sind ab Lager erhältlich und können werkseitig oder vom Kunden mit konventionellen Holzbearbeitungsmaschinen bearbeitet werden.

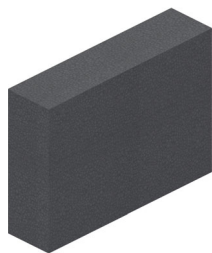
Abmessungen

Grösse: 1200 x 800 mm
Dicken: 10 / 20 / 30 / 40 / 50
60 / 80 / 100 mm

Anwendung

- Druckunterlagen
- Auflager
- Füllungen bei Sandwichkonstruktionen

Zuschnitte



Produkt

VARITHERM® Zuschnitte werden werkseitig aus Standardplatten hergestellt.

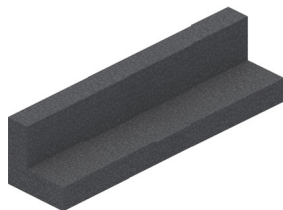
Abmessungen

Max. Grösse: 1200 x 800 mm
Dicken: 10 / 20 / 30 / 40 / 50
60 / 80 / 100 mm

Anwendung

- Druckunterlagen
- Auflager
- Füllungen bei Sandwichkonstruktionen

Profilstäbe



Produkt

VARITHERM® Profilstäbe werden werkseitig als Meterware aus Standardplatten hergestellt.

Abmessungen

Max. Grösse: 1200 x 800 x 100 mm

Anwendung

- Befestigungsleisten
- Rahmenverbreiterungen
- An- und Abschlussprofile
- Auflager für Türen, Fenster und Wände

Formteile wasserstrahlgeschnitten



Produkt

VARITHERM® Formteile werden werkseitig mittels Wasserstrahlschneiden aus Standardplatten hergestellt. Die Formgebung ist frei wählbar.

Abmessungen

Max. Grösse: 1200 x 800 mm
Dicken: 10 / 20 / 30 / 40 / 50
60 / 80 / 100 mm

Anwendung

- Druckunterlagen bei Konsolen und Haltebügeln
- Montage bei gedämmten Fassaden

Formteile formgeschäumt



Produkt

VARITHERM® Formteile werden in eigens dafür hergestellten Werkzeugen geschäumt. Eine Werkzeuginvestition lohnt sich insbesondere bei grösseren Stückzahlen. Den Geometrien sind dabei nahezu keine Grenzen gesetzt.

Abmessungen

Max. Grösse: auf Anfrage

Anwendung

- Unterlagen
- Stützwinkel
- Eckverbinder
- Konstruktionsteile

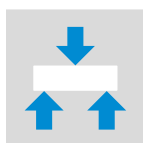
Materialeigenschaften

Materialeigenschaft	Einheit	Norm	140	230	320	410
Druckfestigkeit bei 10 % Stauchung	N/mm ²	EN 826	1.14	3.23	6.39	10.59
Druckfestigkeit bei 5 % Stauchung	N/mm ²	EN 826	1.01	2.93	5.95	9.79
Druckfestigkeit bei 2 % Stauchung	N/mm ²	EN 826	0.82	2.29	4.72	8.87
E-Modul (Druck)	N/mm ²	EN 826	53	123	275	446
Druckfestigkeit bei 2 % Langzeitverformung unter Dauerlast	N/mm ²	EN 826	0.49	1.37	2.81	5.32
E-Modul (Biegung) ¹⁾	N/mm ²	EN 12089	87	186	327	461
Biegefestigkeit	N/mm ²	EN 12089	1.06	1.86	2.10	2.62
Durchbiegung (bei Biegefestigkeit)	%	EN 12089	2.4	1.6	1.5	1.5
Schraubenauszug Ø 5 mm, Verankerungstiefe 40/60 mm ²⁾	kN		0.23 / 0.37	0.50 / 0.75	0.67 / 1.52	1.19 / 2.30
Schraubenauszug Ø 6 mm, Verankerungstiefe 40/60 mm ²⁾	kN		0.25 / 0.41	0.55 / 0.97	0.69 / 1.58	1.26 / 2.35
Schraubenauszug Ø 8 mm, Verankerungstiefe 40/60 mm ²⁾	kN		0.42 / 0.45	0.74 / 1.17	1.61 / 2.38	2.47 / 3.21
Schraubenquerzug Ø 5mm, Verankerungstiefe 40/60 mm ²⁾	kN		0.14 / 0.19	0.35 / 0.32	0.50 / 0.57	0.89 / 0.91
Schraubenquerzug Ø 6 mm, Verankerungstiefe 40/60 mm ²⁾	kN		0.18 / 0.24	0.36 / 0.44	0.51 / 0.94	1.24 / 1.02
Schraubenquerzug Ø 8 mm, Verankerungstiefe 40/60 mm ²⁾	kN		0.26 / 0.35	0.75 / 0.69	0.79 / 1.40	1.70 / 2.38
Wärmeleitfähigkeit	W/mK	EN 12667	0.0397	0.04969	0.058	0.0687
Wasserdampfdiffusionswiderstandszahl ¹⁾		EN 12086	457	457	630	976
Brandverhalten		EN 13501	E	E	E	E
Max. Wasseraufnahmefähigkeit 28 Tage (W _{1z})	%	EN 16535	2.04	2.06	2.08	1.24

Char. resp. Nennwerte ausser ¹⁾gemessener Mittelwert ²⁾empfohlene Werte



hohe Druckfestigkeit



hohe Duktilität



tiefe Wärmeleitfähigkeit



geringes Gewicht



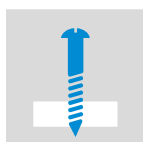
geringe Wasseraufnahme



Brandverhalten



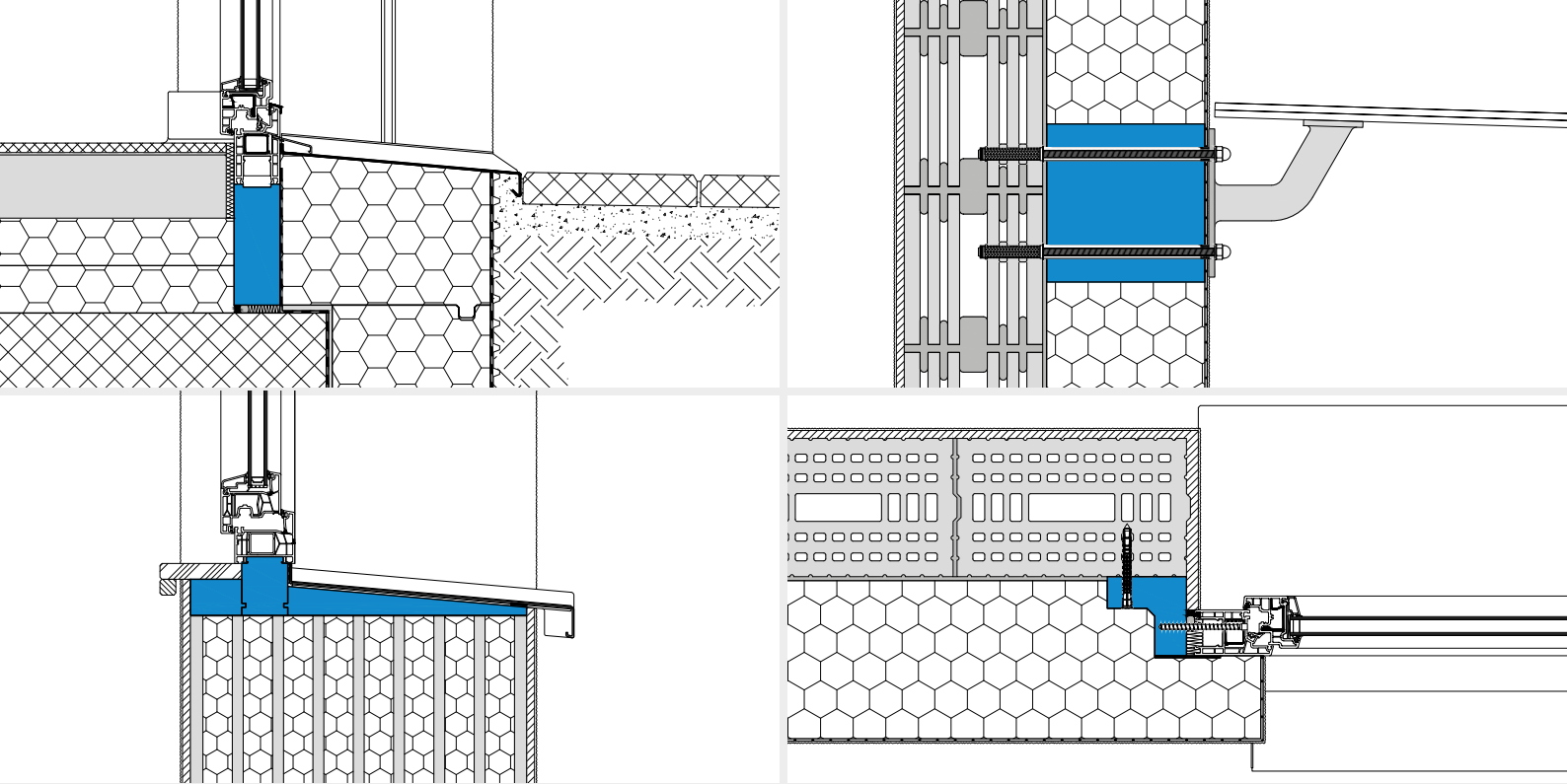
sägbar



schraubbar



klebbar



Konstruktionswerkstoff VARITHERM®

Ihre Vorteile

- ✓ VARITHERM® eignet sich überall, wo eine sehr hohe Druckbelastbarkeit in Verbindung mit hoher Wärmedämmfähigkeit gefordert wird.
- ✓ VARITHERM® Standardplatten können auf Kundenwunsch zu Plattenzuschnitten, Profilstäben oder Formteilen konfektioniert werden.
- ✓ VARITHERM® kann als geschäumte Fertigteile geliefert werden. Den Geometrien sind dabei nahezu keine Grenzen gesetzt.
- ✓ VARITHERM® kann mit konventionellen Holzbearbeitungsmaschinen bearbeitet werden.
- ✓ VARITHERM® kann mit Holzschrauben verschraubt werden.
- ✓ VARITHERM® kann mit handelsüblichen, lösemittelfreien Klebern (z.B. Polyurethan- oder Polymerklebstoffen) verleimt werden.

Das Produkt

VARITHERM® ist ein Konstruktionswerkstoff aus EPS mit hervorragenden mechanischen Festigkeiten bei hoher Wärmedämmfähigkeit und niedrigem Raumgewicht. Diese Eigenschaften sind für diverse Anwendungen entscheidende Kriterien und deshalb sind die Einsatzmöglichkeiten entsprechend vielseitig.

Raumgewicht:

140 / 230 / 320 / 410 kg/m³

VARITHERM®

- Standardplatten
- Zuschnitte
- Profilstäbe
- Formteile wasserstrahlgeschnitten
- Formteile formgeschäumt

VARITHERM®

Dosteba AG

CH-8184 Bachenbülach

Telefon: +41 43 277 66 00

Dosteba GmbH

D-72770 Reutlingen

Telefon: +49 7121 30177 10