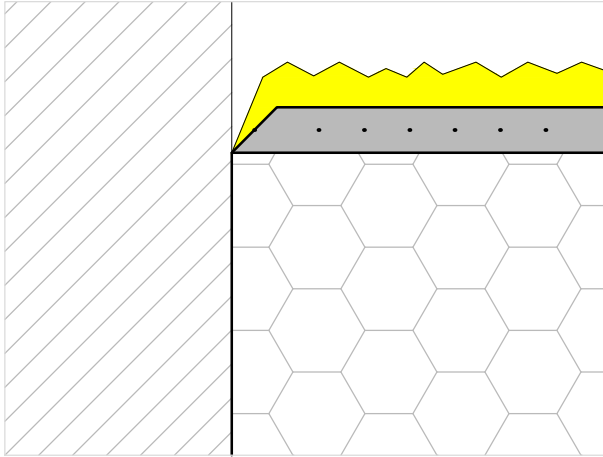


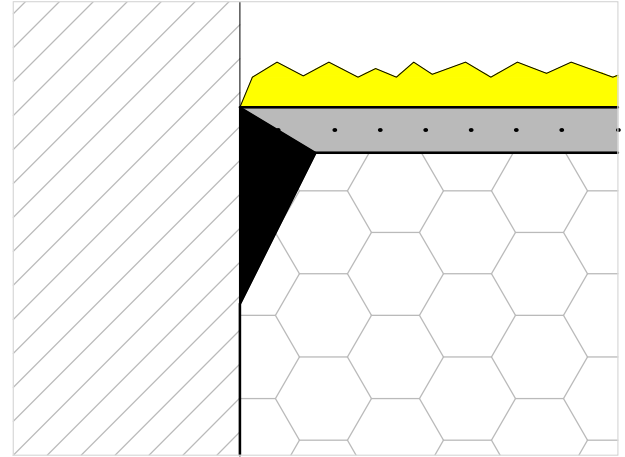
### Fugen und Anschlüsse

Anschlüsse an Fremdbauteile  
gemäss SIA 243

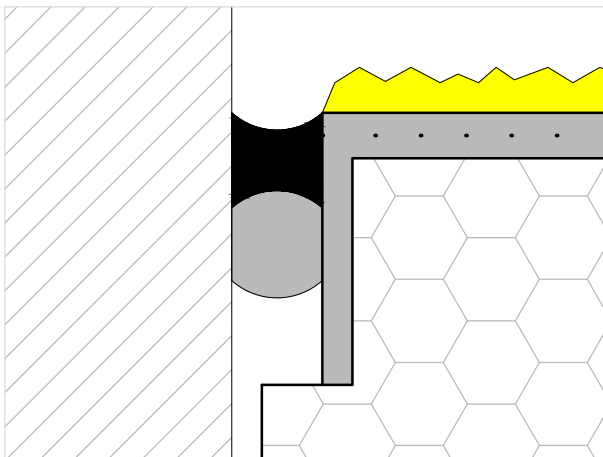
Detail 2:1



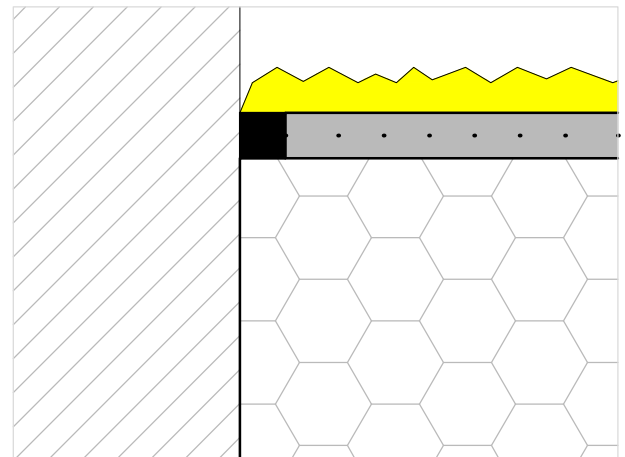
Trennschnitt



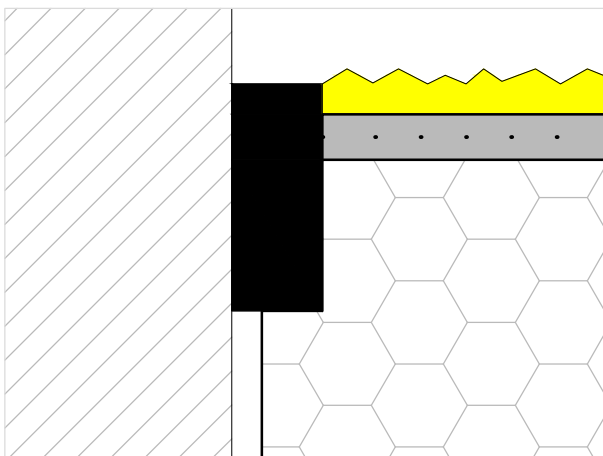
Elastischer Anschluss (Variante Dosteba)



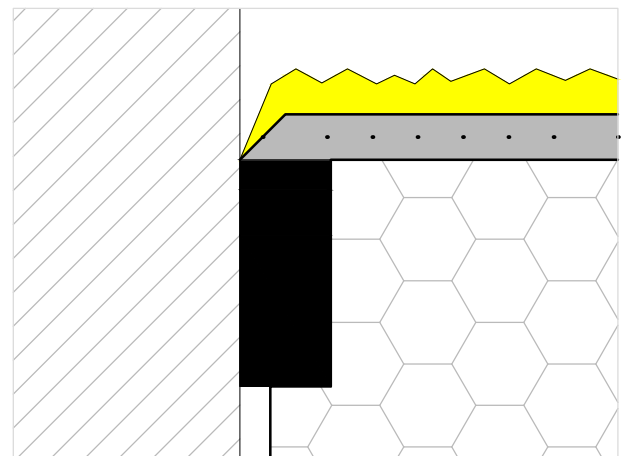
Bewegungsfuge mit Dichtstoff



Elastischer Anschluss



Bewegungsfuge mit Dichtband (sichtbar)



Bewegungsfuge mit Dichtband (verdeckt)